

**Ergebnisse der  
Befragung der stationären Patienten  
mit Hüft- und Knie-TEP und –Wechsel-  
Operationen**

**am  
07.07.2014 – 03.08.2014**

**in der  
LVR-Klinik für Orthopädie Viersen**

## Inhalt

1. Allgemeine Auswertung der Gesamtklinik mit Rücklaufquote und Ausschöpfungsquote
2. Gesamtauswertung der Fragebogenergebnisse
3. Freitextauswertung
4. Auswertung nach Stationen:
  - 2.1 Ergebnisse Station 4/5
  - 2.2 Ergebnisse Station 6
  - 2.3 Ergebnisse Station 7
  - 2.4 Ergebnisse Station 8

## 1. Allgemeine Auswertung der Gesamtklinik

In der Zeit vom 07.07.2014 – 03.08.2014 (4 Wochen) wurden insgesamt 74 Patienten mit Hüft- oder Knie-TEP oder –Wechseloperationen stationär behandelt. Von diesen Patienten haben 73 Patienten den Fragebogen erhalten, 1 Patient hat den Bogen nicht erhalten.

### Rücklaufquote:

Insgesamt wurden 73 Bögen ausgegeben, davon

- 29 auf der Station 4/5,
- 17 auf der Station 6,
- 12 auf der Station 7 und
- 15 auf der Station 8.

Insgesamt wurden 68 ausgefüllte Fragebögen zurückgegeben und erfasst, davon sind

- 25 Bögen von der Station 4/5,
- 16 Bögen von der Station 6,
- 12 Bögen von der Station 7 und
- 15 Bögen von der Station 8.

Von den 73 ausgegebenen Fragebögen kamen 68 ausgefüllte Bögen zurück.

Der Rücklauf liegt insgesamt bei **93,15%**.

### Ausschöpfungsquote:

Es wurden insgesamt 68 ausgefüllte Fragebögen zurückgegeben. Von den 74 behandelten Patienten haben 73 Patienten den Bogen erhalten + 1 Patient, der den Bogen nicht erhalten hat, aber mind. 3 Tage stationär war = 74 Patienten.

Die Ausschöpfungsquote liegt somit bei **91,89%**.

<b>07.07. – 03.08.2014 = 4 Wochen</b>		Insgesamt
<b>stationär behandelte Patienten</b>		74
<b>ausgegebene Bögen</b>		73
<b>nicht ausgegebene Bögen</b>	<b>&lt;3 Tage stationär</b>	0
	<b>≥3 Tage stationär</b>	1
<b>Rücklauf (= zurückgegebene, ausgefüllte Bögen)</b>		68
<b>Rücklaufquote<sup>1</sup></b>		93,15%
<b>Ausschöpfungsquote<sup>2</sup></b>		91,89%

<sup>1</sup>: Rücklaufquote = Rücklauf / Anzahl ausgegebener Bogen

<sup>2</sup>: Ausschöpfungsquote = Rücklauf / alle Patienten, die mind. 3 Tage behandelt wurden, egal ob sie einen Fragebogen erhalten haben

# Patientenbefragung Orthopädie 2014

Erfasste Fragebögen = 68

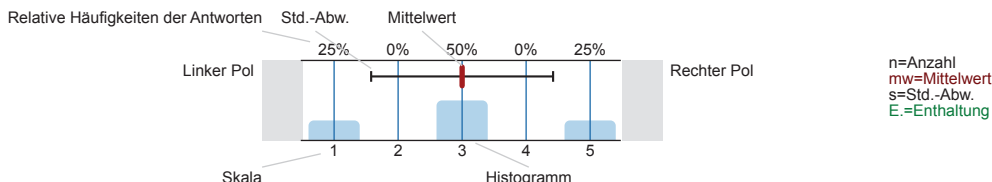


## Globalwerte

## Auswertungsteil der geschlossenen Fragen

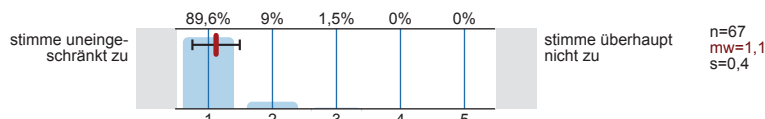
### Legende

Frage**text**

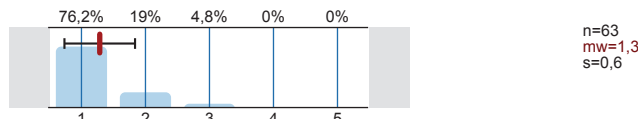


### Auto-Gruppe

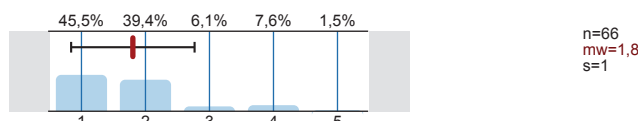
Ich habe bei der Aufnahme die für mich notwendigen Informationen erhalten.



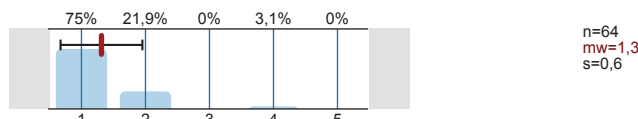
Das Personal hat in der Aufnahmesituation Mitgefühl und Verständnis gezeigt.



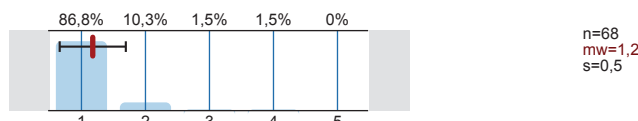
Die Qualität der Mahlzeiten war gut.



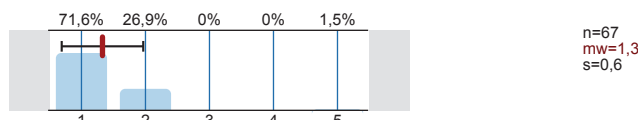
Die Räumlichkeiten (z. B. Ausstattung, Zimmergröße, Flure) haben zu meinem Wohlbefinden beigetragen.



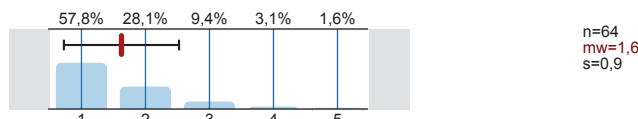
Ich habe genug Informationen bekommen, um meine Krankheit zu verstehen.



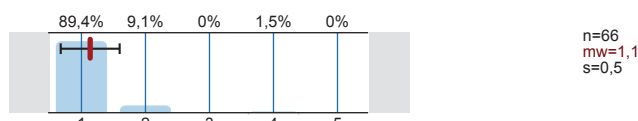
Sauberkeit und Hygiene auf der Station waren gut.



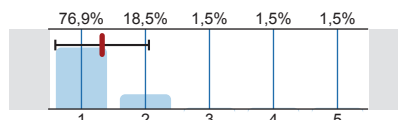
Ich habe genug Informationen über Wirkungen und Nebenwirkungen der Medikamente bekommen.  
(Falls keine Medikamente erhalten:  
O trifft nicht zu)



Ich habe genug Informationen zu meiner Operation bekommen.  
(Falls keine Operation durchgeführt:  
O trifft nicht zu)

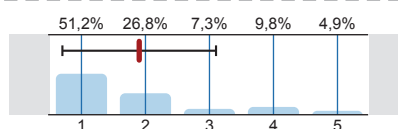


Meine Ziele und Wünsche zum Verlauf der Behandlung wurden berücksichtigt.



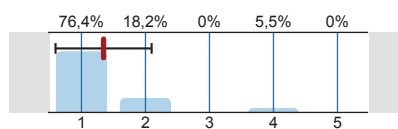
n=65  
mw=1,3  
s=0,7

Meine Anregungen wurden ernst genommen.  
(Falls keine Anregung:  
O trifft nicht zu)



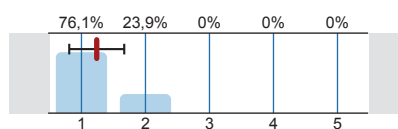
n=41  
mw=1,9  
s=1,2

Meine Beschwerden wurden ernst genommen.  
(Falls keine Beschwerden:  
O trifft nicht zu)



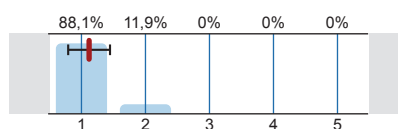
n=55  
mw=1,3  
s=0,8

Das ärztliche und/oder therapeutische Personal war für mich im erforderlichen Umfang zu sprechen.



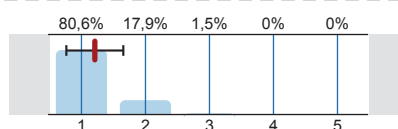
n=67  
mw=1,2  
s=0,4

Das mich behandelnde Personal machte einen kompetenten und fachkundigen Eindruck.



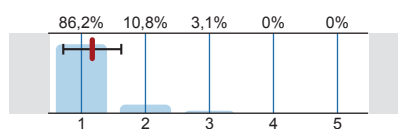
n=67  
mw=1,1  
s=0,3

Die Zusammenarbeit des Personals im Behandlungsteam war gut.



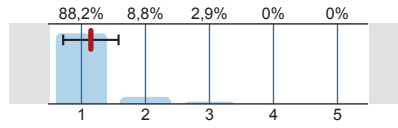
n=67  
mw=1,2  
s=0,4

Die Fortsetzung meiner Behandlung nach der Entlassung wurde rechtzeitig eingeleitet.  
(Falls nicht erforderlich:  
O trifft nicht zu)



n=65  
mw=1,2  
s=0,5

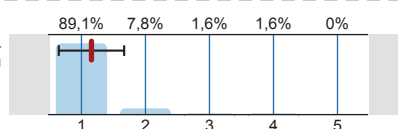
Auf der Station gab es einen freundlichen und angenehmen Umgang miteinander.



n=68  
mw=1,1  
s=0,4

Das Personal hat meine persönlichen Rechte geachtet.

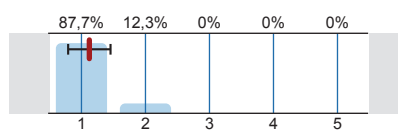
stimme uneingeschränkt zu



stimme überhaupt nicht zu

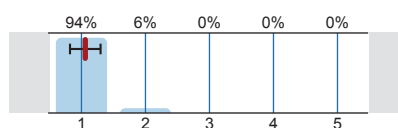
n=64  
mw=1,2  
s=0,5

Das Personal hat meine Privat- und Intimsphäre respektiert.



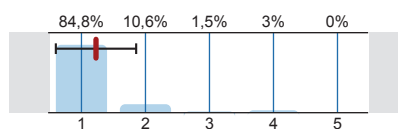
n=65  
mw=1,1  
s=0,3

Die Behandlung meiner körperlichen Erkrankungen ist kompetent und fachkundig durchgeführt worden.



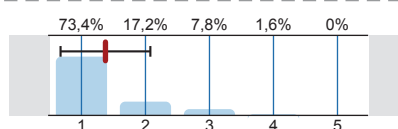
n=67  
mw=1,1  
s=0,2

Ich bin mit der durchgeführten Schmerztherapie zufrieden.



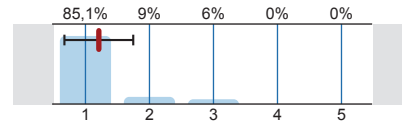
n=66  
mw=1,2  
s=0,6

Mir geht es nach der Behandlung in der Klinik besser.



n=64  
mw=1,4  
s=0,7

Auch wenn ich die Wahl eines anderen Krankenhauses hätte, würde ich diese Klinik wieder in Anspruch nehmen.



n=67  
mw=1,2  
s=0,5

Hier noch einige anonyme Angaben zu Ihrer Person:

Ihr Alter



Ihr Geschlecht

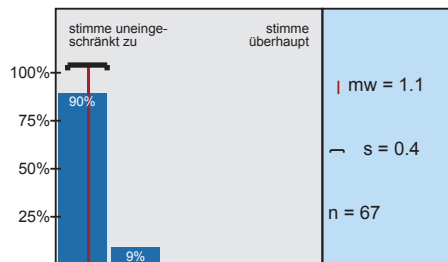


Station

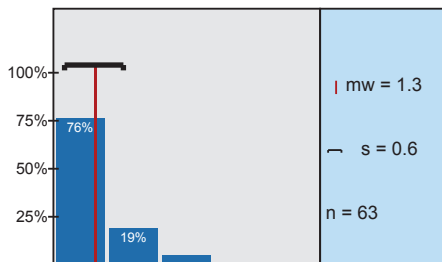


Histogramme zu den Skalafragen

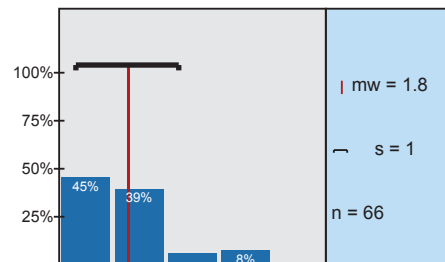
Ich habe bei der Aufnahme die für mich notwendigen Informationen erhalten.



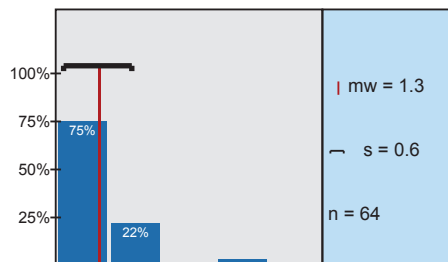
Das Personal hat in der Aufnahmesituation Mitgefühl und Verständnis gezeigt.



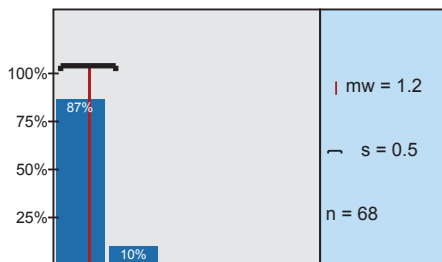
Die Qualität der Mahlzeiten war gut.



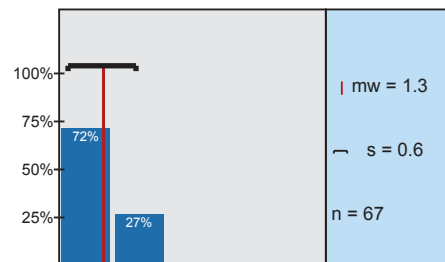
Die Räumlichkeiten (z. B. Ausstattung, Zimmergröße, Flure) haben zu meinem Wohlbefinden beigetragen.



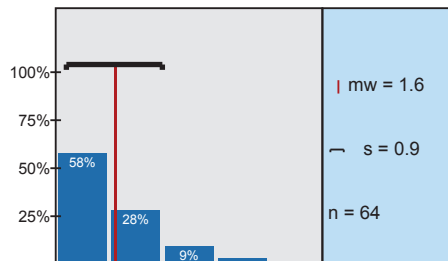
Ich habe genug Informationen bekommen, um meine Krankheit zu verstehen.



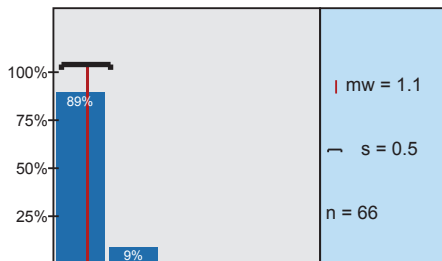
Sauberkeit und Hygiene auf der Station waren gut.



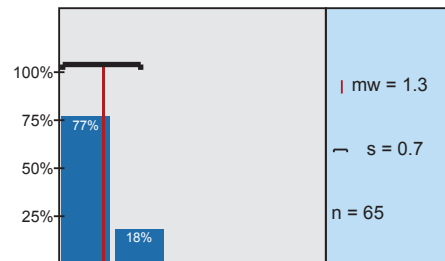
Ich habe genug Informationen über Wirkungen und Nebenwirkungen der Medikamente bekommen.



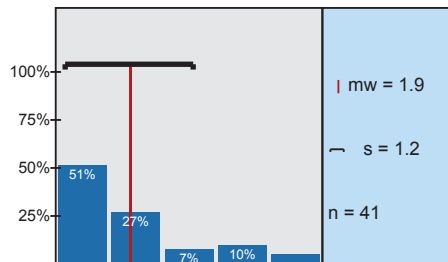
Ich habe genug Informationen zu meiner Operation bekommen.



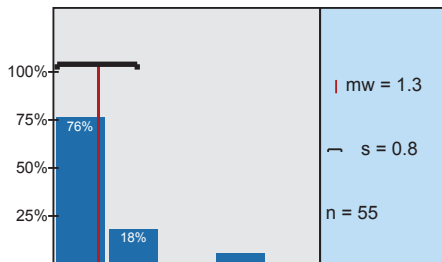
Meine Ziele und Wünsche zum Verlauf der Behandlung wurden berücksichtigt.



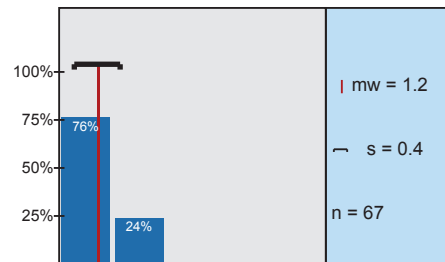
Meine Anregungen wurden ernst genommen. (Falls keine Anregung:)



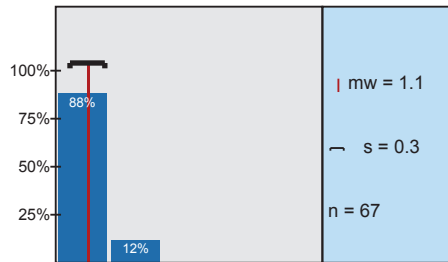
Meine Beschwerden wurden ernst genommen. (Falls keine Beschwerden:)



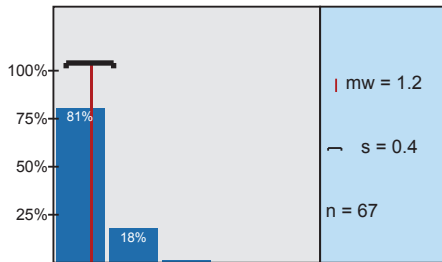
Das ärztliche und/oder therapeutische Personal war für mich im erforderlichen Umfang zu sprechen.



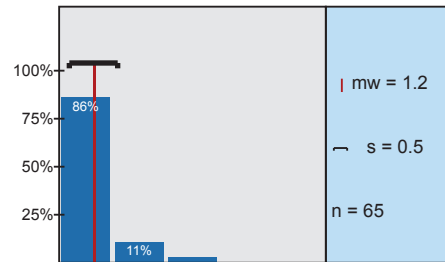
Das mich behandelnde Personal machte einen kompetenten und fachkundigen Eindruck.



Die Zusammenarbeit des Personals im Behandlungsteam war gut.

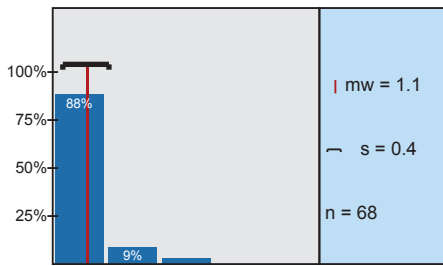


Die Fortsetzung meiner Behandlung nach der Entlassung wurde rechtzeitig eingeleitet.

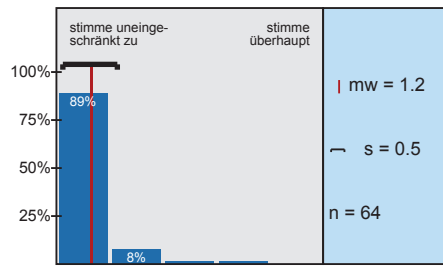




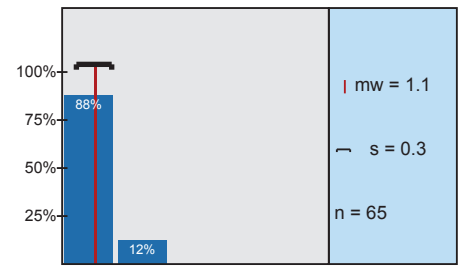
Auf der Station gab es einen freundlichen und angenehmen Umgang miteinander.



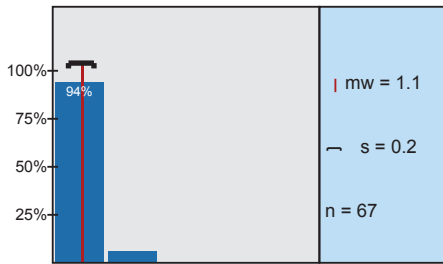
Das Personal hat meine persönlichen Rechte geachtet.



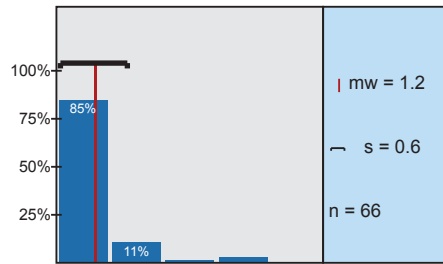
Das Personal hat meine Privat- und Intimsphäre respektiert.



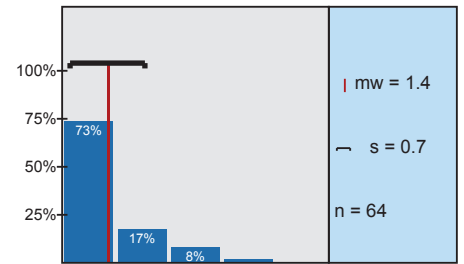
Die Behandlung meiner körperlichen Erkrankungen ist kompetent und fachkundig durchgeführt worden.



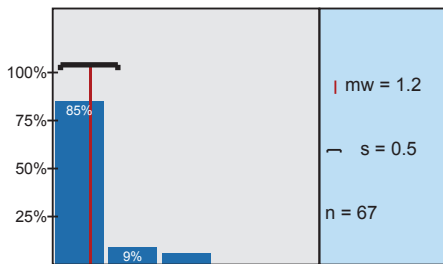
Ich bin mit der durchgeführten Schmerztherapie zufrieden.



Mir geht es nach der Behandlung in der Klinik besser.



Auch wenn ich die Wahl eines anderen Krankenhauses hätte, würde ich diese Klinik wieder

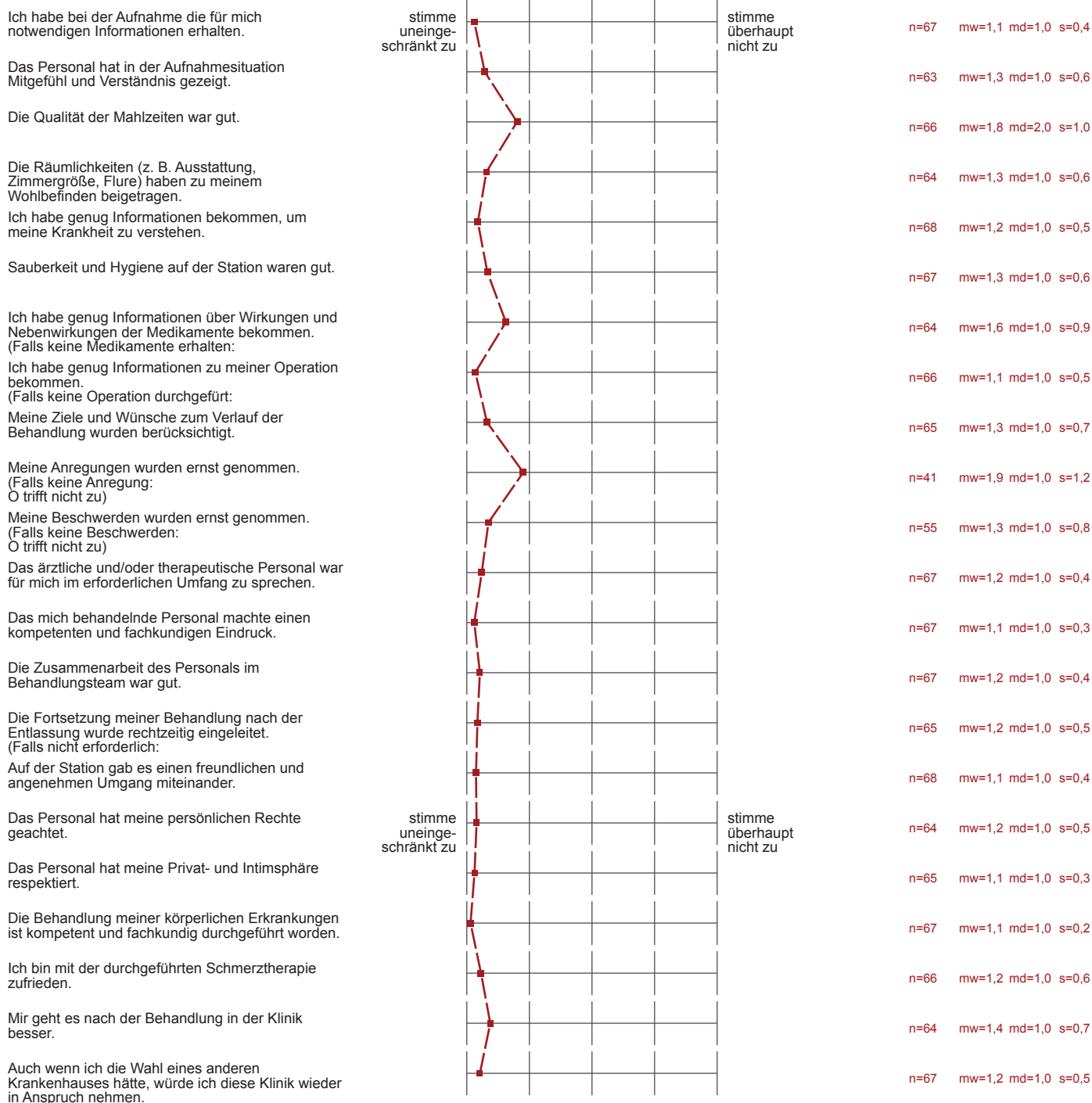


# Profillinie

Zusammenstellung: Patientenbefragung Orthopädie 2014

Verwendete Werte in der Profillinie: Mittelwert

## Auto-Gruppe



# Patientenbefragung 2014

## - Freitextauswertung

### 1. Nach Kategorien

- 1.1 Medien
- 1.2 Essen
- 1.3 Sauberkeit und Hygiene
- 1.4 Therapie und Pflege
- 1.5 Sonstige

### 2. Nach Stationen

- 2.1 Station 4/5
- 2.2 Station 6
- 2.3 Station 7
- 2.4 Station 8

## 1. Freitextauswertung nach Kategorien

### 1.1 Medien

- **Fernseher sollten ausgetauscht werden.**
- **Bedienung der Fernseher ist schlecht, zudem kein Videotext!**
- **Die Anleitung zum Gebrauch des Radios und Fernsehers ist zum Teil falsch!**
- **Gebühr für Fernsehernutzung sollte abgeschafft werden!**
- **Positiver Eindruck wird durch die hohen TV-Gebühren enorm getrübt!**
- **TV-Gebühr ist zu hoch!**
- **Das Radio sollte kostenfrei sein.**
- **Es sollte mehr TV-Programme geben.**
- **Der Informationsfluss (Fernseher war 2 Tage kaputt!) war miserabel.**

### 1.2 Essen

- **Mittagessen ist schlecht.**
- **Essen ist schlecht.**
- **Andere Kartoffeln verwenden, es gibt bessere.**
- **Gemüse ist fast immer verkocht und falsch gewürzt.**
- **Fettgehalt des Essens ist zu hoch.**

### 1.3 Sauberkeit und Hygiene

- **Dass Schwestern die Aufgaben von Putzdamen ausführen, halte ich nicht für richtig.**
- **Der Waschbeckenabfluss muss gereinigt werden. Es kommt immer das Wasser des Vorbenutzers hoch.**
- **Bei Putzfrauen war zu beobachten, dass ein Putzlappen für alles benutzt wurde.**
- **Im Bad fehlt ein Seifenspender.**
- **Ins Bad Desinfektionsmittel für die Toiletten stellen.**
- **Toilettenpapier nachlegen.**
- **Staub putzen!**
- **Mein Krankenbett wurde in den 14 Tagen nicht frisch überzogen, nur das Bettlaken 1x ausgetauscht.**

### 1.4 Therapie und Pflege

- **Man sollte keine Angst haben nach Schmerzmitteln zu fragen!**
- **Es wäre wünschenswert, wenn man vor und nach einer OP seinen Operateur mal zu Gesicht bekäme.**
- **Mehr Informationen über Medikamente!**
- **Therapeutische Maßnahmen (Bewegungsübungen) auch am Wochenende**
- **Umfang der therapeutischen Maßnahmen teilweise nicht gut.**
- **Verhalten nach OP: Schmerztherapie an bzw. ab dem 10. Post-OP-Tag höher setzen.**
- **Lange Termine vor der OP**
- **Die Schlafprobleme durch das Rückenliegen sollten wenigstens gemildert werden**
- **Schwestern sollten den Physiotherapeuten nicht reinreden.**
- **Das Personal war teilweise überfordert (wegen Personalmangel).**

## 1.5 Sonstige

- **Bei Hüft-OP: Toilettenbürste mit langem Stiel!**
- **Beschilderung für die Besucher zu den Stationen**
- **Besuch in einer Kapelle nicht möglich. Vielleicht eine Alternative schaffen.**
- **Lange Wartezeiten bei der Terminvergabe.**
- **Organisation der Aufnahme: 2 Termine? – Es wurden die gleichen Fragen gestellt (Größe, Gewicht, ...). Reihenfolge und Ablauf nicht transparent. Viel Zeitinvestition auf 2 Tage.**
- **Mehr Zweibettzimmer.**
- **Andere Betten.**
- **Einige Zimmer zu klein.**
- **Cafeteria viel zu weit entfernt.**
- **Überall müssten Kissen zur Stuhlerhöhung liegen.**
- **Stühle müssten für Hüft-OPs eingerichtet werden.**
- **Keine Strumpfhosen bei Hüft-OPs!**

## 2. Freitextauswertung nach Stationen

### 2.1 Station 4/5

- **Lange Wartezeiten bei der Terminvergabe.**
- **Therapeutische Maßnahmen (Bewegungsübungen) auch am Wochenende**
- **Es sollte mehr TV-Programme geben.**
- **Andere Kartoffeln verwenden, es gibt bessere.**
- **Organisation der Aufnahme: 2 Termine? – Es wurden die gleichen Fragen gestellt (Größe, Gewicht, ...). Reihenfolge und Ablauf nicht transparent. Viel Zeitinvestition auf 2 Tage.**
- **Fettgehalt des Essens ist zu hoch.**
- **Lange Termine vor der OP**
- **Bedienung der Fernseher ist schlecht, zudem kein Videotext!**
- **Es wäre wünschenswert, wenn man vor und nach einer OP seinen Operateur mal zu Gesicht bekäme.**
- **Die Anleitung zum Gebrauch des Radios und Fernsehers ist zum Teil falsch!**
- **Die Schlafprobleme durch das Rückenliegen sollten wenigstens gemildert werden**
- **Bei Hüft-OP: Toilettenbürste mit langem Stiel!**
- **Ins Bad Desinfektionsmittel für die Toiletten stellen.**
- **Mittagessen ist schlecht.**
- **Mehr Informationen über Medikamente!**
- **Das Personal war teilweise überfordert (wegen Personalmangel).**
- **Mein Krankenbett wurde in den 14 Tagen nicht frisch überzogen, nur das Bettlaken 1x ausgetauscht.**
- **Der Informationsfluss (Fernseher war 2 Tage kaputt!) war miserabel.**

### 2.2 Station 6

- **Bei Putzfrauen war zu beobachten, dass ein Putzlappen für alles benutzt wurde.**
- **Im Bad fehlt ein Seifenspender.**
- **Mehr Zweibettzimmer.**
- **Beschilderung für die Besucher zu den Stationen**
- **Gemüse ist fast immer verkocht und falsch gewürzt.**
- **Besuch in einer Kapelle nicht möglich. Vielleicht eine Alternative schaffen.**
- **Der Waschbeckenabfluss muss gereinigt werden. Es kommt immer das Wasser des Vorbenutzers hoch.**

### 2.3 Station 7

- **Das Radio sollte kostenfrei sein.**
- **Positiver Eindruck wird durch die hohen TV-Gebühren enorm getrübt!**
- **Gebühr für Fernsehernutzung sollte abgeschafft werden!**
- **Andere Betten.**
- **Einige Zimmer zu klein.**
- **Fernseher sollten ausgetauscht werden.**

## 2.4 Station 8

- **Dass Schwestern die Aufgaben von Putzdamen ausführen, halte ich nicht für richtig.**
- **Toilettenpapier nachlegen.**
- **Umfang der therapeutischen Maßnahmen teilweise nicht gut.**
- **TV-Gebühr ist zu hoch!**
- **Verhalten nach OP: Schmerztherapie an bzw. ab dem 10. Post-OP-Tag höher setzen.**
- **Cafeteria viel zu weit entfernt.**
- **Überall müssten Kissen zur Stuhlerhöhung liegen.**
- **Stühle müssten für Hüft-OPs eingerichtet werden.**
- **Keine Strumpfhosen bei Hüft-OPs!**
- **Man sollte keine Angst haben nach Schmerzmitteln zu fragen!**
- **Schwestern sollten den Physiotherapeuten nicht reinreden.**
- **Das Essen ist schlecht.**

# Patientenbefragung Orthopädie - Station 4/5 2014

Erfasste Fragebögen = 25

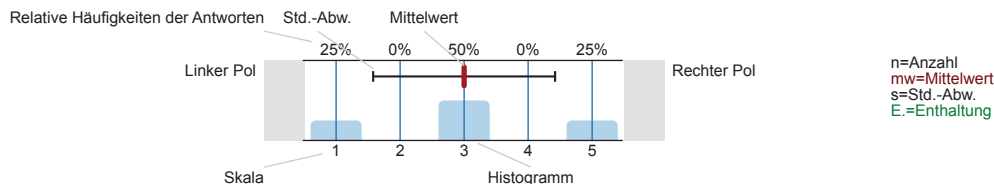


Globalwerte

Auswertungsteil der geschlossenen Fragen

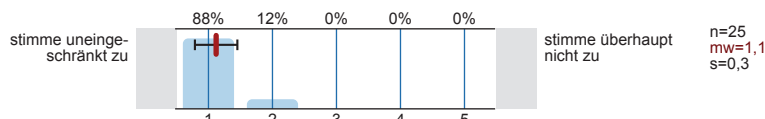
## Legende

Frage**text**

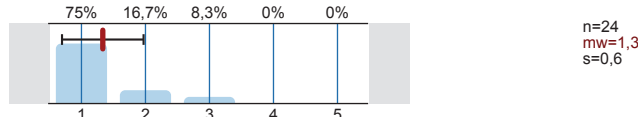


Auto-Gruppe

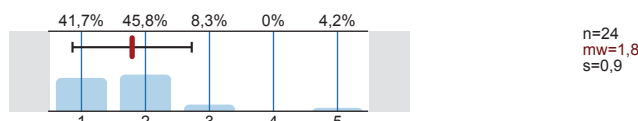
Ich habe bei der Aufnahme die für mich notwendigen Informationen erhalten.



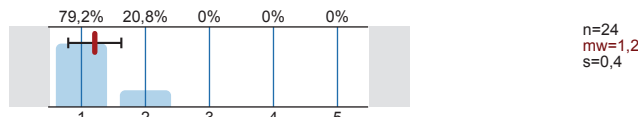
Das Personal hat in der Aufnahmesituation Mitgefühl und Verständnis gezeigt.



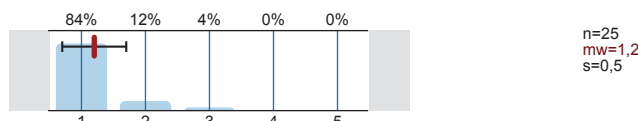
Die Qualität der Mahlzeiten war gut.



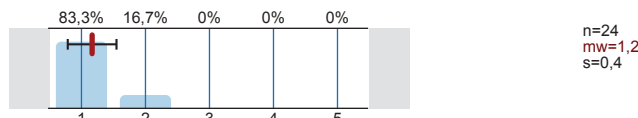
Die Räumlichkeiten (z. B. Ausstattung, Zimmergröße, Flure) haben zu meinem Wohlbefinden beigetragen.



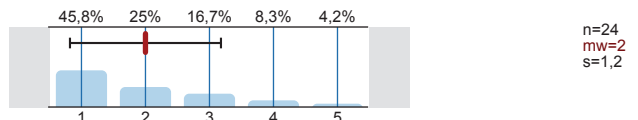
Ich habe genug Informationen bekommen, um meine Krankheit zu verstehen.



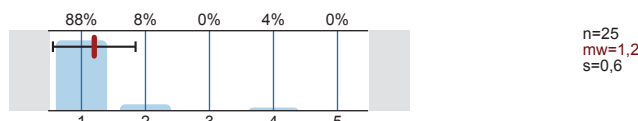
Sauberkeit und Hygiene auf der Station waren gut.



Ich habe genug Informationen über Wirkungen und Nebenwirkungen der Medikamente bekommen.  
(Falls keine Medikamente erhalten: O trifft nicht zu)

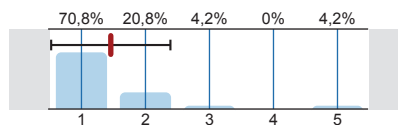


Ich habe genug Informationen zu meiner Operation bekommen.  
(Falls keine Operation durchgeführt: O trifft nicht zu)



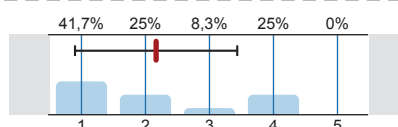


Meine Ziele und Wünsche zum Verlauf der Behandlung wurden berücksichtigt.



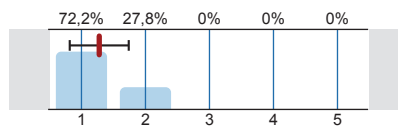
n=24  
mw=1,5  
s=0,9

Meine Anregungen wurden ernst genommen.  
(Falls keine Anregung:  
O trifft nicht zu)



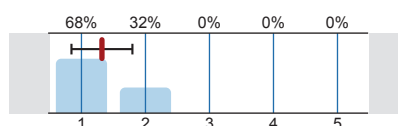
n=12  
mw=2,2  
s=1,3

Meine Beschwerden wurden ernst genommen.  
(Falls keine Beschwerden:  
O trifft nicht zu)



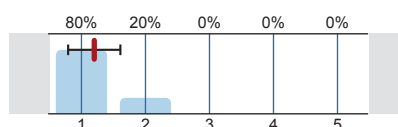
n=18  
mw=1,3  
s=0,5

Das ärztliche und/oder therapeutische Personal war für mich im erforderlichen Umfang zu sprechen.



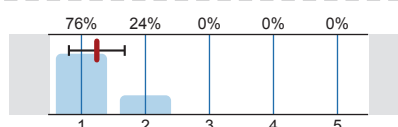
n=25  
mw=1,3  
s=0,5

Das mich behandelnde Personal machte einen kompetenten und fachkundigen Eindruck.



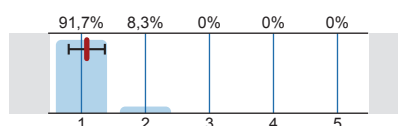
n=25  
mw=1,2  
s=0,4

Die Zusammenarbeit des Personals im Behandlungsteam war gut.



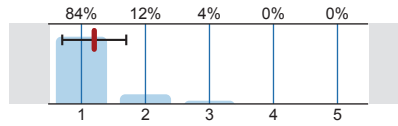
n=25  
mw=1,2  
s=0,4

Die Fortsetzung meiner Behandlung nach der Entlassung wurde rechtzeitig eingeleitet.  
(Falls nicht erforderlich:  
O trifft nicht zu)



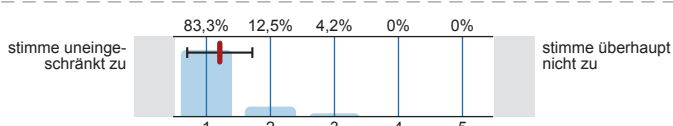
n=24  
mw=1,1  
s=0,3

Auf der Station gab es einen freundlichen und angenehmen Umgang miteinander.



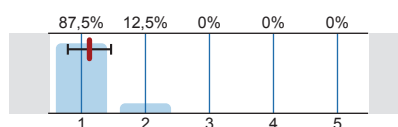
n=25  
mw=1,2  
s=0,5

Das Personal hat meine persönlichen Rechte geachtet.



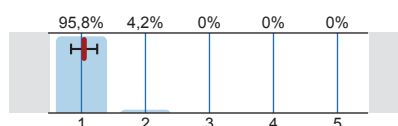
n=24  
mw=1,2  
s=0,5

Das Personal hat meine Privat- und Intimsphäre respektiert.



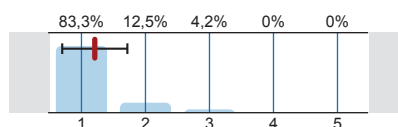
n=24  
mw=1,1  
s=0,3

Die Behandlung meiner körperlichen Erkrankungen ist kompetent und fachkundig durchgeführt worden.



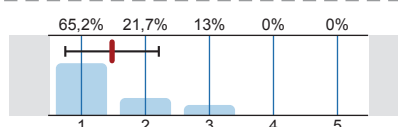
n=24  
mw=1  
s=0,2

Ich bin mit der durchgeführten Schmerztherapie zufrieden.



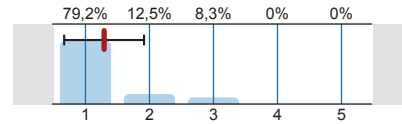
n=24  
mw=1,2  
s=0,5

Mir geht es nach der Behandlung in der Klinik besser.



n=23  
mw=1,5  
s=0,7

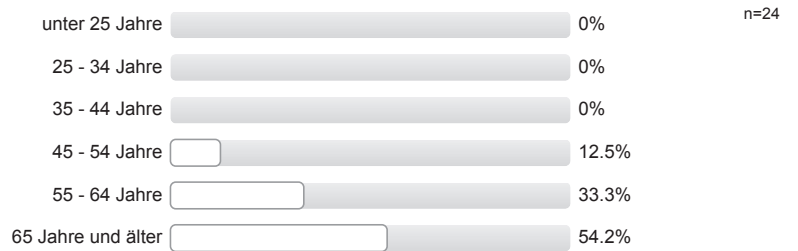
Auch wenn ich die Wahl eines anderen Krankenhauses hätte, würde ich diese Klinik wieder in Anspruch nehmen.



n=24  
mw=1,3  
s=0,6

Hier noch einige anonyme Angaben zu Ihrer Person:

Ihr Alter



Ihr Geschlecht

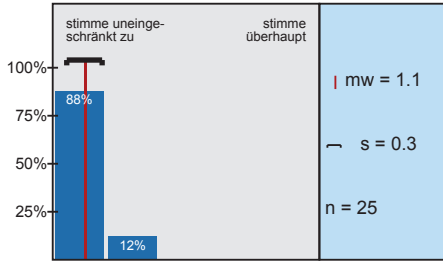


Station

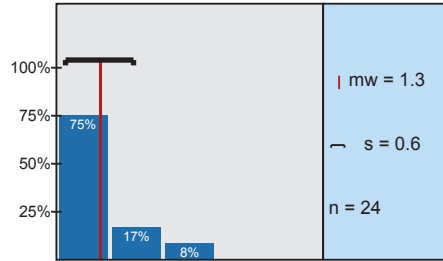


Histogramme zu den Skalafragen

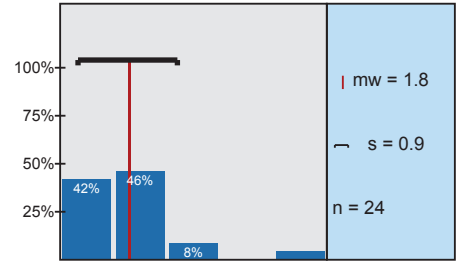
Ich habe bei der Aufnahme die für mich notwendigen Informationen erhalten.



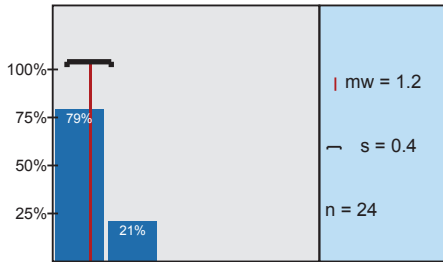
Das Personal hat in der Aufnahmesituation Mitgefühl und Verständnis gezeigt.



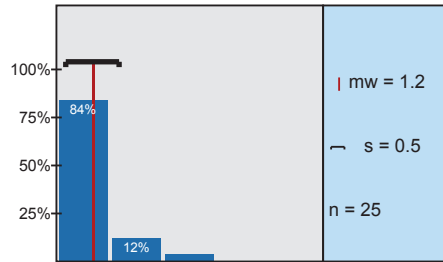
Die Qualität der Mahlzeiten war gut.



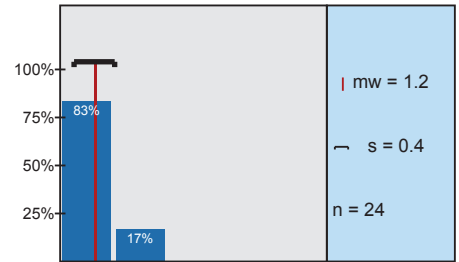
Die Räumlichkeiten (z. B. Ausstattung, Zimmergröße, Flure) haben zu meinem Wohlbefinden beigetragen.



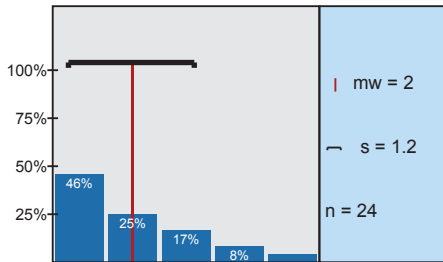
Ich habe genug Informationen bekommen, um meine Krankheit zu verstehen.



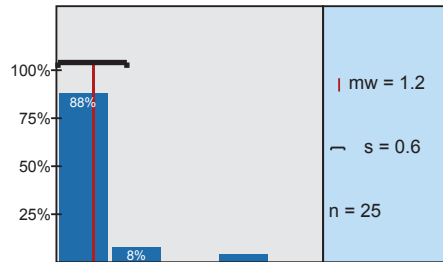
Sauberkeit und Hygiene auf der Station waren gut.



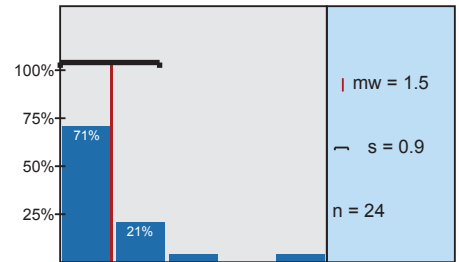
Ich habe genug Informationen über Wirkungen und Nebenwirkungen der Medikamente bekommen.



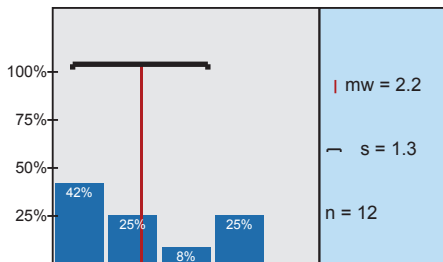
Ich habe genug Informationen zu meiner Operation bekommen.



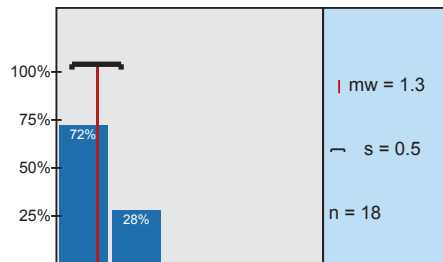
Meine Ziele und Wünsche zum Verlauf der Behandlung wurden berücksichtigt.



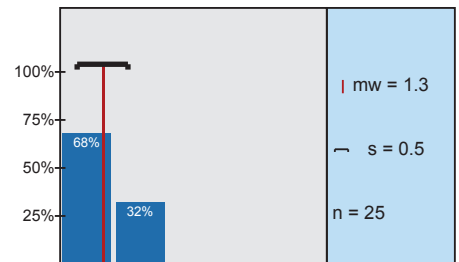
Meine Anregungen wurden ernst genommen. (Falls keine Anregung:)



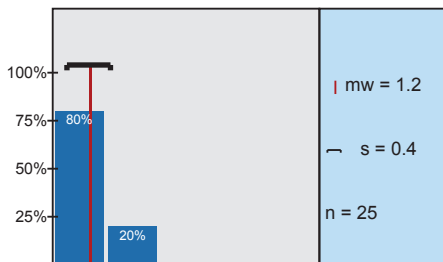
Meine Beschwerden wurden ernst genommen. (Falls keine Beschwerden:)



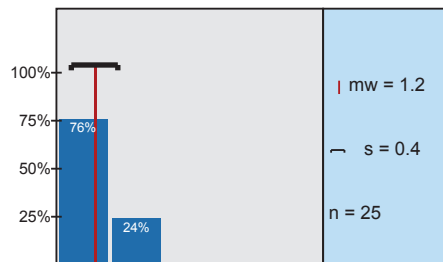
Das ärztliche und/oder therapeutische Personal war für mich im erforderlichen Umfang zu sprechen.



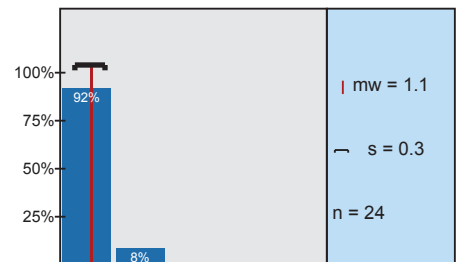
Das mich behandelnde Personal machte einen kompetenten und fachkundigen Eindruck.



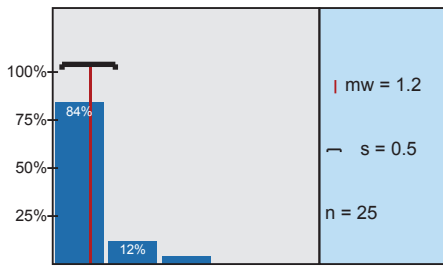
Die Zusammenarbeit des Personals im Behandlungsteam war gut.



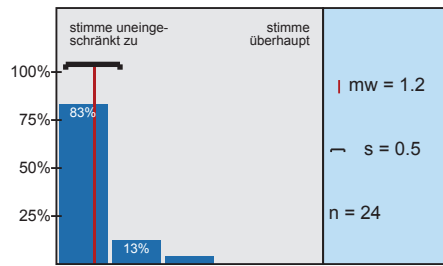
Die Fortsetzung meiner Behandlung nach der Entlassung wurde rechtzeitig eingeleitet.



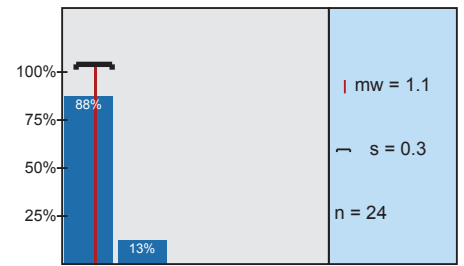
Auf der Station gab es einen freundlichen und angenehmen Umgang miteinander.



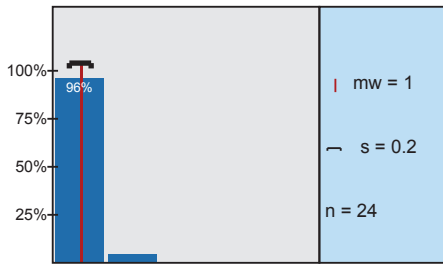
Das Personal hat meine persönlichen Rechte geachtet.



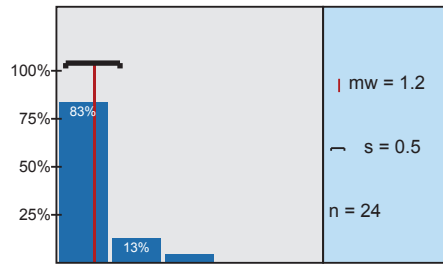
Das Personal hat meine Privat- und Intimsphäre respektiert.



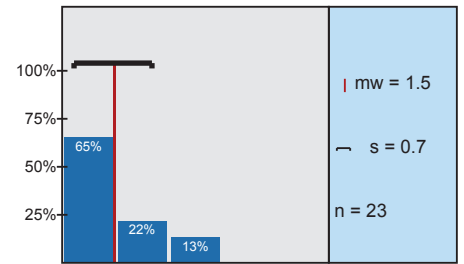
Die Behandlung meiner körperlichen Erkrankungen ist kompetent und fachkundig durchgeführt worden.



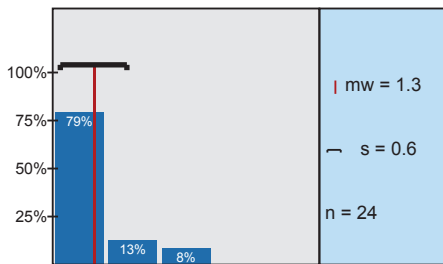
Ich bin mit der durchgeführten Schmerztherapie zufrieden.



Mir geht es nach der Behandlung in der Klinik besser.



Auch wenn ich die Wahl eines anderen Krankenhauses hätte, würde ich diese Klinik wieder

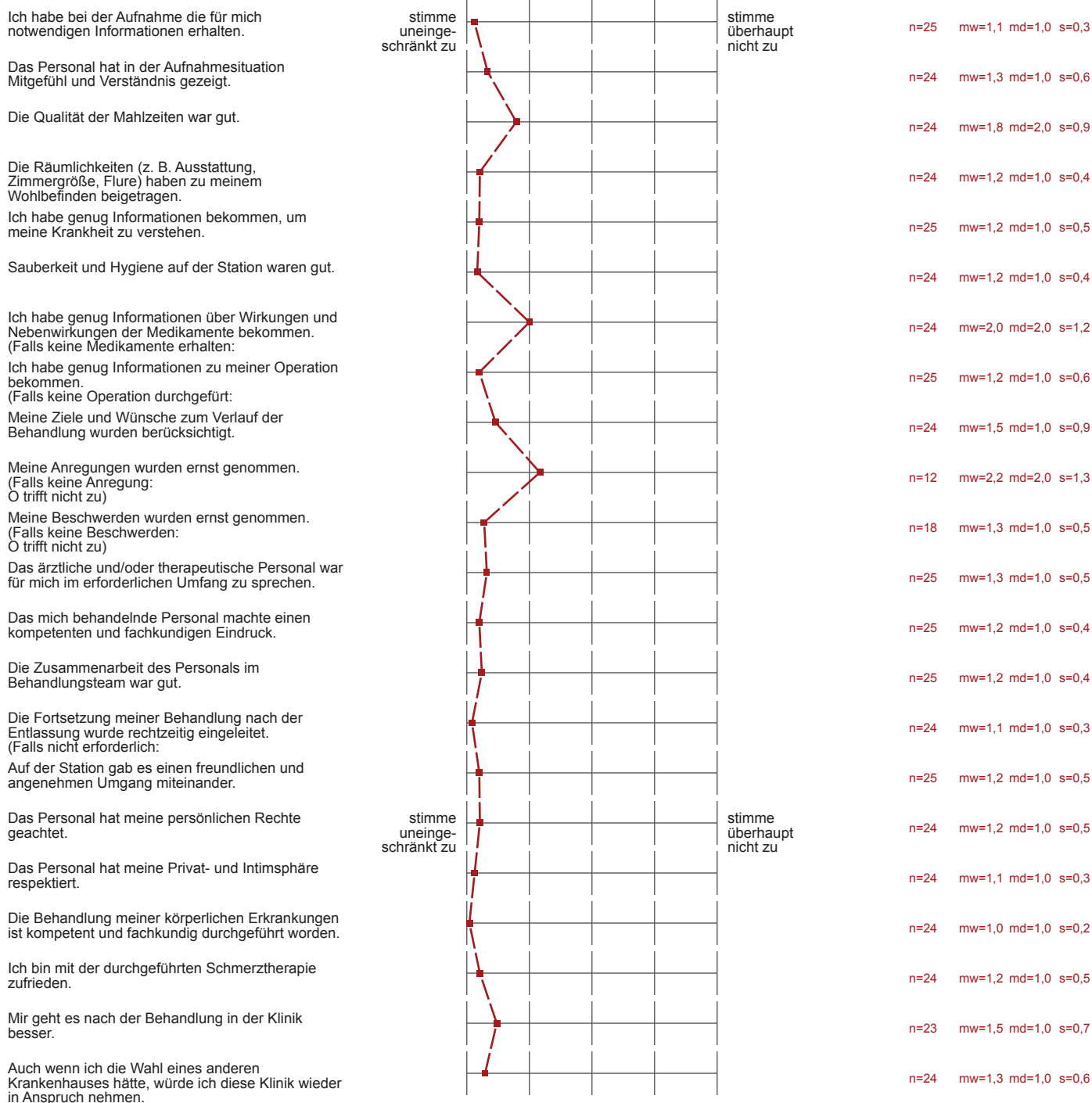


# Profilinie

Untergruppe: Patientenbefragung Orthopädie - Station 4/5 2014

Verwendete Werte in der Profillinie: Mittelwert

## Auto-Gruppe



# Patientenbefragung Orthopädie - Station 6 2014

Erfasste Fragebögen = 16

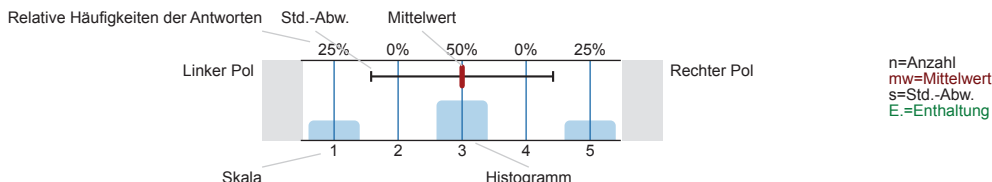


## Globalwerte

## Auswertungsteil der geschlossenen Fragen

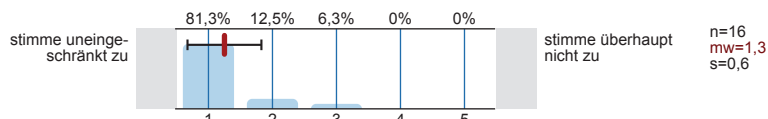
### Legende

Frage**text**

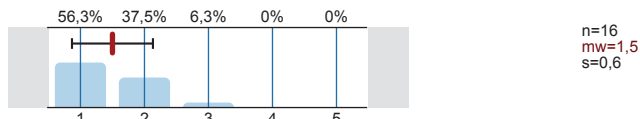


### Auto-Gruppe

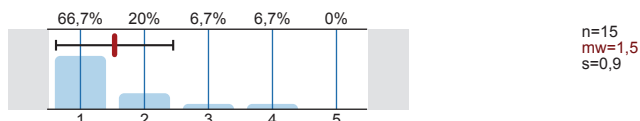
Ich habe bei der Aufnahme die für mich notwendigen Informationen erhalten.



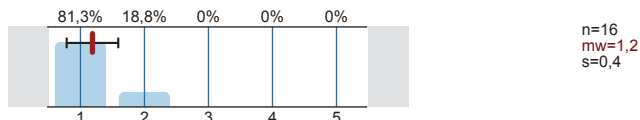
Das Personal hat in der Aufnahmesituation Mitgefühl und Verständnis gezeigt.



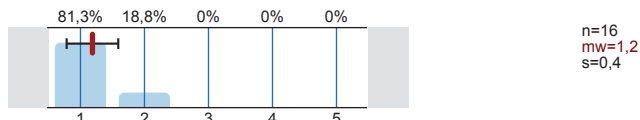
Die Qualität der Mahlzeiten war gut.



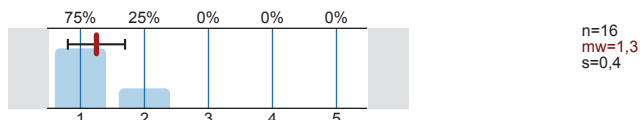
Die Räumlichkeiten (z. B. Ausstattung, Zimmergröße, Flure) haben zu meinem Wohlbefinden beigetragen.



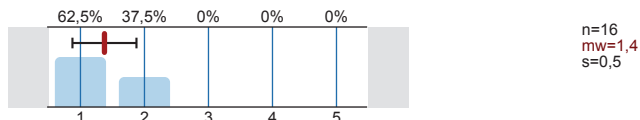
Ich habe genug Informationen bekommen, um meine Krankheit zu verstehen.



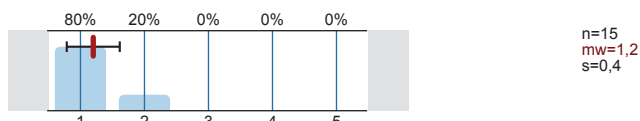
Sauberkeit und Hygiene auf der Station waren gut.



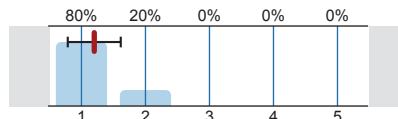
Ich habe genug Informationen über Wirkungen und Nebenwirkungen der Medikamente bekommen.  
(Falls keine Medikamente erhalten: O trifft nicht zu)



Ich habe genug Informationen zu meiner Operation bekommen.  
(Falls keine Operation durchgeführt: O trifft nicht zu)

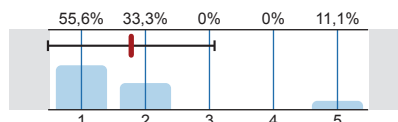


Meine Ziele und Wünsche zum Verlauf der Behandlung wurden berücksichtigt.



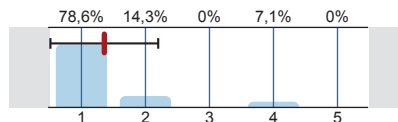
n=15  
mw=1,2  
s=0,4

Meine Anregungen wurden ernst genommen.  
(Falls keine Anregung:  
O trifft nicht zu)



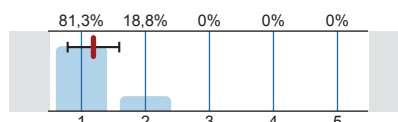
n=9  
mw=1,8  
s=1,3

Meine Beschwerden wurden ernst genommen.  
(Falls keine Beschwerden:  
O trifft nicht zu)



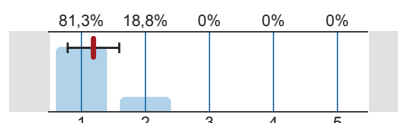
n=14  
mw=1,4  
s=0,8

Das ärztliche und/oder therapeutische Personal war für mich im erforderlichen Umfang zu sprechen.



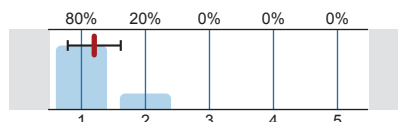
n=16  
mw=1,2  
s=0,4

Das mich behandelnde Personal machte einen kompetenten und fachkundigen Eindruck.



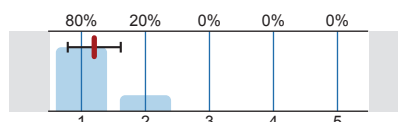
n=16  
mw=1,2  
s=0,4

Die Zusammenarbeit des Personals im Behandlungsteam war gut.



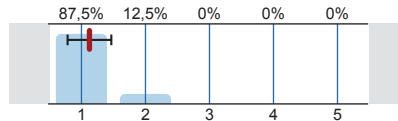
n=15  
mw=1,2  
s=0,4

Die Fortsetzung meiner Behandlung nach der Entlassung wurde rechtzeitig eingeleitet.  
(Falls nicht erforderlich:  
O trifft nicht zu)



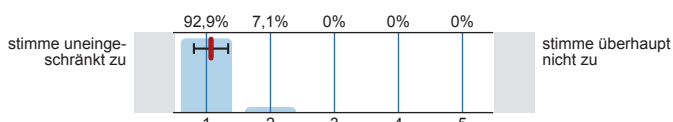
n=15  
mw=1,2  
s=0,4

Auf der Station gab es einen freundlichen und angenehmen Umgang miteinander.



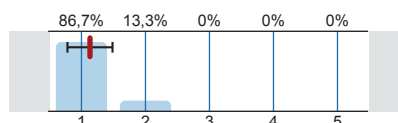
n=16  
mw=1,1  
s=0,3

Das Personal hat meine persönlichen Rechte geachtet.



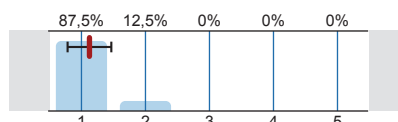
n=14  
mw=1,1  
s=0,3

Das Personal hat meine Privat- und Intimsphäre respektiert.



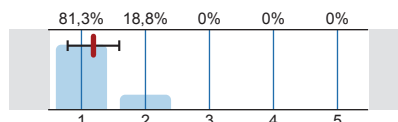
n=15  
mw=1,1  
s=0,4

Die Behandlung meiner körperlichen Erkrankungen ist kompetent und fachkundig durchgeführt worden.



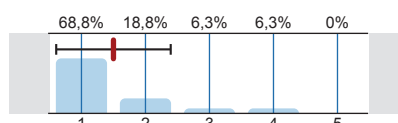
n=16  
mw=1,1  
s=0,3

Ich bin mit der durchgeführten Schmerztherapie zufrieden.



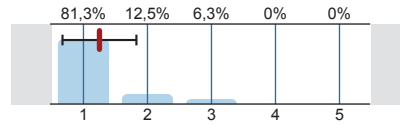
n=16  
mw=1,2  
s=0,4

Mir geht es nach der Behandlung in der Klinik besser.



n=16  
mw=1,5  
s=0,9

Auch wenn ich die Wahl eines anderen Krankenhauses hätte, würde ich diese Klinik wieder in Anspruch nehmen.



n=16  
mw=1,3  
s=0,6

Hier noch einige anonyme Angaben zu Ihrer Person:

Ihr Alter



Ihr Geschlecht



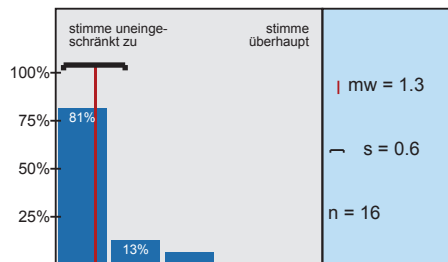
Station



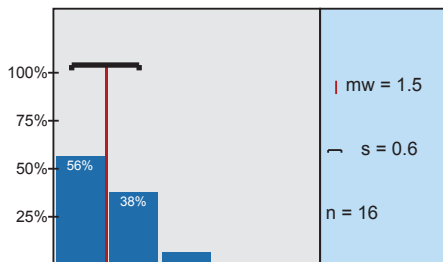


Histogramme zu den Skalafragen

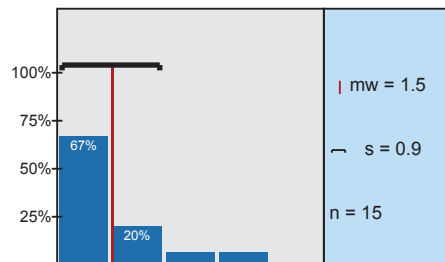
Ich habe bei der Aufnahme die für mich notwendigen Informationen erhalten.



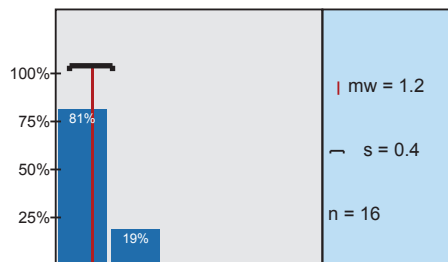
Das Personal hat in der Aufnahmesituation Mitgefühl und Verständnis gezeigt.



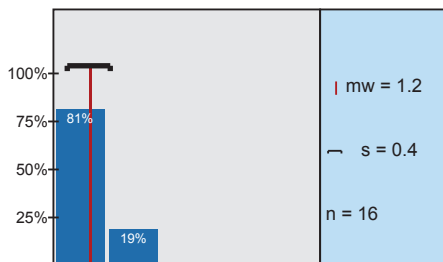
Die Qualität der Mahlzeiten war gut.



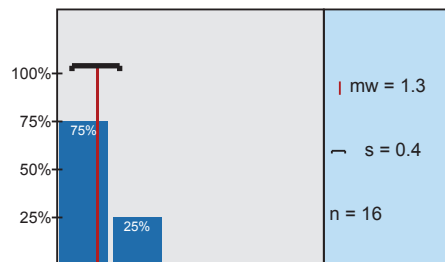
Die Räumlichkeiten (z. B. Ausstattung, Zimmergröße, Flure) haben zu meinem Wohlbefinden beigetragen.



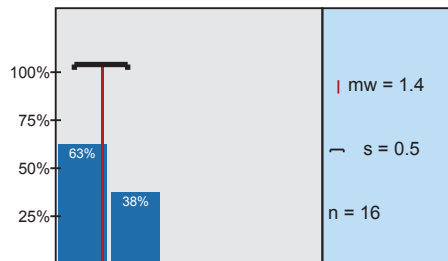
Ich habe genug Informationen bekommen, um meine Krankheit zu verstehen.



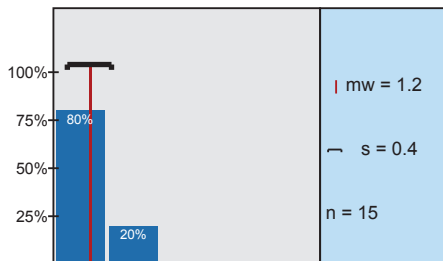
Sauberkeit und Hygiene auf der Station waren gut.



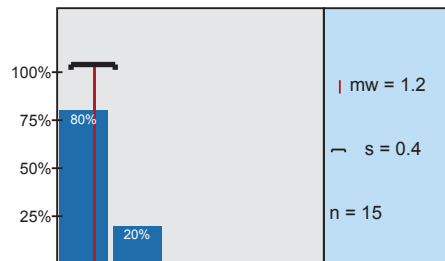
Ich habe genug Informationen über Wirkungen und Nebenwirkungen der Medikamente bekommen.



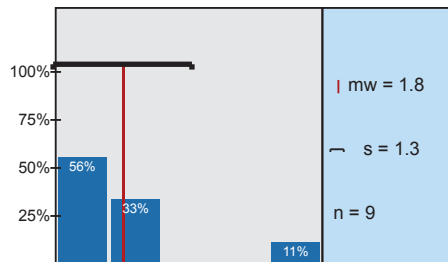
Ich habe genug Informationen zu meiner Operation bekommen.



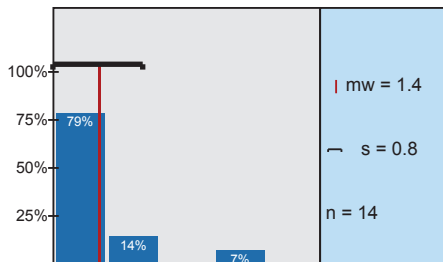
Meine Ziele und Wünsche zum Verlauf der Behandlung wurden berücksichtigt.



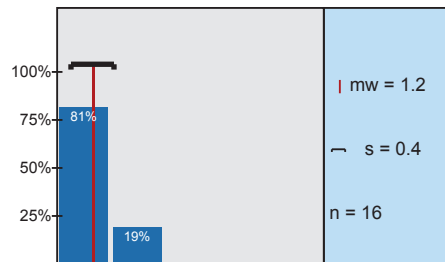
Meine Anregungen wurden ernst genommen. (Falls keine Anregung:)



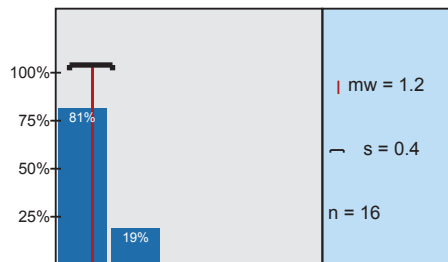
Meine Beschwerden wurden ernst genommen. (Falls keine Beschwerden:)



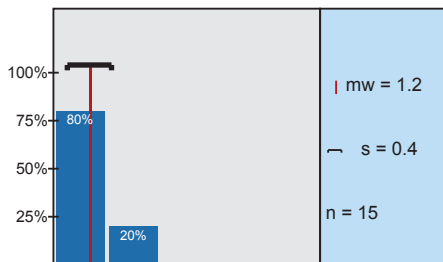
Das ärztliche und/oder therapeutische Personal war für mich im erforderlichen Umfang zu sprechen.



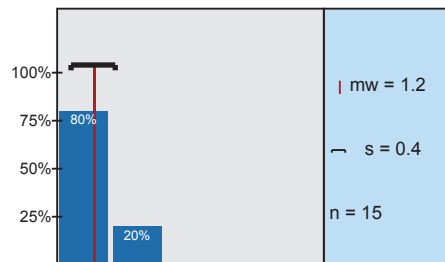
Das mich behandelnde Personal machte einen kompetenten und fachkundigen Eindruck.



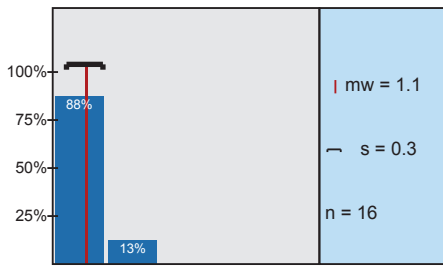
Die Zusammenarbeit des Personals im Behandlungsteam war gut.



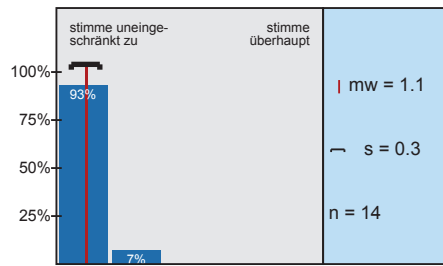
Die Fortsetzung meiner Behandlung nach der Entlassung wurde rechtzeitig eingeleitet.



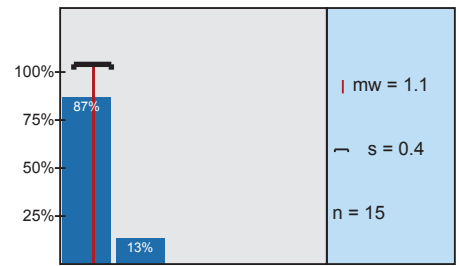
Auf der Station gab es einen freundlichen und angenehmen Umgang miteinander.



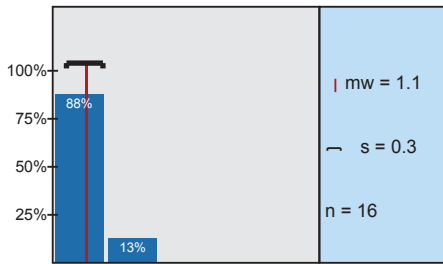
Das Personal hat meine persönlichen Rechte geachtet.



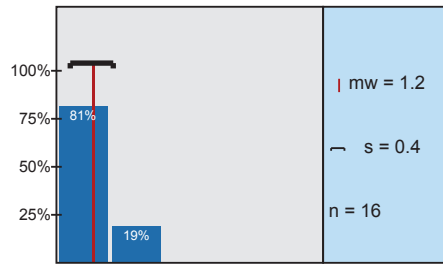
Das Personal hat meine Privat- und Intimsphäre respektiert.



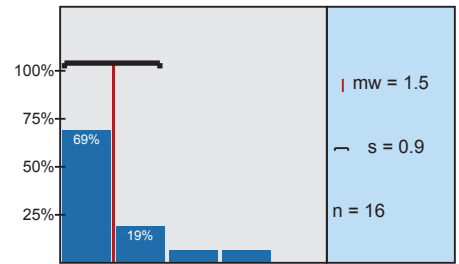
Die Behandlung meiner körperlichen Erkrankungen ist kompetent und fachkundig durchgeführt worden.



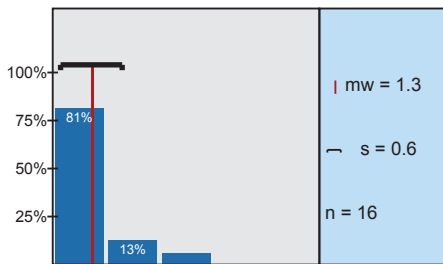
Ich bin mit der durchgeführten Schmerztherapie zufrieden.



Mir geht es nach der Behandlung in der Klinik besser.



Auch wenn ich die Wahl eines anderen Krankenhauses hätte, würde ich diese Klinik wieder

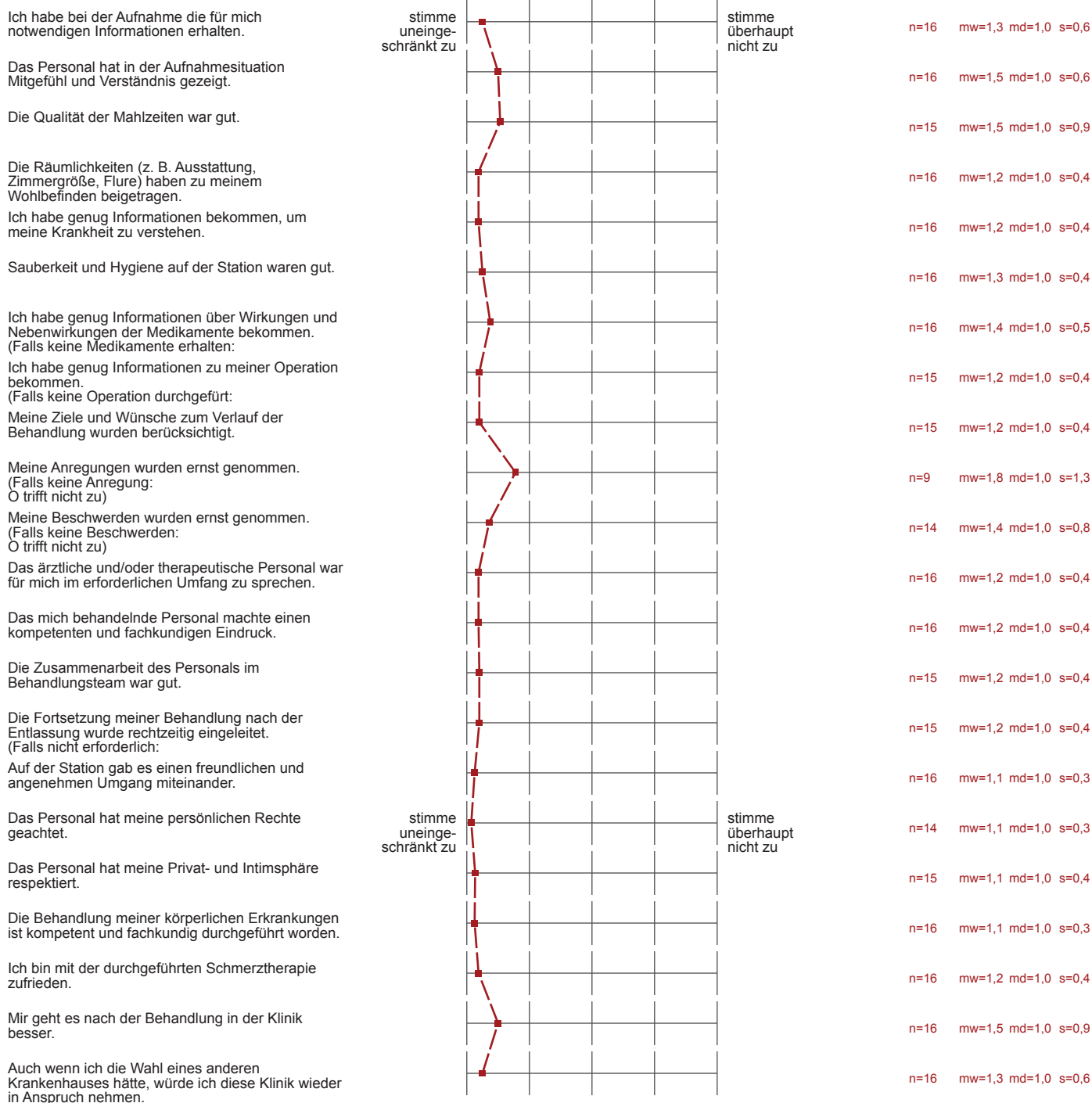


# Profillinie

Untergruppe: Patientenbefragung Orthopädie - Station 6 2014

Verwendete Werte in der Profillinie: Mittelwert

## Auto-Gruppe



# Patientenbefragung Orthopädie - Station 7 2014

Erfasste Fragebögen = 11

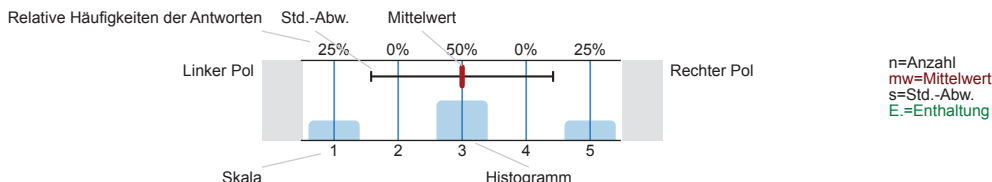


## Globalwerte

## Auswertungsteil der geschlossenen Fragen

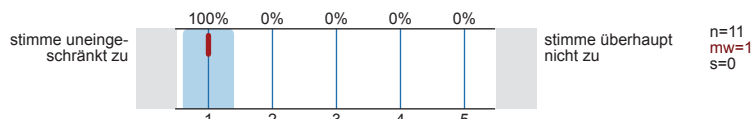
### Legende

Frage**text**



### Auto-Gruppe

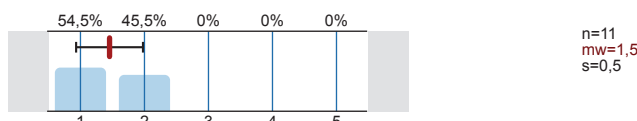
Ich habe bei der Aufnahme die für mich notwendigen Informationen erhalten.



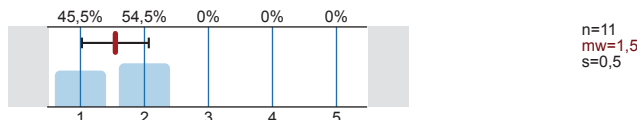
Das Personal hat in der Aufnahmesituation Mitgefühl und Verständnis gezeigt.



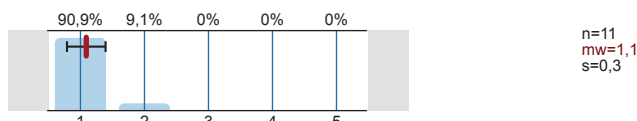
Die Qualität der Mahlzeiten war gut.



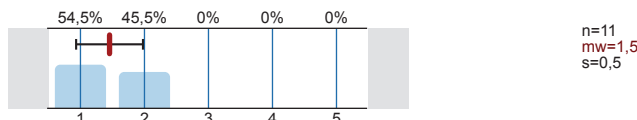
Die Räumlichkeiten (z. B. Ausstattung, Zimmergröße, Flure) haben zu meinem Wohlbefinden beigetragen.



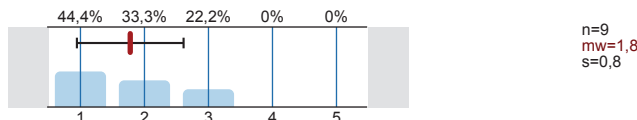
Ich habe genug Informationen bekommen, um meine Krankheit zu verstehen.



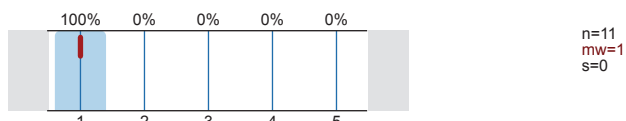
Sauberkeit und Hygiene auf der Station waren gut.



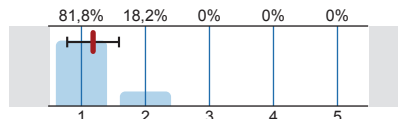
Ich habe genug Informationen über Wirkungen und Nebenwirkungen der Medikamente bekommen.  
(Falls keine Medikamente erhalten:  
O trifft nicht zu)



Ich habe genug Informationen zu meiner Operation bekommen.  
(Falls keine Operation durchgeführt:  
O trifft nicht zu)

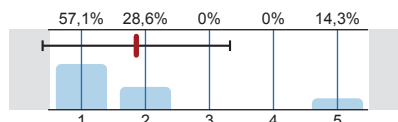


Meine Ziele und Wünsche zum Verlauf der Behandlung wurden berücksichtigt.



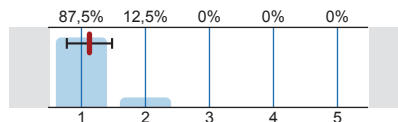
n=11  
mw=1,2  
s=0,4

Meine Anregungen wurden ernst genommen.  
(Falls keine Anregung:  
O trifft nicht zu)



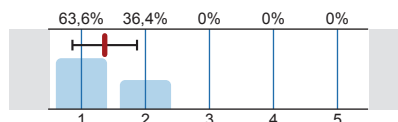
n=7  
mw=1,9  
s=1,5

Meine Beschwerden wurden ernst genommen.  
(Falls keine Beschwerden:  
O trifft nicht zu)



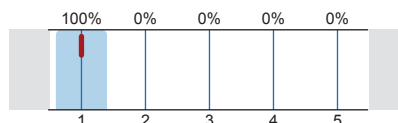
n=8  
mw=1,1  
s=0,4

Das ärztliche und/oder therapeutische Personal war für mich im erforderlichen Umfang zu sprechen.



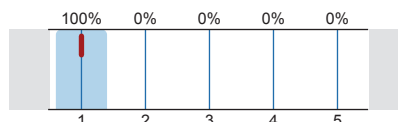
n=11  
mw=1,4  
s=0,5

Das mich behandelnde Personal machte einen kompetenten und fachkundigen Eindruck.



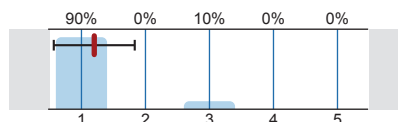
n=10  
mw=1  
s=0

Die Zusammenarbeit des Personals im Behandlungsteam war gut.



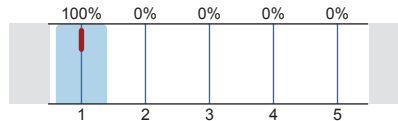
n=11  
mw=1  
s=0

Die Fortsetzung meiner Behandlung nach der Entlassung wurde rechtzeitig eingeleitet.  
(Falls nicht erforderlich:  
O trifft nicht zu)



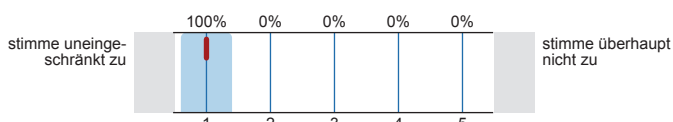
n=10  
mw=1,2  
s=0,6

Auf der Station gab es einen freundlichen und angenehmen Umgang miteinander.



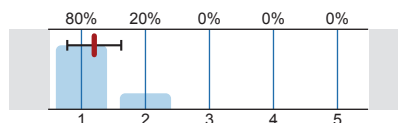
n=11  
mw=1  
s=0

Das Personal hat meine persönlichen Rechte geachtet.



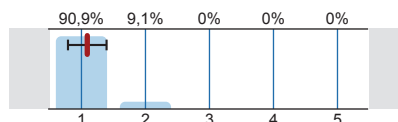
n=10  
mw=1  
s=0

Das Personal hat meine Privat- und Intimsphäre respektiert.



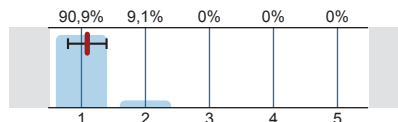
n=10  
mw=1,2  
s=0,4

Die Behandlung meiner körperlichen Erkrankungen ist kompetent und fachkundig durchgeführt worden.



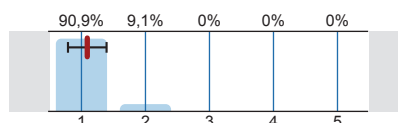
n=11  
mw=1,1  
s=0,3

Ich bin mit der durchgeführten Schmerztherapie zufrieden.



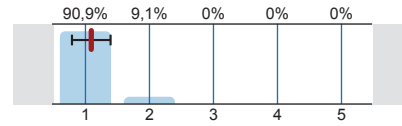
n=11  
mw=1,1  
s=0,3

Mir geht es nach der Behandlung in der Klinik besser.



n=11  
mw=1,1  
s=0,3

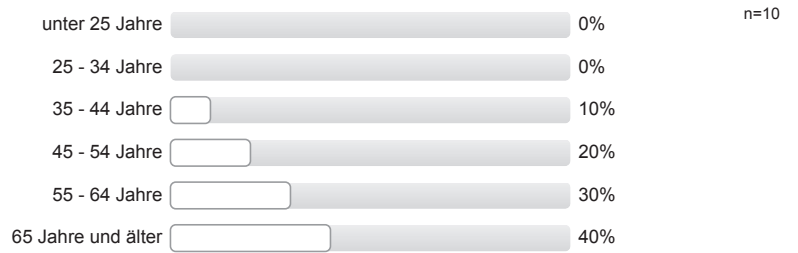
Auch wenn ich die Wahl eines anderen Krankenhauses hätte, würde ich diese Klinik wieder in Anspruch nehmen.



n=11  
mw=1,1  
s=0,3

Hier noch einige anonyme Angaben zu Ihrer Person:

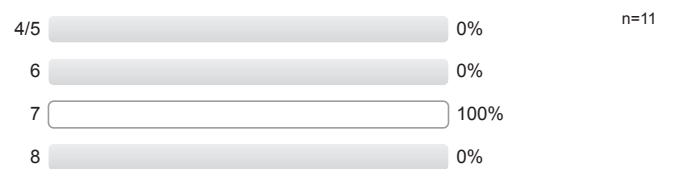
Ihr Alter



Ihr Geschlecht

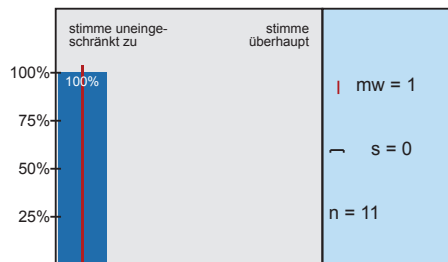


Station

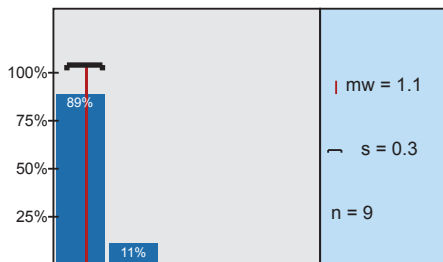


Histogramme zu den Skalafragen

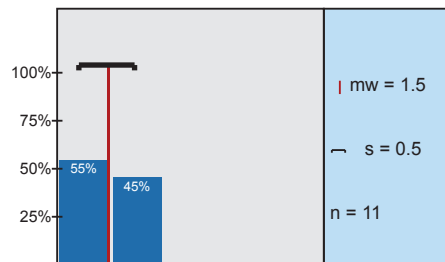
Ich habe bei der Aufnahme die für mich notwendigen Informationen erhalten.



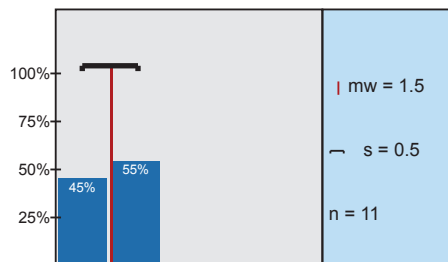
Das Personal hat in der Aufnahmesituation Mitgefühl und Verständnis gezeigt.



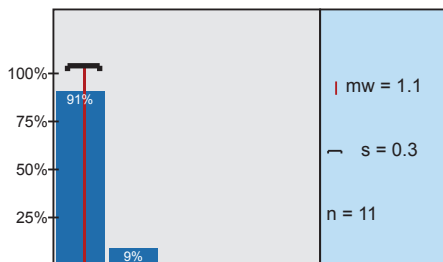
Die Qualität der Mahlzeiten war gut.



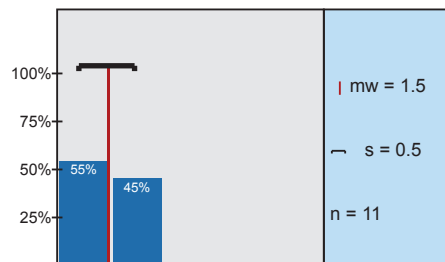
Die Räumlichkeiten (z. B. Ausstattung, Zimmergröße, Flure) haben zu meinem Wohlbefinden beigetragen.



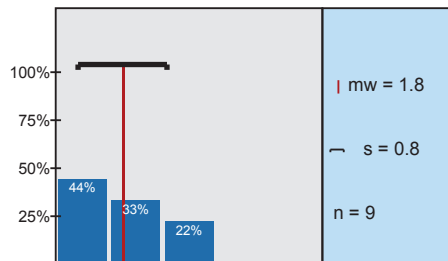
Ich habe genug Informationen bekommen, um meine Krankheit zu verstehen.



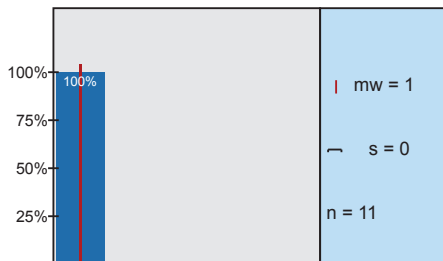
Sauberkeit und Hygiene auf der Station waren gut.



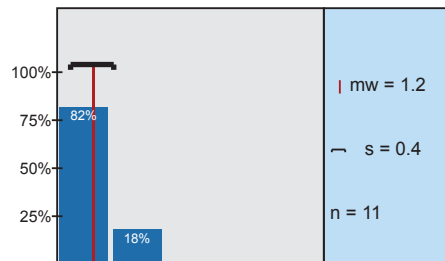
Ich habe genug Informationen über Wirkungen und Nebenwirkungen der Medikamente bekommen.



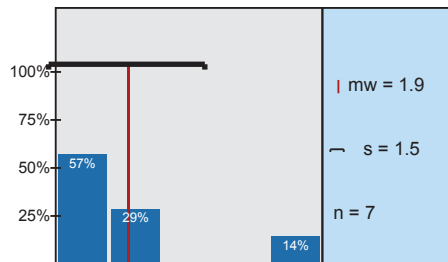
Ich habe genug Informationen zu meiner Operation bekommen.



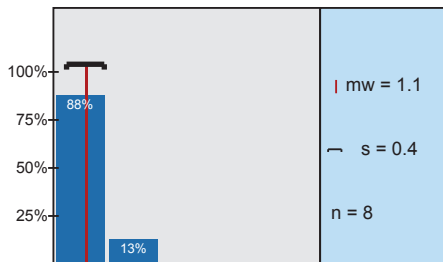
Meine Ziele und Wünsche zum Verlauf der Behandlung wurden berücksichtigt.



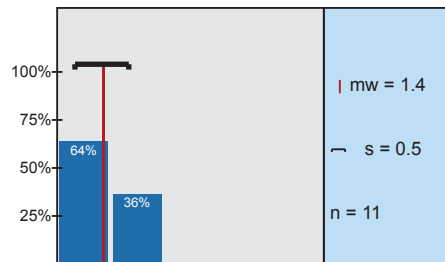
Meine Anregungen wurden ernst genommen. (Falls keine Anregung:



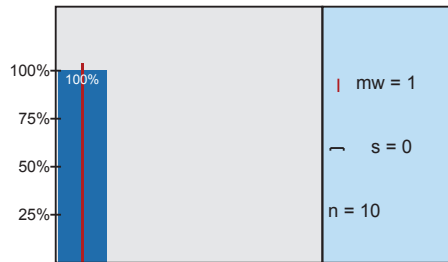
Meine Beschwerden wurden ernst genommen. (Falls keine Beschwerden:



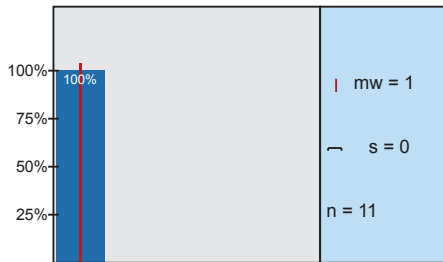
Das ärztliche und/oder therapeutische Personal war für mich im erforderlichen Umfang zu sprechen.



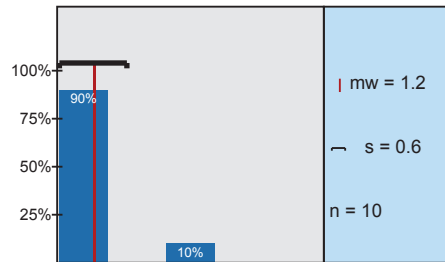
Das mich behandelnde Personal machte einen kompetenten und fachkundigen Eindruck.



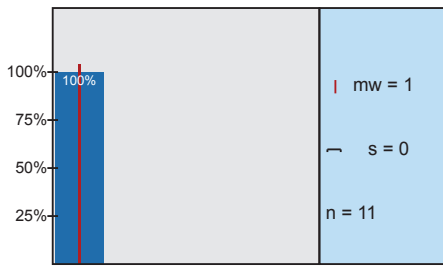
Die Zusammenarbeit des Personals im Behandlungsteam war gut.



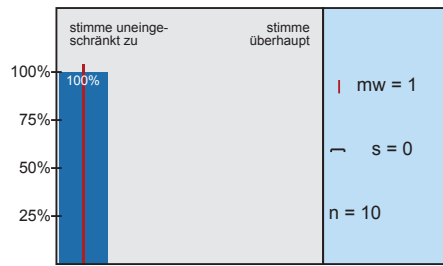
Die Fortsetzung meiner Behandlung nach der Entlassung wurde rechtzeitig eingeleitet.



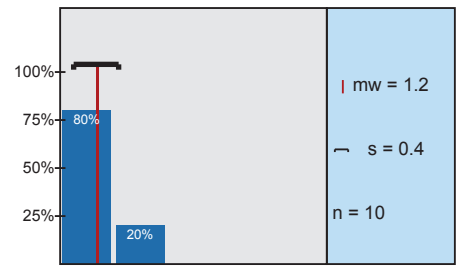
Auf der Station gab es einen freundlichen und angenehmen Umgang miteinander.



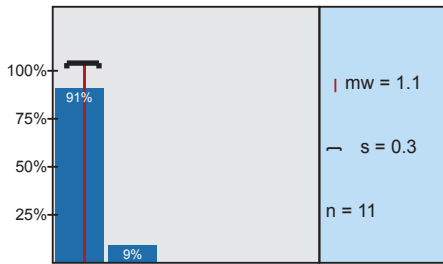
Das Personal hat meine persönlichen Rechte geachtet.



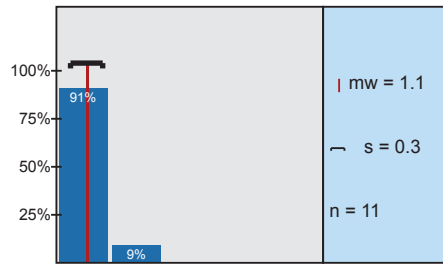
Das Personal hat meine Privat- und Intimsphäre respektiert.



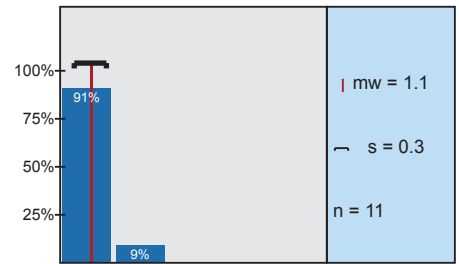
Die Behandlung meiner körperlichen Erkrankungen ist kompetent und fachkundig durchgeführt worden.



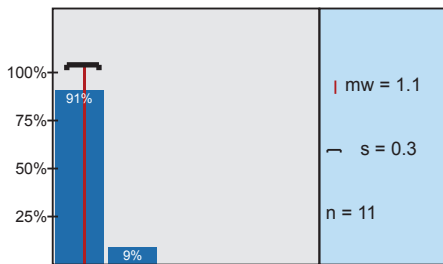
Ich bin mit der durchgeführten Schmerztherapie zufrieden.



Mir geht es nach der Behandlung in der Klinik besser.



Auch wenn ich die Wahl eines anderen Krankenhauses hätte, würde ich diese Klinik wieder



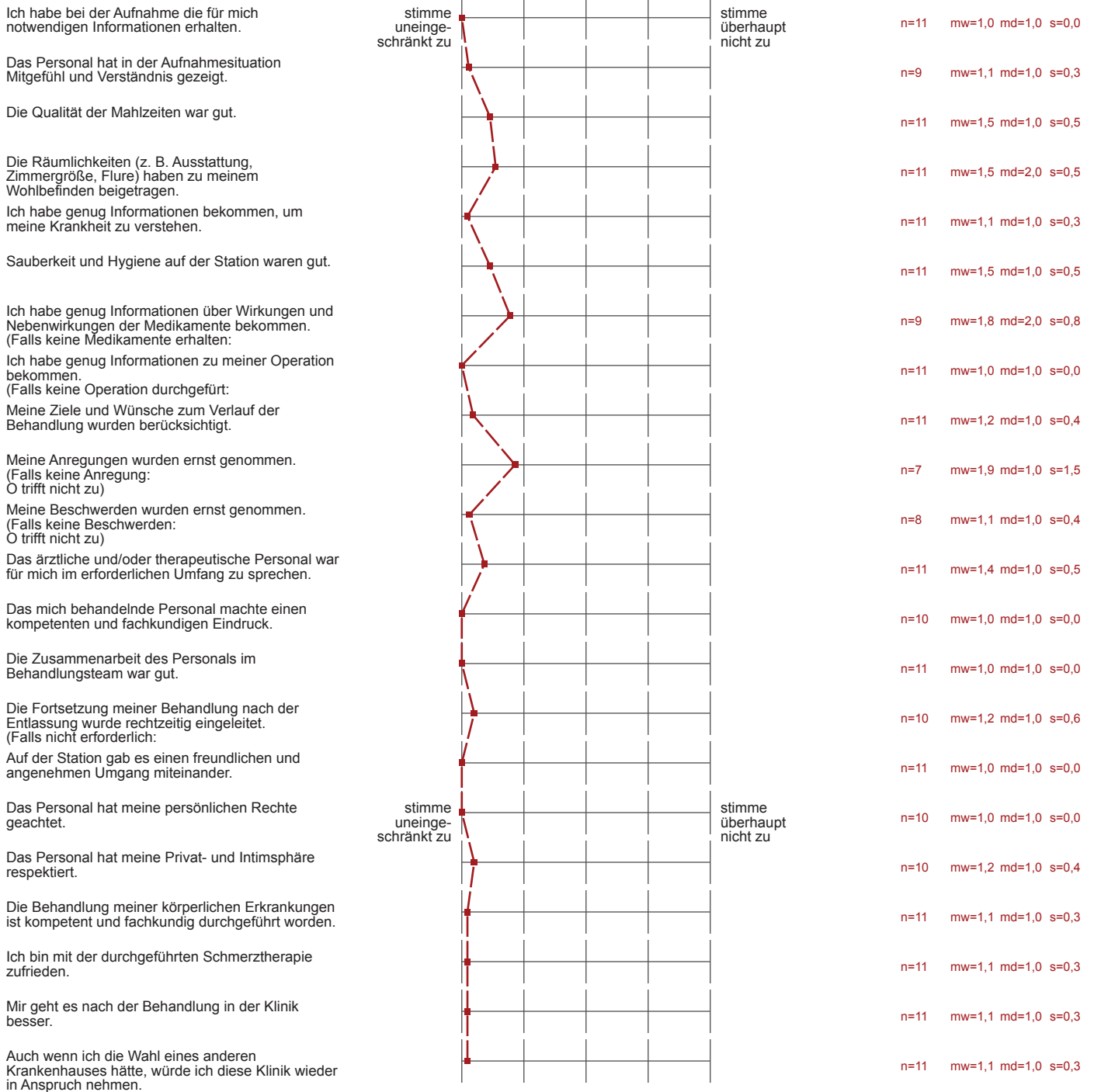


# Profilinie

Untergruppe: Patientenbefragung Orthopädie - Station 7 2014

Verwendete Werte in der Profillinie: Mittelwert

## Auto-Gruppe



# Patientenbefragung Orthopädie - Station 8 2014

Erfasste Fragebögen = 15

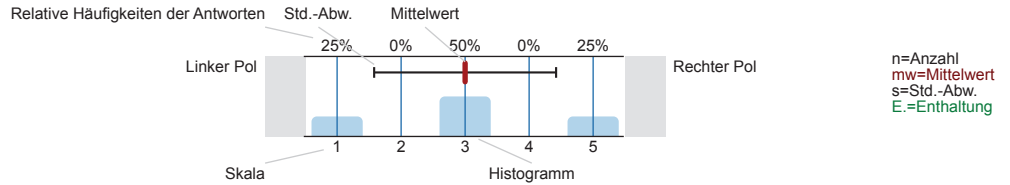


Globalwerte

Auswertungsteil der geschlossenen Fragen

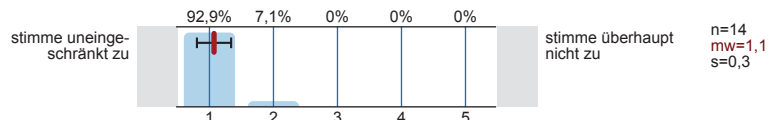
## Legende

Frage**text**

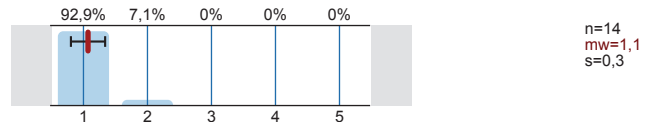


Auto-Gruppe

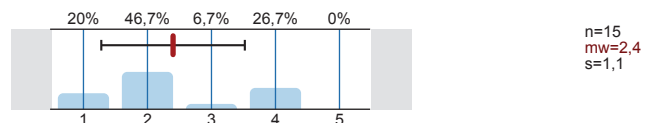
Ich habe bei der Aufnahme die für mich notwendigen Informationen erhalten.



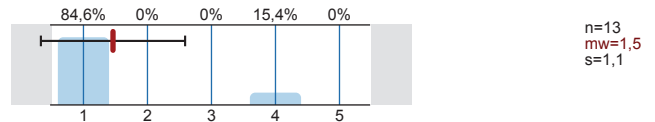
Das Personal hat in der Aufnahmesituation Mitgefühl und Verständnis gezeigt.



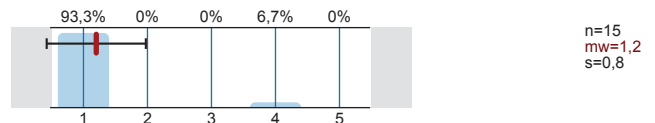
Die Qualität der Mahlzeiten war gut.



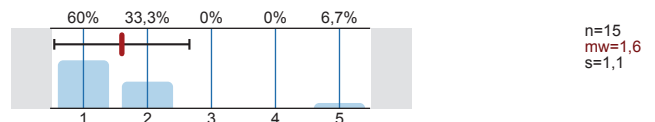
Die Räumlichkeiten (z. B. Ausstattung, Zimmergröße, Flure) haben zu meinem Wohlbefinden beigetragen.



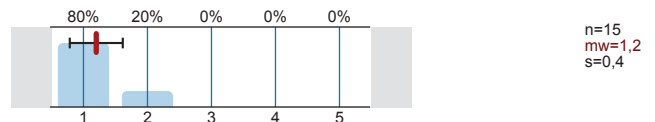
Ich habe genug Informationen bekommen, um meine Krankheit zu verstehen.



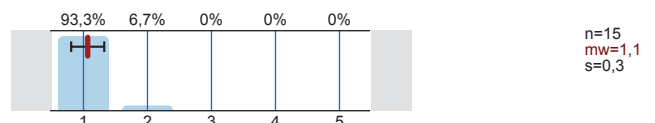
Sauberkeit und Hygiene auf der Station waren gut.



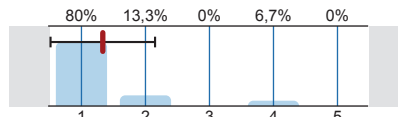
Ich habe genug Informationen über Wirkungen und Nebenwirkungen der Medikamente bekommen.  
(Falls keine Medikamente erhalten:  
O trifft nicht zu)



Ich habe genug Informationen zu meiner Operation bekommen.  
(Falls keine Operation durchgeführt:  
O trifft nicht zu)

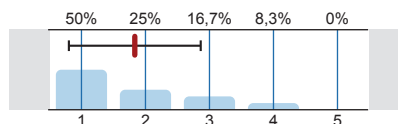


Meine Ziele und Wünsche zum Verlauf der Behandlung wurden berücksichtigt.



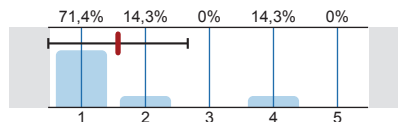
n=15  
mw=1,3  
s=0,8

Meine Anregungen wurden ernst genommen.  
(Falls keine Anregung:  
O trifft nicht zu)



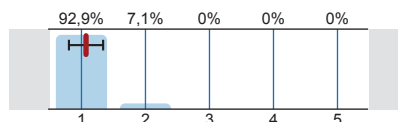
n=12  
mw=1,8  
s=1

Meine Beschwerden wurden ernst genommen.  
(Falls keine Beschwerden:  
O trifft nicht zu)



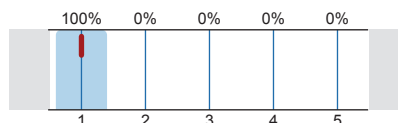
n=14  
mw=1,6  
s=1,1

Das ärztliche und/oder therapeutische Personal war für mich im erforderlichen Umfang zu sprechen.



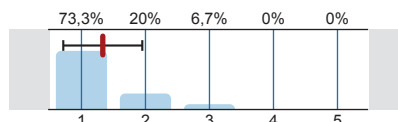
n=14  
mw=1,1  
s=0,3

Das mich behandelnde Personal machte einen kompetenten und fachkundigen Eindruck.



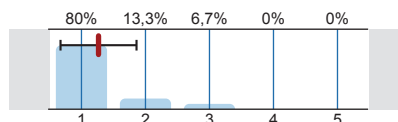
n=15  
mw=1  
s=0

Die Zusammenarbeit des Personals im Behandlungsteam war gut.



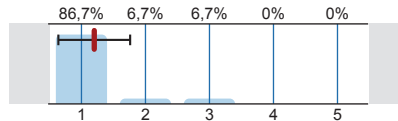
n=15  
mw=1,3  
s=0,6

Die Fortsetzung meiner Behandlung nach der Entlassung wurde rechtzeitig eingeleitet.  
(Falls nicht erforderlich:  
O trifft nicht zu)



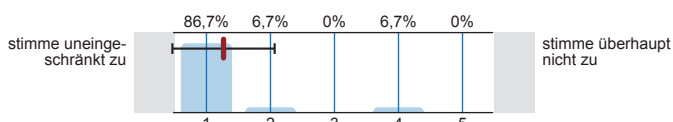
n=15  
mw=1,3  
s=0,6

Auf der Station gab es einen freundlichen und angenehmen Umgang miteinander.



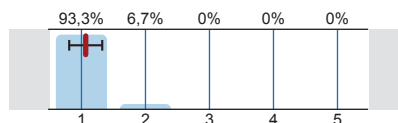
n=15  
mw=1,2  
s=0,6

Das Personal hat meine persönlichen Rechte geachtet.



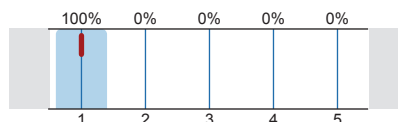
n=15  
mw=1,3  
s=0,8

Das Personal hat meine Privat- und Intimsphäre respektiert.



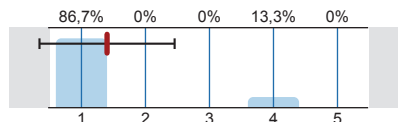
n=15  
mw=1,1  
s=0,3

Die Behandlung meiner körperlichen Erkrankungen ist kompetent und fachkundig durchgeführt worden.



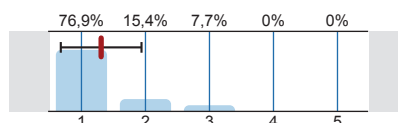
n=15  
mw=1  
s=0

Ich bin mit der durchgeführten Schmerztherapie zufrieden.



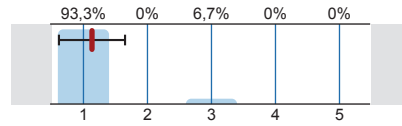
n=15  
mw=1,4  
s=1,1

Mir geht es nach der Behandlung in der Klinik besser.



n=13  
mw=1,3  
s=0,6

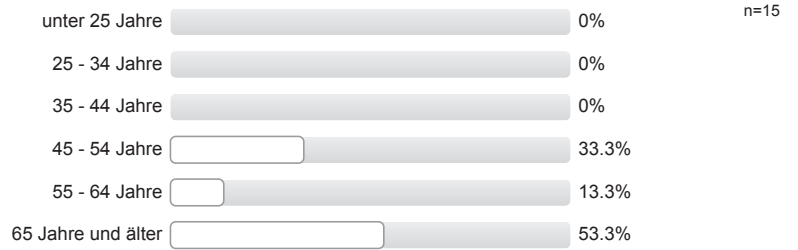
Auch wenn ich die Wahl eines anderen Krankenhauses hätte, würde ich diese Klinik wieder in Anspruch nehmen.



n=15  
mw=1,1  
s=0,5

Hier noch einige anonyme Angaben zu Ihrer Person:

Ihr Alter



Ihr Geschlecht

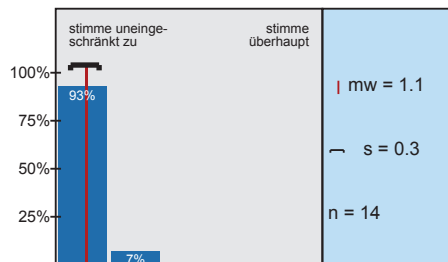


Station

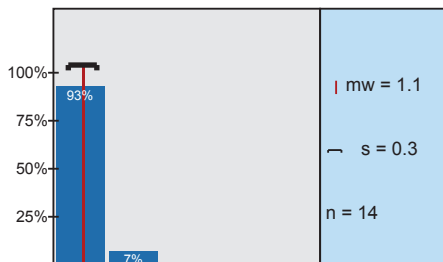


Histogramme zu den Skalafragen

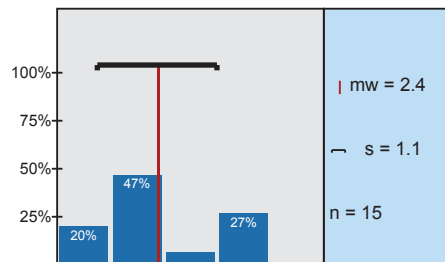
Ich habe bei der Aufnahme die für mich notwendigen Informationen erhalten.



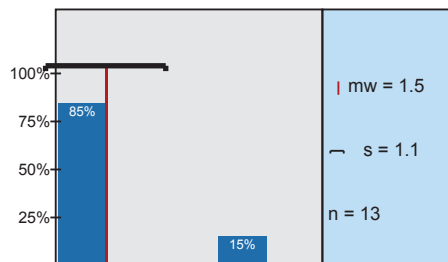
Das Personal hat in der Aufnahmesituation Mitgefühl und Verständnis gezeigt.



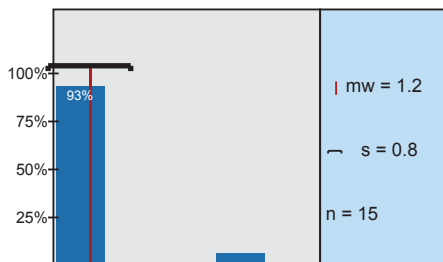
Die Qualität der Mahlzeiten war gut.



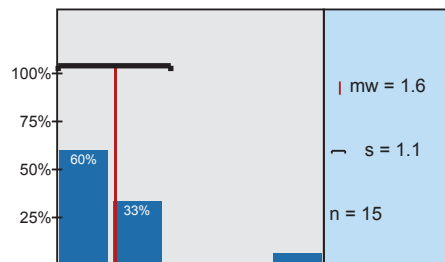
Die Räumlichkeiten (z. B. Ausstattung, Zimmergröße, Flure) haben zu meinem Wohlbefinden beigetragen.



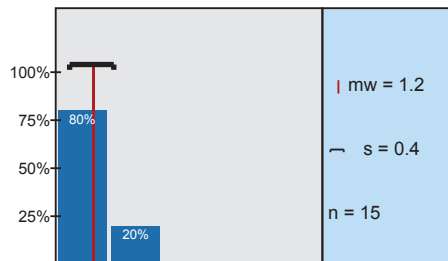
Ich habe genug Informationen bekommen, um meine Krankheit zu verstehen.



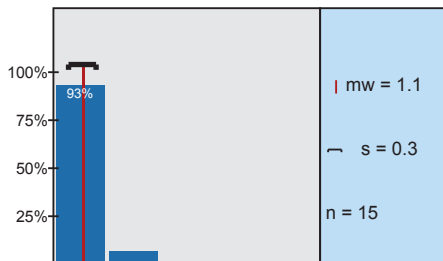
Sauberkeit und Hygiene auf der Station waren gut.



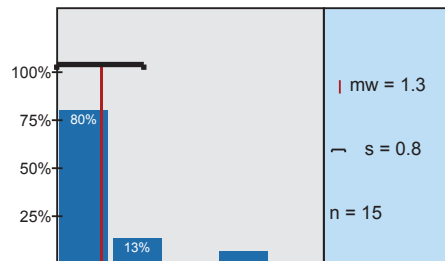
Ich habe genug Informationen über Wirkungen und Nebenwirkungen der Medikamente bekommen.



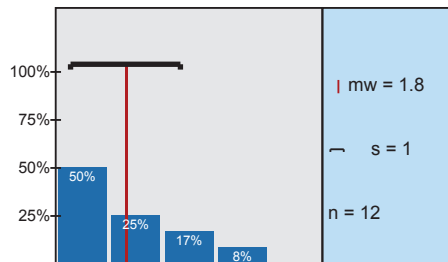
Ich habe genug Informationen zu meiner Operation bekommen.



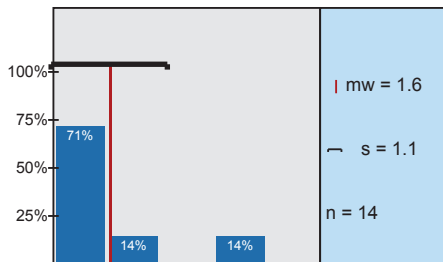
Meine Ziele und Wünsche zum Verlauf der Behandlung wurden berücksichtigt.



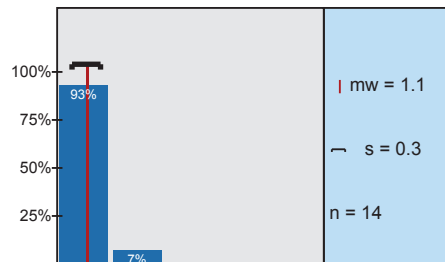
Meine Anregungen wurden ernst genommen. (Falls keine Anregung:



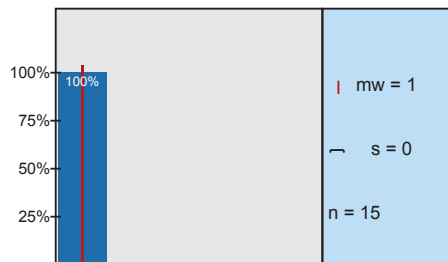
Meine Beschwerden wurden ernst genommen. (Falls keine Beschwerden:



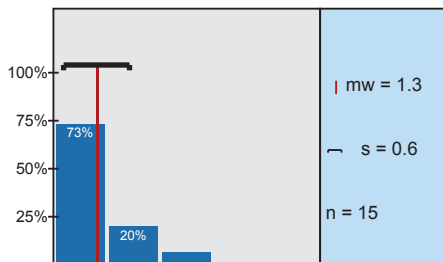
Das ärztliche und/oder therapeutische Personal war für mich im erforderlichen Umfang zu sprechen.



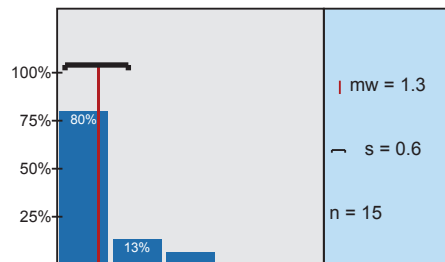
Das mich behandelnde Personal machte einen kompetenten und fachkundigen Eindruck.



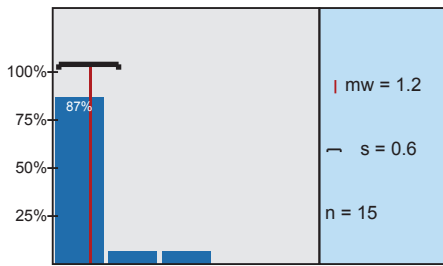
Die Zusammenarbeit des Personals im Behandlungsteam war gut.



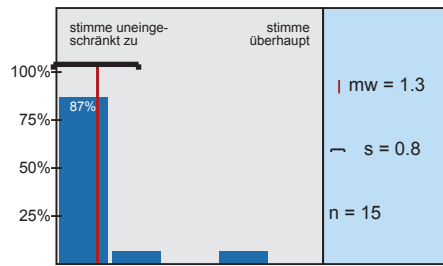
Die Fortsetzung meiner Behandlung nach der Entlassung wurde rechtzeitig eingeleitet.



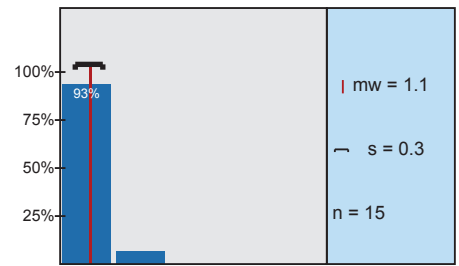
Auf der Station gab es einen freundlichen und angenehmen Umgang miteinander.



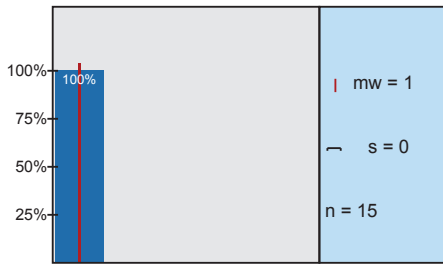
Das Personal hat meine persönlichen Rechte geachtet.



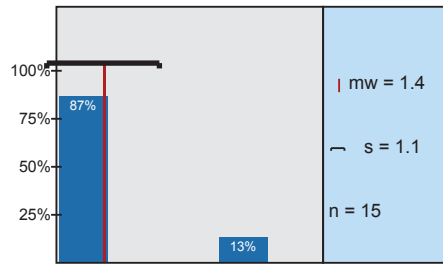
Das Personal hat meine Privat- und Intimsphäre respektiert.



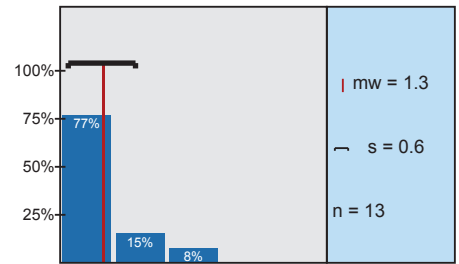
Die Behandlung meiner körperlichen Erkrankungen ist kompetent und fachkundig durchgeführt worden.



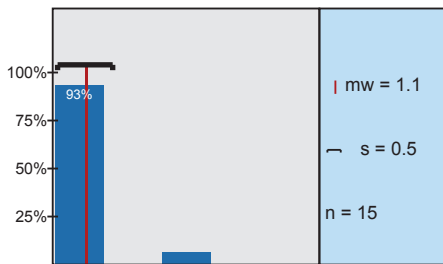
Ich bin mit der durchgeführten Schmerztherapie zufrieden.



Mir geht es nach der Behandlung in der Klinik besser.



Auch wenn ich die Wahl eines anderen Krankenhauses hätte, würde ich diese Klinik wieder



# Profillinie

Untergruppe: Patientenbefragung Orthopädie - Station 8 2014

Verwendete Werte in der Profillinie: Mittelwert

## Auto-Gruppe

