

**Ergebnisse der
Befragung der stationären Patienten
mit Hüft- und Knie-TEP
und –Wechsel-Operationen**

**am
19.08.2019 – 15.09.2019**

**in der
LVR-Klinik für Orthopädie Viersen**

Inhalt

1. Einleitung
2. Gesamtauswertung der Fragebogenergebnisse
3. Freitextauswertung
4. Vergleich 2016 bis 2019
5. Auswertung getrennt nach Stationen:
 - a. Station 4/5
 - b. Station 6
 - c. Station 7
 - d. Station 8
 - e. Vergleich der Stationen untereinander

1. Einleitung

In der Zeit vom 19.08.2019 – 15.09.2019 (4 Wochen) wurden insgesamt 100 Patientinnen und Patienten mit Hüft- oder Knie-TEP oder –Wechseloperationen stationär behandelt. 96 Patientinnen und Patienten haben den Fragebogen erhalten, 4 nicht, da sie zum Beispiel Sprachprobleme hatten oder in ein anders Krankenhaus verlegt werden mussten.

Von den 96 ausgegebenen Fragebögen kamen 86 ausgefüllte Bögen zurück.
Die Rücklaufquote¹ liegt insgesamt bei **89,6%**.

Es gab 22 Fragen rund um den stationären Aufenthalt, die mit der Note 1 = „stimme uneingeschränkt zu“ bis 5 = „stimme überhaupt nicht zu“ beantwortet werden konnten. Desweiteren gab es drei Fragen zum Alter, Geschlecht und der Muttersprache.

Das Alter der Patientinnen und Patienten verteilt sich folgendermaßen:

- 1,3% waren zwischen 25 und 34 Jahre alt
- 2,5% waren zwischen 35 und 44 Jahre alt
- 10% waren zwischen 45 und 54 Jahre alt
- 28,8% waren zwischen 55 und 64 Jahre alt
- 57,5% waren 65 Jahre oder älter.

44,4% waren davon männliche und 55,6% weibliche Patienten.

93,8% der Patienten und Patienten gaben als Muttersprache „Deutsch“ an, 2,5% russisch, 2,5% niederländisch und 1,3% polnisch.

Die Ergebnisse der Befragung rund um den stationären Aufenthalt liegen bei allen Fragen zwischen 1,1 und 1,8. Das heißt, dass die Zufriedenheit mit vielen Bereichen der Behandlung und der Klinik sehr hoch ist.

Zum Beispiel die Frage nach der Zufriedenheit mit der Schmerztherapie wurde im Mittel mit 1,2 (2018: 1,3%) bewertet, 81,5% (2018: 85%) davon bewerteten sie sogar mit einer glatten eins.

Sehr gut (1,1) bewertet wurden die Fragen nach dem freundlichen Umgang miteinander, der Wahrung der persönlichen Rechte und der Respektierung der Intimsphäre, der Behandlung der körperlichen Erkrankung und der Wiederwahl des Krankenhauses im Bedarfsfall.

Etwas kritischer wurden die Qualität der Mahlzeiten (1,7) und die Information über Wirkung und Nebenwirkungen der Medikamente (1,8) gesehen. Dies hat sich gegenüber dem Vorjahr nicht verändert.

Bei den Freitexten gab es Lob, Anregungen und auch Kritik.

Gelobt werden besonders das Personal und die Behandlung.

Kritik gibt es mehrfach für das Essen, die Anbringung der Fernsehgeräte, die zu langen Wege, die Wartezeiten vor der Aufnahme und fehlende Informationen durch den Arzt.

Insgesamt ist das Ergebnis aber sehr gut. Die überwiegende Zahl der Patientinnen und Patienten war sehr zufrieden mit dem Aufenthalt in der Klinik.

Im Anschluss folgen nun die Auswertungen aller Fragen gesamt und getrennt nach Stationen.

¹: Rücklaufquote = Rücklauf / Anzahl ausgegebener Bogen

PAB 2019 gesamt

Erfasste Fragebögen = 86

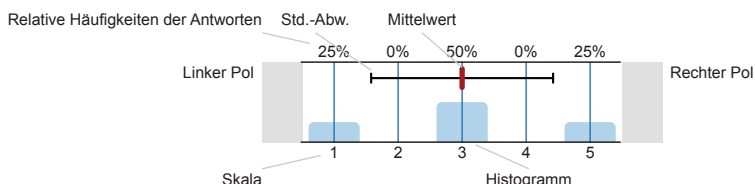


Globalwerte

Auswertungsteil der geschlossenen Fragen

Legende

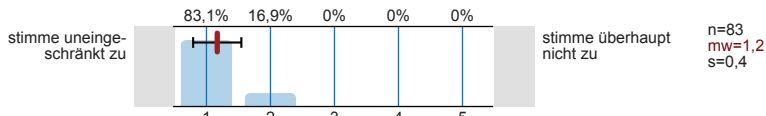
Frage-
text



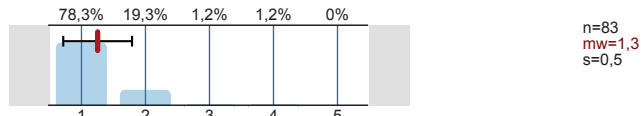
n=Anzahl
mw=Mittelwert
s=Std.-Abw.
E.=Enthaltung

1. Auto-Gruppe

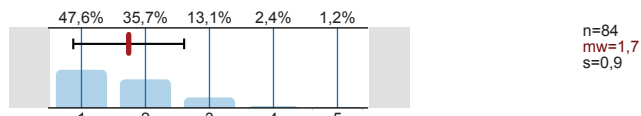
1.1) Ich habe bei der Aufnahme die für mich notwendigen Informationen erhalten.



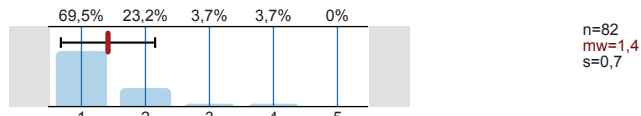
1.2) Das Personal hat in der Aufnahmesituation Mitgefühl und Verständnis gezeigt.



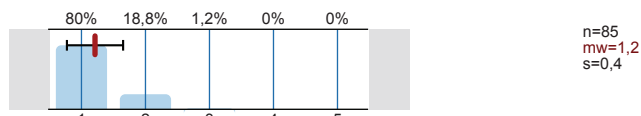
1.3) Die Qualität der Mahlzeiten war gut.



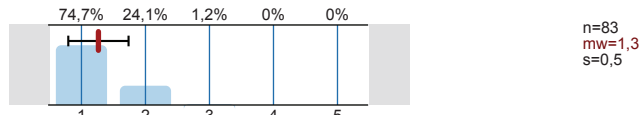
1.4) Die Räumlichkeiten (z. B. Ausstattung, Zimmergröße, Flure) haben zu meinem Wohlbefinden beigetragen.



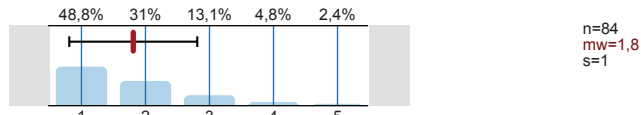
1.5) Ich habe genug Informationen bekommen, um meine Krankheit zu verstehen.



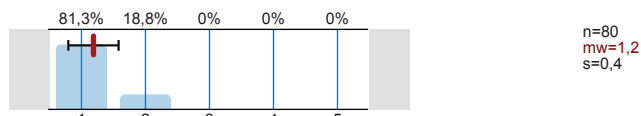
1.6) Sauberkeit und Hygiene auf der Station waren gut.



1.7) Ich habe genug Informationen über Wirkungen und Nebenwirkungen der Medikamente bekommen.
Falls keine Medikamente erhalten, bitte hier ankreuzen:

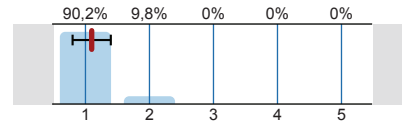


1.8) Ich habe genug Informationen zu meiner Operation bekommen.
Falls keine Operation durchgeführt, bitte hier ankreuzen:



1.9)	Meine Ziele und Wünsche zum Verlauf der Behandlung wurden berücksichtigt.			n=84 mw=1,3 s=0,5
1.10)	Meine Anregungen wurden ernst genommen. <i>Falls keine Anregung, bitte hier ankreuzen:</i> <input type="radio"/>			n=48 mw=1,5 s=0,7
1.11)	Meine Beschwerden wurden ernst genommen. <i>Falls keine Beschwerden, bitte hier ankreuzen:</i> <input type="radio"/>			n=58 mw=1,3 s=0,6
1.12)	Das ärztliche und/oder therapeutische Personal war für mich im erforderlichen Umfang zu sprechen.			n=81 mw=1,3 s=0,6
1.13)	Das mich behandelnde Personal machte einen kompetenten und fachkundigen Eindruck.			n=83 mw=1,2 s=0,5
1.14)	Die Zusammenarbeit des Personals im Behandlungsteam war gut.			n=81 mw=1,2 s=0,4
1.15)	Die Fortsetzung meiner Behandlung nach der Entlassung wurde rechtzeitig eingeleitet. <i>Falls Anschlussbehandlung nicht erforderlich, bitte hier ankreuzen:</i> <input type="radio"/>			n=80 mw=1,2 s=0,5
1.16)	Auf der Station gab es einen freundlichen und angenehmen Umgang miteinander.			n=82 mw=1,1 s=0,3
1.17)	Das Personal hat meine persönlichen Rechte geachtet.	stimme uneingeschränkt zu		n=79 mw=1,1 s=0,3 stimme überhaupt nicht zu
1.18)	Das Personal hat meine Privat- und Intimsphäre respektiert.			n=82 mw=1,1 s=0,3
1.19)	Die Behandlung meiner körperlichen Erkrankungen ist kompetent und fachkundig durchgeführt worden.			n=83 mw=1,1 s=0,3
1.20)	Ich bin mit der durchgeführten Schmerztherapie zufrieden			n=81 mw=1,2 s=0,6
1.21)	Mir geht es nach der Behandlung in der Klinik besser.			n=76 mw=1,3 s=0,6

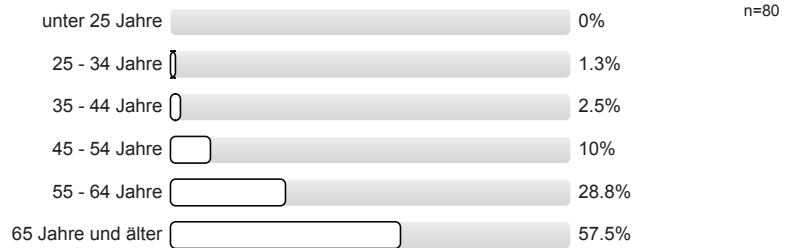
1.22) Auch wenn ich die Wahl eines anderen Krankenhauses hätte, würde ich diese Klinik wieder in Anspruch nehmen.



n=82
mw=1,1
s=0,3

2. Machen Sie hier bitte noch einige anonyme Angaben zu Ihrer Person:

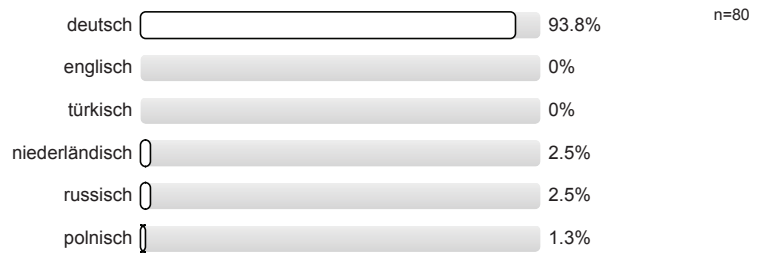
2.1) Ihr Alter



2.2) Ihr Geschlecht



2.3) Ihre Muttersprache

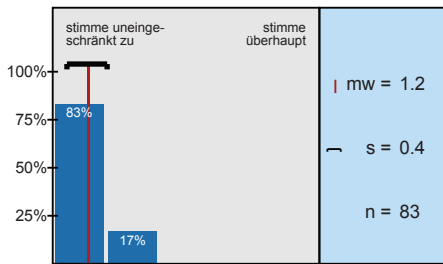


2.5) Station

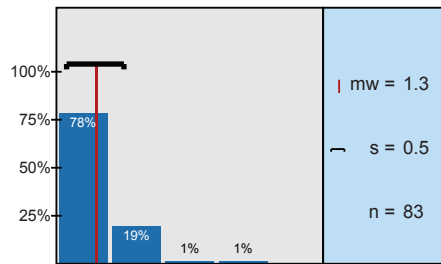


Histogramme zu den Skalafragen

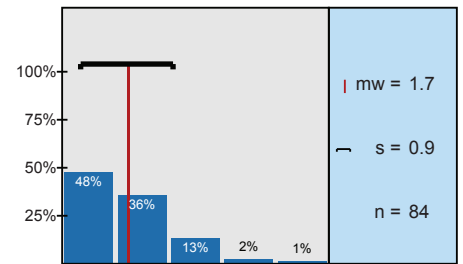
Ich habe bei der Aufnahme die für mich notwendigen Informationen erhalten.



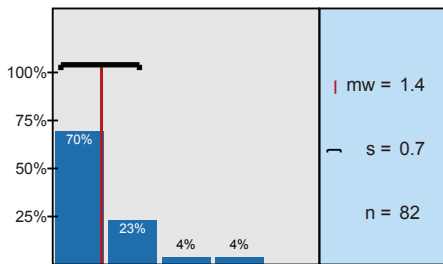
Das Personal hat in der Aufnahmesituation Mitgefühl und Verständnis gezeigt.



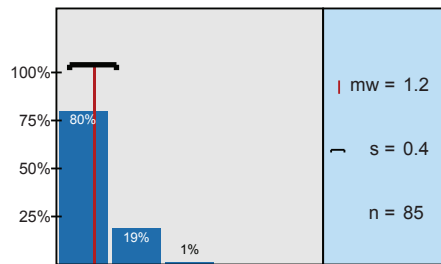
Die Qualität der Mahlzeiten war gut.



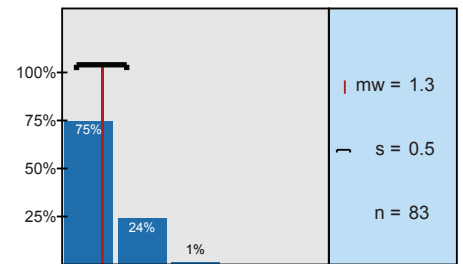
Die Räumlichkeiten (z. B. Ausstattung, Zimmergröße, Flure) haben zu meinem Wohlbefinden beigetragen.



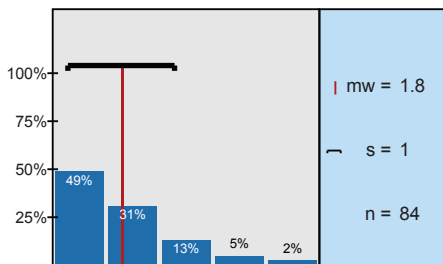
Ich habe genug Informationen bekommen, um meine Krankheit zu verstehen.



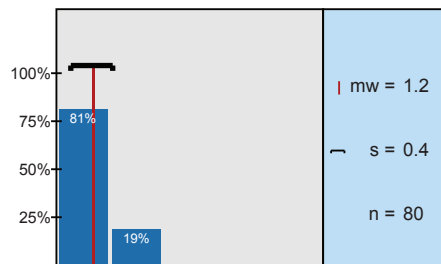
Sauberkeit und Hygiene auf der Station waren gut.



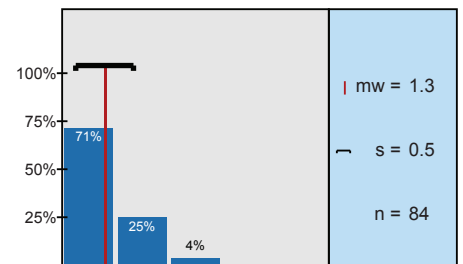
Ich habe genug Informationen über Wirkungen und Nebenwirkungen der Medikamente bekommen.



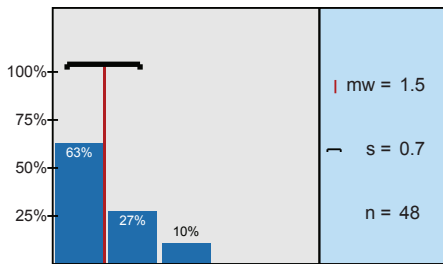
Ich habe genug Informationen zu meiner Operation bekommen.



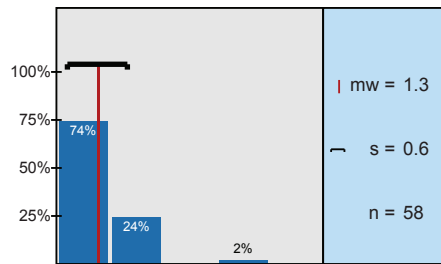
Meine Ziele und Wünsche zum Verlauf der Behandlung wurden berücksichtigt.



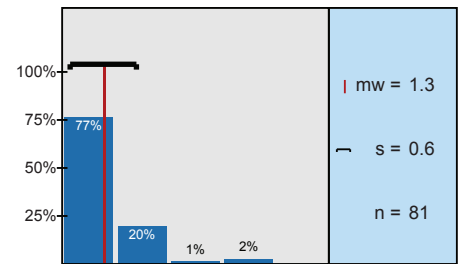
Meine Anregungen wurden ernst genommen.
Falls keine Anregung,



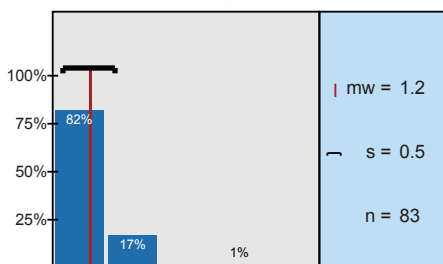
Meine Beschwerden wurden ernst genommen.
Falls keine Beschwerden,



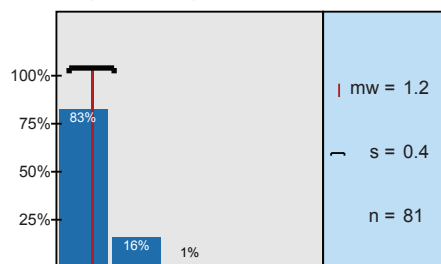
Das ärztliche und/oder therapeutische Personal war für mich im erforderlichen Umfang zu sprechen.



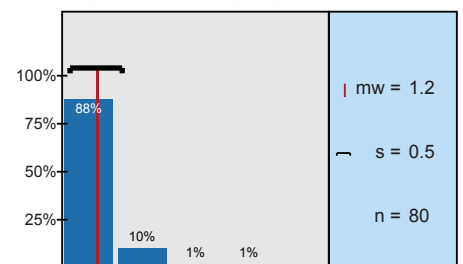
Das mich behandelnde Personal machte einen kompetenten und fachkundigen Eindruck.



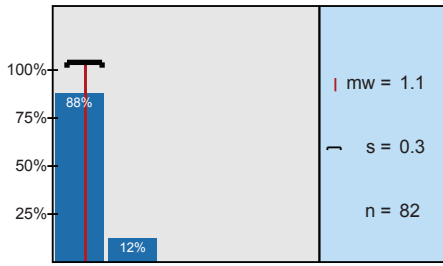
Die Zusammenarbeit des Personals im Behandlungsteam war gut.



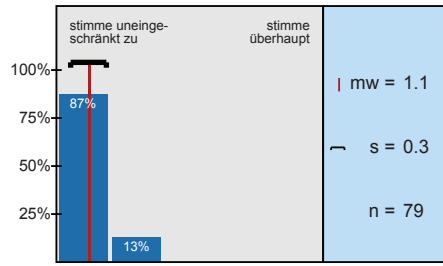
Die Fortsetzung meiner Behandlung nach der Entlassung wurde rechtzeitig eingeleitet.



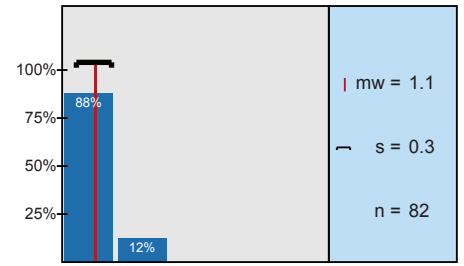
Auf der Station gab es einen freundlichen und angenehmen Umgang miteinander.



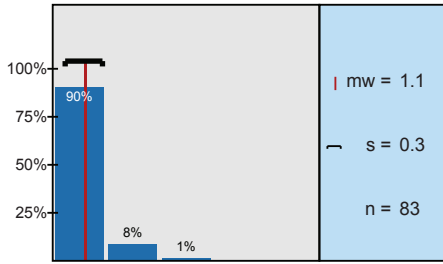
Das Personal hat meine persönlichen Rechte geachtet.



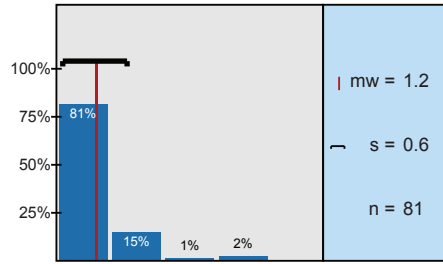
Das Personal hat meine Privat- und Intimsphäre respektiert.



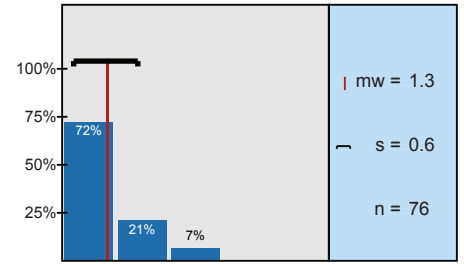
Die Behandlung meiner körperlichen Erkrankungen ist kompetent und fachkundig durchgeführt worden.



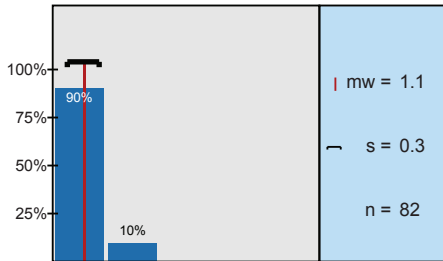
Ich bin mit der durchgeführten Schmerztherapie zufrieden



Mir geht es nach der Behandlung in der Klinik besser.



Auch wenn ich die Wahl eines anderen Krankenhauses hätte, würde ich diese Klinik wieder

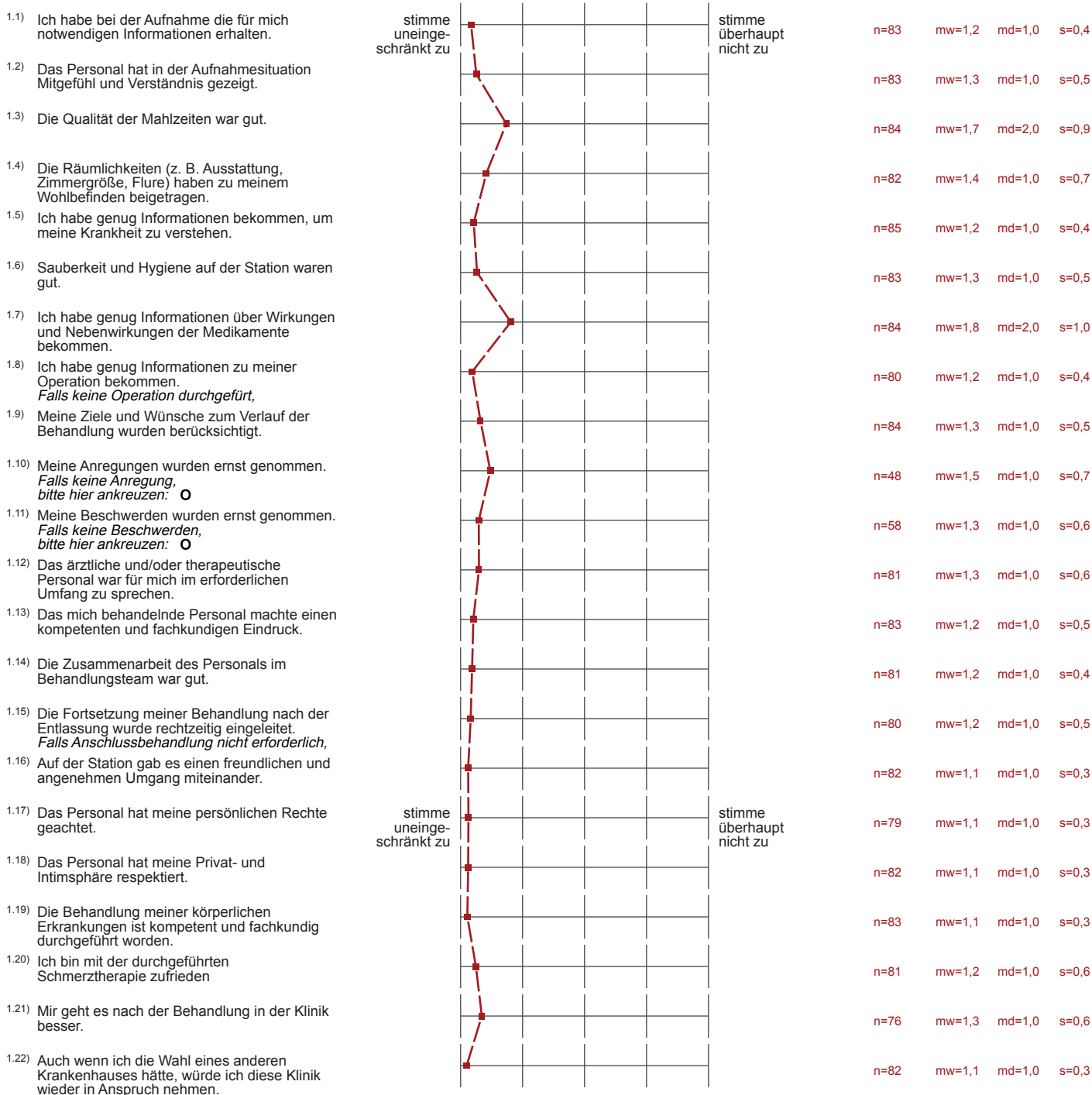


Profilinie

Zusammenstellung: PAB 2019 gesamt

Verwendete Werte in der Profillinie: Mittelwert

1. Auto-Gruppe



Auswertungsteil der offenen Fragen

1. Auto-Gruppe

1.23) Was sollten wir Ihrer Meinung nach im Krankenhaus verbessern?

- Ablauf in der Dusche. Es wurde zwar kontrolliert und wurde dann etwas besser, aber nicht gut. Sauberkeit im Bad.
- Alles bestens!
- Alles in Ordnung!
- Anbringung des Fernsehers ist nicht gut; man verrenkt sich den Hals um gut sehen zu können.
- Anpassung der Mengen beim Frühstück und Abendessen hat nicht immer funktioniert. Merkblatt mit Verhaltensregeln was man darf und nicht darf wenn man das Krankenhaus verlässt wäre super.
- Bewegungsmelder für Licht im Bad.
- Das Mittagessen war nicht heiß.
- Der Vertrag mit der TK und der darin enthaltenden Liste von Reha-Kliniken war unklar! Das dies nur für Rentner galt, war nicht ersichtlich!
- Der Weg von Station 8 zum Café und zur Anmeldung ist sehr mühselig. Das müsste irgendwie verbessert werden. Aber ansonsten war ich mit allem super zufrieden. Ich fühlte mich noch nie in einer Klinik so gut aufgehoben wie in Ihrer.
- Desinfektions-Spray im Bad.
- Die Möglichkeiten der Schmerzbehandlung, Nebenwirkungen und Alternativen sollten intensiver mit dem Patienten erörtert werden.
- Die Terminplanung in der Aufnahme war ungenügend. Termin um 09:30 Uhr, bis 10:55 Uhr gewartet. Auf der Station wurde das Zimmer erst um 12:30 Uhr frei.
- Die Wege sind zu lang.
WLAN war teilweise schlecht.
Lachs und Fisch gehören für Vegetarier nicht auf den Salat.
TV ein bisschen zu teuer.
- Einen Balkon für Nichtraucher würde ich angenehm finden. Oder Rauchen nicht gestatten auf dem Balkon.
- Es gibt noch Luft nach oben bei der Verköstigung: Die Präsentation der Mahlzeiten mit Blechdeckeln ist nicht gut. Frühstück, Mittagessen und Abendbrot wirken von der Anrichtung/Präsentation irgendwie lieblos. Mehr Abwechslung beim Frühstück und Abendessen. Weniger Convenience-Produkte.
- Fernseher, Radio und Telefonanlage.
- Frühzeitige Information vom Café, wann am Wochenende geöffnet.
An den Fensternischen im Zimmer Geländer installieren, um hier die nötigen/gewünschten Übungen durchführen zu können anstatt im Flur.
- Für mich gibt und gab es nichts verbesserungswürdiges. Ich bin sehr zufrieden. Das Haus und das Personal bekommt von mir die Note 1 ++++
- Hier war von der Aufnahme bis zur Entlassung alles perfekt, sowohl organisatorisch als auch menschlich.
- Ich bin das zweite Mal zu einer Behandlung in dieser Klinik und würde Sie auch jedem weiter empfehlen. Ärzten und Pflegepersonal sowie auch Therapie ein großes Dankeschön!
- Ich habe mich im Krankenhaus aufgehoben gefühlt und war zufrieden mit den Ärzten, den Therapeuten und dem Schwesternteam. Ein frischer Blumenstrauß auf dem Flur würde auch trotz Schmerzen und Krankheit zum Wohlfühlen beitragen (Kosten?!), aber am Ende zählt auch nur eine gute Behandlung. Danke!
- Ich war menschlich und fachlich rundum zufrieden.
- Krankenhaus liegt im Wald. Mückenschutz im Fenster fehlten bei mir, andere Zimmer hatten aber Mückenschutz.
- Mahlzeiten.
Stationsarzt wirkte stets gehetzt und war nur kurz angebunden, wenn ich Fragen hatte.
Kommunikation zwischen Krankenkassen, Sozialdienst und Patient könnte verbessert werden.
- Mehr Informationen: Auf konkrete Fragen erwartet man als Patient konkrete Antworten. Beispielfrage: Wann kommt der Physiotherapeut? Antwort: Irgendwann im Laufe des Tages, das sehen Sie schon, der meldet sich dann bei Ihnen.
Es waren große Unterschiede zu erkennen in Sachen Kompetenz, Freundlichkeit und Empathie, daher Schulung des Personals aus meiner Sicht wichtig.

Bitte Patientenmündigkeit nicht aus den Augen verlieren.

- Mittagessen erst gegen 12:00 Uhr.
- Nicht so schnell das Essen abräumen.
Man sollte öfter Kühlbeutel bekommen.
- Nichts.
- Nichts. Alles gut!
- Nur eine Nebensächlichkeit: Die OP-Höschen sind ein Witz, wenn man nicht Kleidergröße 40 hat. Das OP-Hemd ist für jemanden, der an der Schilddrüse erkrankt ist, nicht günstig, der Halsausschnitt ist sehr eng.
- Personal reagiert manchmal belehrend. Aber sonst bleibt bitte so!
Toll wäre es, das Gesicht des Operateurs mal zu Gesicht zu bekommen.
- Wasser im Badezimmer läuft schlecht ab.
Reinigung Badezimmer und Zimmer sehr oberflächlich durchgeführt.
- Zimmerausstattung: Ein Tisch wäre schön, z. B. zum Essen.
Bad: Platz für Utensilien sehr beengt. Handtuchhaken viel zu nah beieinander.
- Zweibettzimmer wären für alle gut.
- Ärzte und Pflege team haben sich sehr um meine Schmerztherapie bemüht. Wegen Unverträglichkeit mehrerer Schmerzmittel gehe ich nach 7 Tagen aber trotzdem mit noch ziemlichen Schmerzen in die Reha.

2. Machen Sie hier bitte noch einige anonyme Angaben zu Ihrer Person:

2.4)

Sonstige Muttersprache:

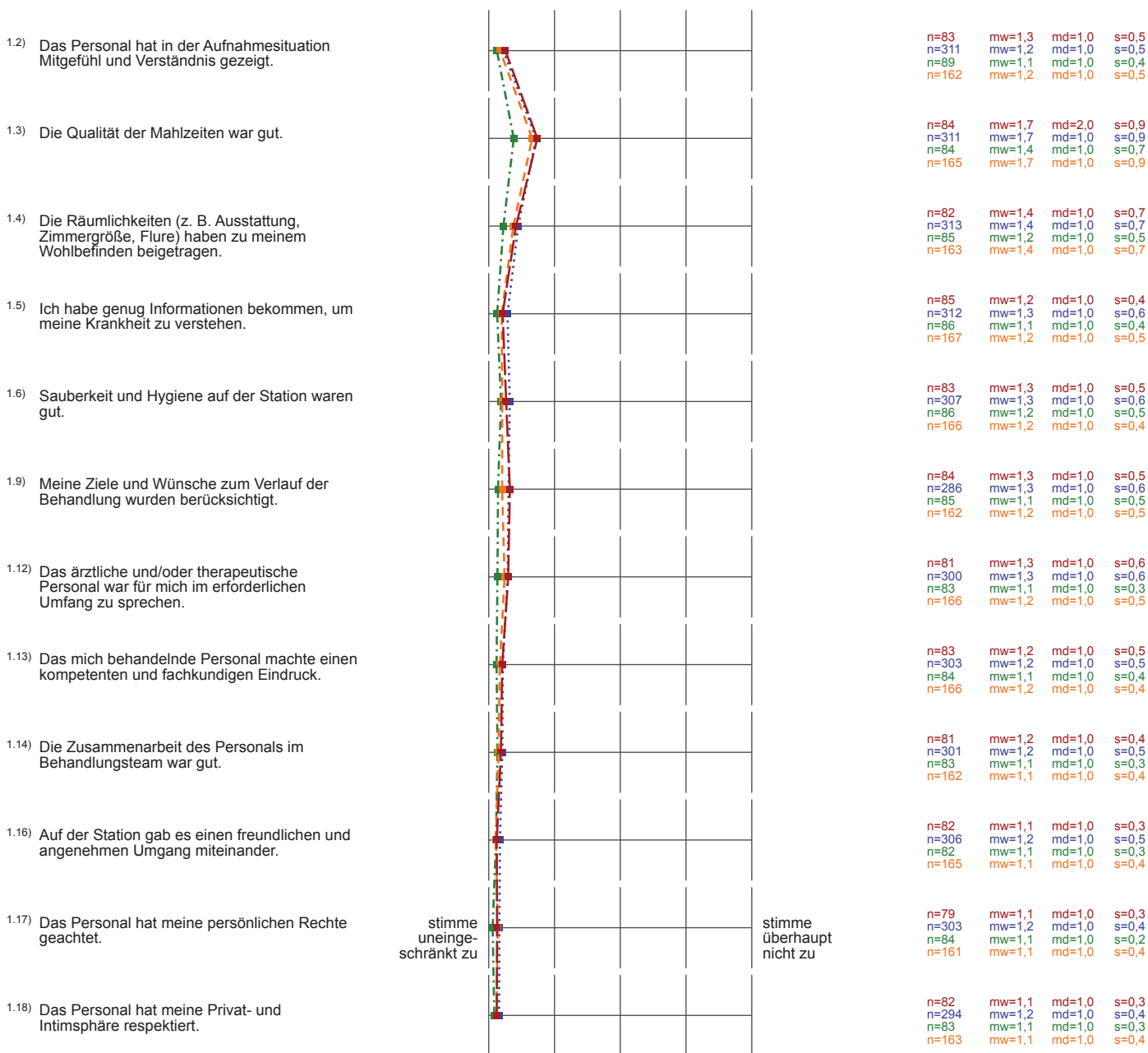
- rumänisch

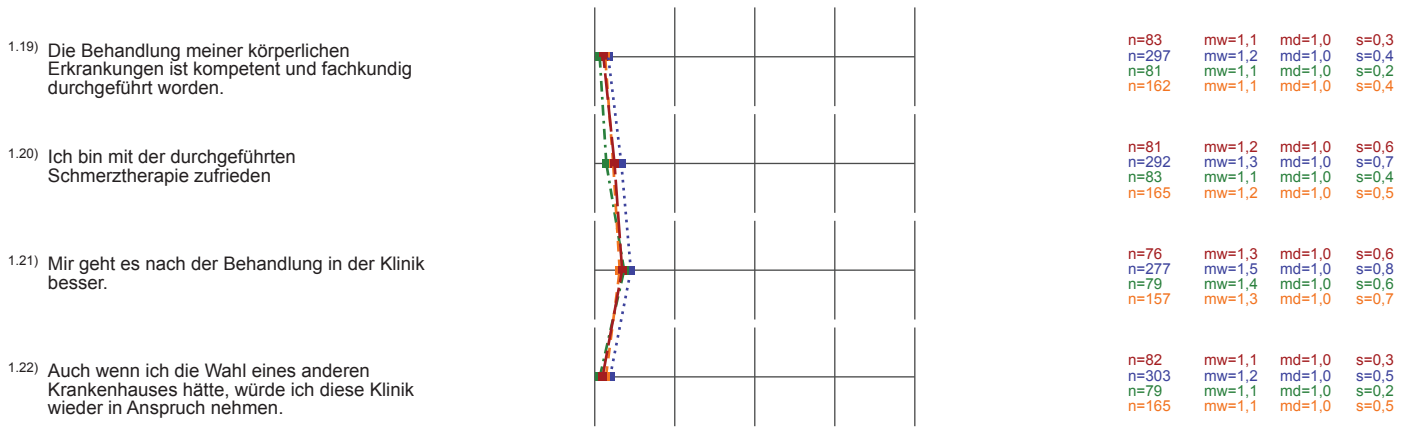
Profillinie

- Zusammenstellung: PAB 2019 gesamt
- Vergleichslinie: Zusammenstellung: 2018
- Vergleichslinie: Zusammenstellung: 2016
- Vergleichslinie: Zusammenstellung: 2017

Verwendete Werte in der Profillinie: Mittelwert

1. Auto-Gruppe





PAB 2019 - Station 4/5

Erfasste Fragebögen = 25

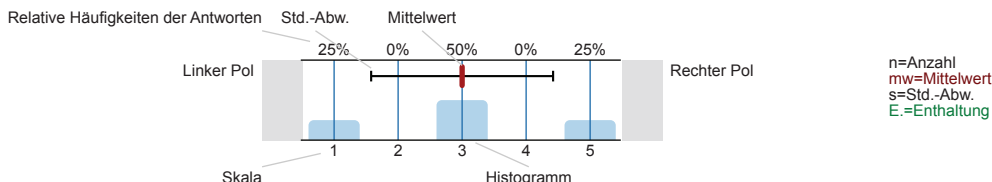


Globalwerte

Auswertungsteil der geschlossenen Fragen

Legende

Fragetext

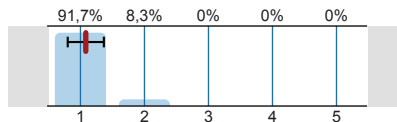


1. Auto-Gruppe

1.1) Ich habe bei der Aufnahme die für mich notwendigen Informationen erhalten.		stimme uneingeschränkt zu 1 2 3 4 5 stimme überhaupt nicht zu n=23 mw=1,2 s=0,2
1.2) Das Personal hat in der Aufnahmesituation Mitgefühl und Verständnis gezeigt.		n=23 mw=1,1 s=0,3
1.3) Die Qualität der Mahlzeiten war gut.		n=24 mw=1,5 s=0,6
1.4) Die Räumlichkeiten (z. B. Ausstattung, Zimmergröße, Flure) haben zu meinem Wohlbefinden beigetragen.		n=24 mw=1,3 s=0,7
1.5) Ich habe genug Informationen bekommen, um meine Krankheit zu verstehen.		n=25 mw=1,2 s=0,4
1.6) Sauberkeit und Hygiene auf der Station waren gut.		n=24 mw=1,1 s=0,3
1.7) Ich habe genug Informationen über Wirkungen und Nebenwirkungen der Medikamente bekommen. Falls keine Medikamente erhalten, bitte hier ankreuzen: <input type="radio"/>		n=24 mw=1,6 s=0,8
1.8) Ich habe genug Informationen zu meiner Operation bekommen. Falls keine Operation durchgeführt, bitte hier ankreuzen: <input type="radio"/>		n=24 mw=1,2 s=0,2

1.9)	Meine Ziele und Wünsche zum Verlauf der Behandlung wurden berücksichtigt.			<p>n=25 mw=1,2 s=0,5</p>
1.10)	Meine Anregungen wurden ernst genommen. <i>Falls keine Anregung, bitte hier ankreuzen:</i> <input type="radio"/>			<p>n=11 mw=1,5 s=0,8</p>
1.11)	Meine Beschwerden wurden ernst genommen. <i>Falls keine Beschwerden, bitte hier ankreuzen:</i> <input type="radio"/>			<p>n=15 mw=1,2 s=0,4</p>
1.12)	Das ärztliche und/oder therapeutische Personal war für mich im erforderlichen Umfang zu sprechen.			<p>n=23 mw=1,1 s=0,3</p>
1.13)	Das mich behandelnde Personal machte einen kompetenten und fachkundigen Eindruck.			<p>n=23 mw=1 s=0,2</p>
1.14)	Die Zusammenarbeit des Personals im Behandlungsteam war gut.			<p>n=24 mw=1,1 s=0,4</p>
1.15)	Die Fortsetzung meiner Behandlung nach der Entlassung wurde rechtzeitig eingeleitet. <i>Falls Anschlussbehandlung nicht erforderlich, bitte hier ankreuzen:</i> <input type="radio"/>			<p>n=24 mw=1 s=0,2</p>
1.16)	Auf der Station gab es einen freundlichen und angenehmen Umgang miteinander.			<p>n=24 mw=1,1 s=0,3</p>
1.17)	Das Personal hat meine persönlichen Rechte geachtet.	stimme uneingeschränkt zu		stimme überhaupt nicht zu <p>n=22 mw=1 s=0,2</p>
1.18)	Das Personal hat meine Privat- und Intimsphäre respektiert.			<p>n=24 mw=1,1 s=0,3</p>
1.19)	Die Behandlung meiner körperlichen Erkrankungen ist kompetent und fachkundig durchgeführt worden.			<p>n=24 mw=1,1 s=0,3</p>
1.20)	Ich bin mit der durchgeführten Schmerztherapie zufrieden			<p>n=24 mw=1,2 s=0,5</p>
1.21)	Mir geht es nach der Behandlung in der Klinik besser.			<p>n=23 mw=1,3 s=0,5</p>

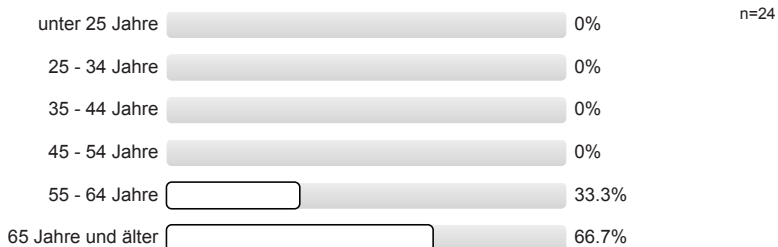
1.22) Auch wenn ich die Wahl eines anderen Krankenhauses hätte, würde ich diese Klinik wieder in Anspruch nehmen.



n=24
mw=1,1
s=0,3

2. Machen Sie hier bitte noch einige anonyme Angaben zu Ihrer Person:

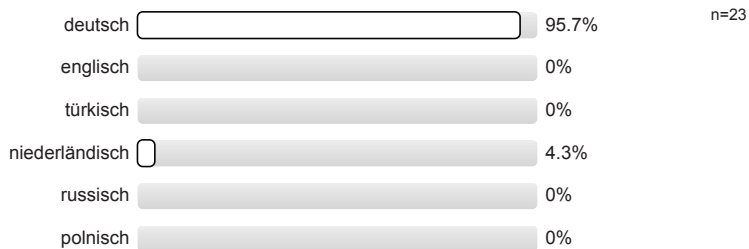
2.1) Ihr Alter



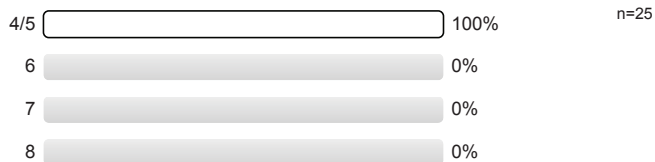
2.2) Ihr Geschlecht



2.3) Ihre Muttersprache

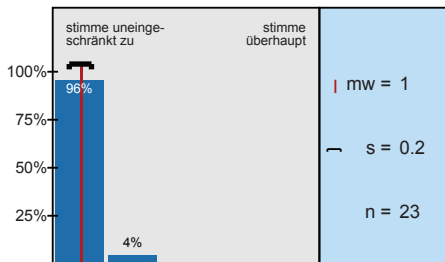


2.5) Station

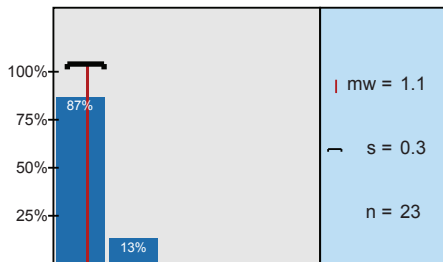


Histogramme zu den Skalafragen

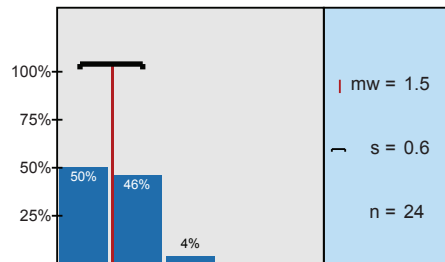
Ich habe bei der Aufnahme die für mich notwendigen Informationen erhalten.



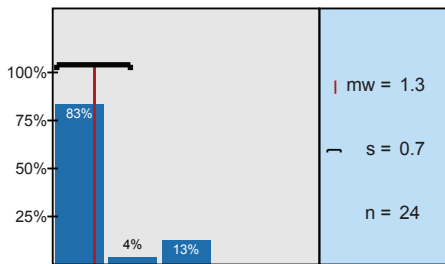
Das Personal hat in der Aufnahmesituation Mitgefühl und Verständnis gezeigt.



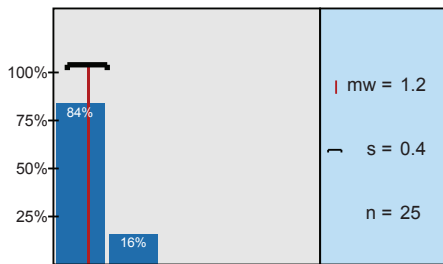
Die Qualität der Mahlzeiten war gut.



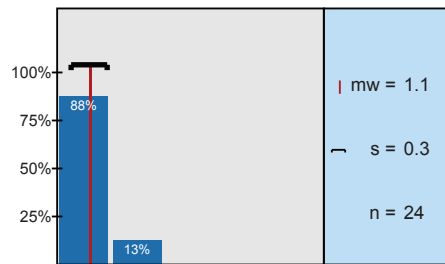
Die Räumlichkeiten (z. B. Ausstattung, Zimmergröße, Flure) haben zu meinem Wohlbefinden beigetragen.



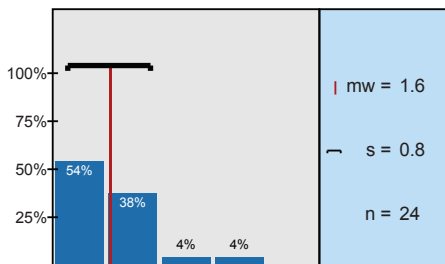
Ich habe genug Informationen bekommen, um meine Krankheit zu verstehen.



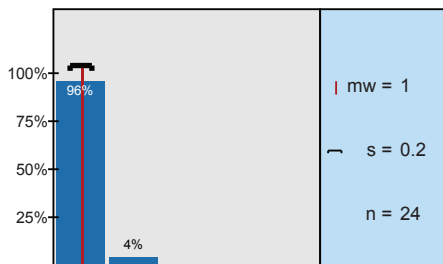
Sauberkeit und Hygiene auf der Station waren gut.



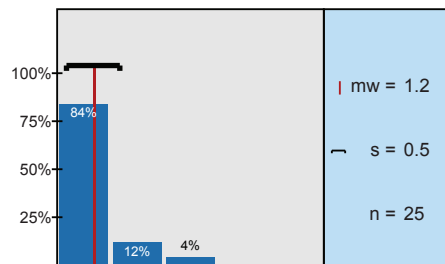
Ich habe genug Informationen über Wirkungen und Nebenwirkungen der Medikamente bekommen.



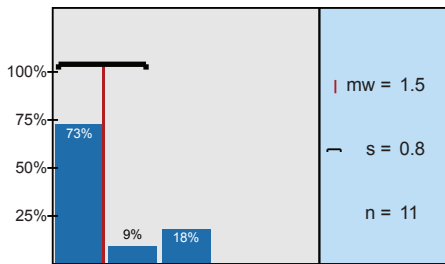
Ich habe genug Informationen zu meiner Operation bekommen.



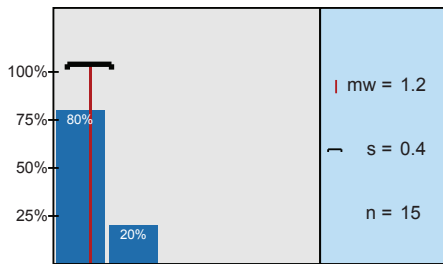
Meine Ziele und Wünsche zum Verlauf der Behandlung wurden berücksichtigt.



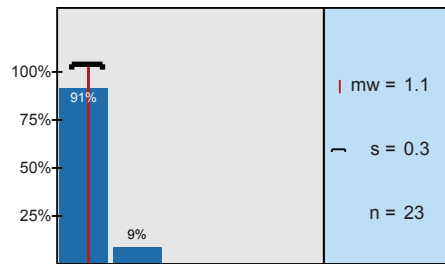
Meine Anregungen wurden ernst genommen.
Falls keine Anregung,



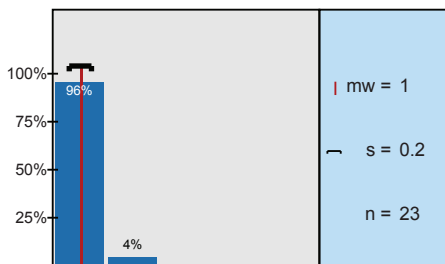
Meine Beschwerden wurden ernst genommen.
Falls keine Beschwerden,



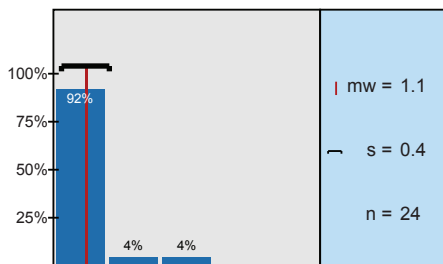
Das ärztliche und/oder therapeutische Personal war für mich im erforderlichen Umfang zu sprechen.



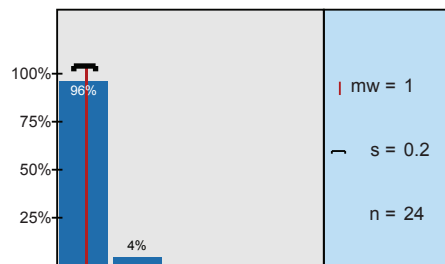
Das mich behandelnde Personal machte einen kompetenten und fachkundigen Eindruck.



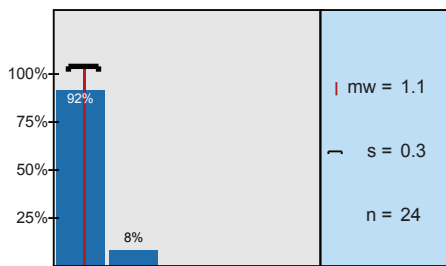
Die Zusammenarbeit des Personals im Behandlungsteam war gut.



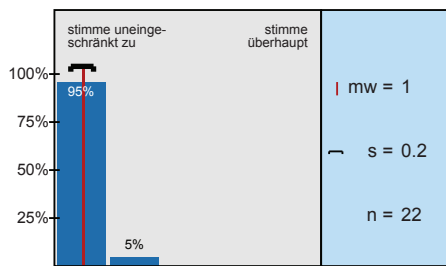
Die Fortsetzung meiner Behandlung nach der Entlassung wurde rechtzeitig eingeleitet.



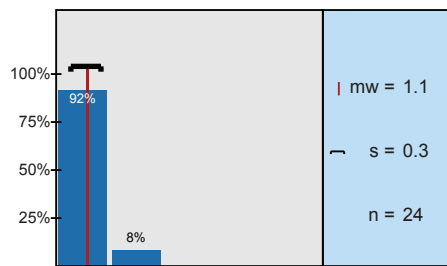
Auf der Station gab es einen freundlichen und angenehmen Umgang miteinander.



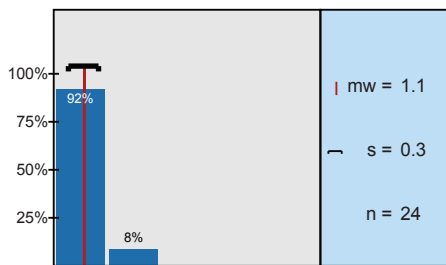
Das Personal hat meine persönlichen Rechte geachtet.



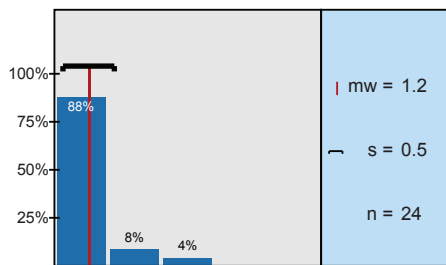
Das Personal hat meine Privat- und Intimsphäre respektiert.



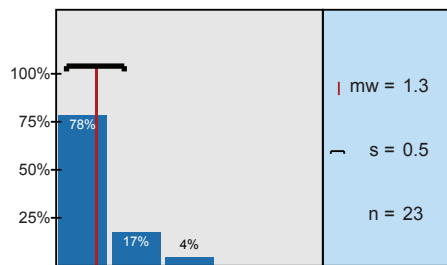
Die Behandlung meiner körperlichen Erkrankungen ist kompetent und fachkundig durchgeführt worden.



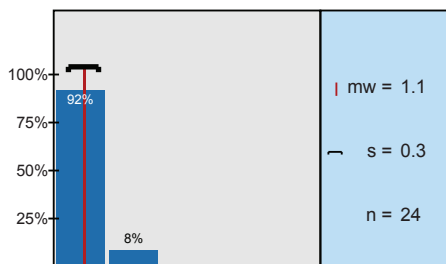
Ich bin mit der durchgeführten Schmerztherapie zufrieden



Mir geht es nach der Behandlung in der Klinik besser.



Auch wenn ich die Wahl eines anderen Krankenhauses hätte, würde ich diese Klinik wieder

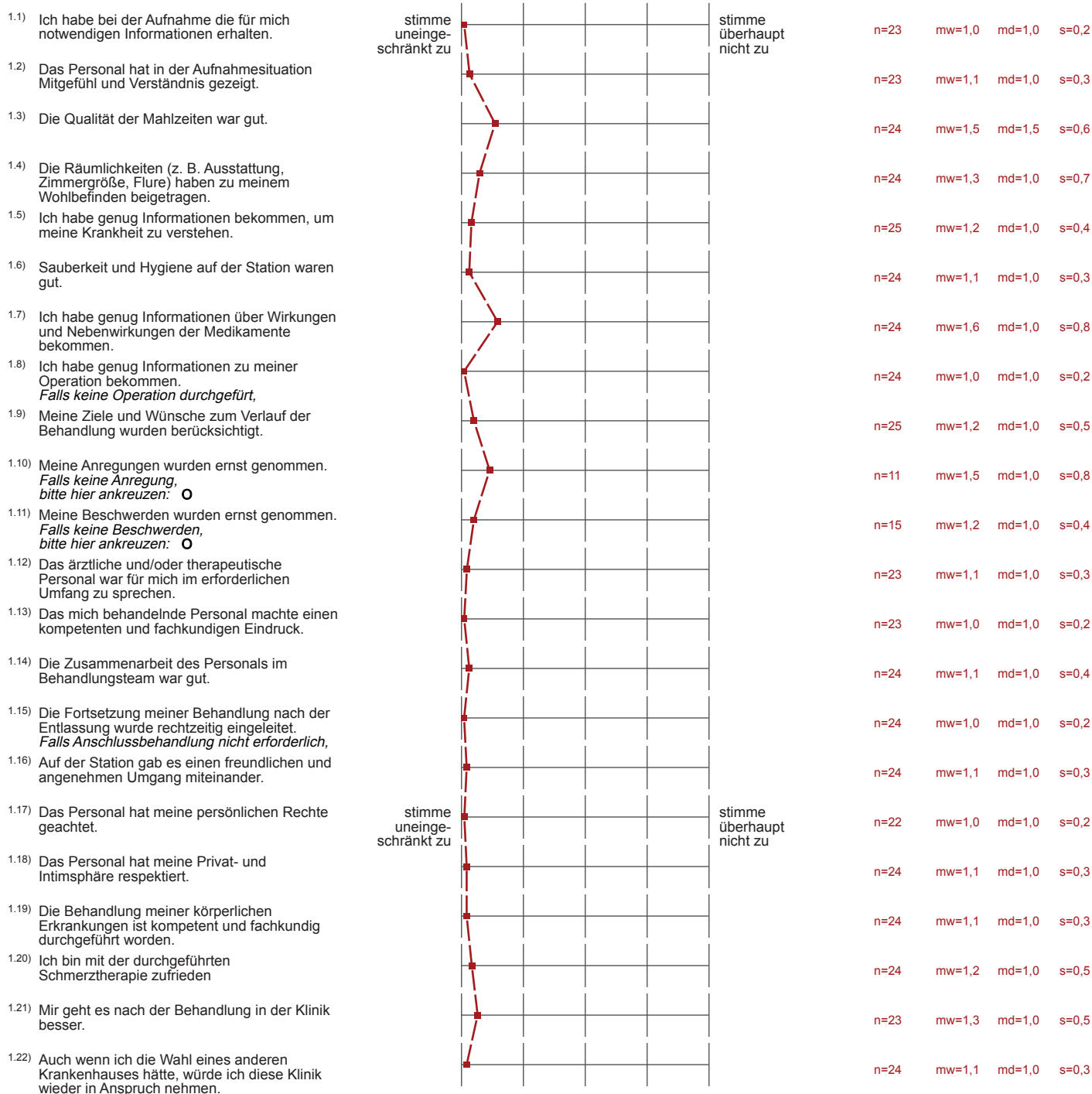


Profillinie

Untergruppe: PAB 2019 - Station 4/5

Verwendete Werte in der Profillinie: Mittelwert

1. Auto-Gruppe



Auswertungsteil der offenen Fragen

1. Auto-Gruppe

^{1.23)} Was sollten wir Ihrer Meinung nach im Krankenhaus verbessern?

- Anpassung der Mengen beim Frühstück und Abendessen hat nicht immer funktioniert.
Merkblatt mit Verhaltensregeln was man darf und nicht darf wenn man das Krankenhaus verlässt wäre super.
- Es gibt noch Luft nach oben bei der Verköstigung: Die Präsentation der Mahlzeiten mit Blechdeckeln ist nicht gut. Frühstück, Mittagessen und Abendbrot wirken von der Anrichtung/Präsentation irgendwie lieblos. Mehr Abwechslung beim Frühstück und Abendessen. Weniger Convenience-Produkte.
- Fernseher, Radio und Telefonanlage.
- Für mich gibt und gab es nichts verbesserungswürdiges. Ich bin sehr zufrieden. Das Haus und das Personal bekommt von mir die Note 1 +++++
- Hier war von der Aufnahme bis zur Entlassung alles perfekt, sowohl organisatorisch als auch menschlich.
- Ich war menschlich und fachlich rundum zufrieden.
- Krankenhaus liegt im Wald. Mückenschutz im Fenster fehlten bei mir, andere Zimmer hatten aber Mückenschutz.
- Mehr Informationen: Auf konkrete Fragen erwartet man als Patient konkrete Antworten. Beispielfrage: Wann kommt der Physiotherapeut? Antwort: Irgendwann im Laufe des Tages, das sehen Sie schon, der meldet sich dann bei Ihnen.
Es waren große Unterschiede zu erkennen in Sachen Kompetenz, Freundlichkeit und Empathie, daher Schulung des Personals aus meiner Sicht wichtig.
Bitte Patientenmündigkeit nicht aus den Augen verlieren.
- Mittagessen erst gegen 12:00 Uhr.
- Nicht so schnell das Essen abräumen.
Man sollte öfter Kühlbeutel bekommen.
- Ärzte und Pflege team haben sich sehr um meine Schmerztherapie bemüht. Wegen Unverträglichkeit mehrerer Schmerzmittel gehe ich nach 7 Tagen aber trotzdem mit noch ziemlichen Schmerzen in die Reha.

PAB 2019 - Station 6

Erfasste Fragebögen = 30

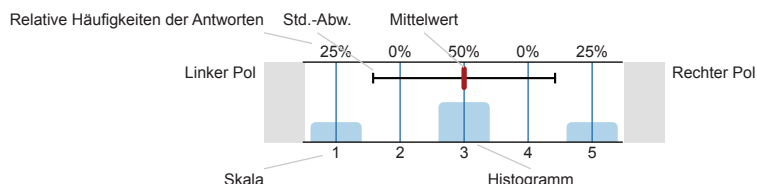


Globalwerte

Auswertungsteil der geschlossenen Fragen

Legende

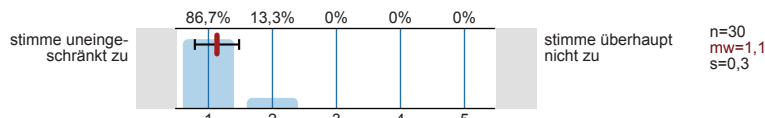
Frage**text**



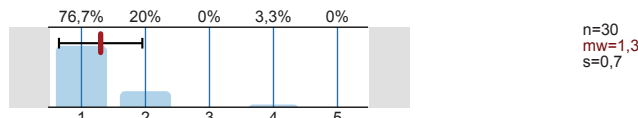
n=Anzahl
mw=Mittelwert
s=Std.-Abw.
E.=Enthaltung

1. Auto-Gruppe

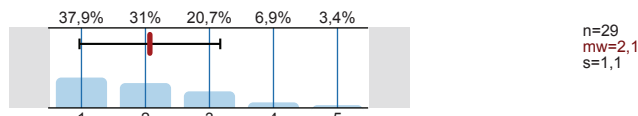
1.1) Ich habe bei der Aufnahme die für mich notwendigen Informationen erhalten.



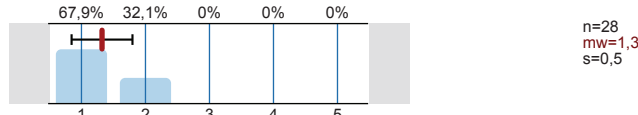
1.2) Das Personal hat in der Aufnahmesituation Mitgefühl und Verständnis gezeigt.



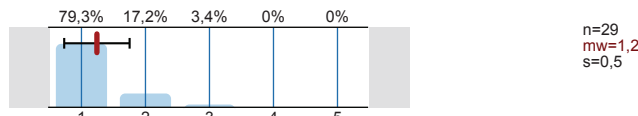
1.3) Die Qualität der Mahlzeiten war gut.



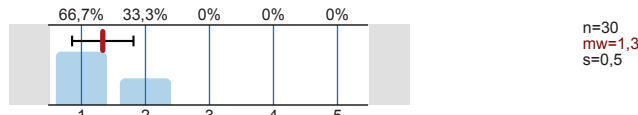
1.4) Die Räumlichkeiten (z. B. Ausstattung, Zimmergröße, Flure) haben zu meinem Wohlbefinden beigetragen.



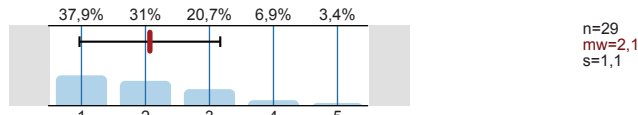
1.5) Ich habe genug Informationen bekommen, um meine Krankheit zu verstehen.



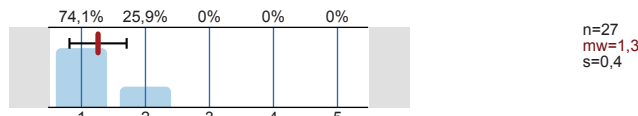
1.6) Sauberkeit und Hygiene auf der Station waren gut.



1.7) Ich habe genug Informationen über Wirkungen und Nebenwirkungen der Medikamente bekommen. Falls keine Medikamente erhalten, bitte hier ankreuzen:

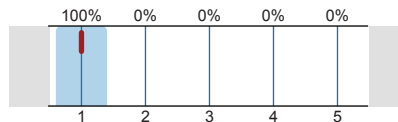


1.8) Ich habe genug Informationen zu meiner Operation bekommen. Falls keine Operation durchgeführt, bitte hier ankreuzen:



1.9)	Meine Ziele und Wünsche zum Verlauf der Behandlung wurden berücksichtigt.			<p>n=29 mw=1,4 s=0,6</p>
1.10)	Meine Anregungen wurden ernst genommen. <i>Falls keine Anregung, bitte hier ankreuzen:</i> <input type="radio"/>			<p>n=17 mw=1,5 s=0,6</p>
1.11)	Meine Beschwerden wurden ernst genommen. <i>Falls keine Beschwerden, bitte hier ankreuzen:</i> <input type="radio"/>			<p>n=18 mw=1,3 s=0,5</p>
1.12)	Das ärztliche und/oder therapeutische Personal war für mich im erforderlichen Umfang zu sprechen.			<p>n=28 mw=1,5 s=0,8</p>
1.13)	Das mich behandelnde Personal machte einen kompetenten und fachkundigen Eindruck.			<p>n=30 mw=1,4 s=0,7</p>
1.14)	Die Zusammenarbeit des Personals im Behandlungsteam war gut.			<p>n=27 mw=1,1 s=0,4</p>
1.15)	Die Fortsetzung meiner Behandlung nach der Entlassung wurde rechtzeitig eingeleitet. <i>Falls Anschlussbehandlung nicht erforderlich, bitte hier ankreuzen:</i> <input type="radio"/>			<p>n=27 mw=1,2 s=0,7</p>
1.16)	Auf der Station gab es einen freundlichen und angenehmen Umgang miteinander.			<p>n=29 mw=1,1 s=0,4</p>
1.17)	Das Personal hat meine persönlichen Rechte geachtet.	stimme uneingeschränkt zu		stimme überhaupt nicht zu <p>n=29 mw=1,2 s=0,4</p>
1.18)	Das Personal hat meine Privat- und Intimsphäre respektiert.			<p>n=29 mw=1,1 s=0,4</p>
1.19)	Die Behandlung meiner körperlichen Erkrankungen ist kompetent und fachkundig durchgeführt worden.			<p>n=28 mw=1,1 s=0,4</p>
1.20)	Ich bin mit der durchgeführten Schmerztherapie zufrieden			<p>n=28 mw=1,3 s=0,6</p>
1.21)	Mir geht es nach der Behandlung in der Klinik besser.			<p>n=26 mw=1,3 s=0,6</p>

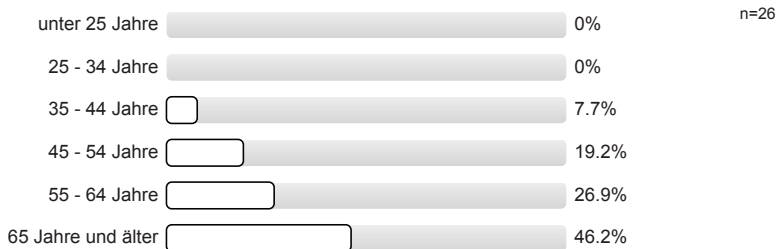
1.22) Auch wenn ich die Wahl eines anderen Krankenhauses hätte, würde ich diese Klinik wieder in Anspruch nehmen.



n=28
mw=1
s=0

2. Machen Sie hier bitte noch einige anonyme Angaben zu Ihrer Person:

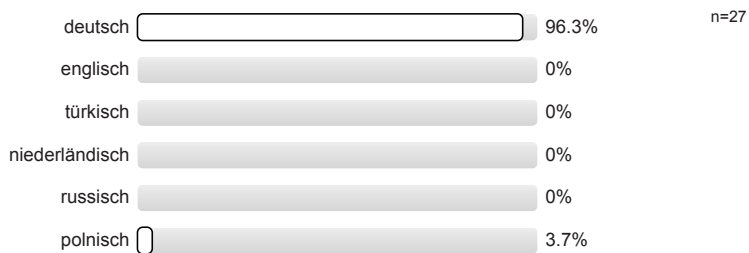
2.1) Ihr Alter



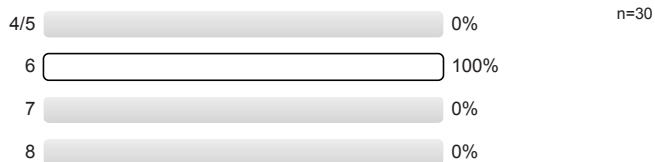
2.2) Ihr Geschlecht



2.3) Ihre Muttersprache

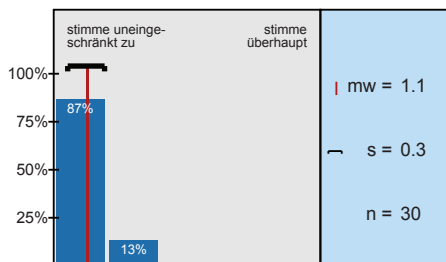


2.5) Station

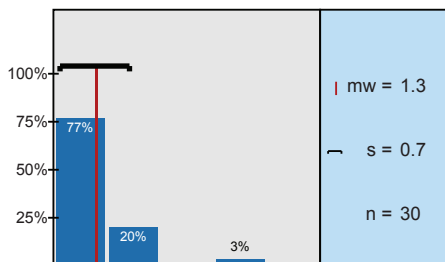


Histogramme zu den Skalafragen

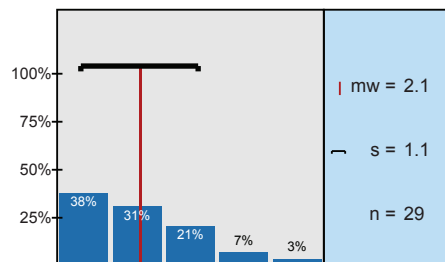
Ich habe bei der Aufnahme die für mich notwendigen Informationen erhalten.



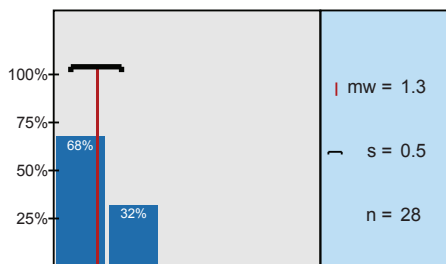
Das Personal hat in der Aufnahmesituation Mitgefühl und Verständnis gezeigt.



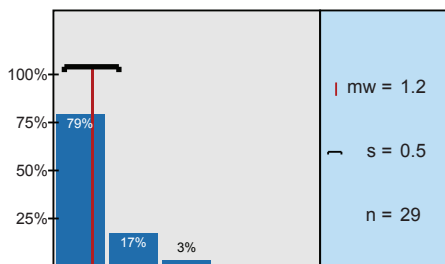
Die Qualität der Mahlzeiten war gut.



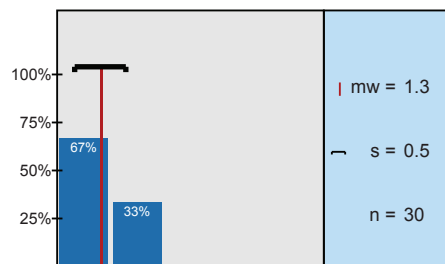
Die Räumlichkeiten (z. B. Ausstattung, Zimmergröße, Flure) haben zu meinem Wohlbefinden beigetragen.



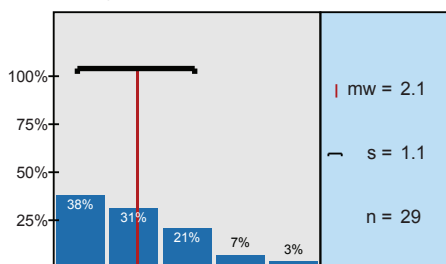
Ich habe genug Informationen bekommen, um meine Krankheit zu verstehen.



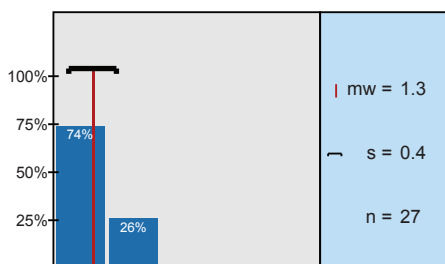
Sauberkeit und Hygiene auf der Station waren gut.



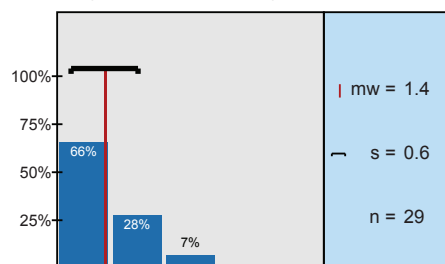
Ich habe genug Informationen über Wirkungen und Nebenwirkungen der Medikamente bekommen.



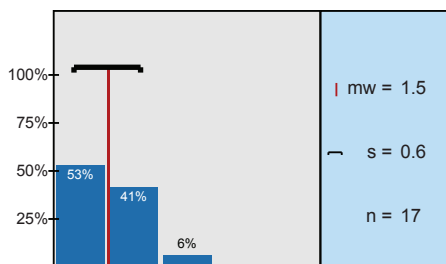
Ich habe genug Informationen zu meiner Operation bekommen.



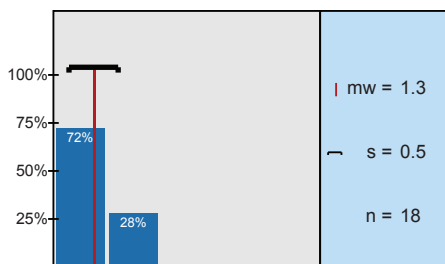
Meine Ziele und Wünsche zum Verlauf der Behandlung wurden berücksichtigt.



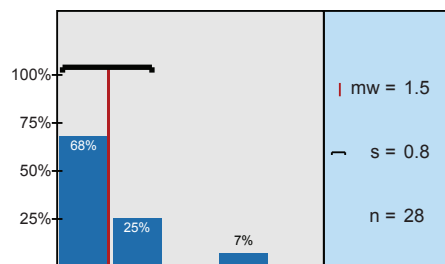
Meine Anregungen wurden ernst genommen.
Falls keine Anregung,



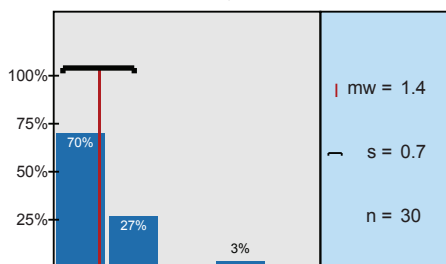
Meine Beschwerden wurden ernst genommen.
Falls keine Beschwerden,



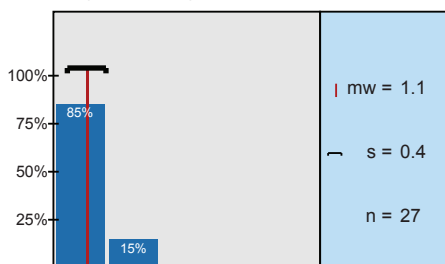
Das ärztliche und/oder therapeutische Personal war für mich im erforderlichen Umfang zu sprechen.



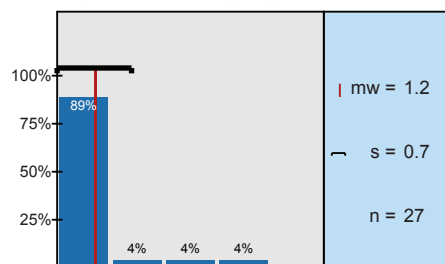
Das mich behandelnde Personal machte einen kompetenten und fachkundigen Eindruck.



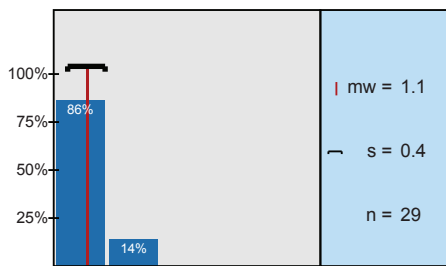
Die Zusammenarbeit des Personals im Behandlungsteam war gut.



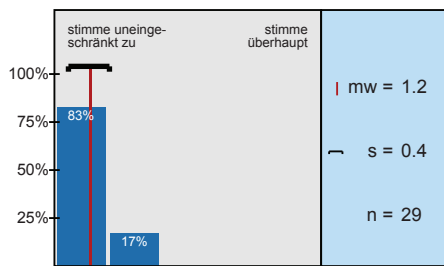
Die Fortsetzung meiner Behandlung nach der Entlassung wurde rechtzeitig eingeleitet.



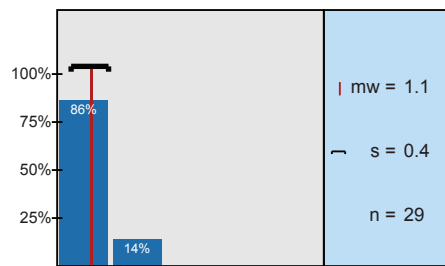
Auf der Station gab es einen freundlichen und angenehmen Umgang miteinander.



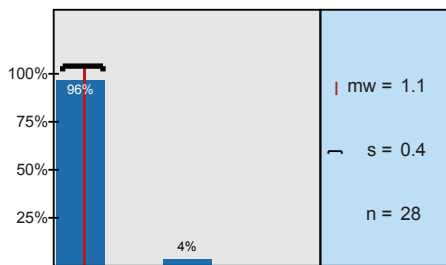
Das Personal hat meine persönlichen Rechte geachtet.



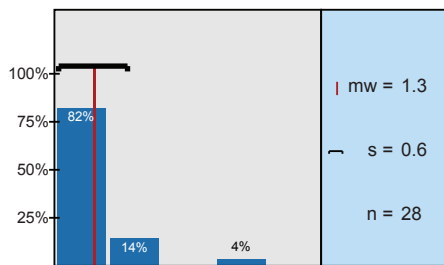
Das Personal hat meine Privat- und Intimsphäre respektiert.



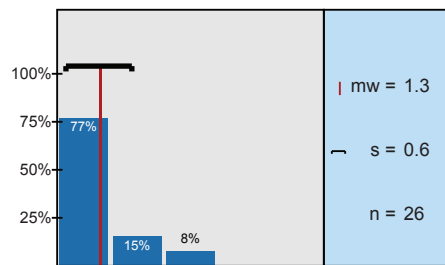
Die Behandlung meiner körperlichen Erkrankungen ist kompetent und fachkundig durchgeführt worden.



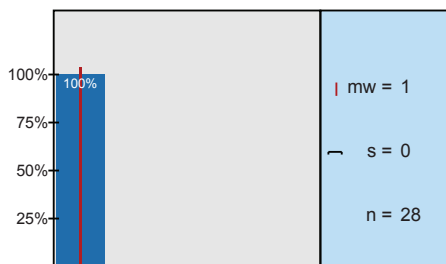
Ich bin mit der durchgeführten Schmerztherapie zufrieden



Mir geht es nach der Behandlung in der Klinik besser.



Auch wenn ich die Wahl eines anderen Krankenhauses hätte, würde ich diese Klinik wieder

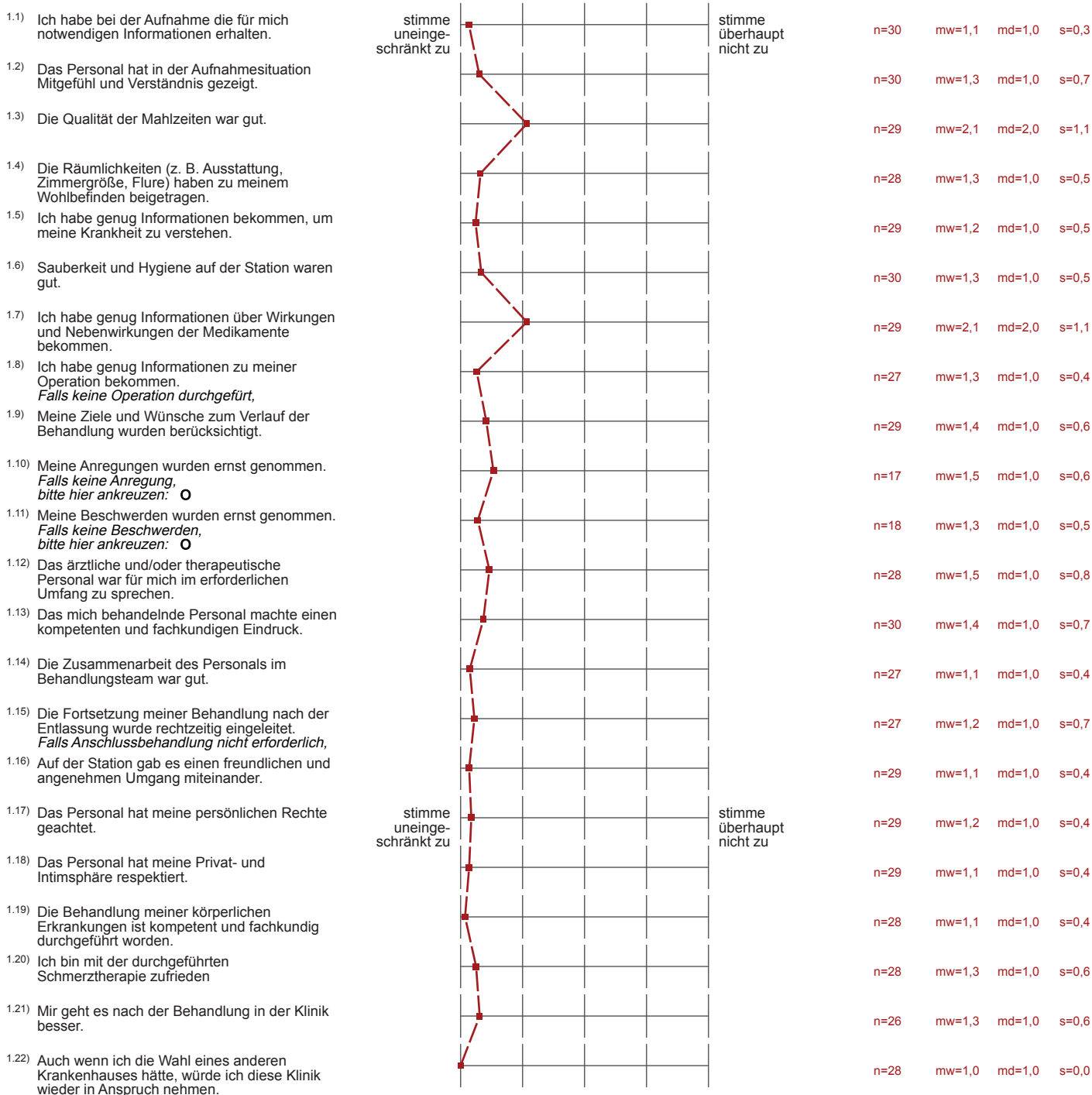


Profilinie

Untergruppe: PAB 2019 - Station 6

Verwendete Werte in der Profillinie: Mittelwert

1. Auto-Gruppe



Auswertungsteil der offenen Fragen

1. Auto-Gruppe

^{1.23)} Was sollten wir Ihrer Meinung nach im Krankenhaus verbessern?

- Die Terminplanung in der Aufnahme war ungenügend. Termin um 09:30 Uhr, bis 10:55 Uhr gewartet. Auf der Station wurde das Zimmer erst um 12:30 Uhr frei.
- Ich habe mich im Krankenhaus aufgehoben gefühlt und war zufrieden mit den Ärzten, den Therapeuten und dem Schwesternteam. Ein frischer Blumenstrauß auf dem Flur würde auch trotz Schmerzen und Krankheit zum Wohlfühlen beitragen (Kosten?!), aber am Ende zählt auch nur eine gute Behandlung. Danke!
- Mahlzeiten.
Stationsarzt wirkte stets gehetzt und war nur kurz angebunden, wenn ich Fragen hatte.
Kommunikation zwischen Krankenkassen, Sozialdienst und Patient könnte verbessert werden.
- Nichts. Alles gut!
- Nur eine Nebensächlichkeit: Die OP-Höschen sind ein Witz, wenn man nicht Kleidergröße 40 hat. Das OP-Hemd ist für jemanden, der an der Schilddrüse erkrankt ist, nicht günstig, der Halsausschnitt ist sehr eng.
- Personal reagiert manchmal belehrend. Aber sonst bleibt bitte so!
Toll wäre es, das Gesicht des Operateurs mal zu Gesicht zu bekommen.

PAB 2019 - Station 7

Erfasste Fragebögen = 5

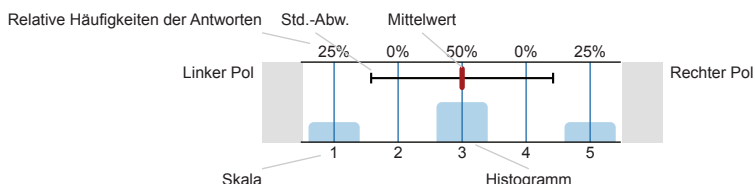


Globalwerte

Auswertungsteil der geschlossenen Fragen

Legende

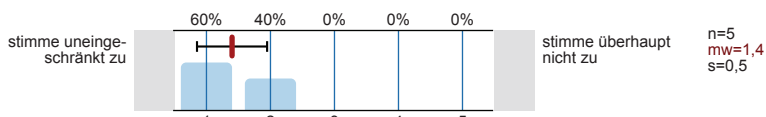
Frage-
text



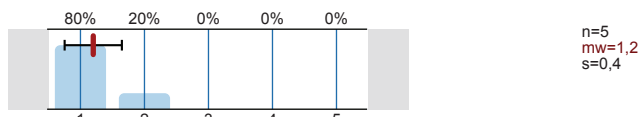
n=Anzahl
mw=Mittelwert
s=Std.-Abw.
E.=Enthaltung

1. Auto-Gruppe

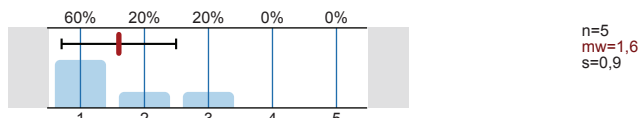
1.1) Ich habe bei der Aufnahme die für mich notwendigen Informationen erhalten.



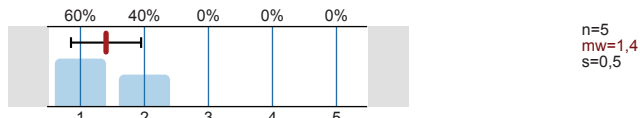
1.2) Das Personal hat in der Aufnahmesituation Mitgefühl und Verständnis gezeigt.



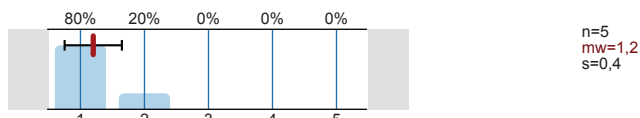
1.3) Die Qualität der Mahlzeiten war gut.



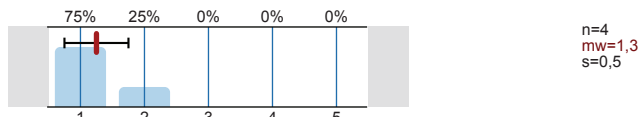
1.4) Die Räumlichkeiten (z. B. Ausstattung, Zimmergröße, Flure) haben zu meinem Wohlbefinden beigetragen.



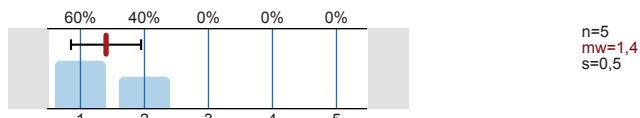
1.5) Ich habe genug Informationen bekommen, um meine Krankheit zu verstehen.



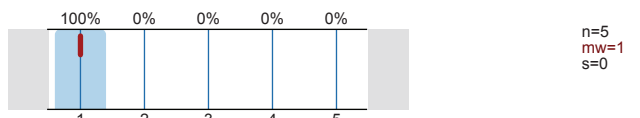
1.6) Sauberkeit und Hygiene auf der Station waren gut.



1.7) Ich habe genug Informationen über Wirkungen und Nebenwirkungen der Medikamente bekommen.
Falls keine Medikamente erhalten, bitte hier ankreuzen:

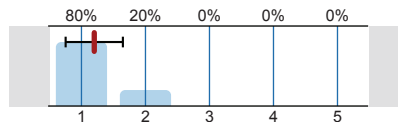


1.8) Ich habe genug Informationen zu meiner Operation bekommen.
Falls keine Operation durchgeführt, bitte hier ankreuzen:



1.9) Meine Ziele und Wünsche zum Verlauf der Behandlung wurden berücksichtigt.		<p>n=5 mw=1,2 s=0,4</p>
1.10) Meine Anregungen wurden ernst genommen. <i>Falls keine Anregung, bitte hier ankreuzen:</i> <input type="radio"/>		<p>n=1 mw=1 s=0</p>
1.11) Meine Beschwerden wurden ernst genommen. <i>Falls keine Beschwerden, bitte hier ankreuzen:</i> <input type="radio"/>		<p>n=3 mw=1 s=0</p>
1.12) Das ärztliche und/oder therapeutische Personal war für mich im erforderlichen Umfang zu sprechen.		<p>n=5 mw=1,2 s=0,4</p>
1.13) Das mich behandelnde Personal machte einen kompetenten und fachkundigen Eindruck.		<p>n=5 mw=1,2 s=0,4</p>
1.14) Die Zusammenarbeit des Personals im Behandlungsteam war gut.		<p>n=5 mw=1,2 s=0,4</p>
1.15) Die Fortsetzung meiner Behandlung nach der Entlassung wurde rechtzeitig eingeleitet. <i>Falls Anschlussbehandlung nicht erforderlich, bitte hier ankreuzen:</i> <input type="radio"/>		<p>n=5 mw=1,4 s=0,5</p>
1.16) Auf der Station gab es einen freundlichen und angenehmen Umgang miteinander.		<p>n=5 mw=1 s=0</p>
1.17) Das Personal hat meine persönlichen Rechte geachtet.	<p>stimme uneingeschränkt zu</p> <p>stimme überhaupt nicht zu</p>	<p>n=5 mw=1 s=0</p>
1.18) Das Personal hat meine Privat- und Intimsphäre respektiert.		<p>n=5 mw=1 s=0</p>
1.19) Die Behandlung meiner körperlichen Erkrankungen ist kompetent und fachkundig durchgeführt worden.		<p>n=5 mw=1,2 s=0,4</p>
1.20) Ich bin mit der durchgeführten Schmerztherapie zufrieden		<p>n=5 mw=1,2 s=0,4</p>
1.21) Mir geht es nach der Behandlung in der Klinik besser.		<p>n=4 mw=1,8 s=1</p>

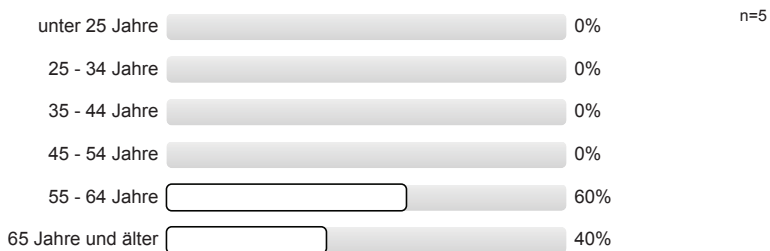
1.22) Auch wenn ich die Wahl eines anderen Krankenhauses hätte, würde ich diese Klinik wieder in Anspruch nehmen.



n=5
mw=1,2
s=0,4

2. Machen Sie hier bitte noch einige anonyme Angaben zu Ihrer Person:

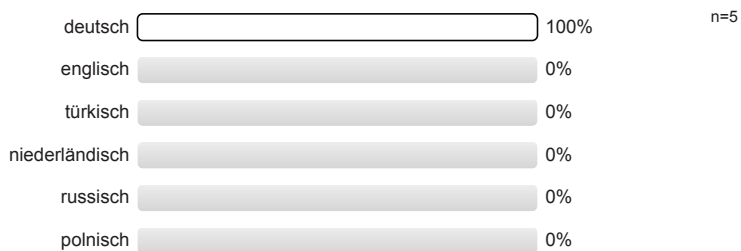
2.1) Ihr Alter



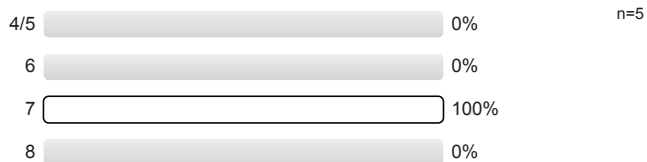
2.2) Ihr Geschlecht



2.3) Ihre Muttersprache

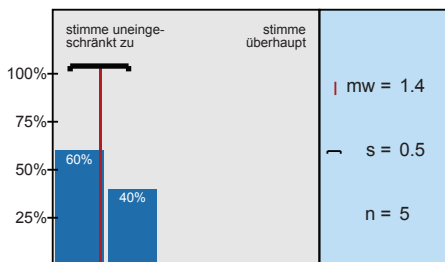


2.5) Station

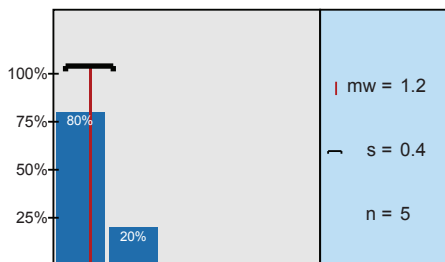


Histogramme zu den Skalafragen

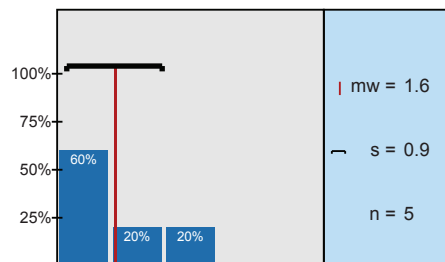
Ich habe bei der Aufnahme die für mich notwendigen Informationen erhalten.



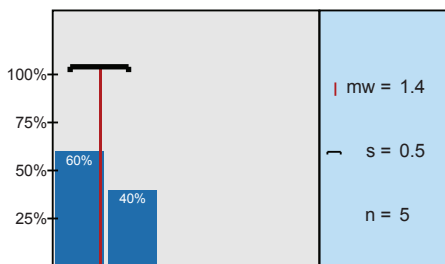
Das Personal hat in der Aufnahmesituation Mitgefühl und Verständnis gezeigt.



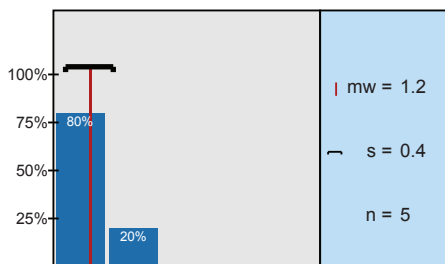
Die Qualität der Mahlzeiten war gut.



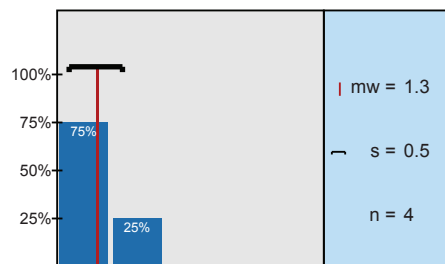
Die Räumlichkeiten (z. B. Ausstattung, Zimmergröße, Flure) haben zu meinem Wohlbefinden beigetragen.



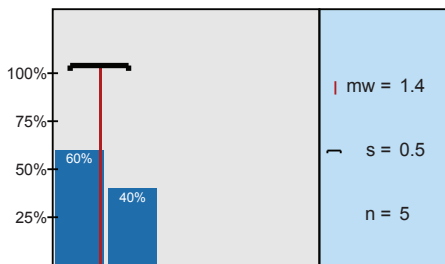
Ich habe genug Informationen bekommen, um meine Krankheit zu verstehen.



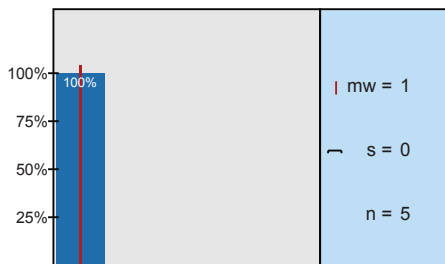
Sauberkeit und Hygiene auf der Station waren gut.



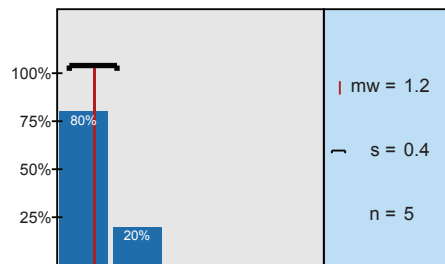
Ich habe genug Informationen über Wirkungen und Nebenwirkungen der Medikamente bekommen.



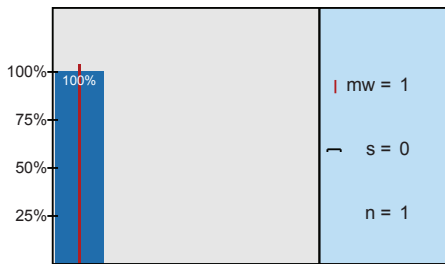
Ich habe genug Informationen zu meiner Operation bekommen.



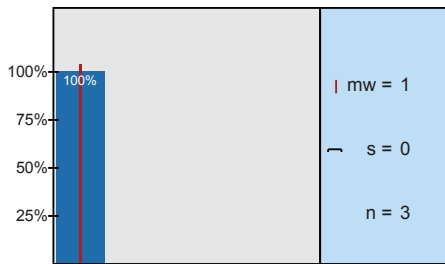
Meine Ziele und Wünsche zum Verlauf der Behandlung wurden berücksichtigt.



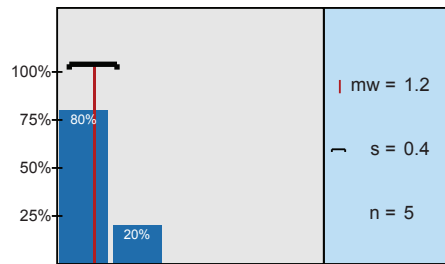
Meine Anregungen wurden ernst genommen.
Falls keine Anregung,



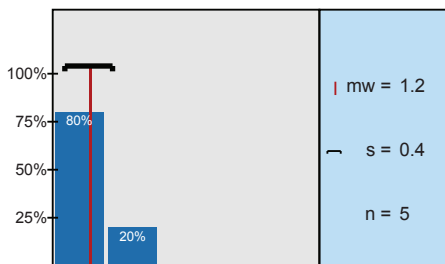
Meine Beschwerden wurden ernst genommen.
Falls keine Beschwerden,



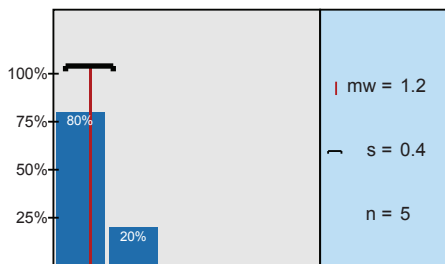
Das ärztliche und/oder therapeutische Personal war für mich im erforderlichen Umfang zu sprechen.



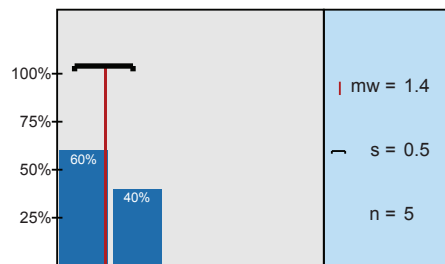
Das mich behandelnde Personal machte einen kompetenten und fachkundigen Eindruck.



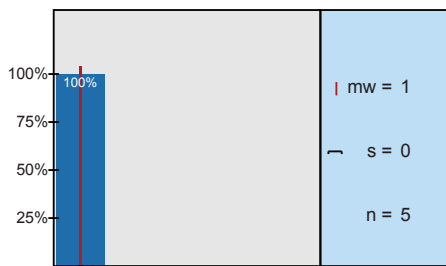
Die Zusammenarbeit des Personals im Behandlungsteam war gut.



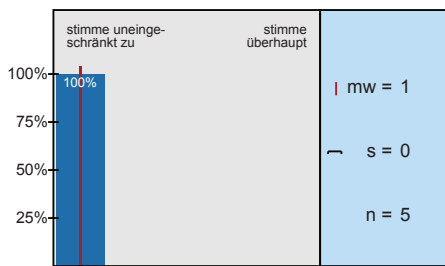
Die Fortsetzung meiner Behandlung nach der Entlassung wurde rechtzeitig eingeleitet.



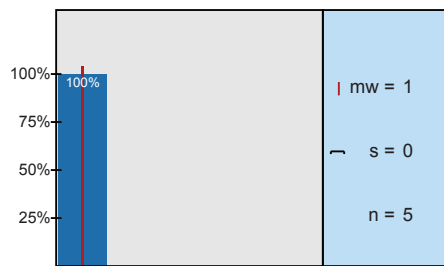
Auf der Station gab es einen freundlichen und angenehmen Umgang miteinander.



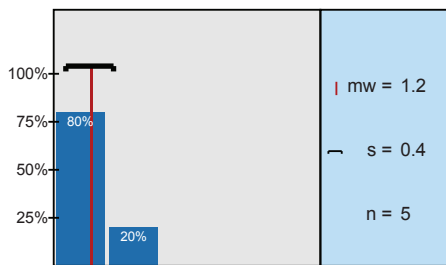
Das Personal hat meine persönlichen Rechte geachtet.



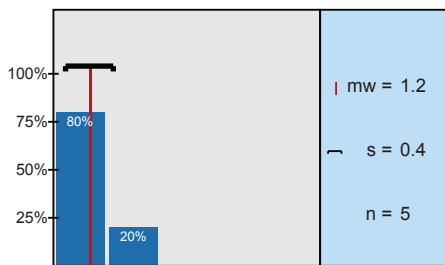
Das Personal hat meine Privat- und Intimsphäre respektiert.



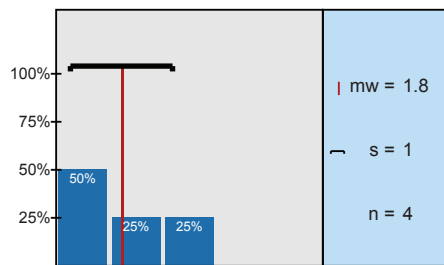
Die Behandlung meiner körperlichen Erkrankungen ist kompetent und fachkundig durchgeführt worden.



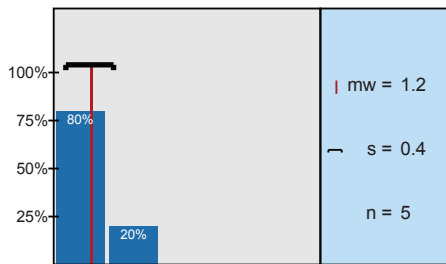
Ich bin mit der durchgeführten Schmerztherapie zufrieden



Mir geht es nach der Behandlung in der Klinik besser.



Auch wenn ich die Wahl eines anderen Krankenhauses hätte, würde ich diese Klinik wieder



Profilinie

Untergruppe: PAB 2019 - Station 7

Verwendete Werte in der Profillinie: Mittelwert

1. Auto-Gruppe



Auswertungsteil der offenen Fragen

1. Auto-Gruppe

^{1.23)} **Was sollten wir Ihrer Meinung nach im Krankenhaus verbessern?**

- Der Vertrag mit der TK und der darin enthaltenen Liste von Reha-Kliniken war unklar! Das dies nur für Rentner galt, war nicht ersichtlich!
- Zimmerausstattung: Ein Tisch wäre schön, z. B. zum Essen.
Bad: Platz für Utensilien sehr beengt. Handtuchhaken viel zu nah beieinander.

PAB 2019 - Station 8

Erfasste Fragebögen = 25

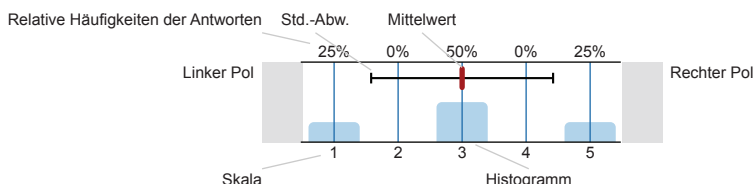


Globalwerte

Auswertungsteil der geschlossenen Fragen

Legende

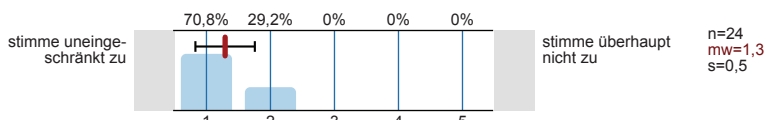
Fragestext



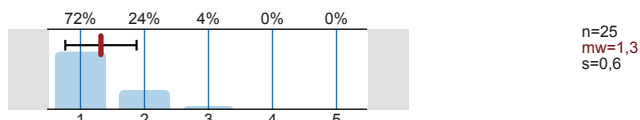
n=Anzahl
mw=Mittelwert
s=Std.-Abw.
E.=Enthaltung

1. Auto-Gruppe

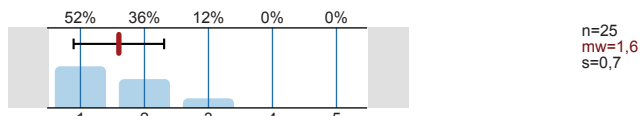
1.1) Ich habe bei der Aufnahme die für mich notwendigen Informationen erhalten.



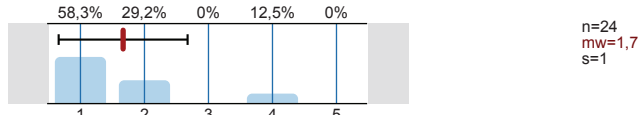
1.2) Das Personal hat in der Aufnahmesituation Mitgefühl und Verständnis gezeigt.



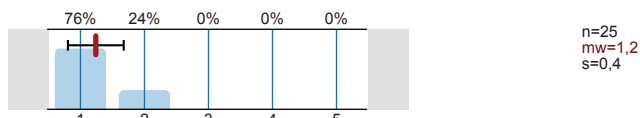
1.3) Die Qualität der Mahlzeiten war gut.



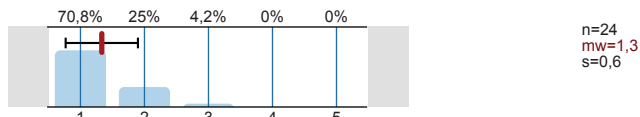
1.4) Die Räumlichkeiten (z. B. Ausstattung, Zimmergröße, Flure) haben zu meinem Wohlbefinden beigetragen.



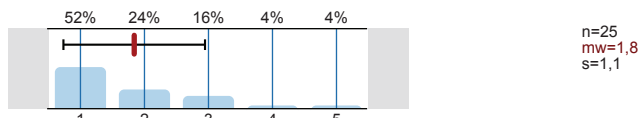
1.5) Ich habe genug Informationen bekommen, um meine Krankheit zu verstehen.



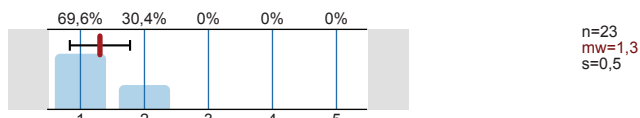
1.6) Sauberkeit und Hygiene auf der Station waren gut.



1.7) Ich habe genug Informationen über Wirkungen und Nebenwirkungen der Medikamente bekommen. Falls keine Medikamente erhalten, bitte hier ankreuzen:

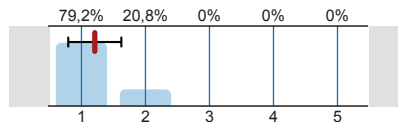


1.8) Ich habe genug Informationen zu meiner Operation bekommen. Falls keine Operation durchgeführt, bitte hier ankreuzen:



1.9)	Meine Ziele und Wünsche zum Verlauf der Behandlung wurden berücksichtigt.			n=24 mw=1,4 s=0,5	
1.10)	Meine Anregungen wurden ernst genommen. <i>Falls keine Anregung, bitte hier ankreuzen:</i> <input type="radio"/>			n=18 mw=1,5 s=0,7	
1.11)	Meine Beschwerden wurden ernst genommen. <i>Falls keine Beschwerden, bitte hier ankreuzen:</i> <input type="radio"/>			n=22 mw=1,4 s=0,7	
1.12)	Das ärztliche und/oder therapeutische Personal war für mich im erforderlichen Umfang zu sprechen.			n=24 mw=1,3 s=0,6	
1.13)	Das mich behandelnde Personal machte einen kompetenten und fachkundigen Eindruck.			n=24 mw=1,2 s=0,4	
1.14)	Die Zusammenarbeit des Personals im Behandlungsteam war gut.			n=24 mw=1,3 s=0,5	
1.15)	Die Fortsetzung meiner Behandlung nach der Entlassung wurde rechtzeitig eingeleitet. <i>Falls Anschlussbehandlung nicht erforderlich, bitte hier ankreuzen:</i> <input type="radio"/>			n=23 mw=1,2 s=0,4	
1.16)	Auf der Station gab es einen freundlichen und angenehmen Umgang miteinander.			n=23 mw=1,2 s=0,4	
1.17)	Das Personal hat meine persönlichen Rechte geachtet.	stimme uneingeschränkt zu		stimme überhaupt nicht zu	n=22 mw=1,2 s=0,4
1.18)	Das Personal hat meine Privat- und Intimsphäre respektiert.			n=24 mw=1,2 s=0,4	
1.19)	Die Behandlung meiner körperlichen Erkrankungen ist kompetent und fachkundig durchgeführt worden.			n=25 mw=1,2 s=0,4	
1.20)	Ich bin mit der durchgeführten Schmerztherapie zufrieden			n=23 mw=1,3 s=0,7	
1.21)	Mir geht es nach der Behandlung in der Klinik besser.			n=22 mw=1,4 s=0,6	

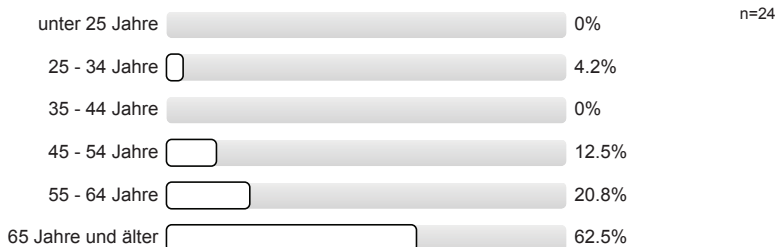
1.22) Auch wenn ich die Wahl eines anderen Krankenhauses hätte, würde ich diese Klinik wieder in Anspruch nehmen.



n=24
mw=1,2
s=0,4

2. Machen Sie hier bitte noch einige anonyme Angaben zu Ihrer Person:

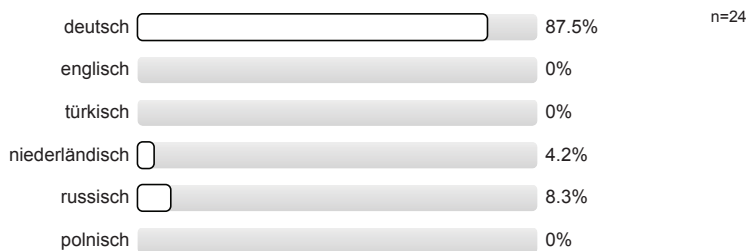
2.1) Ihr Alter



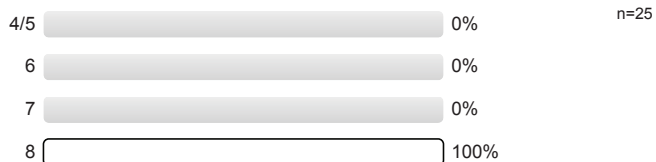
2.2) Ihr Geschlecht



2.3) Ihre Muttersprache

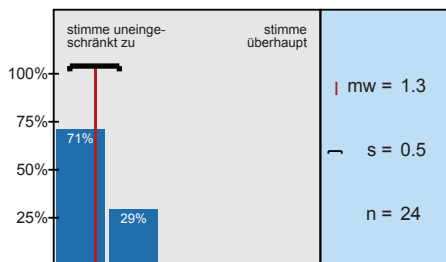


2.5) Station

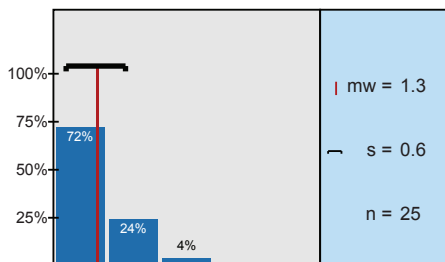


Histogramme zu den Skalafragen

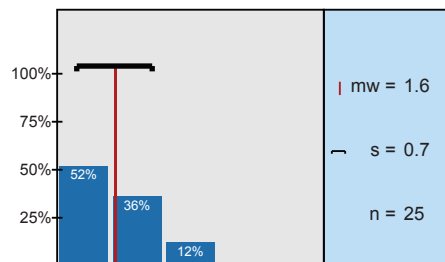
Ich habe bei der Aufnahme die für mich notwendigen Informationen erhalten.



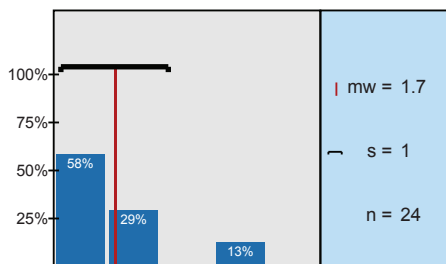
Das Personal hat in der Aufnahmesituation Mitgefühl und Verständnis gezeigt.



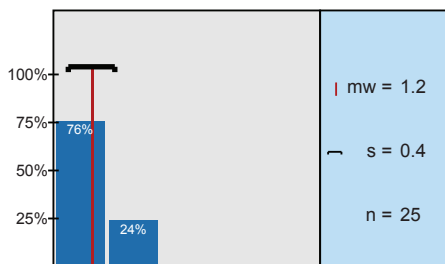
Die Qualität der Mahlzeiten war gut.



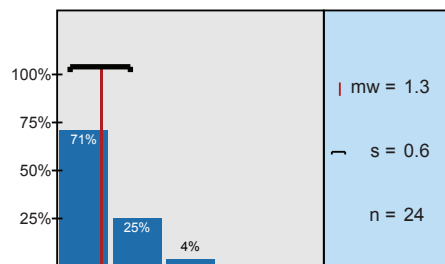
Die Räumlichkeiten (z. B. Ausstattung, Zimmergröße, Flure) haben zu meinem Wohlbefinden beigetragen.



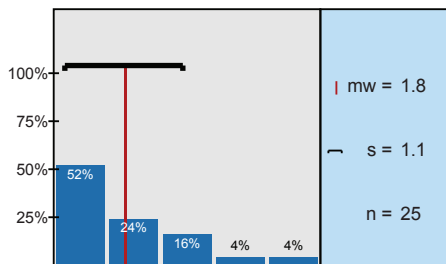
Ich habe genug Informationen bekommen, um meine Krankheit zu verstehen.



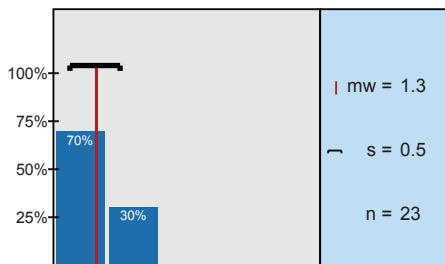
Sauberkeit und Hygiene auf der Station waren gut.



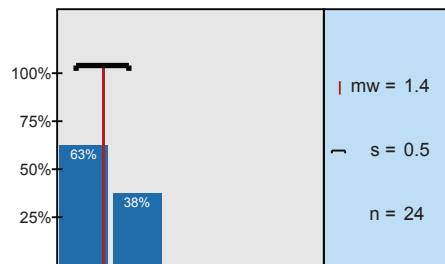
Ich habe genug Informationen über Wirkungen und Nebenwirkungen der Medikamente bekommen.



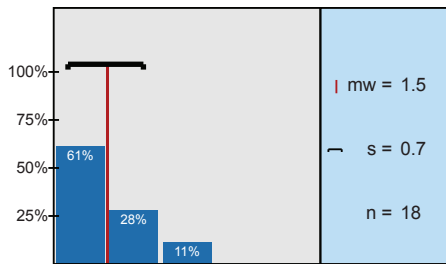
Ich habe genug Informationen zu meiner Operation bekommen.



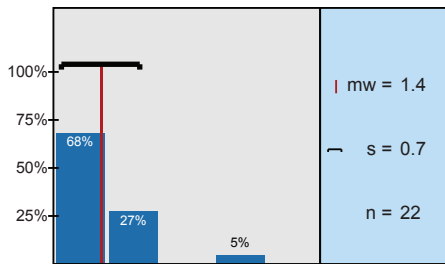
Meine Ziele und Wünsche zum Verlauf der Behandlung wurden berücksichtigt.



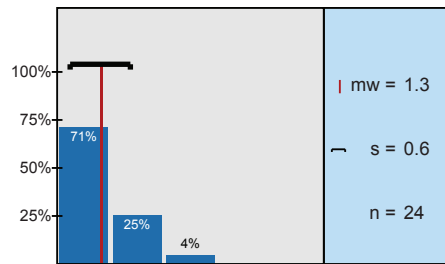
Meine Anregungen wurden ernst genommen.
Falls keine Anregung,



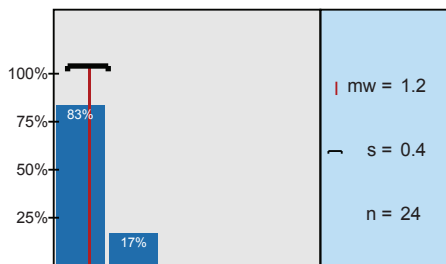
Meine Beschwerden wurden ernst genommen.
Falls keine Beschwerden,



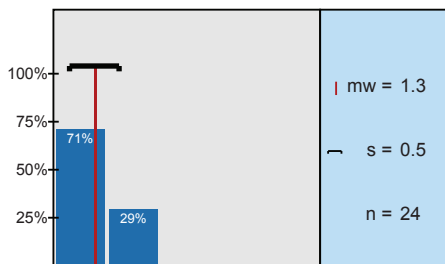
Das ärztliche und/oder therapeutische Personal war für mich im erforderlichen Umfang zu sprechen.



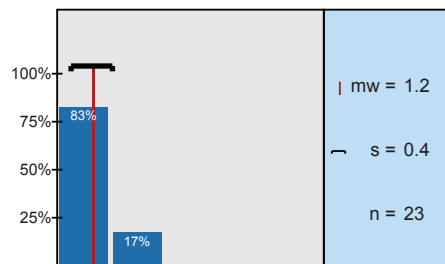
Das mich behandelnde Personal machte einen kompetenten und fachkundigen Eindruck.



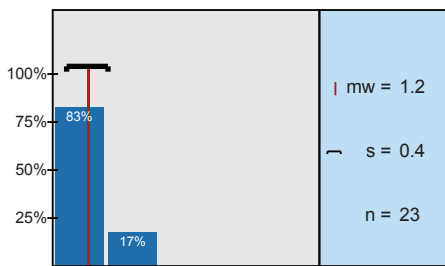
Die Zusammenarbeit des Personals im Behandlungsteam war gut.



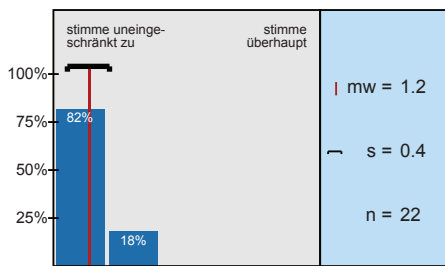
Die Fortsetzung meiner Behandlung nach der Entlassung wurde rechtzeitig eingeleitet.



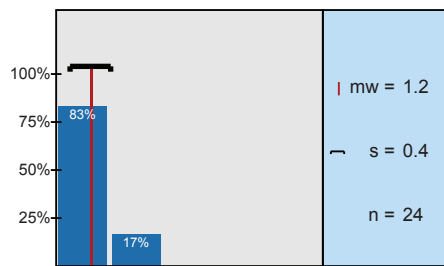
Auf der Station gab es einen freundlichen und angenehmen Umgang miteinander.



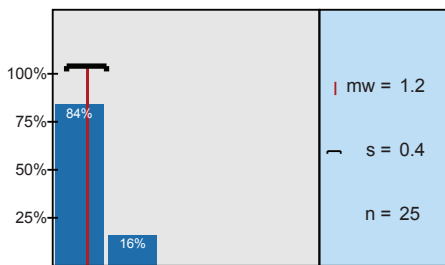
Das Personal hat meine persönlichen Rechte geachtet.



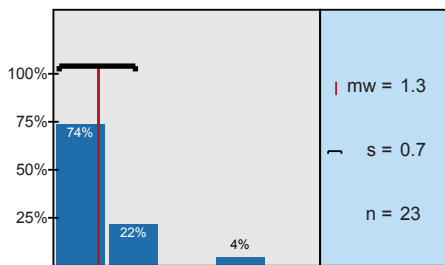
Das Personal hat meine Privat- und Intimsphäre respektiert.



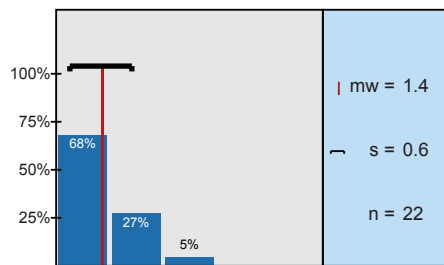
Die Behandlung meiner körperlichen Erkrankungen ist kompetent und fachkundig durchgeführt worden.



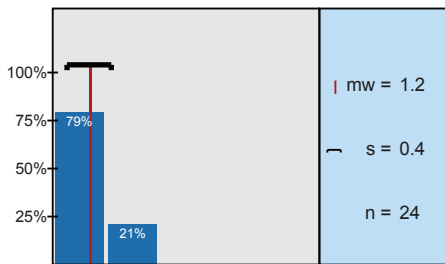
Ich bin mit der durchgeführten Schmerztherapie zufrieden



Mir geht es nach der Behandlung in der Klinik besser.



Auch wenn ich die Wahl eines anderen Krankenhauses hätte, würde ich diese Klinik wieder

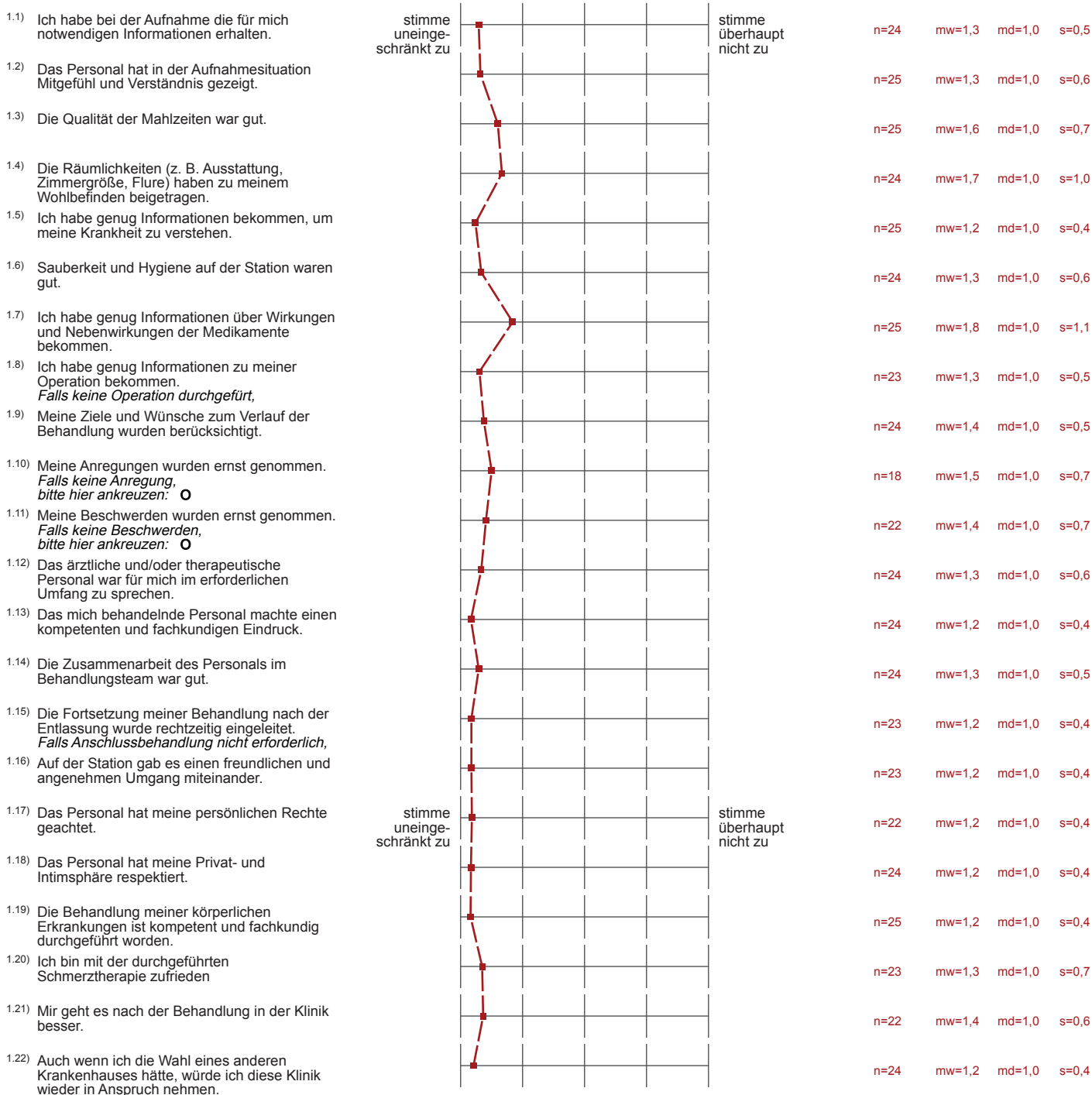


Profilinie

Untergruppe: PAB 2019 - Station 8

Verwendete Werte in der Profillinie: Mittelwert

1. Auto-Gruppe



Auswertungsteil der offenen Fragen

1. Auto-Gruppe

1.23) Was sollten wir Ihrer Meinung nach im Krankenhaus verbessern?

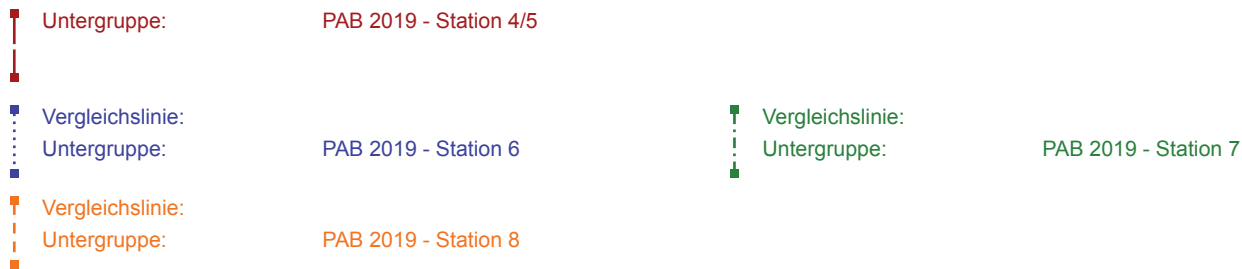
- Ablauf in der Dusche. Es wurde zwar kontrolliert und wurde dann etwas besser, aber nicht gut. Sauberkeit im Bad.
- Alles bestens!
- Alles in Ordnung!
- Anbringung des Fernsehers ist nicht gut; man verrenkt sich den Hals um gut sehen zu können.
- Bewegungsmelder für Licht im Bad.
- Der Weg von Station 8 zum Café und zur Anmeldung ist sehr mühselig. Das müsste irgendwie verbessert werden. Aber ansonsten war ich mit allem super zufrieden. Ich fühlte mich noch nie in einer Klinik so gut aufgehoben wie in Ihrer.
- Desinfektions-Spray im Bad.
- Die Möglichkeiten der Schmerzbehandlung, Nebenwirkungen und Alternativen sollten intensiver mit dem Patienten erörtert werden.
- Die Wege sind zu lang.
WLAN war teilweise schlecht.
Lachs und Fisch gehören für Vegetarier nicht auf den Salat.
TV ein bisschen zu teuer.
- Einen Balkon für Nichtraucher würde ich angenehm finden. Oder Rauchen nicht gestatten auf dem Balkon.
- Frühzeitige Information vom Café, wann am Wochenende geöffnet.
An den Fensternischen im Zimmer Geländer installieren, um hier die nötigen/gewünschten Übungen durchführen zu können anstatt im Flur.
- Ich bin das zweite Mal zu einer Behandlung in dieser Klinik und würde Sie auch jedem weiter empfehlen. Ärzten und Pflegepersonal sowie auch Therapie ein großes Dankeschön!
- Nichts.
- Wasser im Badezimmer läuft schlecht ab.
Reinigung Badezimmer und Zimmer sehr oberflächlich durchgeführt.
- Zweibettzimmer wären für alle gut.

2. Machen Sie hier bitte noch einige anonyme Angaben zu Ihrer Person:

2.4) *Sonstige Muttersprache:*

- rumänisch

Profillinie



Verwendete Werte in der Profillinie: Mittelwert

1. Auto-Gruppe

