

**Ergebnisse der
Befragung der stationären Patienten
mit Hüft- und Knie-TEP
und –Wechsel-Operationen**

**am
04.09.2017 – 01.10.2017**

**in der
LVR-Klinik für Orthopädie Viersen**

Inhalt

1. Zusammenfassung
2. Gesamtauswertung der Fragebogenergebnisse
3. Freitextauswertung
4. Auswertung nach Stationen getrennt
5. Jahresvergleich 2016 – 2017

1. Zusammenfassung

In der Zeit vom 04.09.2017 – 01.10.2017 (vier Wochen) wurden insgesamt 107 Patientinnen und Patienten mit Hüft- oder Knie-TEP oder –Wechseloperationen stationär behandelt. 101 Patientinnen und Patienten haben den Fragebogen erhalten, 6 haben ihn nicht erhalten.

Von den 101 ausgegebenen Fragebögen kamen 93 ausgefüllte Bögen zurück.
Die Rücklaufquote¹ liegt insgesamt bei **92,1%**. In 2016 lag sie bei 93,3%.

Die Verteilung über die einzelnen Stationen ist folgendermaßen:

Station	behandelte TEP-Patienten	ausgegebene Bögen	nicht-ausgegebene Bögen	ausgefüllte/zurück-gegebene Bögen	Rücklauf- quote ¹
4/5	37	37	0	34	91,9 %
6	29	27	2 (unbek. Grund)	27	100,0 %
7	18	17	1 (lehnt Pat. ab)	16	94,1 %
8	23	20	3 (Sprachprobleme)	16	80,0 %
Gesamt	107	101	6	93	92,1 %

Es gab 22 Fragen rund um den stationären Aufenthalt, die mit der Note 1 = „stimme uneingeschränkt zu“ bis 5 = „stimme überhaupt nicht zu“ beantwortet werden konnten. Desweiteren gab es drei Fragen zum Alter, Geschlecht und der Muttersprache.

Das Alter der Patientinnen und Patienten verteilt sich folgendermaßen:

- 1,2 % waren zwischen 25 und 34 Jahre alt
- 1,2 % waren zwischen 35 und 44 Jahre alt
- 9,8 % waren zwischen 45 und 54 Jahre alt
- 22 % waren zwischen 55 und 64 Jahre alt
- 65,9 % waren 65 Jahre oder älter.

38,6 % waren davon männliche und 61,4 % weibliche Patienten.

97,6 % der Patientinnen und Patienten gaben als Muttersprache „Deutsch“ an, 1,2 % Niederländisch und 1,2 % Russisch.

¹: Rücklaufquote = Rücklauf / Anzahl ausgegebener Bogen

Die Ergebnisse der Befragung rund um den stationären Aufenthalt liegen bei allen Fragen zwischen 1,1 und 1,6 (in 2016 zwischen 1,1 und 1,7). Das heißt, dass die Zufriedenheit mit vielen Bereichen der Behandlung und der Klinik sehr hoch ist.

Zum Beispiel wurde die Frage nach der Zufriedenheit mit der Schmerztherapie im Mittel mit 1,1 bewertet, 85,5 % davon bewerteten sie sogar mit einer glatten eins (in 2016 im Mittel 1,2; 81,2% bewerteten sie mit 1).

Eine Bewertung im Mittel von 1,1 gab es auch für die Fragen nach den Informationen, der Aufnahmesituation, der Erreichbarkeit, der Kompetenz, der Zusammenarbeit des Personals, der rechtzeitigen Einleitung der Fortsetzung der Behandlung nach der Entlassung, dem freundlichen Umgang miteinander, der Achtung der persönlichen Rechte, der Respektierung der Privat- und Intimsphäre, der Behandlung und der erneuten Wahl des Krankenhauses, also bei 15 der 22 Fragen (in 2016 acht von 22 Fragen).

Etwas kritischer wurde die Information über Wirkung und Nebenwirkung der Medikamente gesehen. Diese wurde im Mittel aber auch noch mit 1,6 bewertet (in 2016 ebenfalls 1,6).

Leicht kritisch wurde auch die Qualität der Mahlzeiten und die Frage „Mir geht es nach der Behandlung in der Klinik besser.“ gesehen. Beides wurde aber noch mit 1,4 bewertet (in 2016 „Qualität der Mahlzeiten“: 1,7 und „Mir geht es nach der Behandlung in der Klinik besser.“: 1,3).

Bei den Freitexten gab es viel Lob für die Mitarbeiterinnen und Mitarbeiter des Pflegedienstes und des Ärztlichen Dienstes und für die Behandlung.

Kritik gibt es mehrfach für die veraltete Telefon- und Fernsehanlage, die damit verbundenen zu hohen Kosten, und das nicht immer funktionierende WLAN. Des Weiteren wird angeregt, dass die Wünsche für das Frühstück und Abendbrot regelmäßig erfragt werden und nicht nur zu Anfang des stationären Aufenthaltes.

Anregungen gibt es auch zu besseren Wertfächern in den Zimmern, mehr Abstellmöglichkeiten im Zimmer, Anbringen einer Uhr in jedem Zimmer, Änderung der Essenszeiten, Verbesserung der Speisenzubereitung, und zum Gespräch mit dem Operateur nach der OP.

Im Anschluss folgen nun die Auswertungen aller Fragen.

Gesamt (alle Stationen)

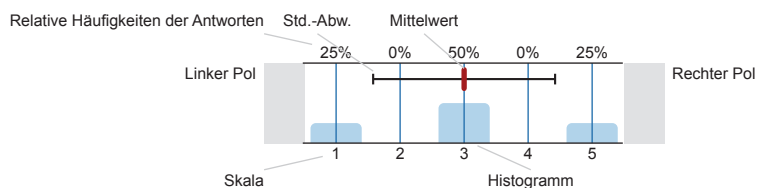
Erfasste Fragebögen = 93



Auswertungsteil der geschlossenen Fragen

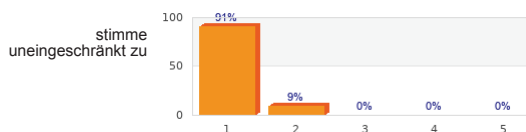
Legende

Fragestext



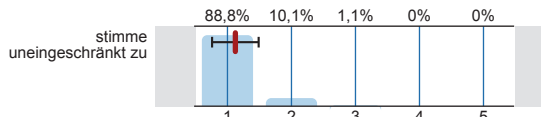
n=Anzahl
mw=Mittelwert
s=Std.-Abw.
E.=Enthaltung

Ich habe bei der Aufnahme die für mich notwendigen Informationen erhalten.



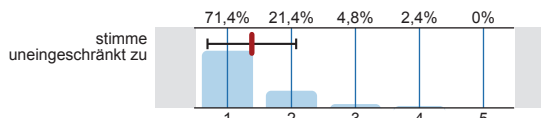
stimme überhaupt nicht zu
n=85
mw=1,1
s=0,3

Das Personal hat in der Aufnahmesituation Mitgefühl und Verständnis gezeigt.



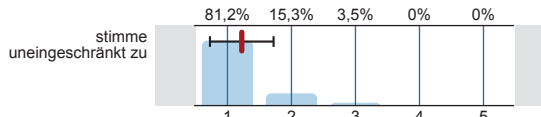
stimme überhaupt nicht zu
n=89
mw=1,1
s=0,4

Die Qualität der Mahlzeiten war gut.



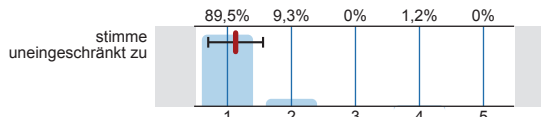
stimme überhaupt nicht zu
n=84
mw=1,4
s=0,7

Die Räumlichkeiten (z.B. Ausstattung, Zimmergröße, Flure) haben zu meinem Wohlbefinden beigetragen.



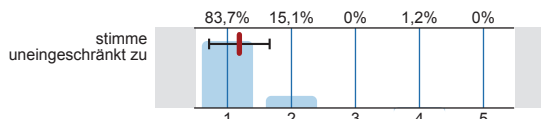
stimme überhaupt nicht zu
n=85
mw=1,2
s=0,5

Ich habe genug Informationen bekommen, um meine Krankheit zu verstehen.



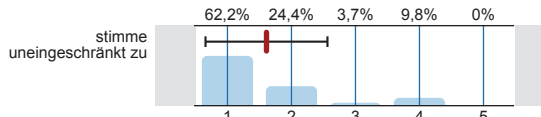
stimme überhaupt nicht zu
n=86
mw=1,1
s=0,4

Sauberkeit und Hygiene auf der Station waren gut.



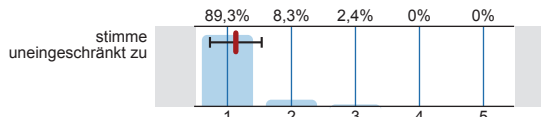
stimme überhaupt nicht zu
n=86
mw=1,2
s=0,5

Ich habe genug Informationen über Wirkungen und Nebenwirkungen der Medikamente bekommen.
Falls keine Medikamente erhalten, bitte hier ankreuzen:



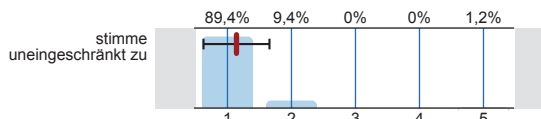
stimme überhaupt nicht zu
n=82
mw=1,6
s=1

Ich habe genug Informationen zu meiner Operation bekommen.
Falls keine Operation durchgeführt, bitte hier ankreuzen:



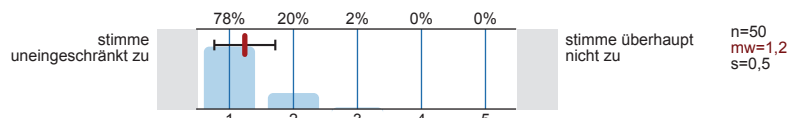
stimme überhaupt nicht zu
n=84
mw=1,1
s=0,4

Meine Ziele und Wünsche zum Verlauf der Behandlung wurden berücksichtigt.

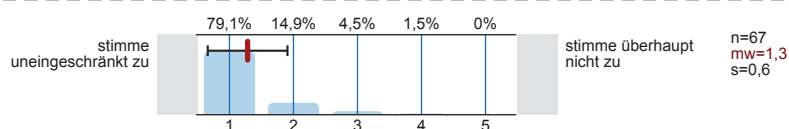


stimme überhaupt nicht zu
n=85
mw=1,1
s=0,5

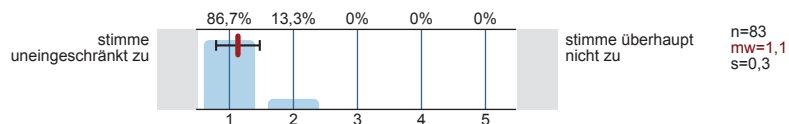
Meine Anregungen wurden ernst genommen.
Falls keine Anregungen gehabt, bitte hier ankreuzen: []



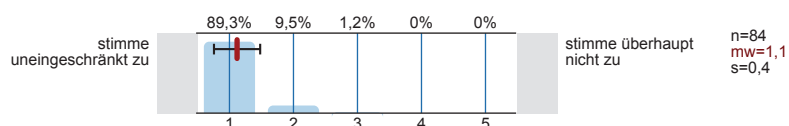
Meine Beschwerden wurden ernst genommen.
Falls keine Beschwerden gehabt, bitte hier ankreuzen: []



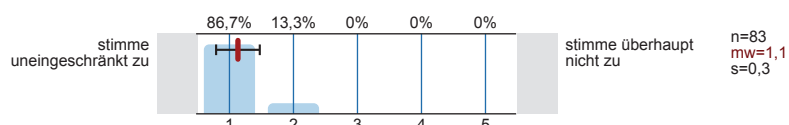
Das ärztliche und/oder therapeutische Personal war für mich im erforderlichen Umfang zu sprechen.



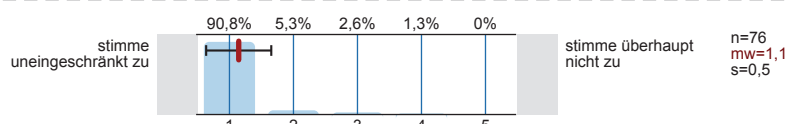
Das mich behandelnde Personal machte einen kompetenten und fachkundigen Eindruck.



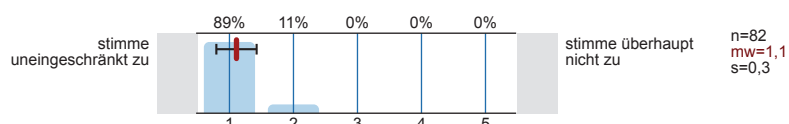
Die Zusammenarbeit des Personals im Behandlungsteam war gut.



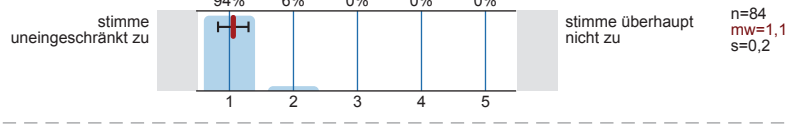
Die Fortsetzung meiner Behandlung nach der Entlassung wurde rechtzeitig eingeleitet.
Falls keine Anschlussbehandlung erforderlich, bitte hier ankreuzen: []



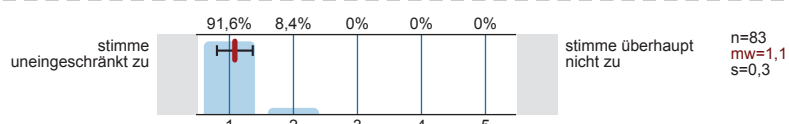
Auf der Station gab es einen freundlichen und angenehmen Umgang untereinander.



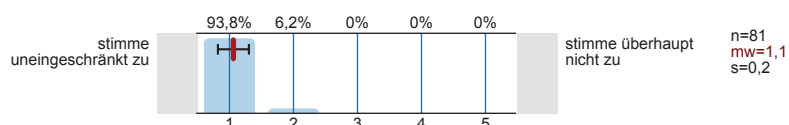
Das Personal hat meine persönlichen Rechte geachtet.



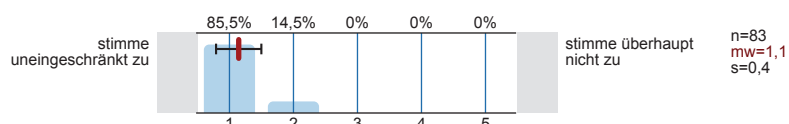
Das Personal hat meine Privat- und Intimsphäre respektiert.



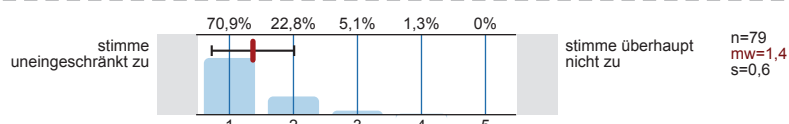
Die Behandlung meiner körperlichen Erkrankungen ist kompetent und fachkundig durchgeführt worden.



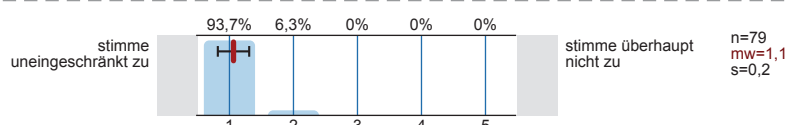
Ich bin mit der durchgeführten Schmerztherapie zufrieden.



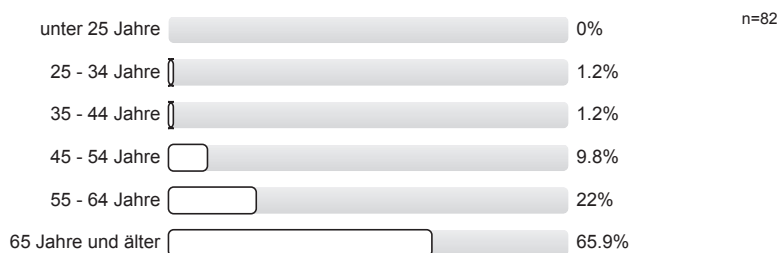
Mir geht es nach der Behandlung in der Klinik besser.



Auch wenn ich die Wahl eines anderen Krankenhauses hätte, würde ich diese Klinik wieder in Anspruch nehmen.



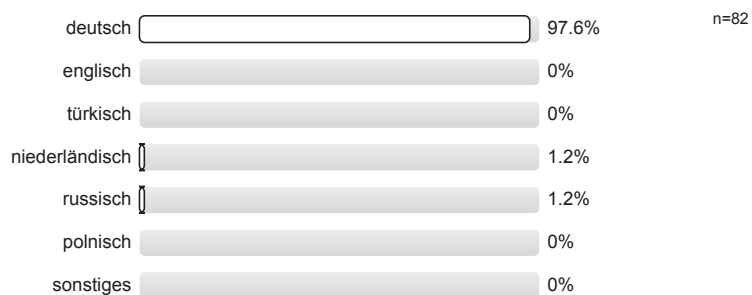
Ihr Alter:



Ihr Geschlecht:



Ihre Muttersprache

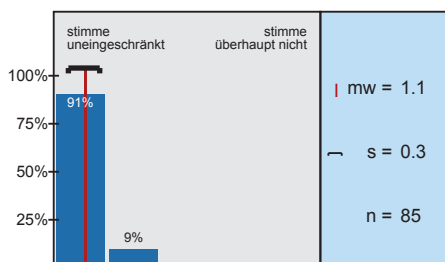


Auf welcher Station waren Sie?

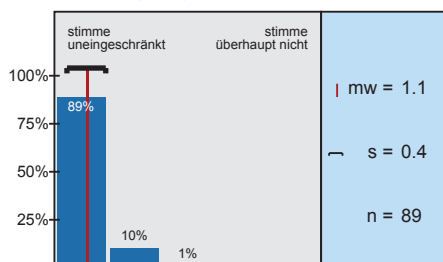


Histogramme zu den Skalafragen

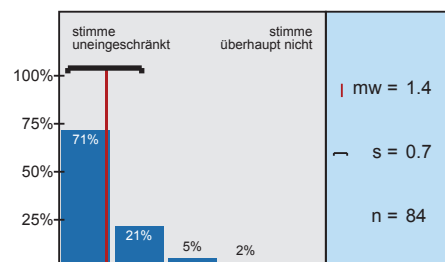
Ich habe bei der Aufnahme die für mich notwendigen Informationen erhalten.



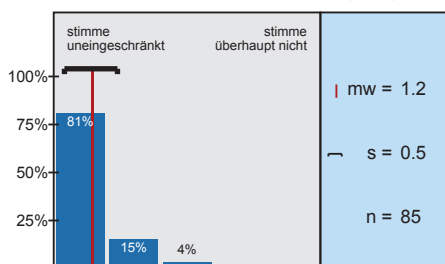
Das Personal hat in der Aufnahmesituation Mitgefühl und Verständnis gezeigt.



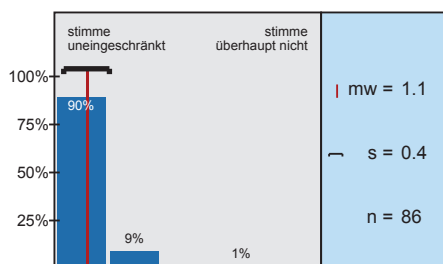
Die Qualität der Mahlzeiten war gut.



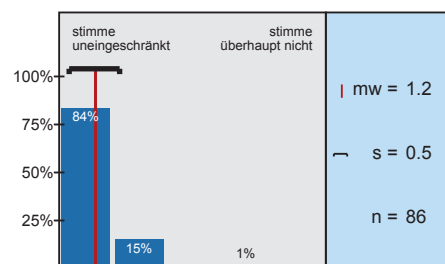
Die Räumlichkeiten (z.B. Ausstattung, Zimmergröße, Flure) haben zu meinem Wohlbefinden beigetragen.



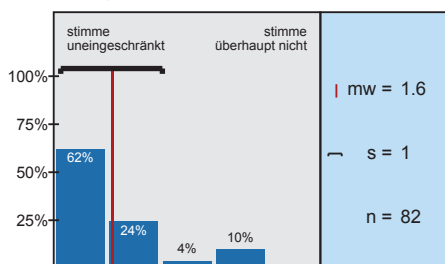
Ich habe genug Informationen bekommen, um meine Krankheit zu verstehen.



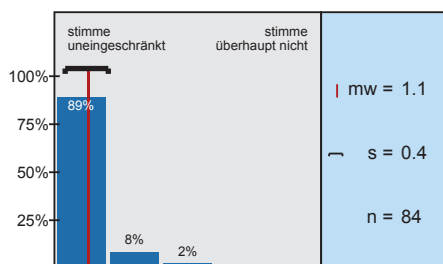
Sauberkeit und Hygiene auf der Station waren gut.



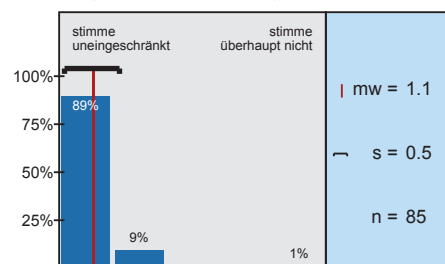
Ich habe genug Informationen über Wirkungen und Nebenwirkungen der Medikamente bekommen.



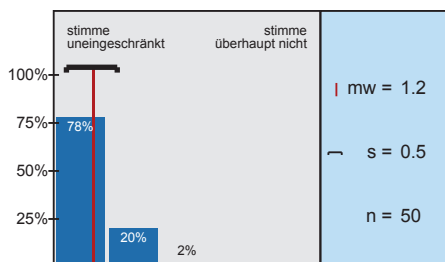
Ich habe genug Informationen zu meiner Operation bekommen.



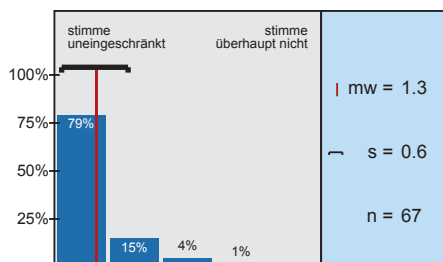
Meine Ziele und Wünsche zum Verlauf der Behandlung wurden berücksichtigt.



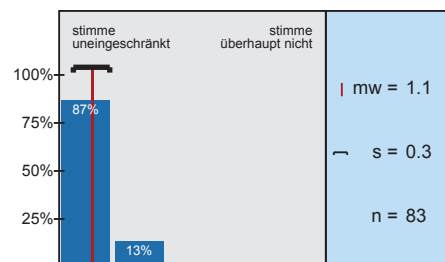
Meine Anregungen wurden ernst genommen.
Falls keine Anregungen gehabt, bitte hier



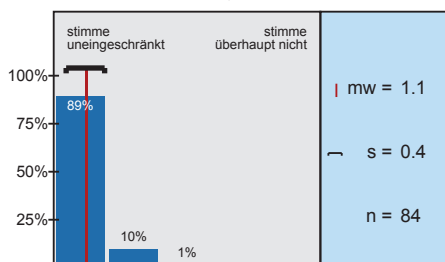
Meine Beschwerden wurden ernst genommen.
Falls keine Beschwerden gehabt, bitte hier



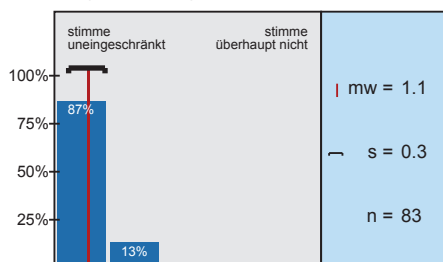
Das ärztliche und/oder therapeutische Personal war für mich im erforderlichen Umfang zu sprechen.



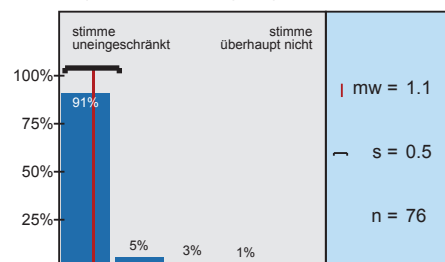
Das mich behandelnde Personal machte einen kompetenten und fachkundigen Eindruck.



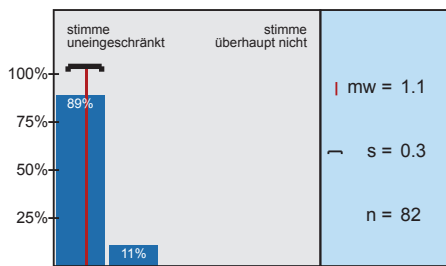
Die Zusammenarbeit des Personals im Behandlungsteam war gut.



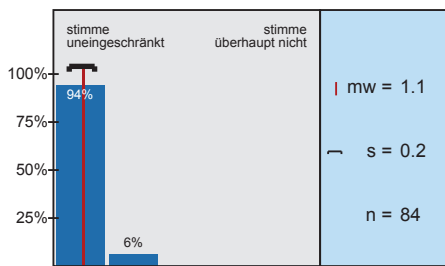
Die Fortsetzung meiner Behandlung nach der Entlassung wurde rechtzeitig eingeleitet.



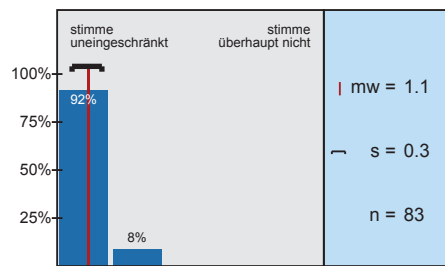
Auf der Station gab es einen freundlichen und angenehmen Umgang untereinander.



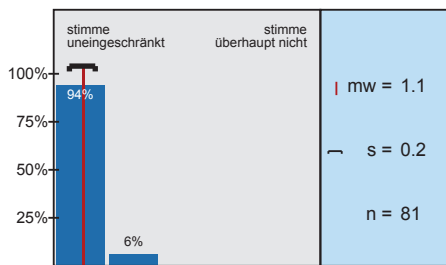
Das Personal hat meine persönlichen Rechte geachtet.



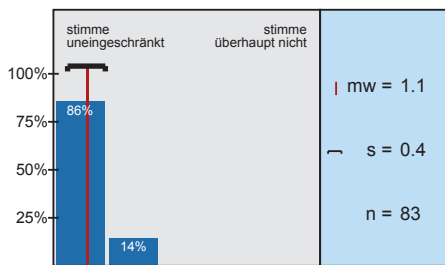
Das Personal hat meine Privat- und Intimsphäre respektiert.



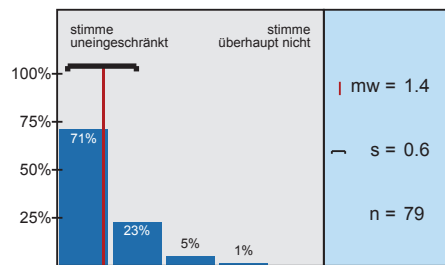
Die Behandlung meiner körperlichen Erkrankungen ist kompetent und fachkundig durchgeführt worden.



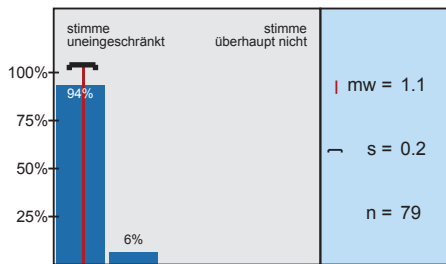
Ich bin mit der durchgeführten Schmerztherapie zufrieden.



Mir geht es nach der Behandlung in der Klinik besser.



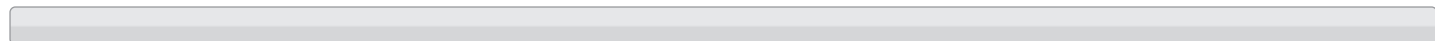
Auch wenn ich die Wahl eines anderen Krankenhauses hätte, würde ich diese Klinik wieder



Profilinie

Zusammenstellung: Gesamt (alle Stationen)

Verwendete Werte in der Profillinie: Mittelwert



Ich habe bei der Aufnahme die für mich notwendigen Informationen erhalten.	stimme uneingeschränkt zu					stimme überhaupt nicht zu	n=85	mw=1,1	md=1,0	s=0,3
Das Personal hat in der Aufnahmesituation Mitgefühl und Verständnis gezeigt.	stimme uneingeschränkt zu					stimme überhaupt nicht zu	n=89	mw=1,1	md=1,0	s=0,4
Die Qualität der Mahlzeiten war gut.	stimme uneingeschränkt zu					stimme überhaupt nicht zu	n=84	mw=1,4	md=1,0	s=0,7
Die Räumlichkeiten (z.B. Ausstattung, Zimmergröße, Flure) haben zu meinem Wohlbefinden beigetragen.	stimme uneingeschränkt zu					stimme überhaupt nicht zu	n=85	mw=1,2	md=1,0	s=0,5
Ich habe genug Informationen bekommen, um meine Krankheit zu verstehen.	stimme uneingeschränkt zu					stimme überhaupt nicht zu	n=86	mw=1,1	md=1,0	s=0,4
Sauberkeit und Hygiene auf der Station waren gut.	stimme uneingeschränkt zu					stimme überhaupt nicht zu	n=86	mw=1,2	md=1,0	s=0,5
Ich habe genug Informationen über Wirkungen und Nebenwirkungen der Medikamente bekommen. <i>Falls keine Medikamente erhalten, bitte hier</i>	stimme uneingeschränkt zu					stimme überhaupt nicht zu	n=82	mw=1,6	md=1,0	s=1,0
Ich habe genug Informationen zu meiner Operation bekommen. <i>Falls keine Operation durchgeführt, bitte hier</i>	stimme uneingeschränkt zu					stimme überhaupt nicht zu	n=84	mw=1,1	md=1,0	s=0,4
Meine Ziele und Wünsche zum Verlauf der Behandlung wurden berücksichtigt.	stimme uneingeschränkt zu					stimme überhaupt nicht zu	n=85	mw=1,1	md=1,0	s=0,5
Meine Anregungen wurden ernst genommen. <i>Falls keine Anregungen gehabt, bitte hier ankreuzen: []</i>	stimme uneingeschränkt zu					stimme überhaupt nicht zu	n=50	mw=1,2	md=1,0	s=0,5
Meine Beschwerden wurden ernst genommen. <i>Falls keine Beschwerden gehabt, bitte hier ankreuzen: []</i>	stimme uneingeschränkt zu					stimme überhaupt nicht zu	n=67	mw=1,3	md=1,0	s=0,6
Das ärztliche und/oder therapeutische Personal war für mich im erforderlichen Umfang zu sprechen.	stimme uneingeschränkt zu					stimme überhaupt nicht zu	n=83	mw=1,1	md=1,0	s=0,3
Das mich behandelnde Personal machte einen kompetenten und fachkundigen Eindruck.	stimme uneingeschränkt zu					stimme überhaupt nicht zu	n=84	mw=1,1	md=1,0	s=0,4
Die Zusammenarbeit des Personals im Behandlungsteam war gut.	stimme uneingeschränkt zu					stimme überhaupt nicht zu	n=83	mw=1,1	md=1,0	s=0,3
Die Fortsetzung meiner Behandlung nach der Entlassung wurde rechtzeitig eingeleitet. <i>Falls keine Anschlussbehandlung erforderlich, bitte</i>	stimme uneingeschränkt zu					stimme überhaupt nicht zu	n=76	mw=1,1	md=1,0	s=0,5
Auf der Station gab es einen freundlichen und angenehmen Umgang untereinander.	stimme uneingeschränkt zu					stimme überhaupt nicht zu	n=82	mw=1,1	md=1,0	s=0,3
Das Personal hat meine persönlichen Rechte geachtet.	stimme uneingeschränkt zu					stimme überhaupt nicht zu	n=84	mw=1,1	md=1,0	s=0,2
Das Personal hat meine Privat- und Intimsphäre respektiert.	stimme uneingeschränkt zu					stimme überhaupt nicht zu	n=83	mw=1,1	md=1,0	s=0,3
Die Behandlung meiner körperlichen Erkrankungen ist kompetent und fachkundig durchgeführt worden.	stimme uneingeschränkt zu					stimme überhaupt nicht zu	n=81	mw=1,1	md=1,0	s=0,2
Ich bin mit der durchgeführten Schmerztherapie zufrieden.	stimme uneingeschränkt zu					stimme überhaupt nicht zu	n=83	mw=1,1	md=1,0	s=0,4
Mir geht es nach der Behandlung in der Klinik besser.	stimme uneingeschränkt zu					stimme überhaupt nicht zu	n=79	mw=1,4	md=1,0	s=0,6
Auch wenn ich die Wahl eines anderen Krankenhauses hätte, würde ich diese Klinik wieder in Anspruch nehmen.	stimme uneingeschränkt zu					stimme überhaupt nicht zu	n=79	mw=1,1	md=1,0	s=0,2

Auswertungsteil der offenen Fragen

Was sollten wir Ihrer Meinung nach im Krankenhaus verbessern?

- Alles super, danke!
- Auf dieser Station braucht man nichts zu verbessern. Ich bin mehr als zufrieden!
- Balkon-Benutzung vom Personal nur durch die Krankenzimmer möglich (sehr negativ)
- Behandlung und Aufenthalt war zu meiner vollsten Zufriedenheit.
- Bei der Aufnahme nicht gut informiert. Keine Benachrichtigung/Info nach Hause erhalten. Musste nochmals in der Klinik anrufen wegen Termin und Untersuchung. W-Lan-Verbindung schlecht und Handy-Verbindung schlecht (Telefonanlage?)
- Besser geht es nicht.
- Besserer Zugang zum Internet. Obwohl man nach Anmeldung des Internets 10 Tage eingibt, wird man jeden Tag aufgefordert sich neu anzumelden.
- Bildergalerie im Flur mit allen Pfleger/innen der Station. So kann man das komplette Team sehen und ggf. nochmal nach den Namen schauen.
- Bin zum zweiten mal hier weil das Haus mir gut getan hat.
- Da ich nicht aus diesem Fachbereich komme, möchte ich es bei den Beantwortungen aus den Ankreuz-Fragen belassen.
- Das Multimediapaket entspricht (in Zimmer 415) nicht mehr den heutigen Anforderungen. Meines Erachtens dringender Handlungsbedarf.
- Das TV ist sehr schlecht und den Preis nicht wert.
- Das Wasser im Bewegungsbad war an einem Tag unangenehm kalt.
- Das laute Reden der Männer auf dem Balkon hat sehr gestört (nicht nur mich). Müssen Handys den ganzen Tag und auch nachts eingeschaltet sein? Sonst bin ich mehr als zufrieden!
- Die Sicherheitsfächer im Schrank. Man konnte mit einem Schlüssel (von 4) drei der vier Fächer aufmachen.
- Die TV-Geräte müssten mal auf den neuesten Stand gebracht werden
- Die erste Nacht nach der OP in der Wachstation war sehr unangenehm. Schlaf war unmöglich, permanente Rückenlage kaum zu ertragen, stündliche RR-Messungen sehr störend.
- Es gibt nichts zu verbessern. Ärzte fachlich und menschlich optimal. Personal sehr freundlich. Ganz herzlichen Dank!
- Es sollte einen "Fahrplan" für die Entlassung geben (Was ist wann noch zu erledigen, z. B. Röntgen/ Mitgabe von Medikamenten für wie lange etc.) In den Zimmern sollte es mehr Abstellmöglichkeiten geben (für Wasserflaschen könnten z. B. Regale in der Nische bei den Schränken angebracht werden, sodass auf dem Tisch mehr Platz ist.)
- Es wäre schön, wenn in jedem Zimmer eine Uhr hängen würde. Ansonsten alles perfekt. Bin rundum sehr zufrieden.
- Essenszeiten. Kaffee ist nicht moderner Standard. TV-Bildschirmgröße passt nicht zu den großen Zimmern.
- Festlegung von Frühstück und Abendessen für den gesamten Krankenhausaufenthalt am Aufnahmetag zu früh. Verfahren wenig flexibel und fast jeden Tag das gleiche.
Salatteller am Abend prinzipiell gut, aber: Dressing müsste naturbelassener sein und nicht zu viele Salatsorten auf einmal; lieber jeden Tag variieren.
Suppen meist zu salzig.
Joghurt mit mehr Frucht aber weniger Zucker.
- Frühstück und Abendbrot nach ein paar Tagen mal ändern.
- Für Patienten und Pflegepersonal wäre es von Vorteil, wenn man Essenswünsche selbstständig vornehmen könnte. Ansonsten isst man ggf. 14 Tage das, was man am Aufnahmetag angegeben hat (gilt für Frühstück und Abendbrot).
- Ich habe auf einem 4-Bett-Zimmer gelegen und manchmal war es ein bisschen eng.
- Ich habe mich von Anfang an bei Ihnen, in Ihrem Hause, sehr wohl gefühlt. Danke für all Ihre Hilfe und Ihr Verständnis.
- Ich war jetzt das zweite Mal in Ihrem Haus und war beide Male sehr zufrieden.

- Ich war sehr zufrieden. Ihr habt super Ärzte und ein tolles Pflegepersonal.
- In meinem Fall hat sich der Sozialdienst etwas spät bzgl. der Reha gemeldet. Dadurch habe ich leider nicht sofort nach dem Krankenhausaufenthalt den Reha-Platz bekommen. 8 Tage Vorlauf sind da etwas zu wenig. Ansonsten 100% zufrieden.
- Jeder Patient einen eigenen Fernseher.
- KG sollte bis zum letzten Tag vollständig durchgeführt werden.
- Man möchte seinen Operateur kennenlernen um nach der OP über die OP zu sprechen.
- Manchmal merkte man, dass die Mitarbeiter "Stress" hatten.
- Nur eine Kleinigkeit: Etwas genauere Angabe zu Terminen im Krankenzimmer, z. B. Physiotherapie, Labor etc. Da ich mich als Patient mit Hüftprothese schnell mobilisieren soll, wäre es hilfreich zu wissen, in welchem Zeitfenster man auf dem Zimmer sein soll.
- Physiotherapie war für mich nicht zufriedenstellend.
- Sanitäre Anlagen reinigen (für besseren Wasserabfluss)
- Viele Grüße an alle.
- Zimmer modernisieren (z. B. TV). Auswahl der Matratze im Krankenbett. Zu wenig Besucherstühle im Zimmer.
- bessere Zimmerausstattung (z. B. ansprechende Bilder, TV modernisieren)
- zu verbessern wären die Sitzgelegenheiten (Bestuhlung im Gastzimmer/Balkon). Selbst mit zusätzlichem Sitzkissen sind die Stühle und Bänke für größere Patienten > 1,80 m zu niedrig; insbesondere für Hüftpatienten.
- Über Medikamentenwirkung noch besser aufklären.

Station 4/5

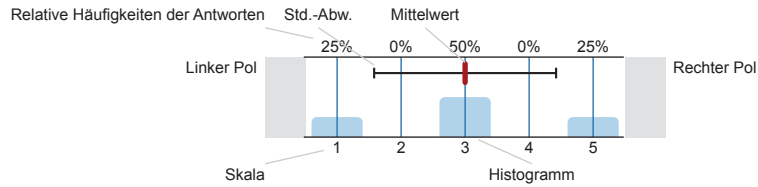
Erfasste Fragebögen = 32



Auswertungsteil der geschlossenen Fragen

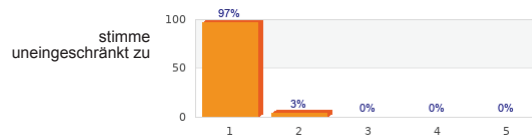
Legende

Fragestext



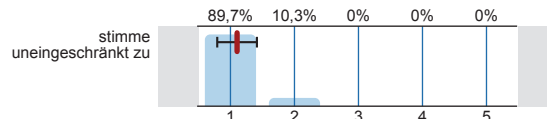
n=Anzahl
mw=Mittelwert
s=Std.-Abw.
E.=Enthaltung

Ich habe bei der Aufnahme die für mich notwendigen Informationen erhalten.



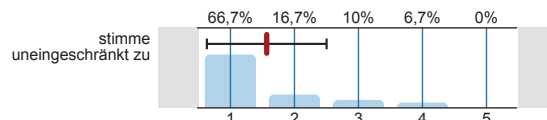
stimme überhaupt nicht zu n=30
mw=1
s=0,2

Das Personal hat in der Aufnahmesituation Mitgefühl und Verständnis gezeigt.



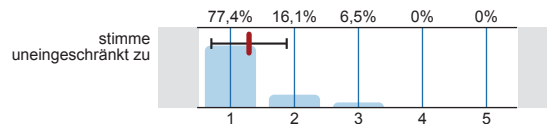
stimme überhaupt nicht zu n=29
mw=1,1
s=0,3

Die Qualität der Mahlzeiten war gut.



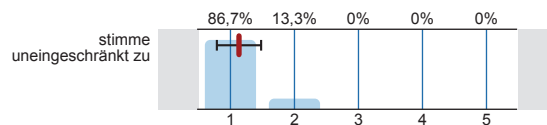
stimme überhaupt nicht zu n=30
mw=1,6
s=0,9

Die Räumlichkeiten (z.B. Ausstattung, Zimmergröße, Flure) haben zu meinem Wohlbefinden beigetragen.



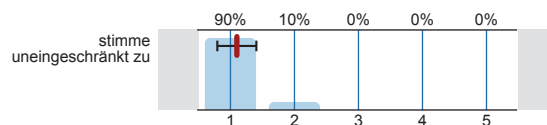
stimme überhaupt nicht zu n=31
mw=1,3
s=0,6

Ich habe genug Informationen bekommen, um meine Krankheit zu verstehen.



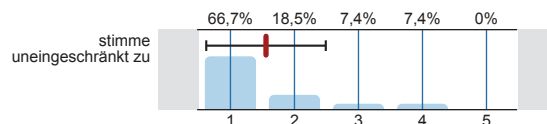
stimme überhaupt nicht zu n=30
mw=1,1
s=0,3

Sauberkeit und Hygiene auf der Station waren gut.



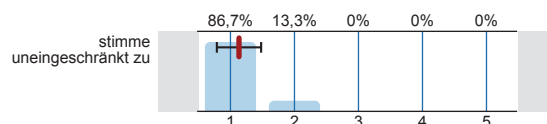
stimme überhaupt nicht zu n=30
mw=1,1
s=0,3

Ich habe genug Informationen über Wirkungen und Nebenwirkungen der Medikamente bekommen.
Falls keine Medikamente erhalten, bitte hier ankreuzen: []



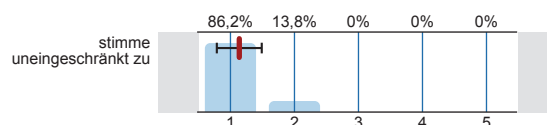
stimme überhaupt nicht zu n=27
mw=1,6
s=0,9

Ich habe genug Informationen zu meiner Operation bekommen.
Falls keine Operation durchgeführt, bitte hier ankreuzen: []



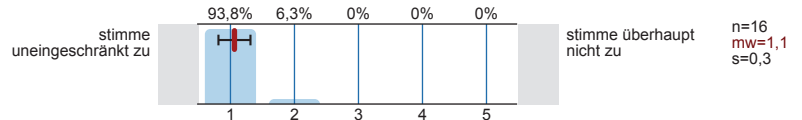
stimme überhaupt nicht zu n=30
mw=1,1
s=0,3

Meine Ziele und Wünsche zum Verlauf der Behandlung wurden berücksichtigt.

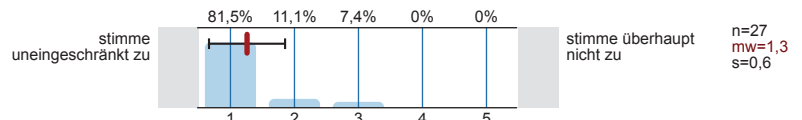


stimme überhaupt nicht zu n=29
mw=1,1
s=0,4

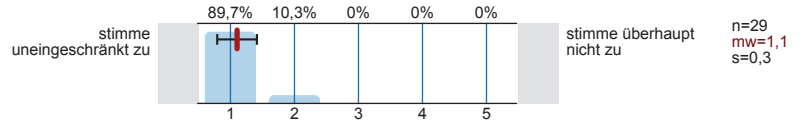
Meine Anregungen wurden ernst genommen.
Falls keine Anregungen gehabt, bitte hier ankreuzen: []



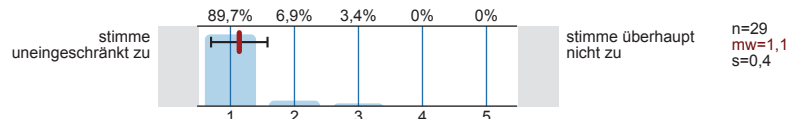
Meine Beschwerden wurden ernst genommen.
Falls keine Beschwerden gehabt, bitte hier ankreuzen: []



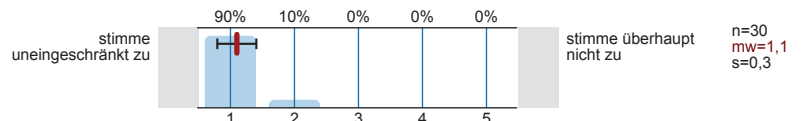
Das ärztliche und/oder therapeutische Personal war für mich im erforderlichen Umfang zu sprechen.



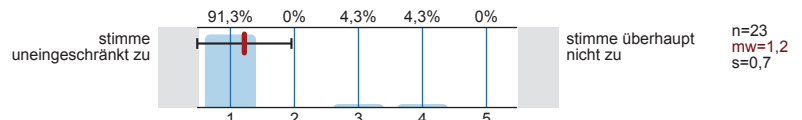
Das mich behandelnde Personal machte einen kompetenten und fachkundigen Eindruck.



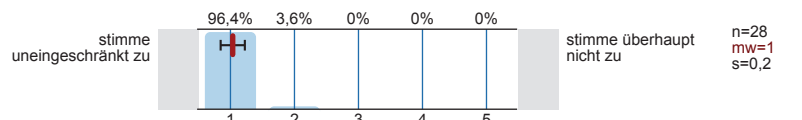
Die Zusammenarbeit des Personals im Behandlungsteam war gut.



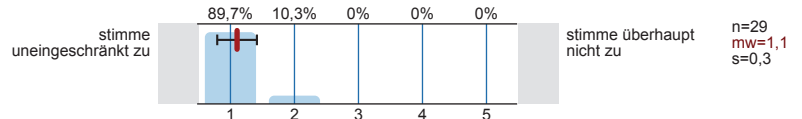
Die Fortsetzung meiner Behandlung nach der Entlassung wurde rechtzeitig eingeleitet.
Falls keine Anschlussbehandlung erforderlich, bitte hier ankreuzen: []



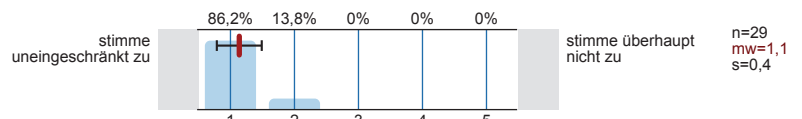
Auf der Station gab es einen freundlichen und angenehmen Umgang untereinander.



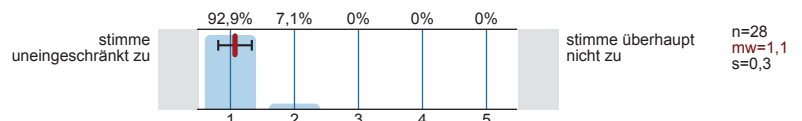
Das Personal hat meine persönlichen Rechte geachtet.



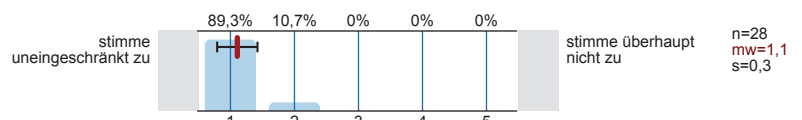
Das Personal hat meine Privat- und Intimsphäre respektiert.



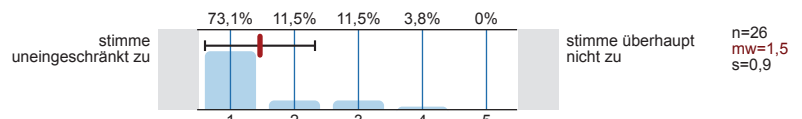
Die Behandlung meiner körperlichen Erkrankungen ist kompetent und fachkundig durchgeführt worden.



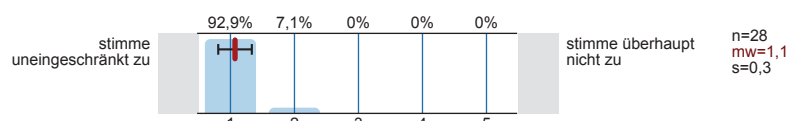
Ich bin mit der durchgeführten Schmerztherapie zufrieden.



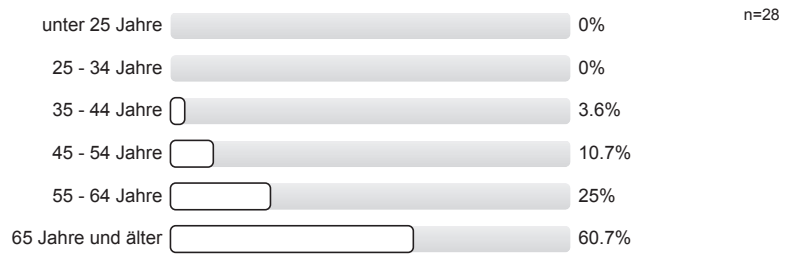
Mir geht es nach der Behandlung in der Klinik besser.



Auch wenn ich die Wahl eines anderen Krankenhauses hätte, würde ich diese Klinik wieder in Anspruch nehmen.



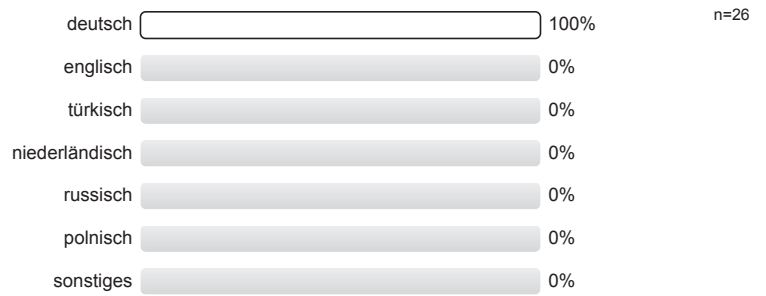
Ihr Alter:



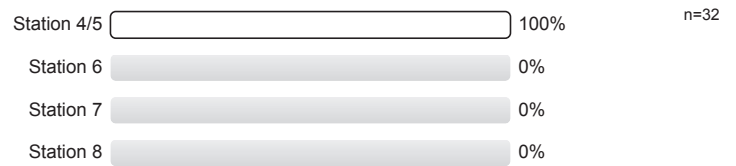
Ihr Geschlecht:



Ihre Muttersprache

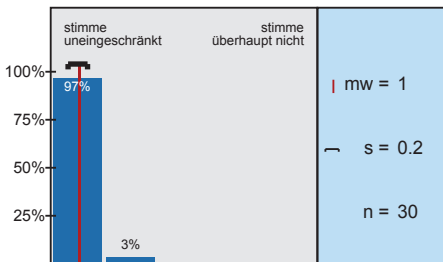


Auf welcher Station waren Sie?

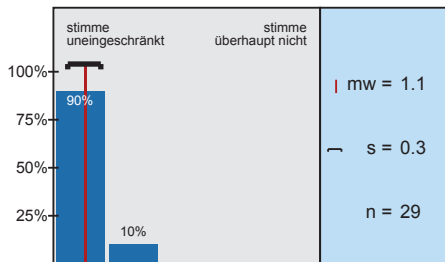


Histogramme zu den Skalafragen

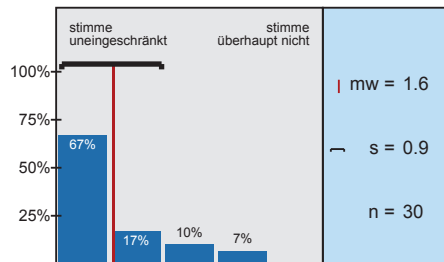
Ich habe bei der Aufnahme die für mich notwendigen Informationen erhalten.



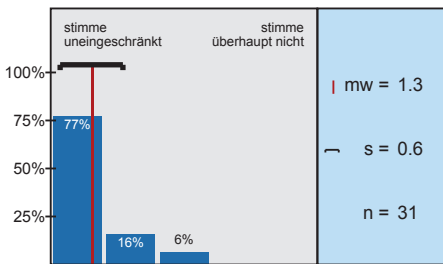
Das Personal hat in der Aufnahmesituation Mitgefühl und Verständnis gezeigt.



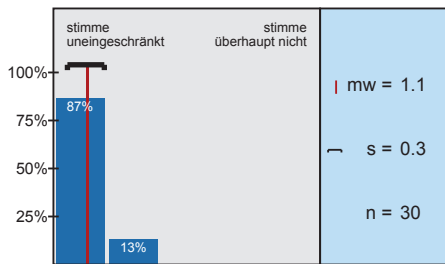
Die Qualität der Mahlzeiten war gut.



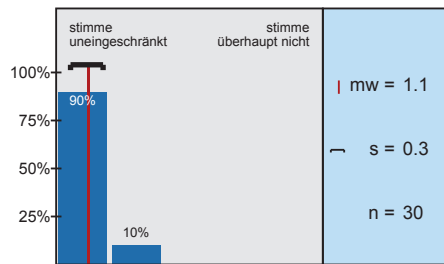
Die Räumlichkeiten (z.B. Ausstattung, Zimmergröße, Flure) haben zu meinem Wohlbefinden beigetragen.



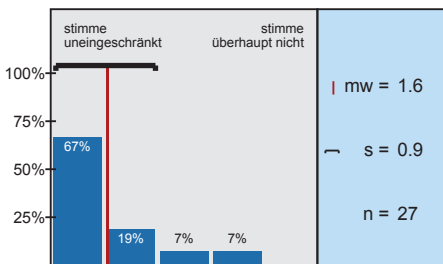
Ich habe genug Informationen bekommen, um meine Krankheit zu verstehen.



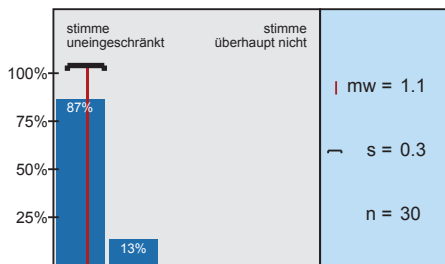
Sauberkeit und Hygiene auf der Station waren gut.



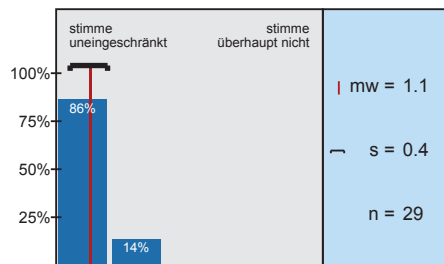
Ich habe genug Informationen über Wirkungen und Nebenwirkungen der Medikamente bekommen.



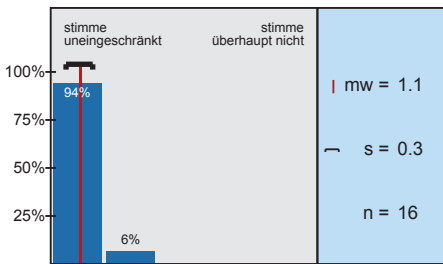
Ich habe genug Informationen zu meiner Operation bekommen.



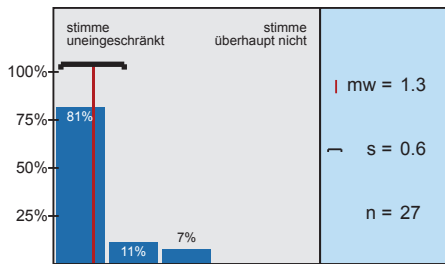
Meine Ziele und Wünsche zum Verlauf der Behandlung wurden berücksichtigt.



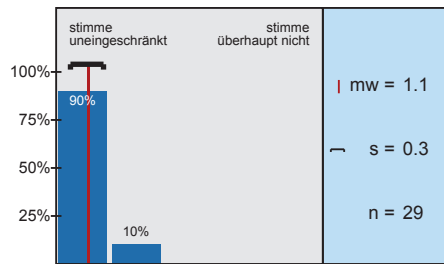
Meine Anregungen wurden ernst genommen.
Falls keine Anregungen gehabt, bitte hier



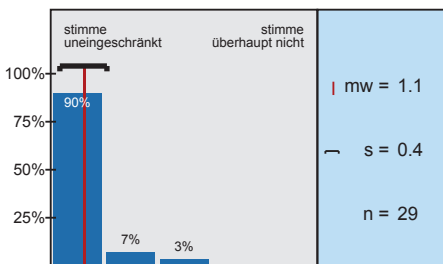
Meine Beschwerden wurden ernst genommen.
Falls keine Beschwerden gehabt, bitte hier



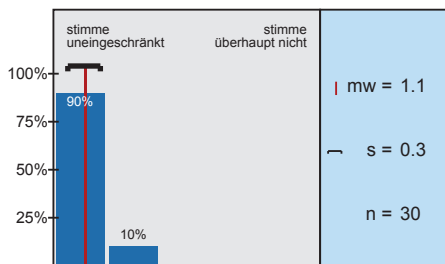
Das ärztliche und/oder therapeutische Personal war für mich im erforderlichen Umfang zu sprechen.



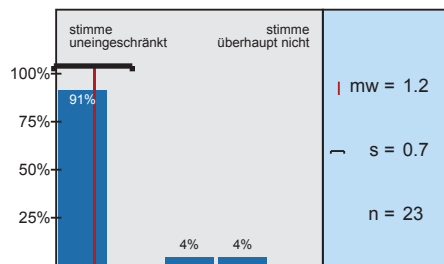
Das mich behandelnde Personal machte einen kompetenten und fachkundigen Eindruck.



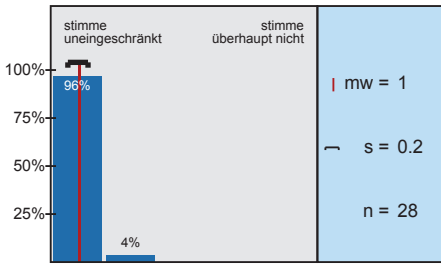
Die Zusammenarbeit des Personals im Behandlungsteam war gut.



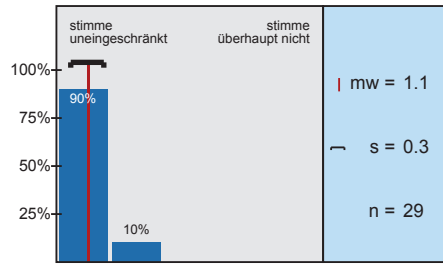
Die Fortsetzung meiner Behandlung nach der Entlassung wurde rechtzeitig eingeleitet.



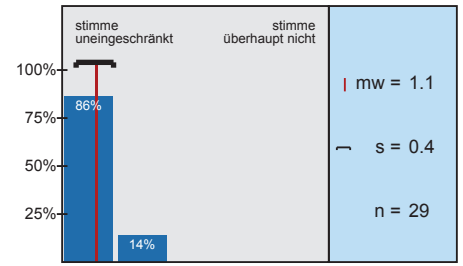
Auf der Station gab es einen freundlichen und angenehmen Umgang untereinander.



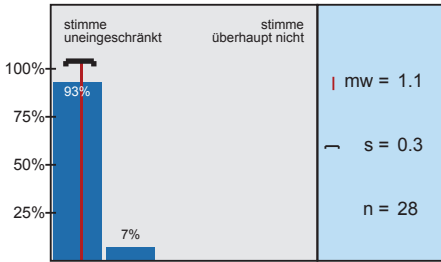
Das Personal hat meine persönlichen Rechte geachtet.



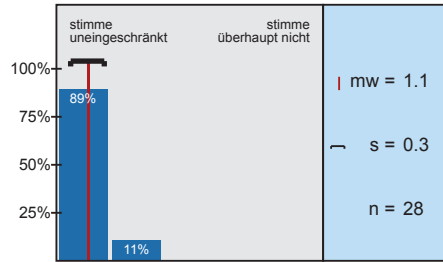
Das Personal hat meine Privat- und Intimsphäre respektiert.



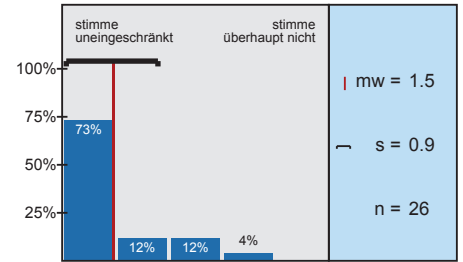
Die Behandlung meiner körperlichen Erkrankungen ist kompetent und fachkundig durchgeführt worden.



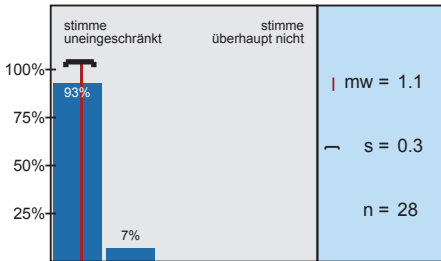
Ich bin mit der durchgeführten Schmerztherapie zufrieden.



Mir geht es nach der Behandlung in der Klinik besser.



Auch wenn ich die Wahl eines anderen Krankenhauses hätte, würde ich diese Klinik wieder



Profillinie

Untergruppe: Station 4/5

Verwendete Werte in der Profillinie: Mittelwert

Ich habe bei der Aufnahme die für mich notwendigen Informationen erhalten.	stimme uneingeschränkt zu					stimme überhaupt nicht zu	n=30	mw=1,0	md=1,0	s=0,2
Das Personal hat in der Aufnahmesituation Mitgefühl und Verständnis gezeigt.	stimme uneingeschränkt zu					stimme überhaupt nicht zu	n=29	mw=1,1	md=1,0	s=0,3
Die Qualität der Mahlzeiten war gut.	stimme uneingeschränkt zu					stimme überhaupt nicht zu	n=30	mw=1,6	md=1,0	s=0,9
Die Räumlichkeiten (z.B. Ausstattung, Zimmergröße, Flure) haben zu meinem Wohlbefinden beigetragen.	stimme uneingeschränkt zu					stimme überhaupt nicht zu	n=31	mw=1,3	md=1,0	s=0,6
Ich habe genug Informationen bekommen, um meine Krankheit zu verstehen.	stimme uneingeschränkt zu					stimme überhaupt nicht zu	n=30	mw=1,1	md=1,0	s=0,3
Sauberkeit und Hygiene auf der Station waren gut.	stimme uneingeschränkt zu					stimme überhaupt nicht zu	n=30	mw=1,1	md=1,0	s=0,3
Ich habe genug Informationen über Wirkungen und Nebenwirkungen der Medikamente bekommen. <i>Falls keine Medikamente erhalten, bitte hier</i>	stimme uneingeschränkt zu					stimme überhaupt nicht zu	n=27	mw=1,6	md=1,0	s=0,9
Ich habe genug Informationen zu meiner Operation bekommen. <i>Falls keine Operation durchgeführt, bitte hier</i>	stimme uneingeschränkt zu					stimme überhaupt nicht zu	n=30	mw=1,1	md=1,0	s=0,3
Meine Ziele und Wünsche zum Verlauf der Behandlung wurden berücksichtigt.	stimme uneingeschränkt zu					stimme überhaupt nicht zu	n=29	mw=1,1	md=1,0	s=0,4
Meine Anregungen wurden ernst genommen. <i>Falls keine Anregungen gehabt, bitte hier ankreuzen: []</i>	stimme uneingeschränkt zu					stimme überhaupt nicht zu	n=16	mw=1,1	md=1,0	s=0,3
Meine Beschwerden wurden ernst genommen. <i>Falls keine Beschwerden gehabt, bitte hier ankreuzen: []</i>	stimme uneingeschränkt zu					stimme überhaupt nicht zu	n=27	mw=1,3	md=1,0	s=0,6
Das ärztliche und/oder therapeutische Personal war für mich im erforderlichen Umfang zu sprechen.	stimme uneingeschränkt zu					stimme überhaupt nicht zu	n=29	mw=1,1	md=1,0	s=0,3
Das mich behandelnde Personal machte einen kompetenten und fachkundigen Eindruck.	stimme uneingeschränkt zu					stimme überhaupt nicht zu	n=29	mw=1,1	md=1,0	s=0,4
Die Zusammenarbeit des Personals im Behandlungsteam war gut.	stimme uneingeschränkt zu					stimme überhaupt nicht zu	n=30	mw=1,1	md=1,0	s=0,3
Die Fortsetzung meiner Behandlung nach der Entlassung wurde rechtzeitig eingeleitet. <i>Falls keine Anschlussbehandlung erforderlich, bitte</i>	stimme uneingeschränkt zu					stimme überhaupt nicht zu	n=23	mw=1,2	md=1,0	s=0,7
Auf der Station gab es einen freundlichen und angenehmen Umgang untereinander.	stimme uneingeschränkt zu					stimme überhaupt nicht zu	n=28	mw=1,0	md=1,0	s=0,2
Das Personal hat meine persönlichen Rechte geachtet.	stimme uneingeschränkt zu					stimme überhaupt nicht zu	n=29	mw=1,1	md=1,0	s=0,3
Das Personal hat meine Privat- und Intimsphäre respektiert.	stimme uneingeschränkt zu					stimme überhaupt nicht zu	n=29	mw=1,1	md=1,0	s=0,4
Die Behandlung meiner körperlichen Erkrankungen ist kompetent und fachkundig durchgeführt worden.	stimme uneingeschränkt zu					stimme überhaupt nicht zu	n=28	mw=1,1	md=1,0	s=0,3
Ich bin mit der durchgeführten Schmerztherapie zufrieden.	stimme uneingeschränkt zu					stimme überhaupt nicht zu	n=28	mw=1,1	md=1,0	s=0,3
Mir geht es nach der Behandlung in der Klinik besser.	stimme uneingeschränkt zu					stimme überhaupt nicht zu	n=26	mw=1,5	md=1,0	s=0,9
Auch wenn ich die Wahl eines anderen Krankenhauses hätte, würde ich diese Klinik wieder in Anspruch nehmen.	stimme uneingeschränkt zu					stimme überhaupt nicht zu	n=28	mw=1,1	md=1,0	s=0,3

Auswertungsteil der offenen Fragen

Was sollten wir Ihrer Meinung nach im Krankenhaus verbessern?

- Behandlung und Aufenthalt war zu meiner vollsten Zufriedenheit.
- Bei der Aufnahme nicht gut informiert. Keine Benachrichtigung/Info nach Hause erhalten. Musste nochmals in der Klinik anrufen wegen Termin und Untersuchung. W-Lan-Verbindung schlecht und Handy-Verbindung schlecht (Telefonanlage?)
- Besser geht es nicht.
- Besserer Zugang zum Internet. Obwohl man nach Anmeldung des Internets 10 Tage eingibt, wird man jeden Tag aufgefordert sich neu anzumelden.
- Bildergalerie im Flur mit allen Pfleger/innen der Station. So kann man das komplette Team sehen und ggf. nochmal nach den Namen schauen.
- Das Multimediapaket entspricht (in Zimmer 415) nicht mehr den heutigen Anforderungen. Meines Erachtens dringender Handlungsbedarf.
- Das Wasser im Bewegungsbad war an einem Tag unangenehm kalt.
- Die erste Nacht nach der OP in der Wachstation war sehr unangenehm. Schlaf war unmöglich, permanente Rückenlage kaum zu ertragen, stündliche RR-Messungen sehr störend.
- Es gibt nichts zu verbessern. Ärzte fachlich und menschlich optimal. Personal sehr freundlich. Ganz herzlichen Dank!
- Essenszeiten. Kaffee ist nicht moderner Standard. TV-Bildschirmgröße passt nicht zu den großen Zimmern.
- Festlegung von Frühstück und Abendessen für den gesamten Krankenhausaufenthalt am Aufnahmetag zu früh. Verfahren wenig flexibel und fast jeden Tag das gleiche.
Salatteller am Abend prinzipiell gut, aber: Dressing müsste naturbelassener sein und nicht zu viele Salatarten auf einmal; lieber jeden Tag variieren.
Suppen meist zu salzig.
Joghurt mit mehr Frucht aber weniger Zucker.
- Ich habe mich von Anfang an bei Ihnen, in Ihrem Hause, sehr wohl gefühlt. Danke für all Ihre Hilfe und Ihr Verständnis.
- Ich war jetzt das zweite Mal in Ihrem Haus und war beide Male sehr zufrieden.
- In meinem Fall hat sich der Sozialdienst etwas spät bzgl. der Reha gemeldet. Dadurch habe ich leider nicht sofort nach dem Krankenhausaufenthalt den Reha-Platz bekommen. 8 Tage Vorlauf sind da etwas zu wenig. Ansonsten 100% zufrieden.
- KG sollte bis zum letzten Tag vollständig durchgeführt werden.
- Nur eine Kleinigkeit: Etwas genauere Angabe zu Terminen im Krankenzimmer, z. B. Physiotherapie, Labor etc. Da ich mich als Patient mit Hüftprothese schnell mobilisieren soll, wäre es hilfreich zu wissen, in welchem Zeitfenster man auf dem Zimmer sein soll.
- Physiotherapie war für mich nicht zufriedenstellend.
- Zimmer modernisieren (z. B. TV). Auswahl der Matratze im Krankbett. Zu wenig Besucherstühle im Zimmer.

Station 6

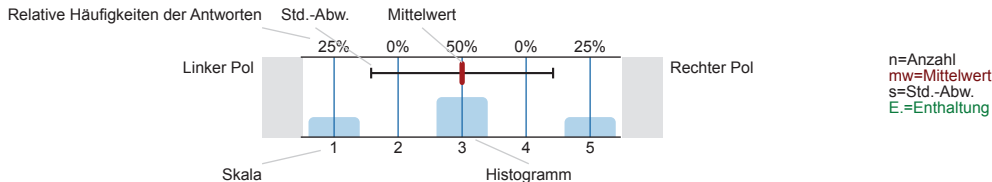
Erfasste Fragebögen = 26



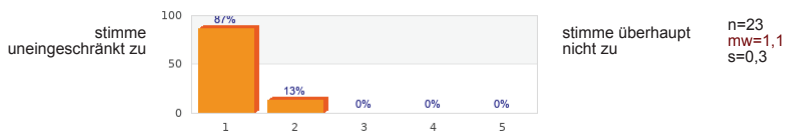
Auswertungsteil der geschlossenen Fragen

Legende

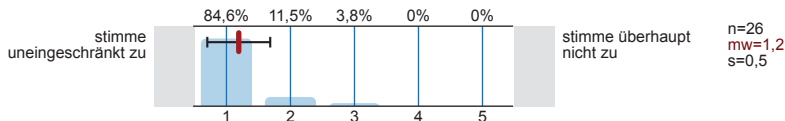
Fragestext



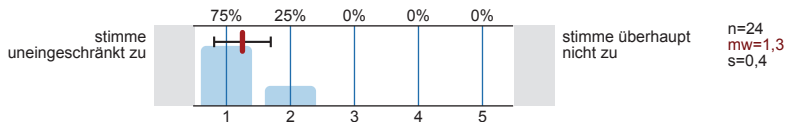
Ich habe bei der Aufnahme die für mich notwendigen Informationen erhalten.



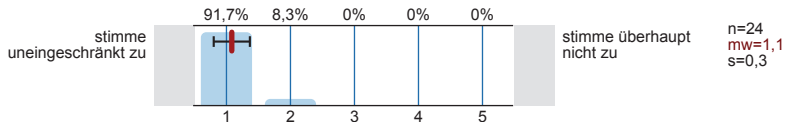
Das Personal hat in der Aufnahmesituation Mitgefühl und Verständnis gezeigt.



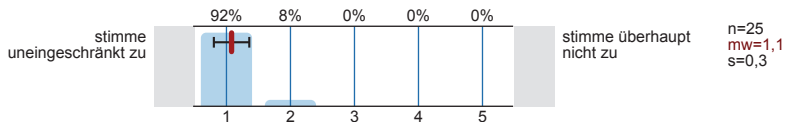
Die Qualität der Mahlzeiten war gut.



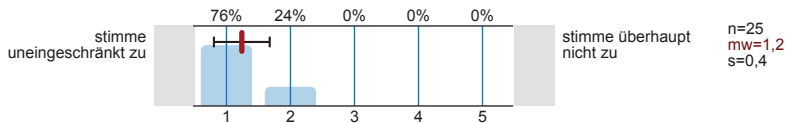
Die Räumlichkeiten (z.B. Ausstattung, Zimmergröße, Flure) haben zu meinem Wohlbefinden beigetragen.



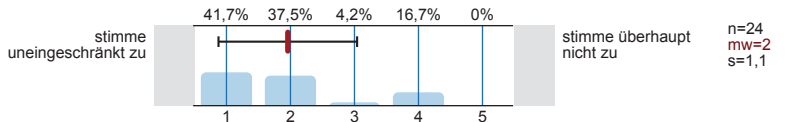
Ich habe genug Informationen bekommen, um meine Krankheit zu verstehen.



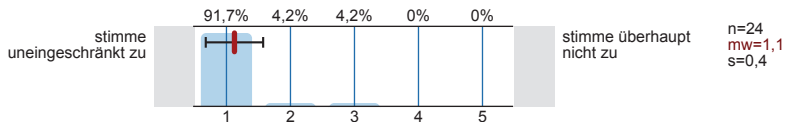
Sauberkeit und Hygiene auf der Station waren gut.



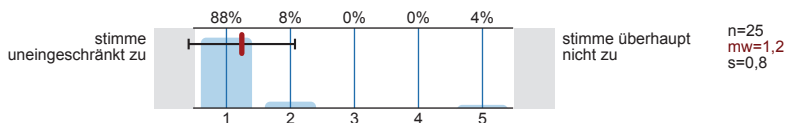
Ich habe genug Informationen über Wirkungen und Nebenwirkungen der Medikamente bekommen.
 Falls keine Medikamente erhalten, bitte hier ankreuzen: []



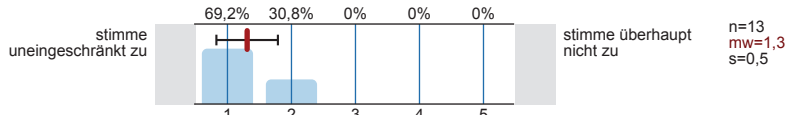
Ich habe genug Informationen zu meiner Operation bekommen.
 Falls keine Operation durchgeführt, bitte hier ankreuzen: []



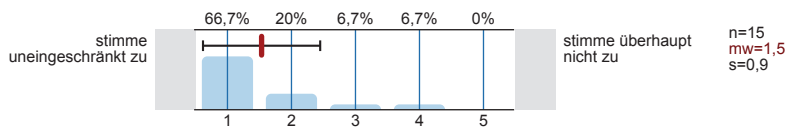
Meine Ziele und Wünsche zum Verlauf der Behandlung wurden berücksichtigt.



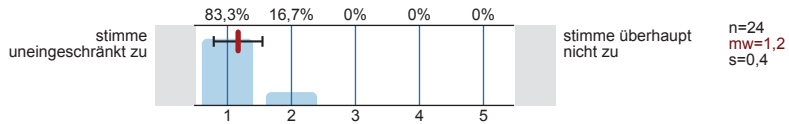
Meine Anregungen wurden ernst genommen.
Falls keine Anregungen gehabt, bitte hier ankreuzen: []



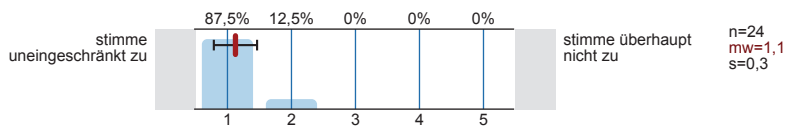
Meine Beschwerden wurden ernst genommen.
Falls keine Beschwerden gehabt, bitte hier ankreuzen: []



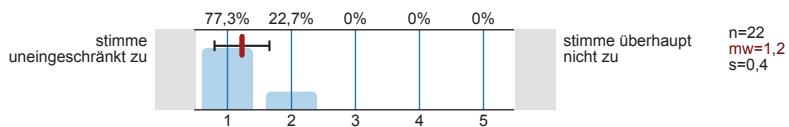
Das ärztliche und/oder therapeutische Personal war für mich im erforderlichen Umfang zu sprechen.



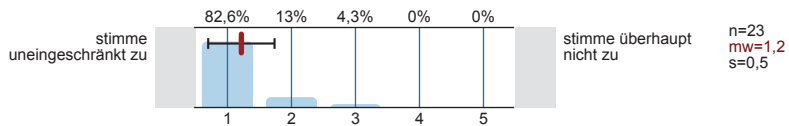
Das mich behandelnde Personal machte einen kompetenten und fachkundigen Eindruck.



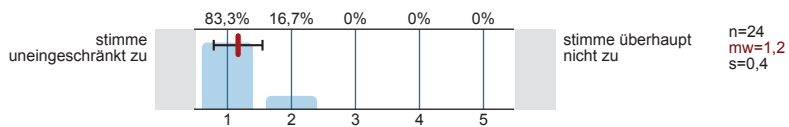
Die Zusammenarbeit des Personals im Behandlungsteam war gut.



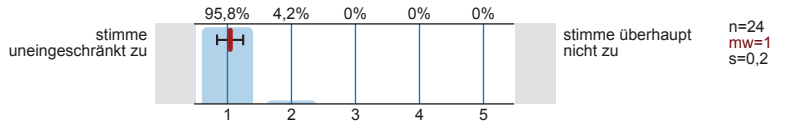
Die Fortsetzung meiner Behandlung nach der Entlassung wurde rechtzeitig eingeleitet.
Falls keine Anschlussbehandlung erforderlich, bitte hier ankreuzen: []



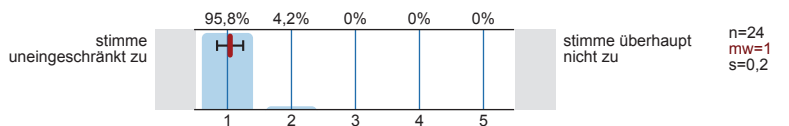
Auf der Station gab es einen freundlichen und angenehmen Umgang untereinander.



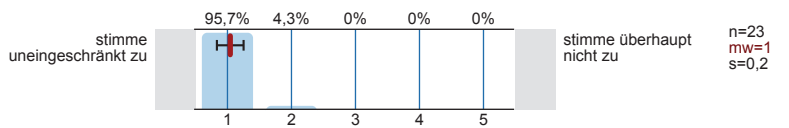
Das Personal hat meine persönlichen Rechte geachtet.



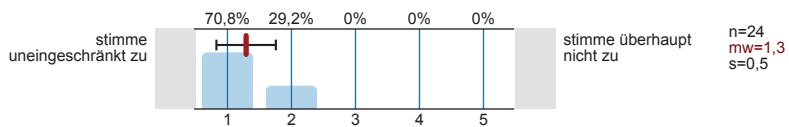
Das Personal hat meine Privat- und Intimsphäre respektiert.



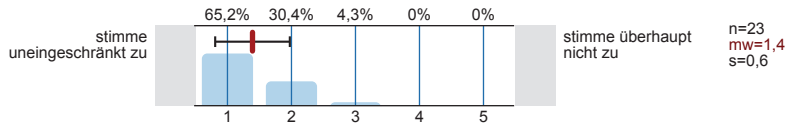
Die Behandlung meiner körperlichen Erkrankungen ist kompetent und fachkundig durchgeführt worden.



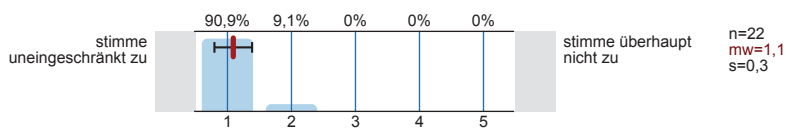
Ich bin mit der durchgeführten Schmerztherapie zufrieden.



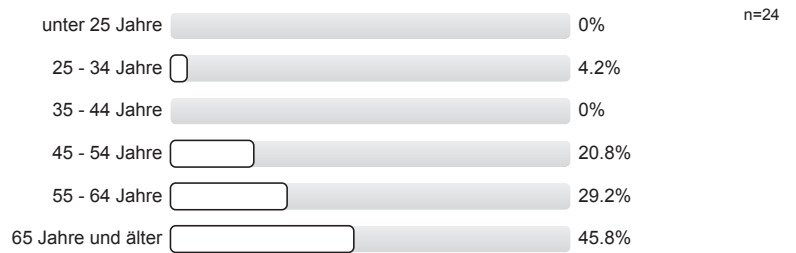
Mir geht es nach der Behandlung in der Klinik besser.



Auch wenn ich die Wahl eines anderen Krankenhauses hätte, würde ich diese Klinik wieder in Anspruch nehmen.



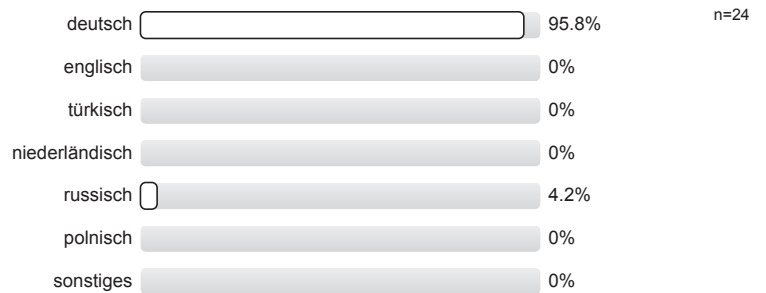
Ihr Alter:



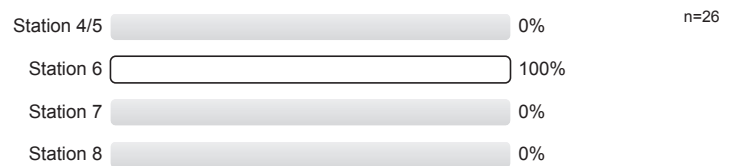
Ihr Geschlecht:



Ihre Muttersprache

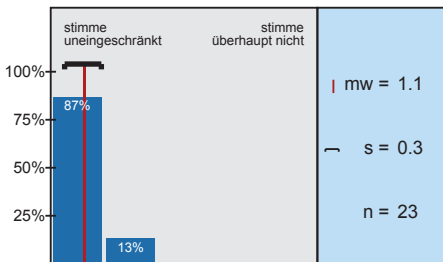


Auf welcher Station waren Sie?

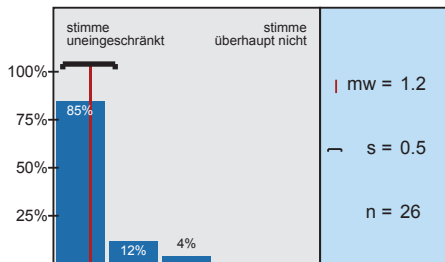


Histogramme zu den Skalafragen

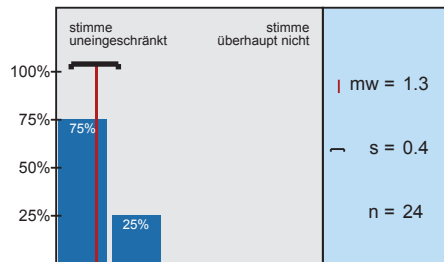
Ich habe bei der Aufnahme die für mich notwendigen Informationen erhalten.



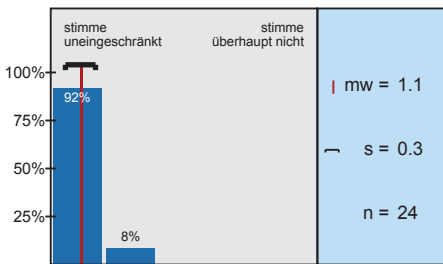
Das Personal hat in der Aufnahmesituation Mitgefühl und Verständnis gezeigt.



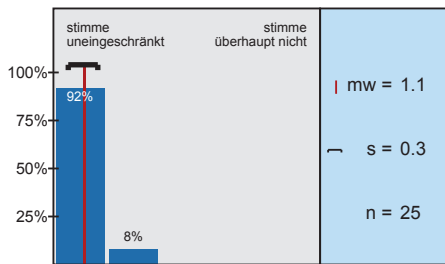
Die Qualität der Mahlzeiten war gut.



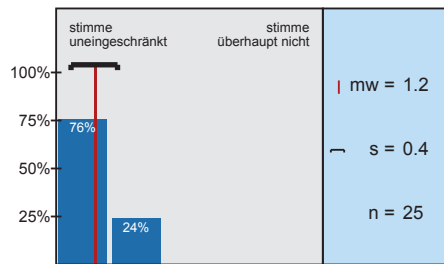
Die Räumlichkeiten (z.B. Ausstattung, Zimmergröße, Flure) haben zu meinem Wohlbefinden beigetragen.



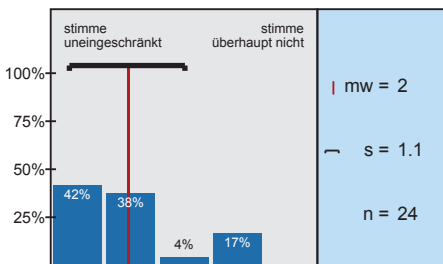
Ich habe genug Informationen bekommen, um meine Krankheit zu verstehen.



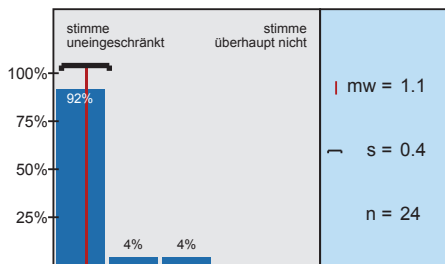
Sauberkeit und Hygiene auf der Station waren gut.



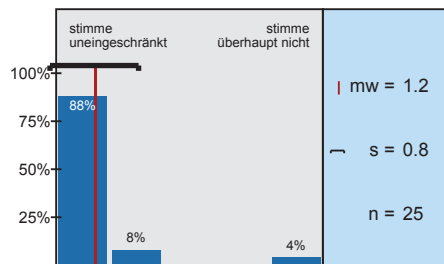
Ich habe genug Informationen über Wirkungen und Nebenwirkungen der Medikamente bekommen.



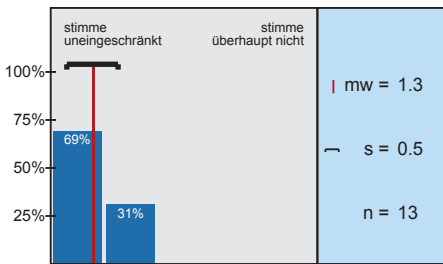
Ich habe genug Informationen zu meiner Operation bekommen.



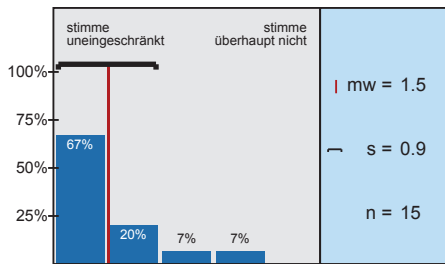
Meine Ziele und Wünsche zum Verlauf der Behandlung wurden berücksichtigt.



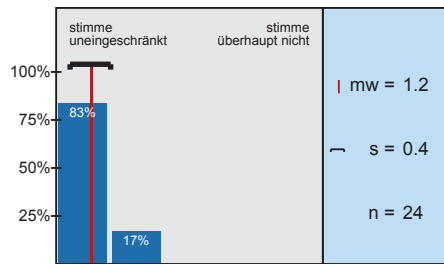
Meine Anregungen wurden ernst genommen.
Falls keine Anregungen gehabt, bitte hier



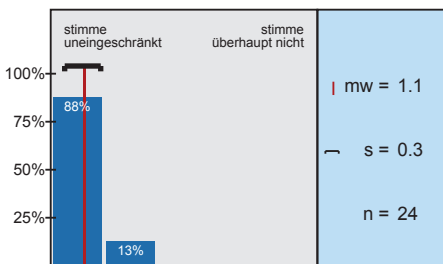
Meine Beschwerden wurden ernst genommen.
Falls keine Beschwerden gehabt, bitte hier



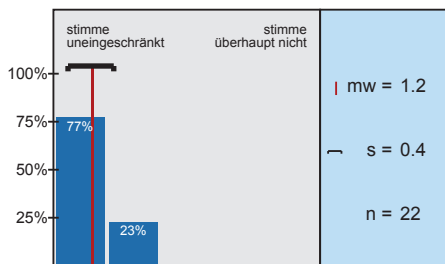
Das ärztliche und/oder therapeutische Personal war für mich im erforderlichen Umfang zu sprechen.



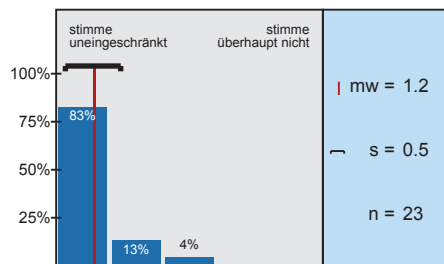
Das mich behandelnde Personal machte einen kompetenten und fachkundigen Eindruck.



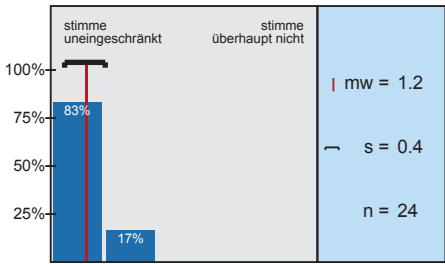
Die Zusammenarbeit des Personals im Behandlungsteam war gut.



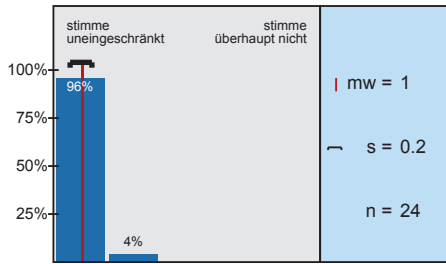
Die Fortsetzung meiner Behandlung nach der Entlassung wurde rechtzeitig eingeleitet.



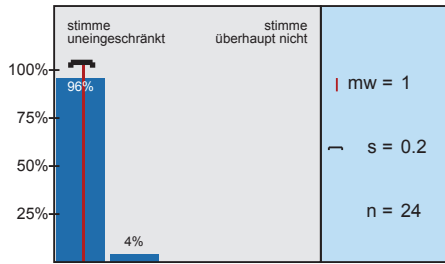
Auf der Station gab es einen freundlichen und angenehmen Umgang untereinander.



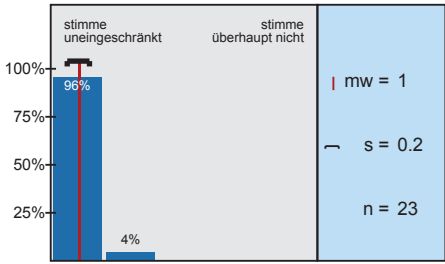
Das Personal hat meine persönlichen Rechte geachtet.



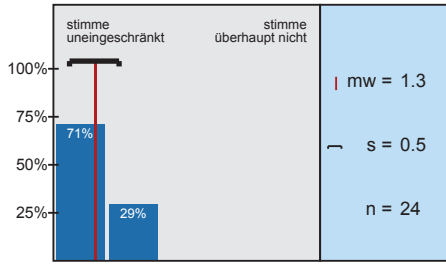
Das Personal hat meine Privat- und Intimsphäre respektiert.



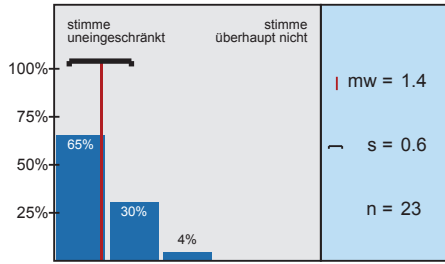
Die Behandlung meiner körperlichen Erkrankungen ist kompetent und fachkundig durchgeführt worden.



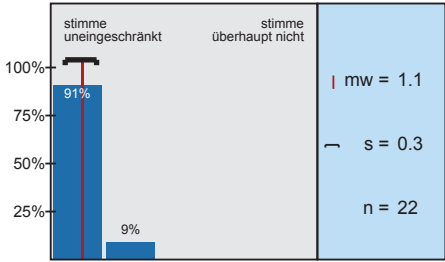
Ich bin mit der durchgeführten Schmerztherapie zufrieden.



Mir geht es nach der Behandlung in der Klinik besser.



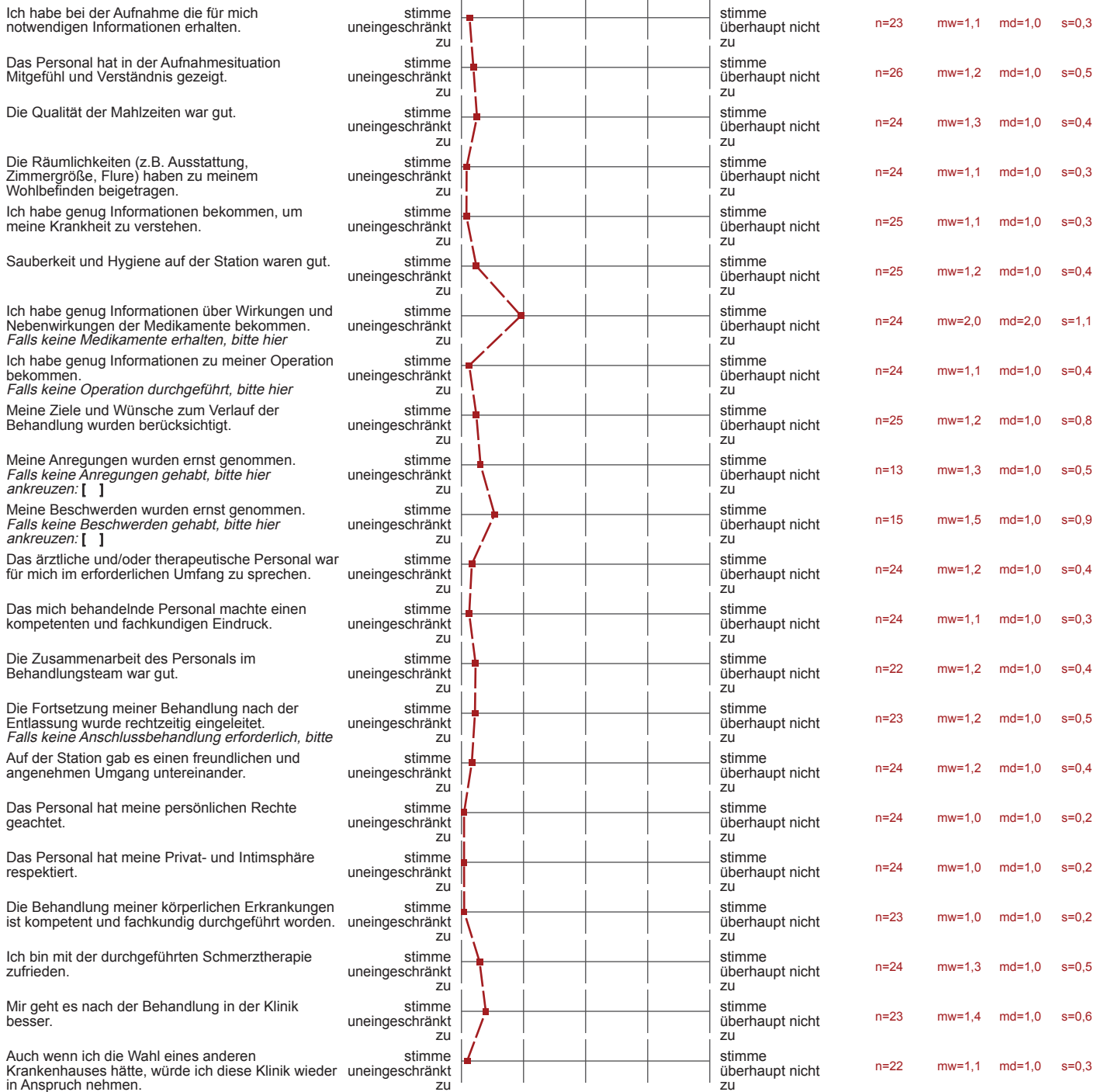
Auch wenn ich die Wahl eines anderen Krankenhauses hätte, würde ich diese Klinik wieder



Profilinie

Untergruppe: Station 6

Verwendete Werte in der Profillinie: Mittelwert



Auswertungsteil der offenen Fragen

Was sollten wir Ihrer Meinung nach im Krankenhaus verbessern?

- Das TV ist sehr schlecht und den Preis nicht wert.
- Es sollte einen "Fahrplan" für die Entlassung geben (Was ist wann noch zu erledigen, z. B. Röntgen/ Mitgabe von Medikamenten für wie lange etc.) In den Zimmern sollte es mehr Abstellmöglichkeiten geben (für Wasserflaschen könnten z. B. Regale in der Nische bei den Schränken angebracht werden, sodass auf dem Tisch mehr Platz ist.)
- Für Patienten und Pflegepersonal wäre es von Vorteil, wenn man Essenswünsche selbstständig vornehmen könnte. Ansonsten isst man ggf. 14 Tage das, was man am Aufnahmetag angegeben hat (gilt für Frühstück und Abendbrot).
- Man möchte seinen Operateur kennenlernen um nach der OP über die OP zu sprechen.
- Manchmal merkte man, dass die Mitarbeiter "Stress" hatten.
- bessere Zimmerausstattung (z. B. ansprechende Bilder, TV modernisieren)
- zu verbessern wären die Sitzgelegenheiten (Bestuhlung im Gastzimmer/Balkon). Selbst mit zusätzlichem Sitzkissen sind die Stühle und Bänke für größere Patienten > 1,80 m zu niedrig; insbesondere für Hüftpatienten.
- Über Medikamentenwirkung noch besser aufklären.

Station 7

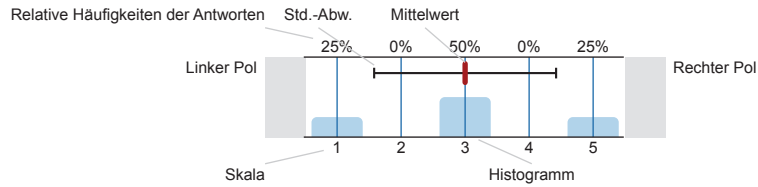
Erfasste Fragebögen = 15



Auswertungsteil der geschlossenen Fragen

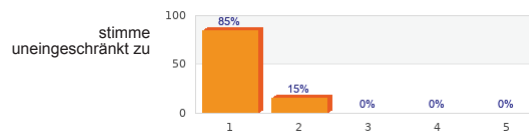
Legende

Fragestext



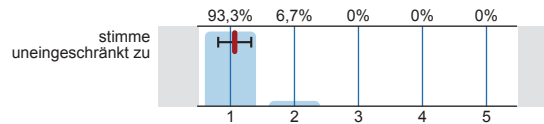
n=Anzahl
mw=Mittelwert
s=Std.-Abw.
E.=Enthaltung

Ich habe bei der Aufnahme die für mich notwendigen Informationen erhalten.



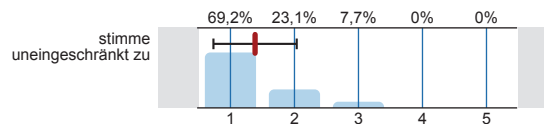
stimme überhaupt nicht zu n=13
mw=1,2
s=0,4

Das Personal hat in der Aufnahmesituation Mitgefühl und Verständnis gezeigt.



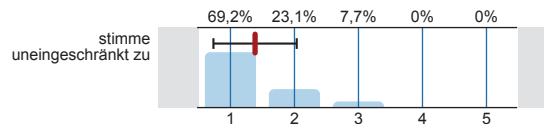
stimme überhaupt nicht zu n=15
mw=1,1
s=0,3

Die Qualität der Mahlzeiten war gut.



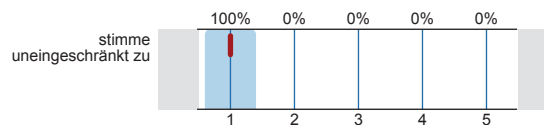
stimme überhaupt nicht zu n=13
mw=1,4
s=0,7

Die Räumlichkeiten (z.B. Ausstattung, Zimmergröße, Flure) haben zu meinem Wohlbefinden beigetragen.



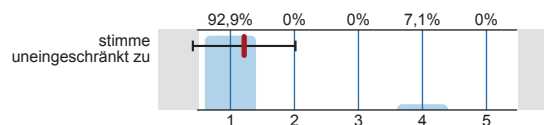
stimme überhaupt nicht zu n=13
mw=1,4
s=0,7

Ich habe genug Informationen bekommen, um meine Krankheit zu verstehen.



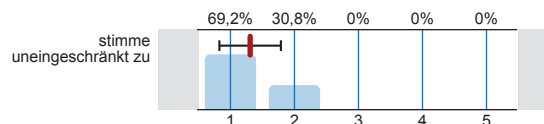
stimme überhaupt nicht zu n=14
mw=1
s=0

Sauberkeit und Hygiene auf der Station waren gut.



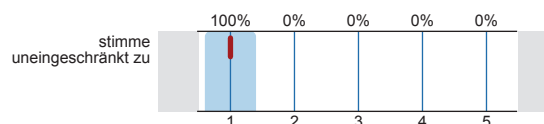
stimme überhaupt nicht zu n=14
mw=1,2
s=0,8

Ich habe genug Informationen über Wirkungen und Nebenwirkungen der Medikamente bekommen.
Falls keine Medikamente erhalten, bitte hier ankreuzen: []



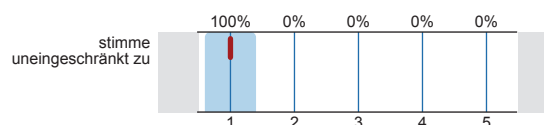
stimme überhaupt nicht zu n=13
mw=1,3
s=0,5

Ich habe genug Informationen zu meiner Operation bekommen.
Falls keine Operation durchgeführt, bitte hier ankreuzen: []



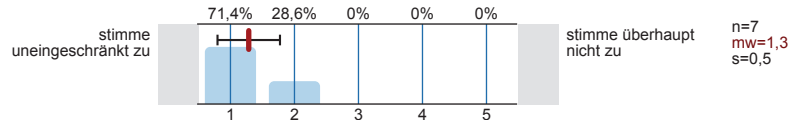
stimme überhaupt nicht zu n=13
mw=1
s=0

Meine Ziele und Wünsche zum Verlauf der Behandlung wurden berücksichtigt.

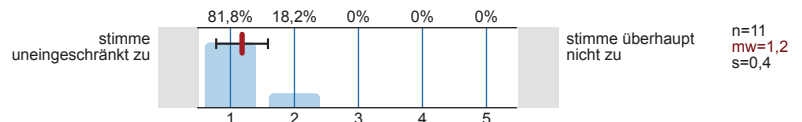


stimme überhaupt nicht zu n=14
mw=1
s=0

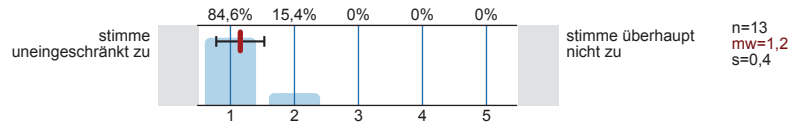
Meine Anregungen wurden ernst genommen.
 Falls keine Anregungen gehabt, bitte hier ankreuzen: []



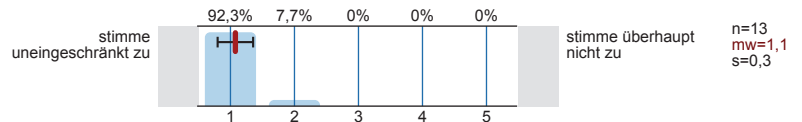
Meine Beschwerden wurden ernst genommen.
 Falls keine Beschwerden gehabt, bitte hier ankreuzen: []



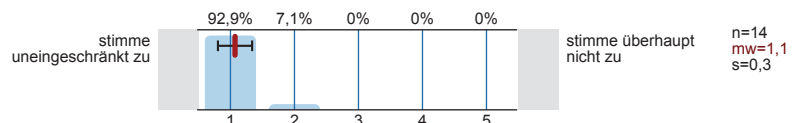
Das ärztliche und/oder therapeutische Personal war für mich im erforderlichen Umfang zu sprechen.



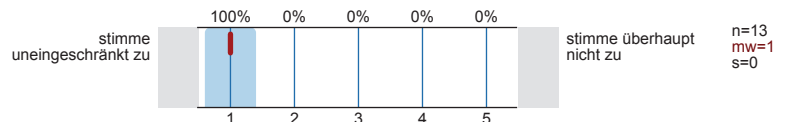
Das mich behandelnde Personal machte einen kompetenten und fachkundigen Eindruck.



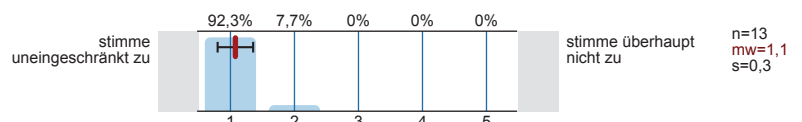
Die Zusammenarbeit des Personals im Behandlungsteam war gut.



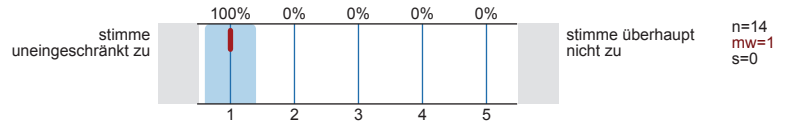
Die Fortsetzung meiner Behandlung nach der Entlassung wurde rechtzeitig eingeleitet.
 Falls keine Anschlussbehandlung erforderlich, bitte hier ankreuzen: []



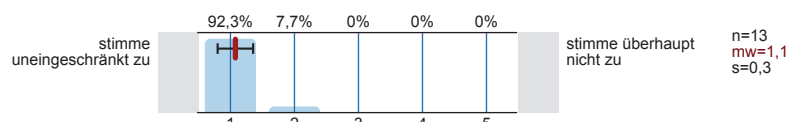
Auf der Station gab es einen freundlichen und angenehmen Umgang untereinander.



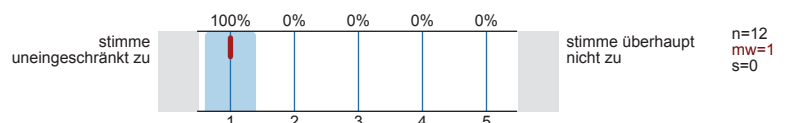
Das Personal hat meine persönlichen Rechte geachtet.



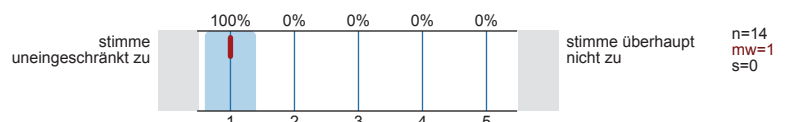
Das Personal hat meine Privat- und Intimsphäre respektiert.



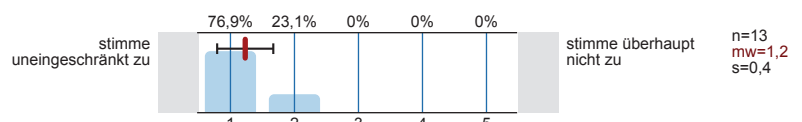
Die Behandlung meiner körperlichen Erkrankungen ist kompetent und fachkundig durchgeführt worden.



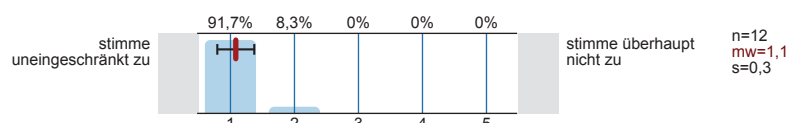
Ich bin mit der durchgeführten Schmerztherapie zufrieden.



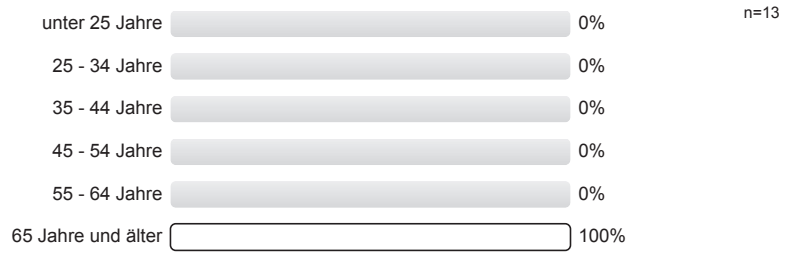
Mir geht es nach der Behandlung in der Klinik besser.



Auch wenn ich die Wahl eines anderen Krankenhauses hätte, würde ich diese Klinik wieder in Anspruch nehmen.



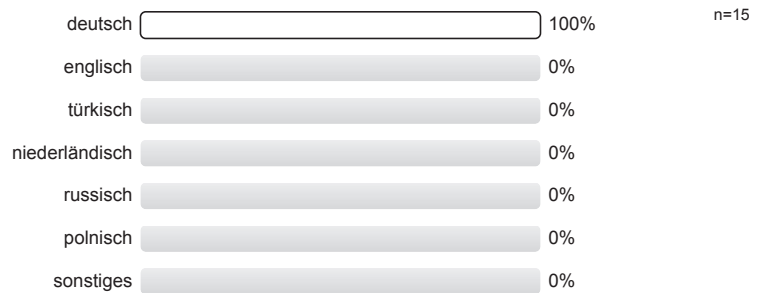
Ihr Alter:



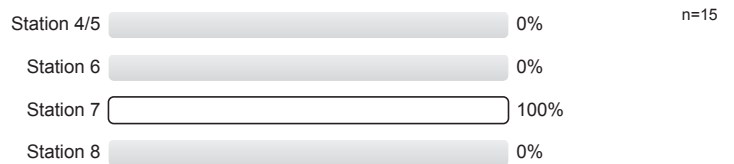
Ihr Geschlecht:



Ihre Muttersprache

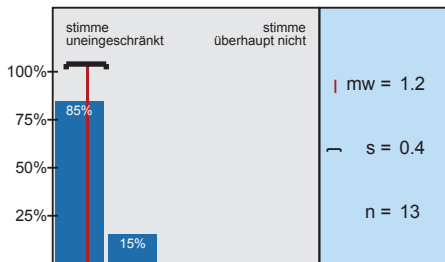


Auf welcher Station waren Sie?

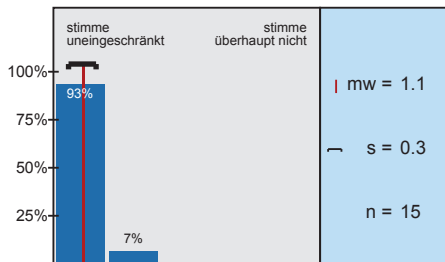


Histogramme zu den Skalafragen

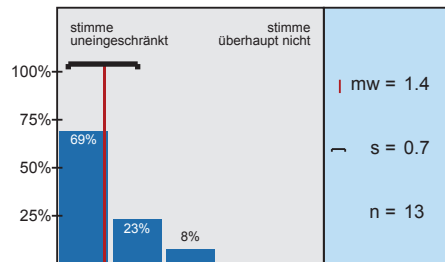
Ich habe bei der Aufnahme die für mich notwendigen Informationen erhalten.



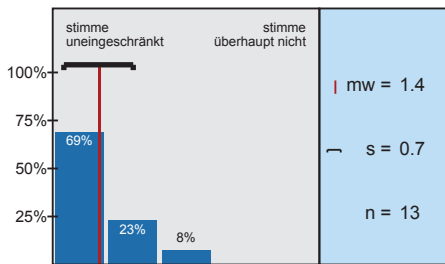
Das Personal hat in der Aufnahmesituation Mitgefühl und Verständnis gezeigt.



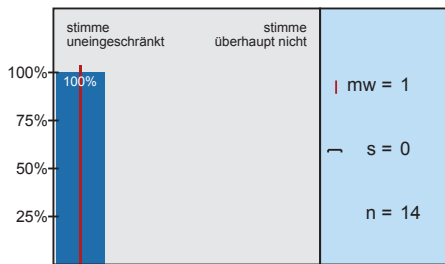
Die Qualität der Mahlzeiten war gut.



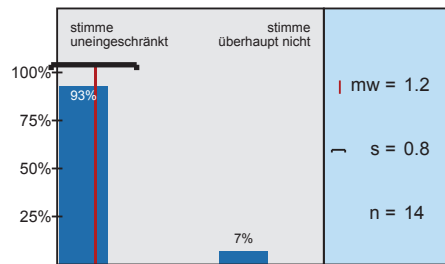
Die Räumlichkeiten (z.B. Ausstattung, Zimmergröße, Flure) haben zu meinem Wohlbefinden beigetragen.



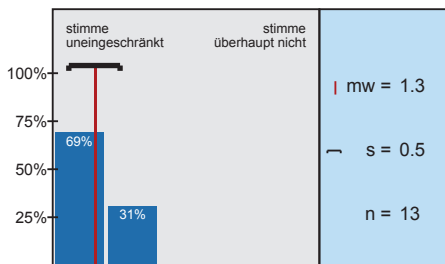
Ich habe genug Informationen bekommen, um meine Krankheit zu verstehen.



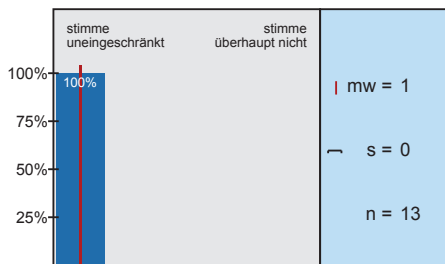
Sauberkeit und Hygiene auf der Station waren gut.



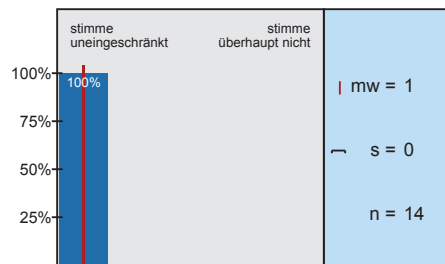
Ich habe genug Informationen über Wirkungen und Nebenwirkungen der Medikamente bekommen.



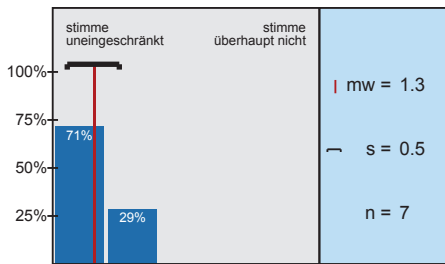
Ich habe genug Informationen zu meiner Operation bekommen.



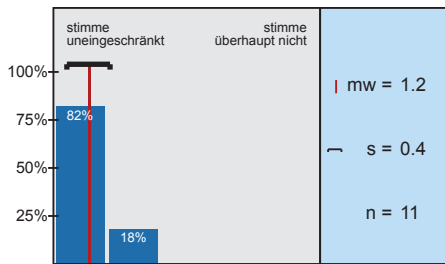
Meine Ziele und Wünsche zum Verlauf der Behandlung wurden berücksichtigt.



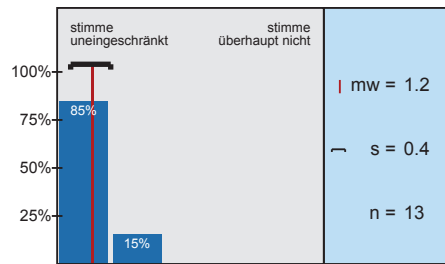
Meine Anregungen wurden ernst genommen.
Falls keine Anregungen gehabt, bitte hier



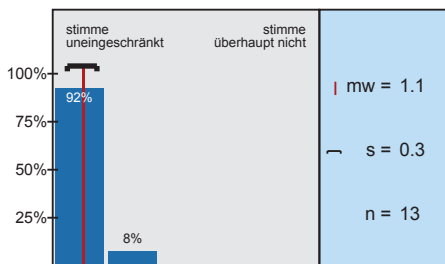
Meine Beschwerden wurden ernst genommen.
Falls keine Beschwerden gehabt, bitte hier



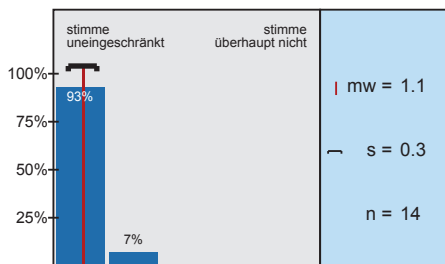
Das ärztliche und/oder therapeutische Personal war für mich im erforderlichen Umfang zu sprechen.



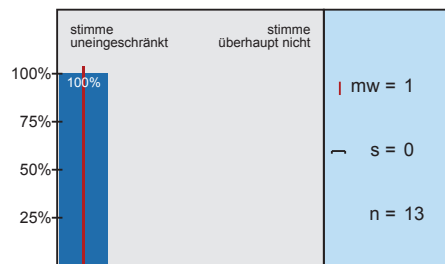
Das mich behandelnde Personal machte einen kompetenten und fachkundigen Eindruck.



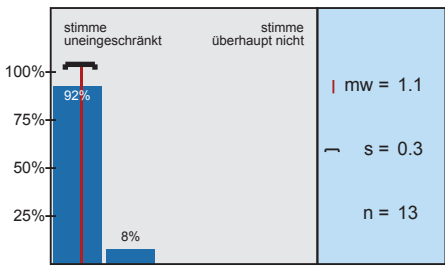
Die Zusammenarbeit des Personals im Behandlungsteam war gut.



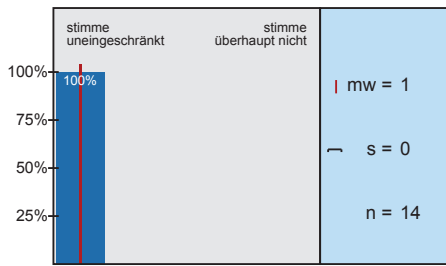
Die Fortsetzung meiner Behandlung nach der Entlassung wurde rechtzeitig eingeleitet.



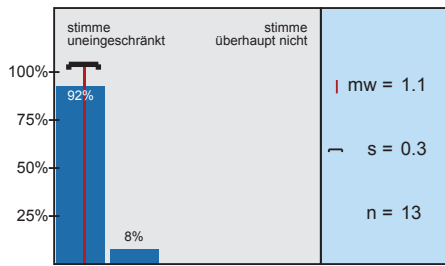
Auf der Station gab es einen freundlichen und angenehmen Umgang untereinander.



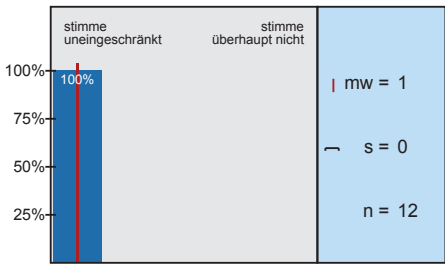
Das Personal hat meine persönlichen Rechte geachtet.



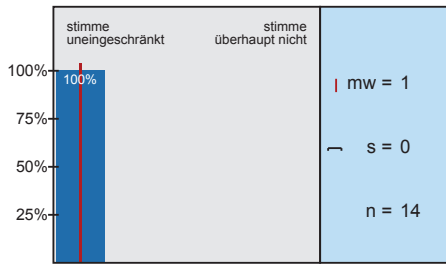
Das Personal hat meine Privat- und Intimsphäre respektiert.



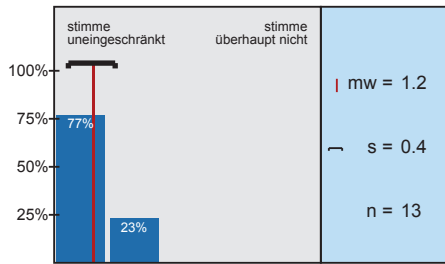
Die Behandlung meiner körperlichen Erkrankungen ist kompetent und fachkundig durchgeführt worden.



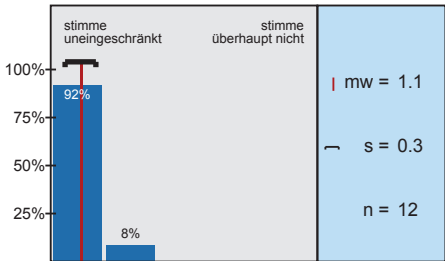
Ich bin mit der durchgeführten Schmerztherapie zufrieden.



Mir geht es nach der Behandlung in der Klinik besser.



Auch wenn ich die Wahl eines anderen Krankenhauses hätte, würde ich diese Klinik wieder



Profilinie

Untergruppe: Station 7

Verwendete Werte in der Profillinie: Mittelwert

Ich habe bei der Aufnahme die für mich notwendigen Informationen erhalten.	stimme uneingeschränkt zu		stimme überhaupt nicht zu	n=13	mw=1,2	md=1,0	s=0,4
Das Personal hat in der Aufnahmesituation Mitgefühl und Verständnis gezeigt.	stimme uneingeschränkt zu		stimme überhaupt nicht zu	n=15	mw=1,1	md=1,0	s=0,3
Die Qualität der Mahlzeiten war gut.	stimme uneingeschränkt zu		stimme überhaupt nicht zu	n=13	mw=1,4	md=1,0	s=0,7
Die Räumlichkeiten (z.B. Ausstattung, Zimmergröße, Flure) haben zu meinem Wohlbefinden beigetragen.	stimme uneingeschränkt zu		stimme überhaupt nicht zu	n=13	mw=1,4	md=1,0	s=0,7
Ich habe genug Informationen bekommen, um meine Krankheit zu verstehen.	stimme uneingeschränkt zu		stimme überhaupt nicht zu	n=14	mw=1,0	md=1,0	s=0,0
Sauberkeit und Hygiene auf der Station waren gut.	stimme uneingeschränkt zu		stimme überhaupt nicht zu	n=14	mw=1,2	md=1,0	s=0,8
Ich habe genug Informationen über Wirkungen und Nebenwirkungen der Medikamente bekommen. <i>Falls keine Medikamente erhalten, bitte hier</i>	stimme uneingeschränkt zu		stimme überhaupt nicht zu	n=13	mw=1,3	md=1,0	s=0,5
Ich habe genug Informationen zu meiner Operation bekommen. <i>Falls keine Operation durchgeführt, bitte hier</i>	stimme uneingeschränkt zu		stimme überhaupt nicht zu	n=13	mw=1,0	md=1,0	s=0,0
Meine Ziele und Wünsche zum Verlauf der Behandlung wurden berücksichtigt.	stimme uneingeschränkt zu		stimme überhaupt nicht zu	n=14	mw=1,0	md=1,0	s=0,0
Meine Anregungen wurden ernst genommen. <i>Falls keine Anregungen gehabt, bitte hier ankreuzen: []</i>	stimme uneingeschränkt zu		stimme überhaupt nicht zu	n=7	mw=1,3	md=1,0	s=0,5
Meine Beschwerden wurden ernst genommen. <i>Falls keine Beschwerden gehabt, bitte hier ankreuzen: []</i>	stimme uneingeschränkt zu		stimme überhaupt nicht zu	n=11	mw=1,2	md=1,0	s=0,4
Das ärztliche und/oder therapeutische Personal war für mich im erforderlichen Umfang zu sprechen.	stimme uneingeschränkt zu		stimme überhaupt nicht zu	n=13	mw=1,2	md=1,0	s=0,4
Das mich behandelnde Personal machte einen kompetenten und fachkundigen Eindruck.	stimme uneingeschränkt zu		stimme überhaupt nicht zu	n=13	mw=1,1	md=1,0	s=0,3
Die Zusammenarbeit des Personals im Behandlungsteam war gut.	stimme uneingeschränkt zu		stimme überhaupt nicht zu	n=14	mw=1,1	md=1,0	s=0,3
Die Fortsetzung meiner Behandlung nach der Entlassung wurde rechtzeitig eingeleitet. <i>Falls keine Anschlussbehandlung erforderlich, bitte</i>	stimme uneingeschränkt zu		stimme überhaupt nicht zu	n=13	mw=1,0	md=1,0	s=0,0
Auf der Station gab es einen freundlichen und angenehmen Umgang untereinander.	stimme uneingeschränkt zu		stimme überhaupt nicht zu	n=13	mw=1,1	md=1,0	s=0,3
Das Personal hat meine persönlichen Rechte geachtet.	stimme uneingeschränkt zu		stimme überhaupt nicht zu	n=14	mw=1,0	md=1,0	s=0,0
Das Personal hat meine Privat- und Intimsphäre respektiert.	stimme uneingeschränkt zu		stimme überhaupt nicht zu	n=13	mw=1,1	md=1,0	s=0,3
Die Behandlung meiner körperlichen Erkrankungen ist kompetent und fachkundig durchgeführt worden.	stimme uneingeschränkt zu		stimme überhaupt nicht zu	n=12	mw=1,0	md=1,0	s=0,0
Ich bin mit der durchgeführten Schmerztherapie zufrieden.	stimme uneingeschränkt zu		stimme überhaupt nicht zu	n=14	mw=1,0	md=1,0	s=0,0
Mir geht es nach der Behandlung in der Klinik besser.	stimme uneingeschränkt zu		stimme überhaupt nicht zu	n=13	mw=1,2	md=1,0	s=0,4
Auch wenn ich die Wahl eines anderen Krankenhauses hätte, würde ich diese Klinik wieder in Anspruch nehmen.	stimme uneingeschränkt zu		stimme überhaupt nicht zu	n=12	mw=1,1	md=1,0	s=0,3

Auswertungsteil der offenen Fragen

Was sollten wir Ihrer Meinung nach im Krankenhaus verbessern?

- Auf dieser Station braucht man nichts zu verbessern. Ich bin mehr als zufrieden!
- Balkon-Benutzung vom Personal nur durch die Krankenzimmer möglich (sehr negativ)
- Das laute Reden der Männer auf dem Balkon hat sehr gestört (nicht nur mich). Müssen Handys den ganzen Tag und auch nachts eingeschaltet sein? Sonst bin ich mehr als zufrieden!
- Es wäre schön, wenn in jedem Zimmer eine Uhr hängen würde. Ansonsten alles perfekt. Bin rundum sehr zufrieden.
- Jeder Patient einen eigenen Fernseher.
- Sanitäre Anlagen reinigen (für besseren Wasserabfluss)

Station 8

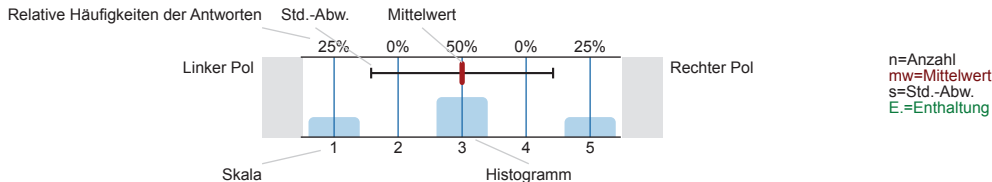
Erfasste Fragebögen = 16



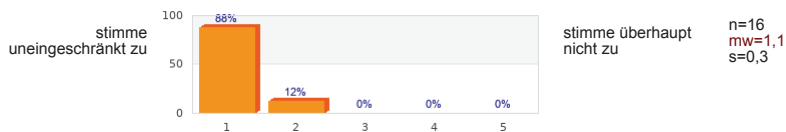
Auswertungsteil der geschlossenen Fragen

Legende

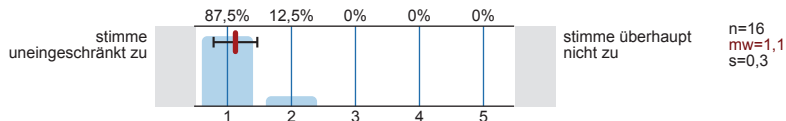
Fragestext



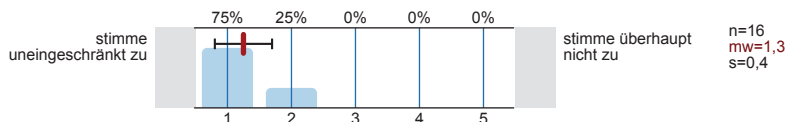
Ich habe bei der Aufnahme die für mich notwendigen Informationen erhalten.



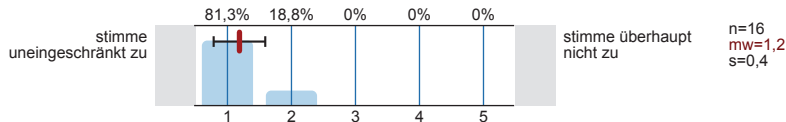
Das Personal hat in der Aufnahmesituation Mitgefühl und Verständnis gezeigt.



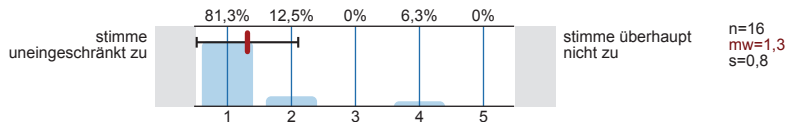
Die Qualität der Mahlzeiten war gut.



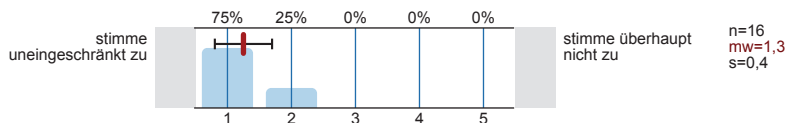
Die Räumlichkeiten (z.B. Ausstattung, Zimmergröße, Flure) haben zu meinem Wohlbefinden beigetragen.



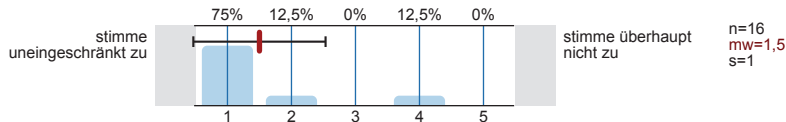
Ich habe genug Informationen bekommen, um meine Krankheit zu verstehen.



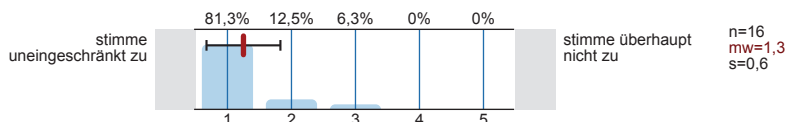
Sauberkeit und Hygiene auf der Station waren gut.



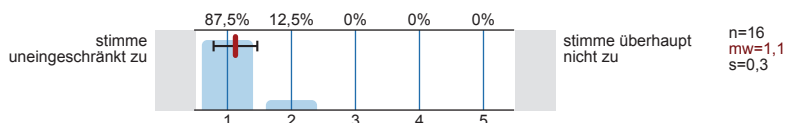
Ich habe genug Informationen über Wirkungen und Nebenwirkungen der Medikamente bekommen.
 Falls keine Medikamente erhalten, bitte hier ankreuzen:



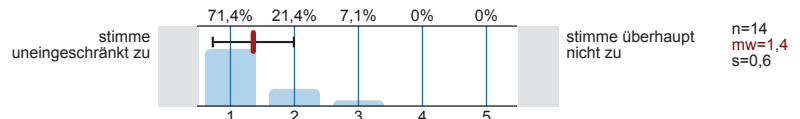
Ich habe genug Informationen zu meiner Operation bekommen.
 Falls keine Operation durchgeführt, bitte hier ankreuzen:



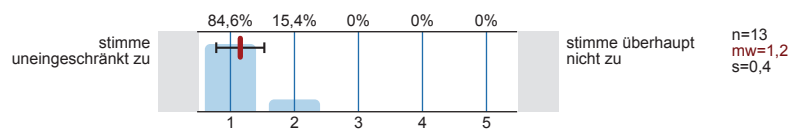
Meine Ziele und Wünsche zum Verlauf der Behandlung wurden berücksichtigt.



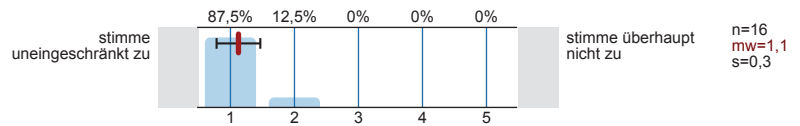
Meine Anregungen wurden ernst genommen.
Falls keine Anregungen gehabt, bitte hier ankreuzen: []



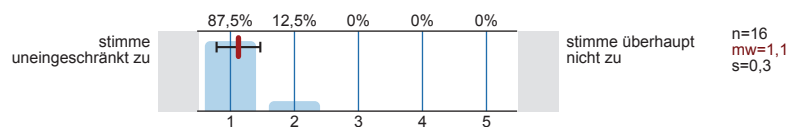
Meine Beschwerden wurden ernst genommen.
Falls keine Beschwerden gehabt, bitte hier ankreuzen: []



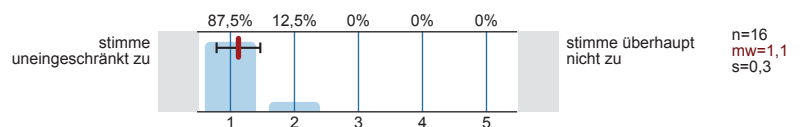
Das ärztliche und/oder therapeutische Personal war für mich im erforderlichen Umfang zu sprechen.



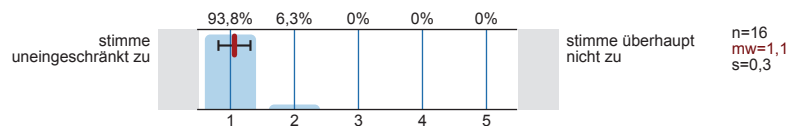
Das mich behandelnde Personal machte einen kompetenten und fachkundigen Eindruck.



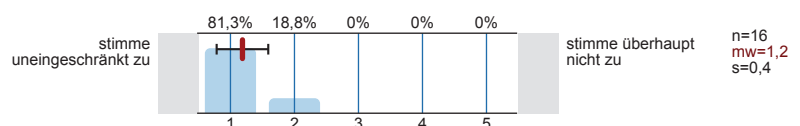
Die Zusammenarbeit des Personals im Behandlungsteam war gut.



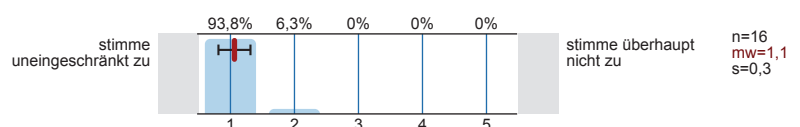
Die Fortsetzung meiner Behandlung nach der Entlassung wurde rechtzeitig eingeleitet.
Falls keine Anschlussbehandlung erforderlich, bitte hier ankreuzen: []



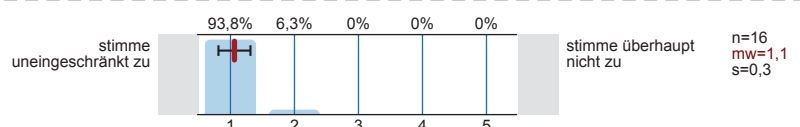
Auf der Station gab es einen freundlichen und angenehmen Umgang untereinander.



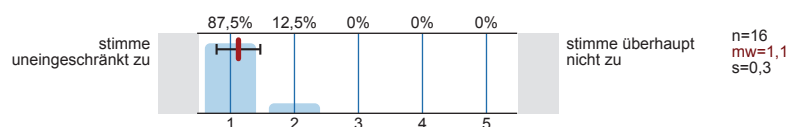
Das Personal hat meine persönlichen Rechte geachtet.



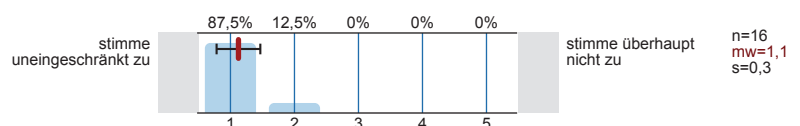
Das Personal hat meine Privat- und Intimsphäre respektiert.



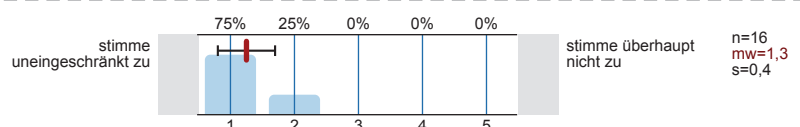
Die Behandlung meiner körperlichen Erkrankungen ist kompetent und fachkundig durchgeführt worden.



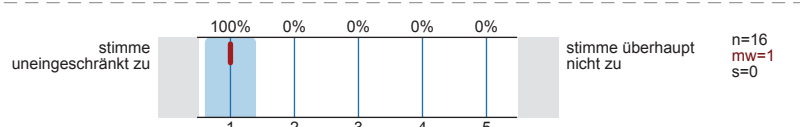
Ich bin mit der durchgeführten Schmerztherapie zufrieden.



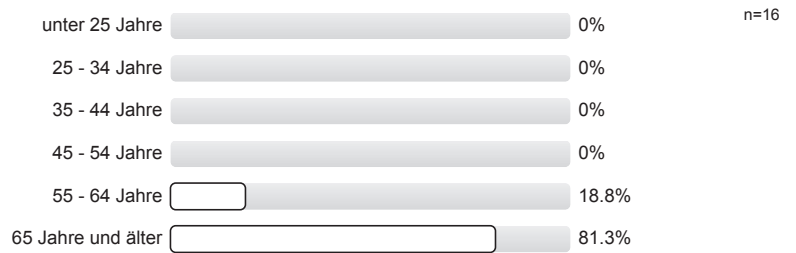
Mir geht es nach der Behandlung in der Klinik besser.



Auch wenn ich die Wahl eines anderen Krankenhauses hätte, würde ich diese Klinik wieder in Anspruch nehmen.



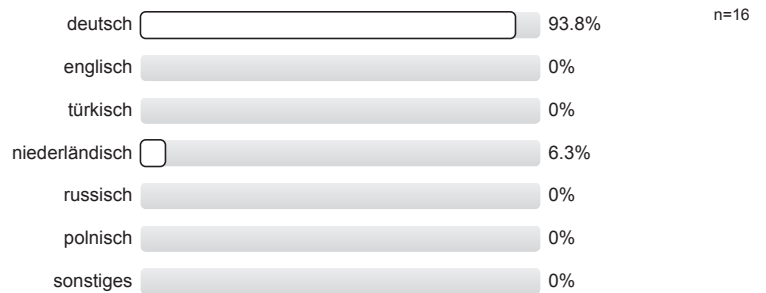
Ihr Alter:



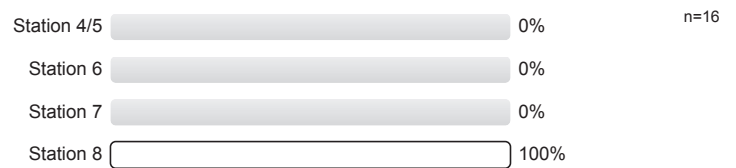
Ihr Geschlecht:



Ihre Muttersprache

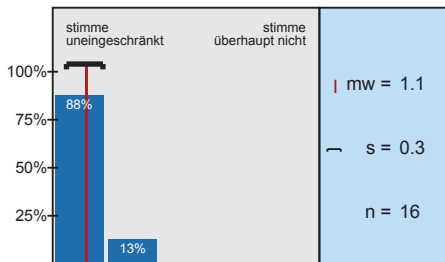


Auf welcher Station waren Sie?

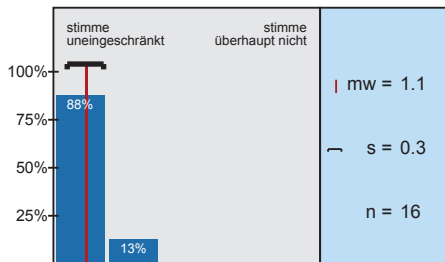


Histogramme zu den Skalafragen

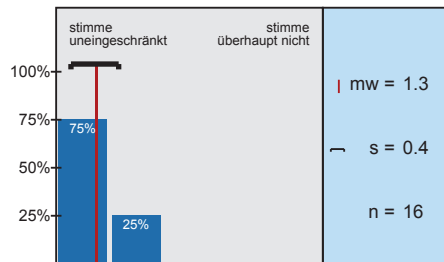
Ich habe bei der Aufnahme die für mich notwendigen Informationen erhalten.



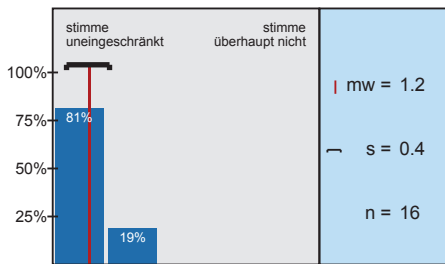
Das Personal hat in der Aufnahmesituation Mitgefühl und Verständnis gezeigt.



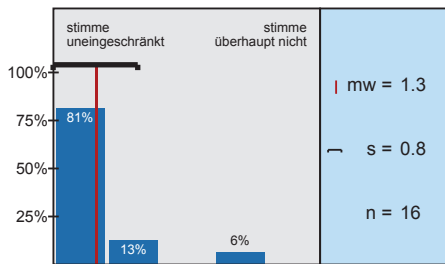
Die Qualität der Mahlzeiten war gut.



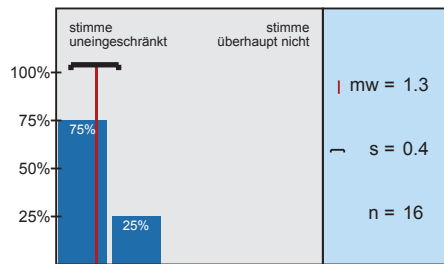
Die Räumlichkeiten (z.B. Ausstattung, Zimmergröße, Flure) haben zu meinem Wohlbefinden beigetragen.



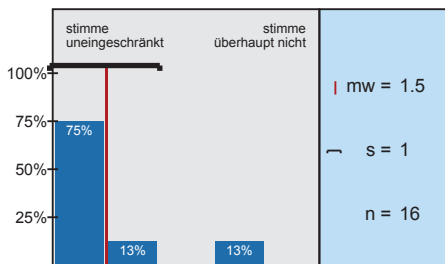
Ich habe genug Informationen bekommen, um meine Krankheit zu verstehen.



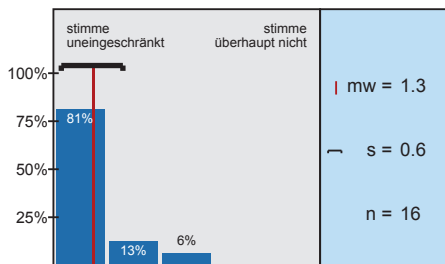
Sauberkeit und Hygiene auf der Station waren gut.



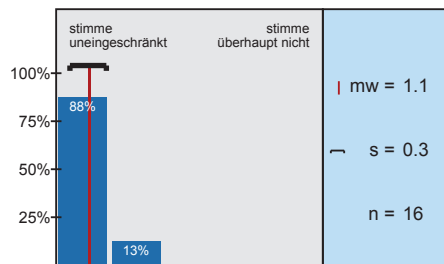
Ich habe genug Informationen über Wirkungen und Nebenwirkungen der Medikamente bekommen.



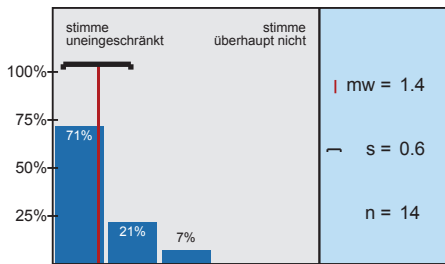
Ich habe genug Informationen zu meiner Operation bekommen.



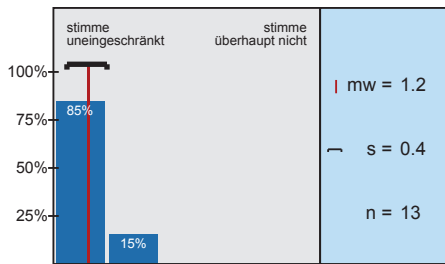
Meine Ziele und Wünsche zum Verlauf der Behandlung wurden berücksichtigt.



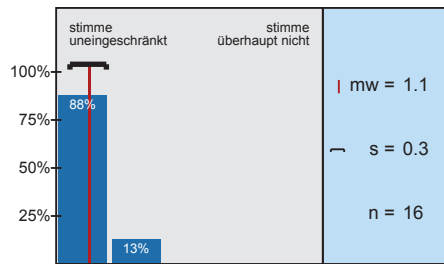
Meine Anregungen wurden ernst genommen.
Falls keine Anregungen gehabt, bitte hier



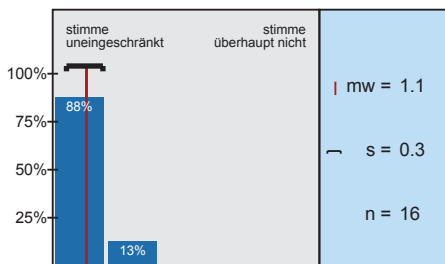
Meine Beschwerden wurden ernst genommen.
Falls keine Beschwerden gehabt, bitte hier



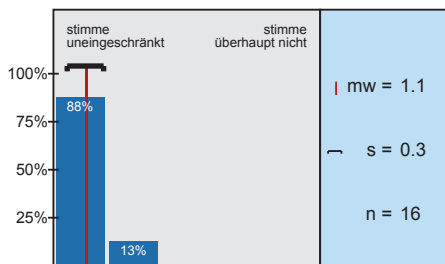
Das ärztliche und/oder therapeutische Personal war für mich im erforderlichen Umfang zu sprechen.



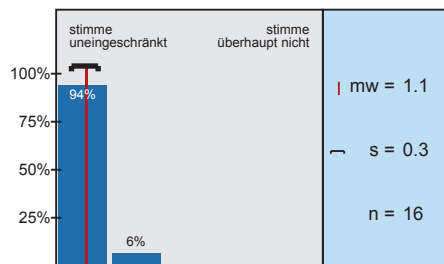
Das mich behandelnde Personal machte einen kompetenten und fachkundigen Eindruck.



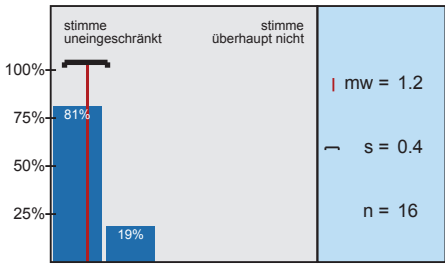
Die Zusammenarbeit des Personals im Behandlungsteam war gut.



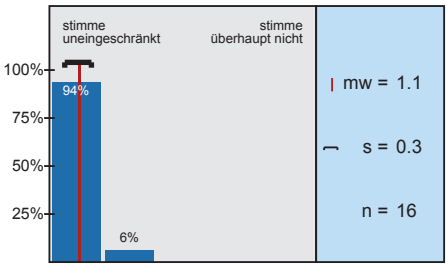
Die Fortsetzung meiner Behandlung nach der Entlassung wurde rechtzeitig eingeleitet.



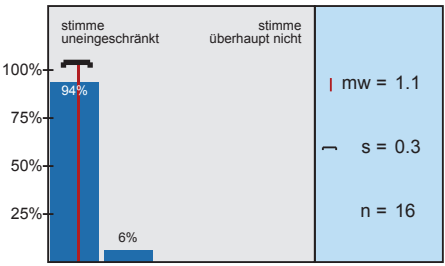
Auf der Station gab es einen freundlichen und angenehmen Umgang untereinander.



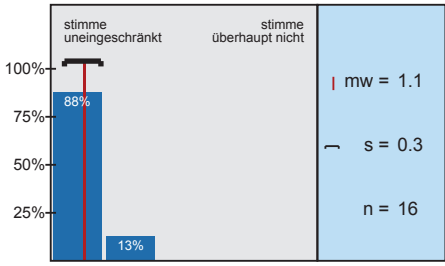
Das Personal hat meine persönlichen Rechte geachtet.



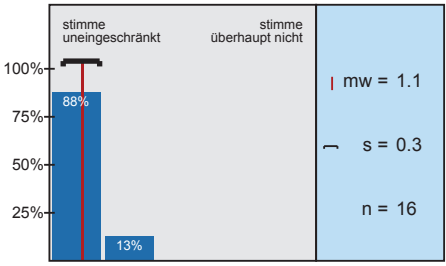
Das Personal hat meine Privat- und Intimsphäre respektiert.



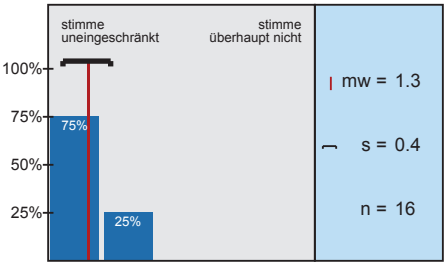
Die Behandlung meiner körperlichen Erkrankungen ist kompetent und fachkundig durchgeführt worden.



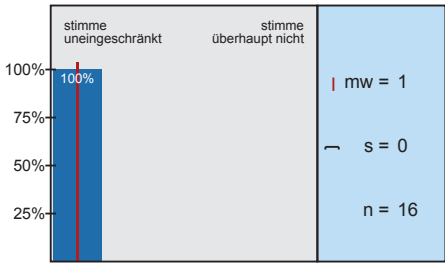
Ich bin mit der durchgeführten Schmerztherapie zufrieden.



Mir geht es nach der Behandlung in der Klinik besser.



Auch wenn ich die Wahl eines anderen Krankenhauses hätte, würde ich diese Klinik wieder



Profillinie

Untergruppe: Station 8

Verwendete Werte in der Profillinie: Mittelwert

Ich habe bei der Aufnahme die für mich notwendigen Informationen erhalten.	stimme uneingeschränkt zu					stimme überhaupt nicht zu	n=16	mw=1,1	md=1,0	s=0,3
Das Personal hat in der Aufnahmesituation Mitgefühl und Verständnis gezeigt.	stimme uneingeschränkt zu					stimme überhaupt nicht zu	n=16	mw=1,1	md=1,0	s=0,3
Die Qualität der Mahlzeiten war gut.	stimme uneingeschränkt zu					stimme überhaupt nicht zu	n=16	mw=1,3	md=1,0	s=0,4
Die Räumlichkeiten (z.B. Ausstattung, Zimmergröße, Flure) haben zu meinem Wohlbefinden beigetragen.	stimme uneingeschränkt zu					stimme überhaupt nicht zu	n=16	mw=1,2	md=1,0	s=0,4
Ich habe genug Informationen bekommen, um meine Krankheit zu verstehen.	stimme uneingeschränkt zu					stimme überhaupt nicht zu	n=16	mw=1,3	md=1,0	s=0,8
Sauberkeit und Hygiene auf der Station waren gut.	stimme uneingeschränkt zu					stimme überhaupt nicht zu	n=16	mw=1,3	md=1,0	s=0,4
Ich habe genug Informationen über Wirkungen und Nebenwirkungen der Medikamente bekommen. <i>Falls keine Medikamente erhalten, bitte hier</i>	stimme uneingeschränkt zu					stimme überhaupt nicht zu	n=16	mw=1,5	md=1,0	s=1,0
Ich habe genug Informationen zu meiner Operation bekommen. <i>Falls keine Operation durchgeführt, bitte hier</i>	stimme uneingeschränkt zu					stimme überhaupt nicht zu	n=16	mw=1,3	md=1,0	s=0,6
Meine Ziele und Wünsche zum Verlauf der Behandlung wurden berücksichtigt.	stimme uneingeschränkt zu					stimme überhaupt nicht zu	n=16	mw=1,1	md=1,0	s=0,3
Meine Anregungen wurden ernst genommen. <i>Falls keine Anregungen gehabt, bitte hier ankreuzen: []</i>	stimme uneingeschränkt zu					stimme überhaupt nicht zu	n=14	mw=1,4	md=1,0	s=0,6
Meine Beschwerden wurden ernst genommen. <i>Falls keine Beschwerden gehabt, bitte hier ankreuzen: []</i>	stimme uneingeschränkt zu					stimme überhaupt nicht zu	n=13	mw=1,2	md=1,0	s=0,4
Das ärztliche und/oder therapeutische Personal war für mich im erforderlichen Umfang zu sprechen.	stimme uneingeschränkt zu					stimme überhaupt nicht zu	n=16	mw=1,1	md=1,0	s=0,3
Das mich behandelnde Personal machte einen kompetenten und fachkundigen Eindruck.	stimme uneingeschränkt zu					stimme überhaupt nicht zu	n=16	mw=1,1	md=1,0	s=0,3
Die Zusammenarbeit des Personals im Behandlungsteam war gut.	stimme uneingeschränkt zu					stimme überhaupt nicht zu	n=16	mw=1,1	md=1,0	s=0,3
Die Fortsetzung meiner Behandlung nach der Entlassung wurde rechtzeitig eingeleitet. <i>Falls keine Anschlussbehandlung erforderlich, bitte</i>	stimme uneingeschränkt zu					stimme überhaupt nicht zu	n=16	mw=1,1	md=1,0	s=0,3
Auf der Station gab es einen freundlichen und angenehmen Umgang untereinander.	stimme uneingeschränkt zu					stimme überhaupt nicht zu	n=16	mw=1,2	md=1,0	s=0,4
Das Personal hat meine persönlichen Rechte geachtet.	stimme uneingeschränkt zu					stimme überhaupt nicht zu	n=16	mw=1,1	md=1,0	s=0,3
Das Personal hat meine Privat- und Intimsphäre respektiert.	stimme uneingeschränkt zu					stimme überhaupt nicht zu	n=16	mw=1,1	md=1,0	s=0,3
Die Behandlung meiner körperlichen Erkrankungen ist kompetent und fachkundig durchgeführt worden.	stimme uneingeschränkt zu					stimme überhaupt nicht zu	n=16	mw=1,1	md=1,0	s=0,3
Ich bin mit der durchgeführten Schmerztherapie zufrieden.	stimme uneingeschränkt zu					stimme überhaupt nicht zu	n=16	mw=1,1	md=1,0	s=0,3
Mir geht es nach der Behandlung in der Klinik besser.	stimme uneingeschränkt zu					stimme überhaupt nicht zu	n=16	mw=1,3	md=1,0	s=0,4
Auch wenn ich die Wahl eines anderen Krankenhauses hätte, würde ich diese Klinik wieder in Anspruch nehmen.	stimme uneingeschränkt zu					stimme überhaupt nicht zu	n=16	mw=1,0	md=1,0	s=0,0

Auswertungsteil der offenen Fragen

Was sollten wir Ihrer Meinung nach im Krankenhaus verbessern?

- Alles super, danke!
- Bin zum zweiten mal hier weil das Haus mir gut getan hat.
- Da ich nicht aus diesem Fachbereich komme, möchte ich es bei den Beantwortungen aus den Ankreuz-Fragen belassen.
- Die Sicherheitsfächer im Schrank. Man konnte mit einem Schlüssel (von 4) drei der vier Fächer aufmachen.
- Die TV-Geräte müssten mal auf den neuesten Stand gebracht werden
- Frühstück und Abendbrot nach ein paar Tagen mal ändern.
- Ich habe auf einem 4-Bett-Zimmer gelegen und manchmal war es ein bisschen eng.
- Viele Grüße an alle.

Profillinie

Teilbereich: LVR Klinik Viersen
 Name des Projekts: Verbund PAB (Bernd Busen/ Irmgard van Haeff)
 Titel des Themas: PAB-2017-884
 (Name der Umfrage)
 Vergleichslinie:
 Zusammenstellung: PAB KfO 2016 Gesamt

Verwendete Werte in der Profillinie: Mittelwert

