

**Ergebnisse der
Befragung der stationären Patienten
mit Hüft- und Knie-TEP und –Wechsel-
Operationen**

**am
01.04.2013 – 28.04.2013**

**in der
LVR-Klinik für Orthopädie Viersen**

Inhalt

1. Auswertung der Gesamtklinik, Rücklaufquote, Ausschöpfungsquote
2. Gesamtauswertung mit Freitexten
3. Auswertung nach Stationen:
 - 2.1 Ergebnisse Station 4/5
 - 2.2 Ergebnisse Station 6
 - 2.3 Ergebnisse Station 10
 - 2.4 Ergebnisse Station 11
4. Vergleich der vier Stationsergebnisse

1. Auswertung der Gesamtklinik

In der Zeit vom 01.04.2013 – 28.04.2013 (4 Wochen) wurden insgesamt 67 Patienten mit Hüft- oder Knie-TEP oder –Wechseloperationen stationär behandelt. Von diesen Patienten haben 59 Patienten den Fragebogen erhalten, 8 Patienten haben den Bogen nicht erhalten.

Von den 8 Patienten waren 4 Patienten weniger als 3 Tage stationär. 4 Patienten haben den Bogen aus anderen Gründen nicht erhalten (kurzfristige Verlegung in andere Einrichtungen, Ablehnung, anderssprachig).

Rücklaufquote:

Insgesamt wurden 59 Bögen ausgegeben, davon

- 24 auf der Station 4/5,
- 20 auf der Station 6,
- 6 auf der Station 10 und
- 9 auf der Station 11.

Insgesamt wurden 58 ausgefüllte Fragebögen zurückgegeben und erfasst, davon sind

- 24 Bögen von der Station 4/5,
- 20 Bögen von der Station 6,
- 5 Bögen von der Station 10 und
- 9 Bögen von der Station 11.

Von den 59 ausgegebenen Fragebögen kamen 58 ausgefüllte Bögen zurück.

Der Rücklauf liegt insgesamt bei **98,31%**.

Ausschöpfungsquote:

Es wurden insgesamt 58 ausgefüllte Fragebögen zurückgegeben. Von den 67 behandelten Patienten haben 59 Patienten den Bogen erhalten + der 4 Patienten, die den Bogen nicht erhalten haben, aber mind. 3 Tage stationär waren = 63 Patienten.

Die Ausschöpfungsquote liegt somit bei **92,06%**.

01.04. – 28.04.2013 = 4 Wochen		Insgesamt
stationär behandelte Patienten		67
ausgegebene Bögen		59
nicht ausgegebene Bö- gen	<3 Tage stationär	4
	≥3 Tage stationär	4
Rücklauf (= zurückgegebene/ ausgefüllte Bögen)		58
Rücklaufquote¹		98,31%
Ausschöpfungsquote²		92,06%

¹: Rücklaufquote = Rücklauf / Anzahl ausgegebener Bogen

²: Ausschöpfungsquote = Rücklauf / alle Patienten, die mind. 3 Tage behandelt wurden, egal ob sie einen Fragebogen erhalten haben

Gesamt

Erfasste Fragebögen = 58

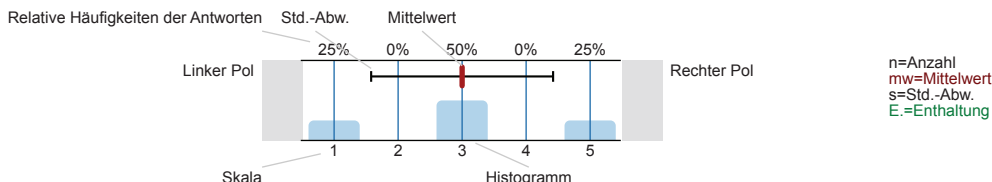


Globalwerte

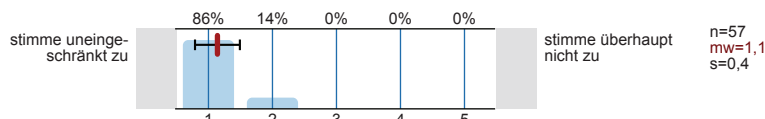
Auswertungsteil der geschlossenen Fragen

Legende

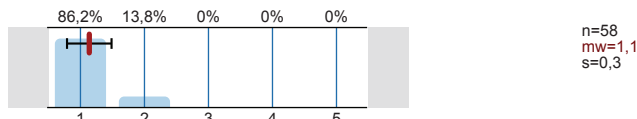
Frage**text**



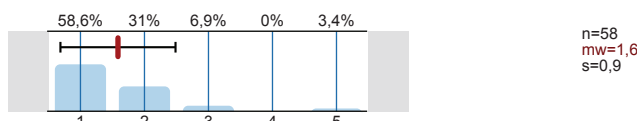
Ich habe bei der Aufnahme die für mich notwendigen Informationen erhalten.



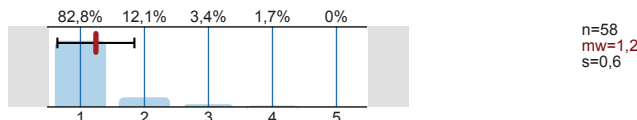
Das Personal hat in der Aufnahmesituation Mitgefühl und Verständnis gezeigt.



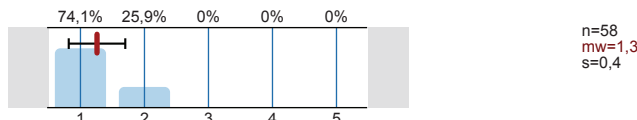
Die Qualität der Mahlzeiten war gut.



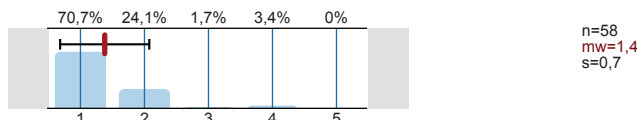
Die Räumlichkeiten (z. B. Ausstattung, Zimmergröße, Flure) haben zu meinem Wohlbefinden beigetragen.



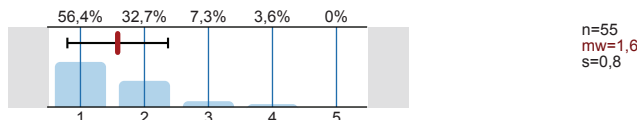
Ich habe genug Informationen bekommen, um eine Krankheit zu verstehen.



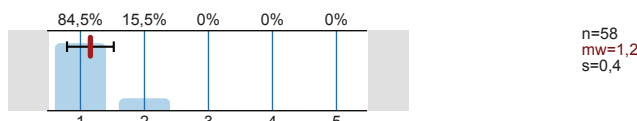
Sauberkeit und Hygiene auf der Station waren gut.



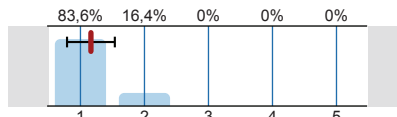
Ich habe genug Informationen über Wirkungen und Nebenwirkungen der Medikamente bekommen.
(Falls keine Medikamente erhalten:
O trifft nicht zu)



Ich habe genug Informationen zu meiner Operation bekommen.
(Falls keine Operation durchgeführt:
O trifft nicht zu)

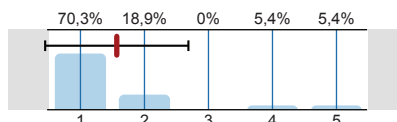


Meine Ziele und Wünsche zum Verlauf der Behandlung wurden berücksichtigt.



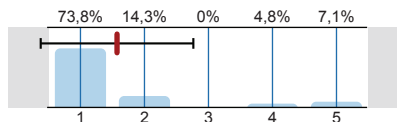
n=55
mw=1,2
s=0,4

Meine Anregungen wurden ernst genommen.
(Falls keine Anregung:
O trifft nicht zu)



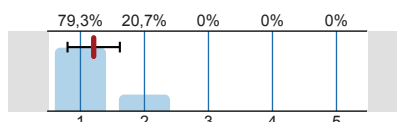
n=37
mw=1,6
s=1,1

Meine Beschwerden wurden ernst genommen.
(Falls keine Beschwerden:
O trifft nicht zu)



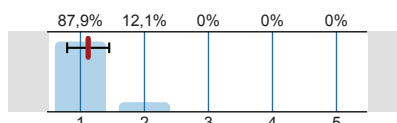
n=42
mw=1,6
s=1,2

Das ärztliche und/oder therapeutische Personal war für mich im erforderlichen Umfang zu sprechen.



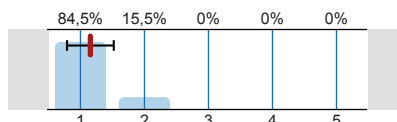
n=58
mw=1,2
s=0,4

Das mich behandelnde Personal machte einen kompetenten und fachkundigen Eindruck.



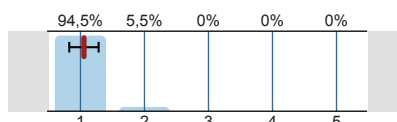
n=58
mw=1,1
s=0,3

Die Zusammenarbeit des Personals im Behandlungsteam war gut.



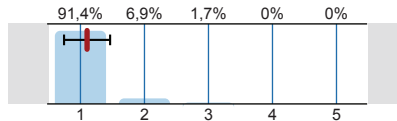
n=58
mw=1,2
s=0,4

Die Fortsetzung meiner Behandlung nach der Entlassung wurde rechtzeitig eingeleitet.
(Falls nicht erforderlich:
O trifft nicht zu)



n=55
mw=1,1
s=0,2

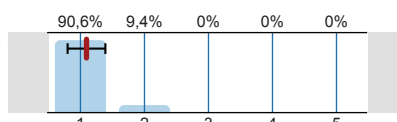
Auf der Station gab es einen freundlichen und angenehmen Umgang miteinander.



n=58
mw=1,1
s=0,4

Das Personal hat meine persönlichen Rechte geachtet.

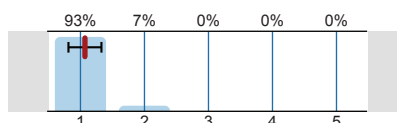
stimme uneingeschränkt zu



stimme überhaupt nicht zu

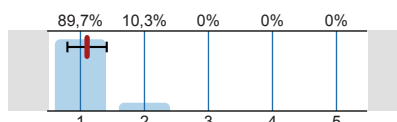
n=53
mw=1,1
s=0,3

Das Personal hat meine Privat- und Intimsphäre respektiert.



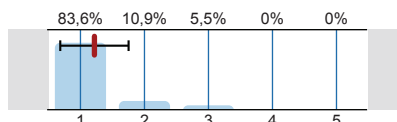
n=57
mw=1,1
s=0,3

Die Behandlung meiner körperlichen Erkrankungen ist kompetent und fachkundig durchgeführt worden.



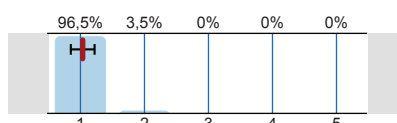
n=58
mw=1,1
s=0,3

Mir geht es nach der Behandlung in der Klinik besser.



n=55
mw=1,2
s=0,5

Auch wenn ich die Wahl eines anderen Krankenhauses hätte, würde ich diese Klinik wieder in Anspruch nehmen.



n=57
mw=1
s=0,2

Hier noch einige anonyme Angaben zu Ihrer Person:

Ihr Alter



Ihr Geschlecht

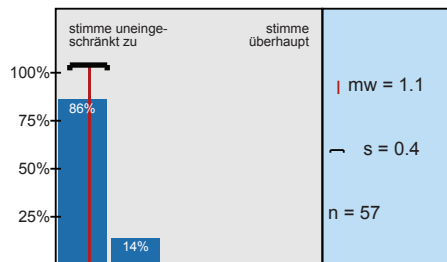


Station

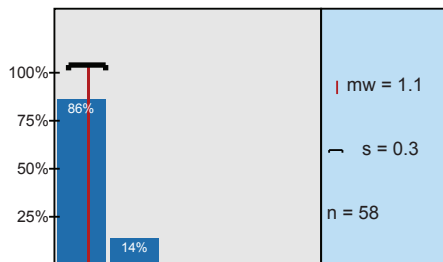


Histogramme zu den Skalafragen

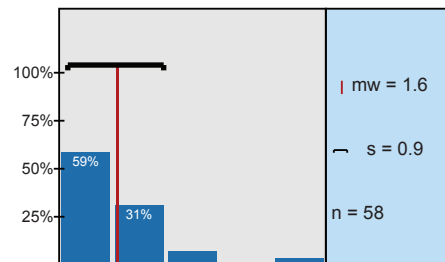
Ich habe bei der Aufnahme die für mich notwendigen Informationen erhalten.



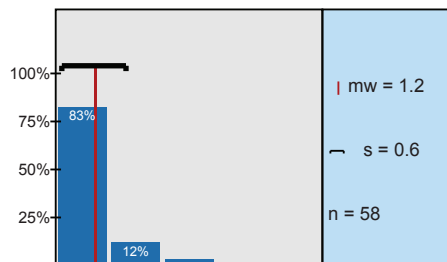
Das Personal hat in der Aufnahmesituation Mitgefühl und Verständnis gezeigt.



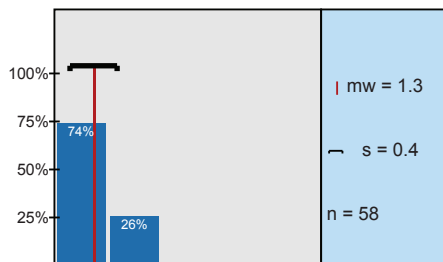
Die Qualität der Mahlzeiten war gut.



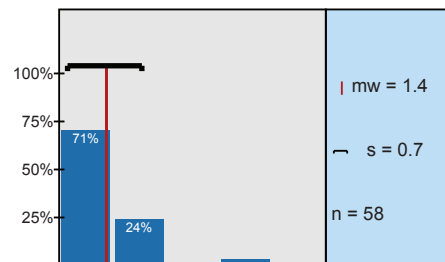
Die Räumlichkeiten (z. B. Ausstattung, Zimmergröße, Flure) haben zu meinem Wohlbefinden beigetragen.



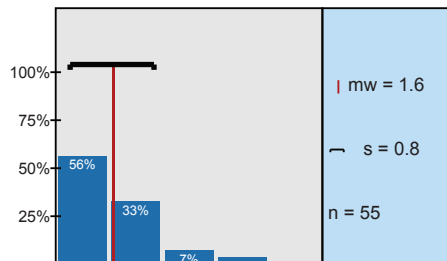
Ich habe genug Informationen bekommen, um eine Krankheit zu verstehen.



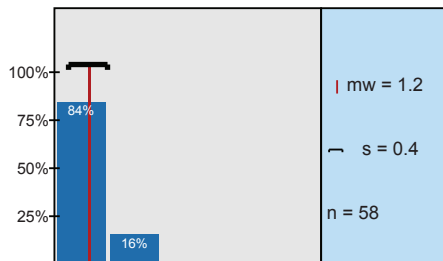
Sauberkeit und Hygiene auf der Station waren gut.



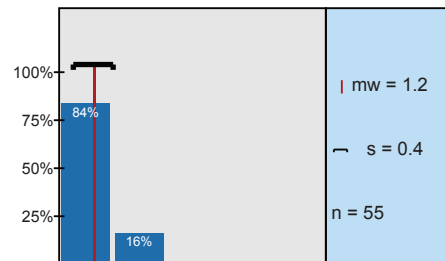
Ich habe genug Informationen über Wirkungen und Nebenwirkungen der Medikamente bekommen.



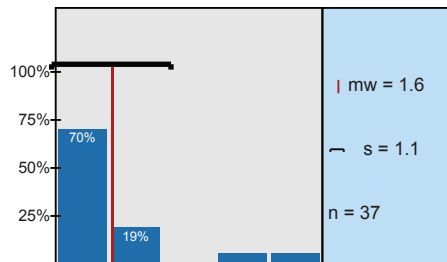
Ich habe genug Informationen zu meiner Operation bekommen.



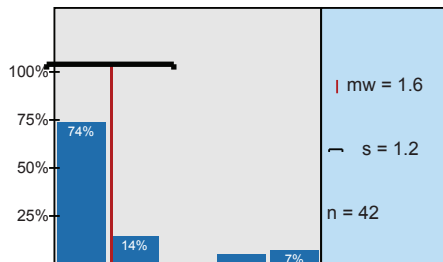
Meine Ziele und Wünsche zum Verlauf der Behandlung wurden berücksichtigt.



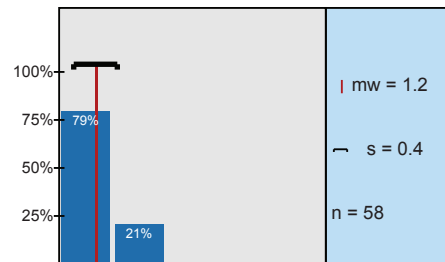
Meine Anregungen wurden ernst genommen. (Falls keine Anregung:)



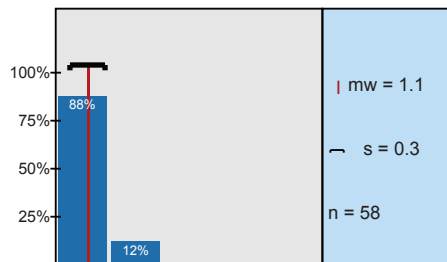
Meine Beschwerden wurden ernst genommen. (Falls keine Beschwerden:)



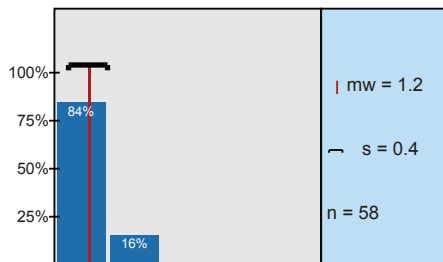
Das ärztliche und/oder therapeutische Personal war für mich im erforderlichen Umfang zu sprechen.



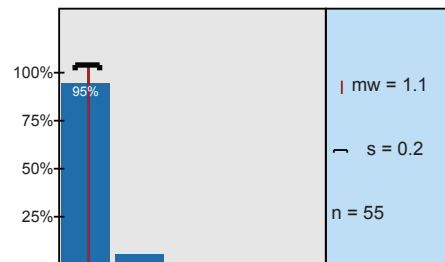
Das mich behandelnde Personal machte einen kompetenten und fachkundigen Eindruck.



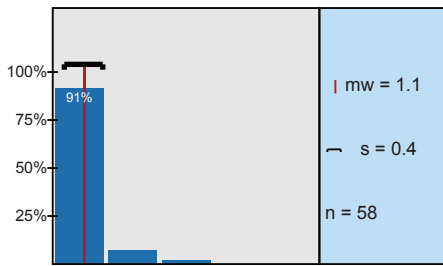
Die Zusammenarbeit des Personals im Behandlungsteam war gut.



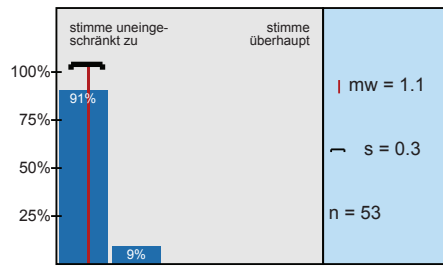
Die Fortsetzung meiner Behandlung nach der Entlassung wurde rechtzeitig eingeleitet.



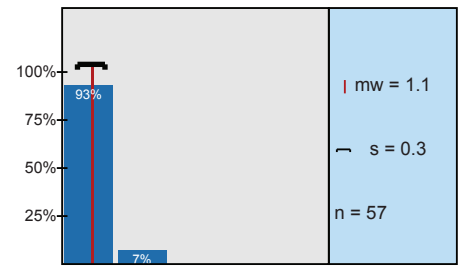
Auf der Station gab es einen freundlichen und angenehmen Umgang miteinander.



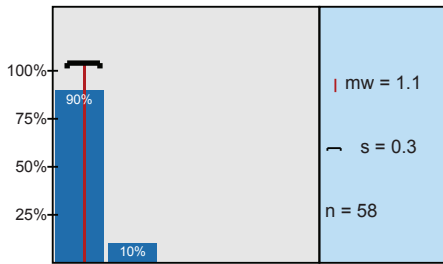
Das Personal hat meine persönlichen Rechte geachtet.



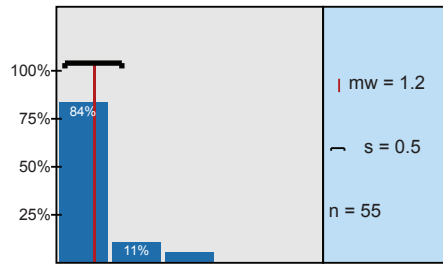
Das Personal hat meine Privat- und Intimsphäre respektiert.



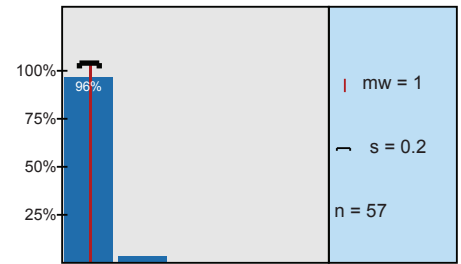
Die Behandlung meiner körperlichen Erkrankungen ist kompetent und fachkundig durchgeführt worden.



Mir geht es nach der Behandlung in der Klinik besser.



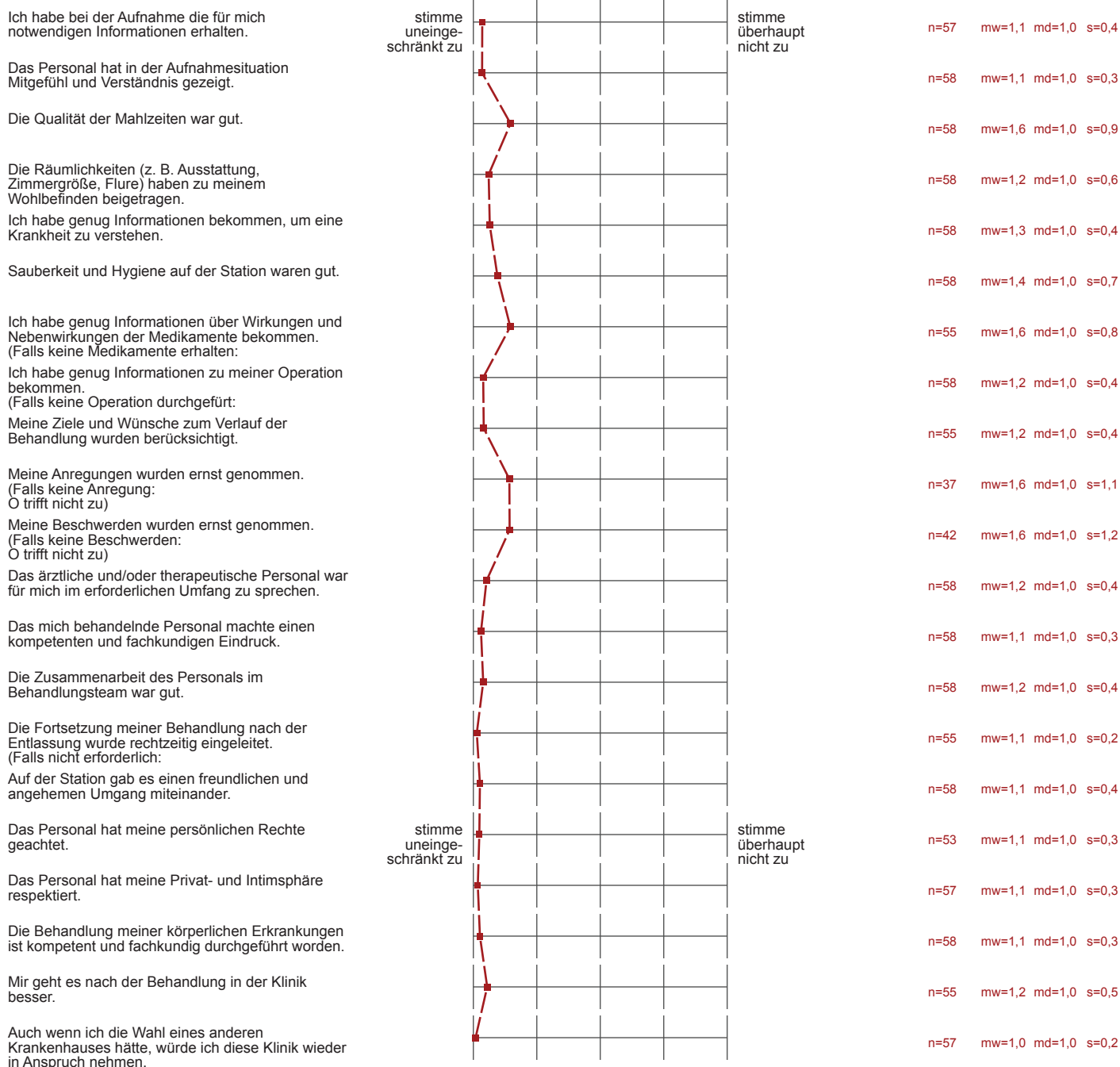
Auch wenn ich die Wahl eines anderen Krankenhauses hätte, würde ich diese Klinik wieder



Profilinie

Zusammenstellung: Gesamt

Verwendete Werte in der Profillinie: Mittelwert



Auswertungsteil der offenen Fragen

Was sollten wir Ihrer Meinung nach im Krankenhaus verbessern? --> Pro Feld bitte nur einen Punkt!

- Ablagefläche im Bad zu wenig und Mülleimer zu klein.
- An den verlängerten Wochenenden lässt die Sauberkeit im Sanitätsbereich zu wünschen übrig (z. B. Ostern)
- Antirutschfolie für Duschtassen.
- Autos fahren zu schnell.
- Bei der Medikamentenerstvergabe sollte der Name des Wirkstoffs des Produktes genannt werden, dann kann man bei bekannter Unverträglichkeit schneller reagieren.
- Bessere Sitzmöglichkeiten für Hüft-OP-Patienten auf der Terasse.
- Der Mülleimer im Bad sollte etwas höher sein.
- Die Plastik-Lagerungskeile im Bett sollten Bezüge aus Stoff haben.
- Es war genügend Personal da (Azubi), deshalb Zeit für Zuwendung und kurzen Austausch und Gespräche.
- Glasablage im Bad wird nicht geputzt wenn Sachen drauf stehen.
- Hätte gerne gewusst wer meine OP durchgeführt hat.
- Ich bedanke mich ganz herzlich bei allen Mitarbeitern.
- Ich empfehle die Klinik weiter.
- Ich war im April 2012 schonmal hier. Das Essen hat seitdem schwer nachgelassen, es ist aber noch befriedigend. Auf meine Allergien wird nicht eingegangen.
- Physiotherapie scheint unterbesetzt. Individuelle Therapie am Patient ausbaufähig (z. B. Lockern der Muskulatur)
- Putzfrau nimmt einen "Mop" für Bad und Zimmer.
- Schrift auf Namensschildern etwas größer.
- Therapeutisches Personal.
- Vielleicht noch das ein odere andere Bild in Zimmern aufhängen.
- WC- und Duschaum.
- Zimmerausstattung trist (nur 1 Bild). Mut zur Farbe! Es fehlt ein Kühlschrank.

Was sollten wir Ihrer Meinung nach im Krankenhaus verbessern?

- Badezimmer-Mülleimer ist für Hüft-Patienten zu niedrig.
- Das Putzpersonal sollte im Bad immer alles dorthin zurück stellen wo es war (z. B. Mülleimer etc.)
- Das eiskalte Brot beim Abendessen. Tipp der Krankenschwester hierzu: Legen Sie es auf die Heizung.
- Ein Bett mit Hydraulik wäre gut.
- Ein Haare-Waschbecken wie beim Friseur wäre toll da das Haarewaschen ein großer! Schritt zur Genesung ist.
- Standards erstellen für die Blutdruckmessung.

Was sollten wir Ihrer Meinung nach im Krankenhaus verbessern?

- Ein dickes Dankeschön an alle.
- Für einen Patienten im Rollstuhl mit gestrecktem Bein ist es nicht möglich an das Handwaschbecken zu kommen.
- Toilettenbürste ist kaum zu erreichen.

Station 4-5

Erfasste Fragebögen = 24

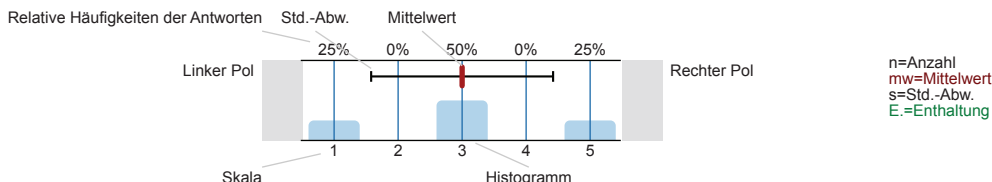


Globalwerte

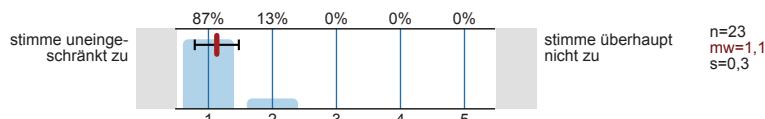
Auswertungsteil der geschlossenen Fragen

Legende

Frage**text**



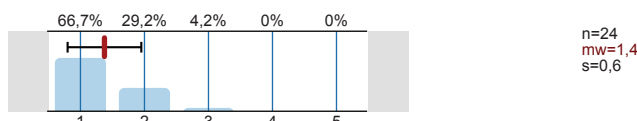
Ich habe bei der Aufnahme die für mich notwendigen Informationen erhalten.



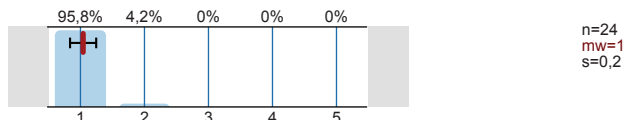
Das Personal hat in der Aufnahmesituation Mitgefühl und Verständnis gezeigt.



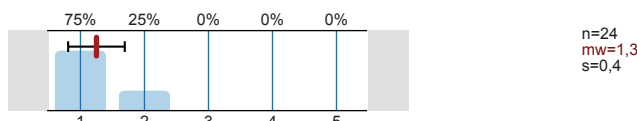
Die Qualität der Mahlzeiten war gut.



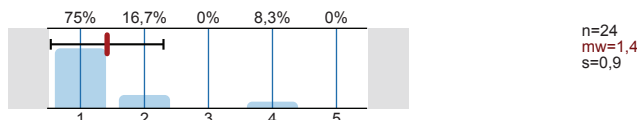
Die Räumlichkeiten (z. B. Ausstattung, Zimmergröße, Flure) haben zu meinem Wohlbefinden beigetragen.



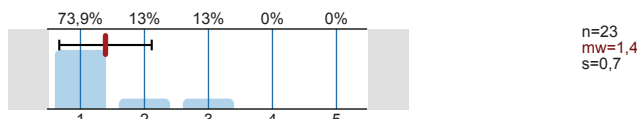
Ich habe genug Informationen bekommen, um eine Krankheit zu verstehen.



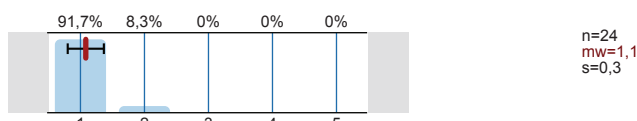
Sauberkeit und Hygiene auf der Station waren gut.



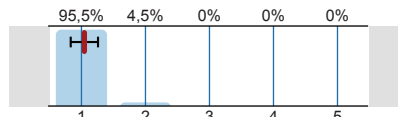
Ich habe genug Informationen über Wirkungen und Nebenwirkungen der Medikamente bekommen.
(Falls keine Medikamente erhalten:
O trifft nicht zu)



Ich habe genug Informationen zu meiner Operation bekommen.
(Falls keine Operation durchgeführt:
O trifft nicht zu)

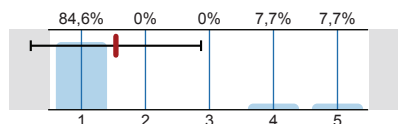


Meine Ziele und Wünsche zum Verlauf der Behandlung wurden berücksichtigt.



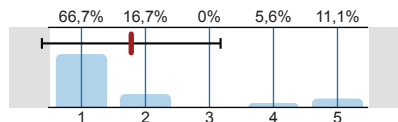
n=22
mw=1
s=0,2

Meine Anregungen wurden ernst genommen.
(Falls keine Anregung:
O trifft nicht zu)



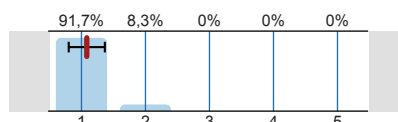
n=13
mw=1,5
s=1,3

Meine Beschwerden wurden ernst genommen.
(Falls keine Beschwerden:
O trifft nicht zu)



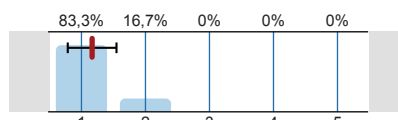
n=18
mw=1,8
s=1,4

Das ärztliche und/oder therapeutische Personal war für mich im erforderlichen Umfang zu sprechen.



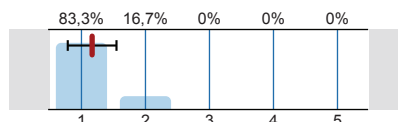
n=24
mw=1,1
s=0,3

Das mich behandelnde Personal machte einen kompetenten und fachkundigen Eindruck.



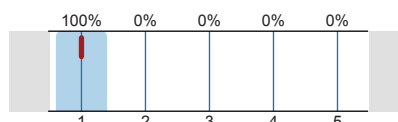
n=24
mw=1,2
s=0,4

Die Zusammenarbeit des Personals im Behandlungsteam war gut.



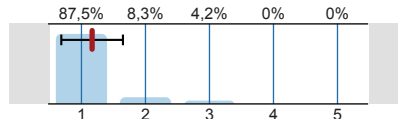
n=24
mw=1,2
s=0,4

Die Fortsetzung meiner Behandlung nach der Entlassung wurde rechtzeitig eingeleitet.
(Falls nicht erforderlich:
O trifft nicht zu)



n=23
mw=1
s=0

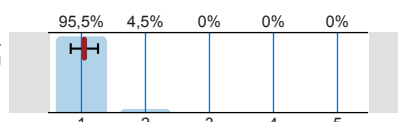
Auf der Station gab es einen freundlichen und angenehmen Umgang miteinander.



n=24
mw=1,2
s=0,5

Das Personal hat meine persönlichen Rechte geachtet.

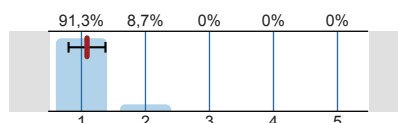
stimme uneingeschränkt zu



stimme überhaupt nicht zu

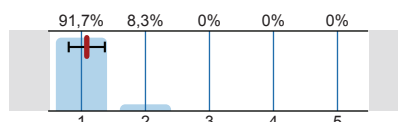
n=22
mw=1
s=0,2

Das Personal hat meine Privat- und Intimsphäre respektiert.



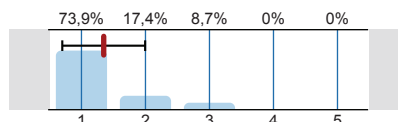
n=23
mw=1,1
s=0,3

Die Behandlung meiner körperlichen Erkrankungen ist kompetent und fachkundig durchgeführt worden.



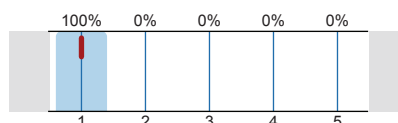
n=24
mw=1,1
s=0,3

Mir geht es nach der Behandlung in der Klinik besser.



n=23
mw=1,3
s=0,6

Auch wenn ich die Wahl eines anderen Krankenhauses hätte, würde ich diese Klinik wieder in Anspruch nehmen.



n=24
mw=1
s=0

Hier noch einige anonyme Angaben zu Ihrer Person:

Ihr Alter



Ihr Geschlecht

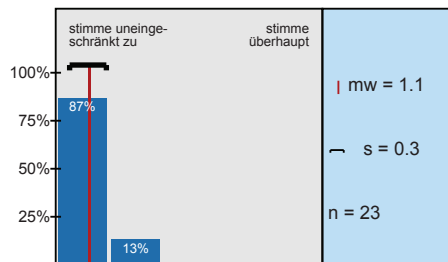


Station

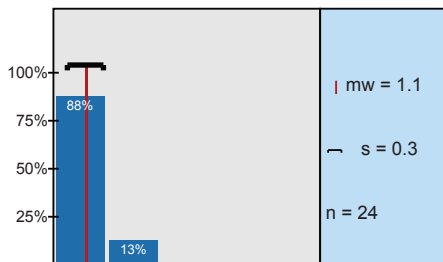


Histogramme zu den Skalafragen

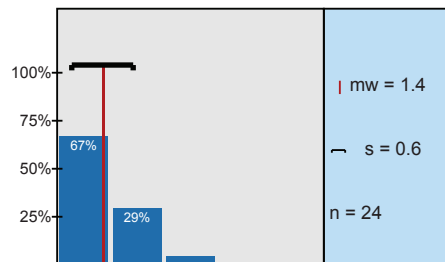
Ich habe bei der Aufnahme die für mich notwendigen Informationen erhalten.



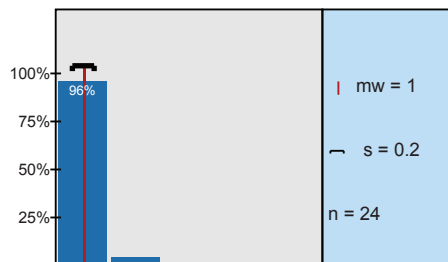
Das Personal hat in der Aufnahmesituation Mitgefühl und Verständnis gezeigt.



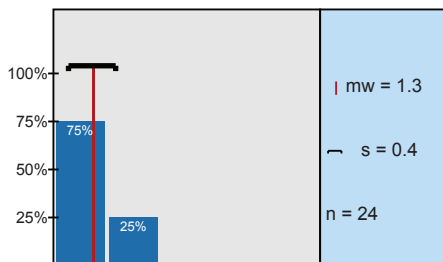
Die Qualität der Mahlzeiten war gut.



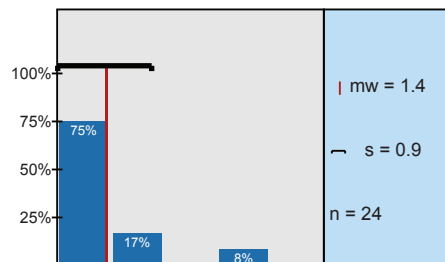
Die Räumlichkeiten (z. B. Ausstattung, Zimmergröße, Flure) haben zu meinem Wohlbefinden beigetragen.



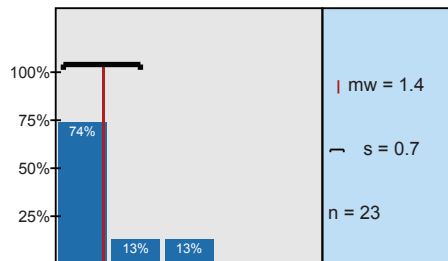
Ich habe genug Informationen bekommen, um eine Krankheit zu verstehen.



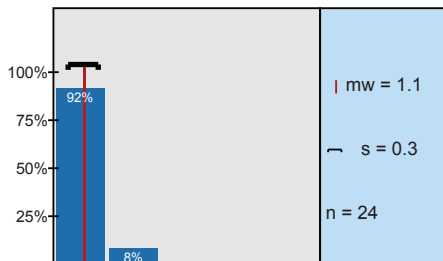
Sauberkeit und Hygiene auf der Station waren gut.



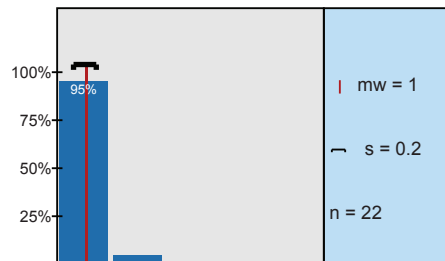
Ich habe genug Informationen über Wirkungen und Nebenwirkungen der Medikamente bekommen.



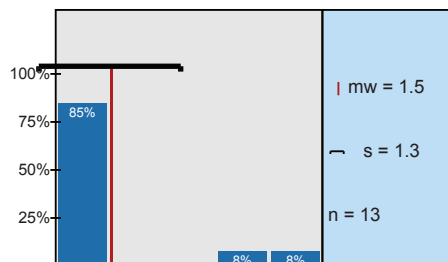
Ich habe genug Informationen zu meiner Operation bekommen.



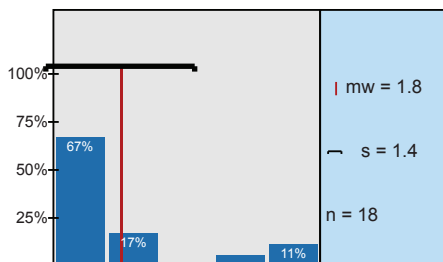
Meine Ziele und Wünsche zum Verlauf der Behandlung wurden berücksichtigt.



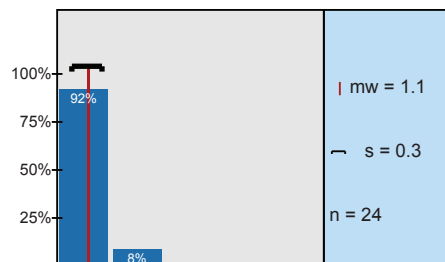
Meine Anregungen wurden ernst genommen. (Falls keine Anregung:



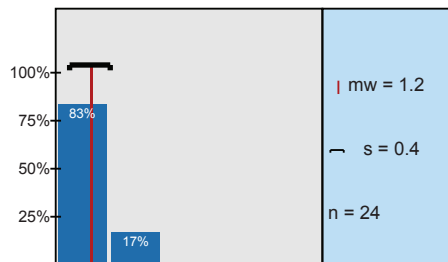
Meine Beschwerden wurden ernst genommen. (Falls keine Beschwerden:



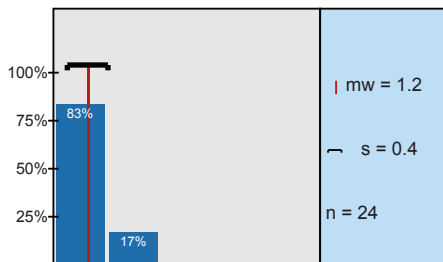
Das ärztliche und/oder therapeutische Personal war für mich im erforderlichen Umfang zu sprechen.



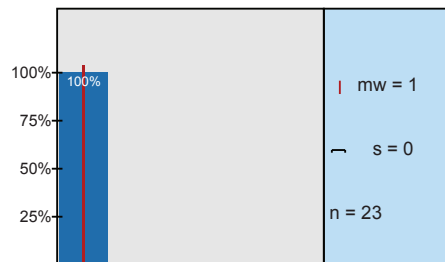
Das mich behandelnde Personal machte einen kompetenten und fachkundigen Eindruck.



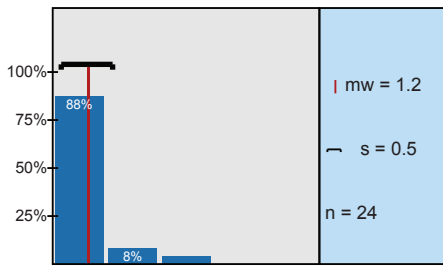
Die Zusammenarbeit des Personals im Behandlungsteam war gut.



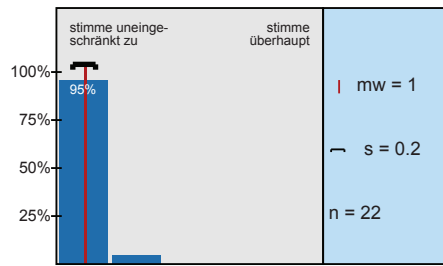
Die Fortsetzung meiner Behandlung nach der Entlassung wurde rechtzeitig eingeleitet.



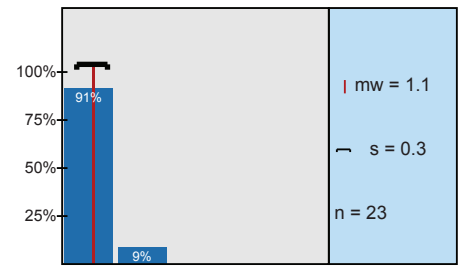
Auf der Station gab es einen freundlichen und angenehmen Umgang miteinander.



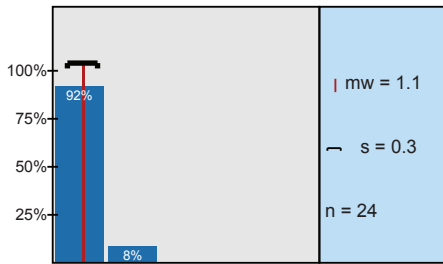
Das Personal hat meine persönlichen Rechte geachtet.



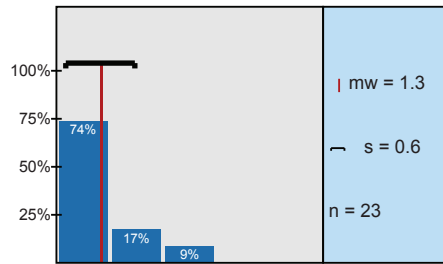
Das Personal hat meine Privat- und Intimsphäre respektiert.



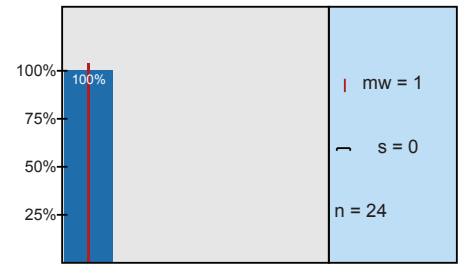
Die Behandlung meiner körperlichen Erkrankungen ist kompetent und fachkundig durchgeführt worden.



Mir geht es nach der Behandlung in der Klinik besser.



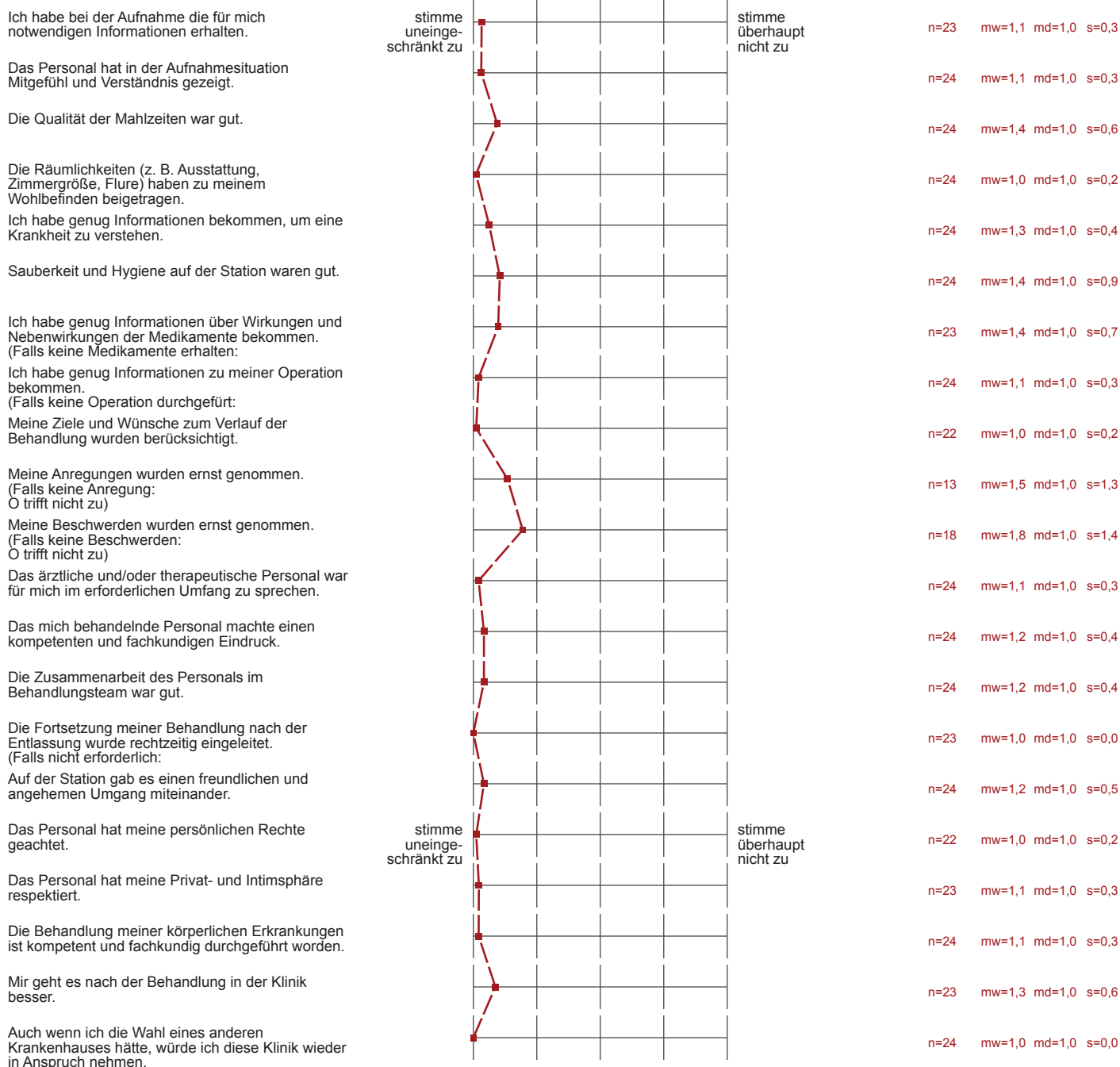
Auch wenn ich die Wahl eines anderen Krankenhauses hätte, würde ich diese Klinik wieder besuchen.



Profillinie

Untergruppe: Station 4-5

Verwendete Werte in der Profillinie: Mittelwert



Auswertungsteil der offenen Fragen

Was sollten wir Ihrer Meinung nach im Krankenhaus verbessern? --> Pro Feld bitte nur einen Punkt!

- Ablagefläche im Bad zu wenig und Mülleimer zu klein.
- Es war genügend Personal da (Azubi), deshalb Zeit für Zuwendung und kurzen Austausch und Gespräche.
- Ich war im April 2012 schonmal hier. Das Essen hat seitdem schwer nachgelassen, es ist aber noch befriedigend. Auf meine Allergien wurd nicht eingegangen.
- Physiotherapie scheint unterbesetzt. Individuelle Therapie am Patient ausbaufähig (z. B. Lockern der Muskulatur)
- Putzfrau nimmt einen "Mop" für Bad und Zimmer.

Was sollten wir Ihrer Meinung nach im Krankenhaus verbessern?

- Ein Bett mit Hydraulik wäre gut.

Station 6

Erfasste Fragebögen = 20

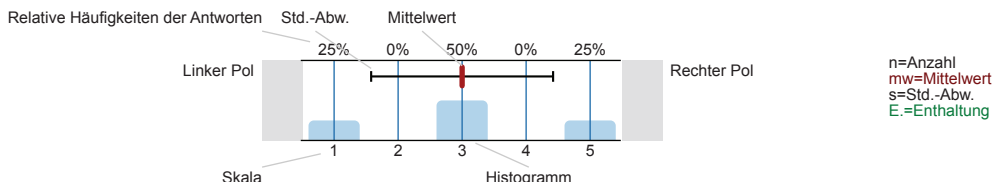


Globalwerte

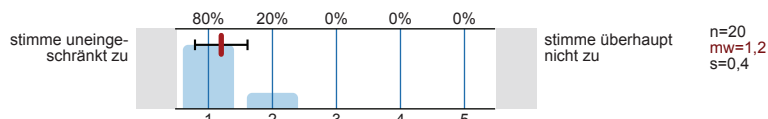
Auswertungsteil der geschlossenen Fragen

Legende

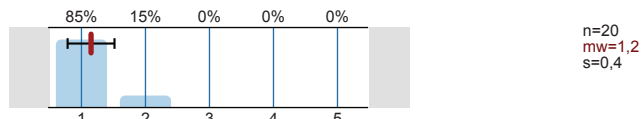
Fragestext



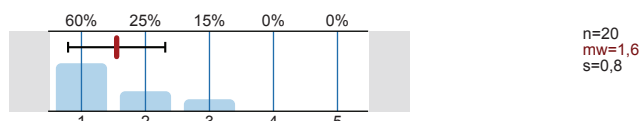
Ich habe bei der Aufnahme die für mich notwendigen Informationen erhalten.



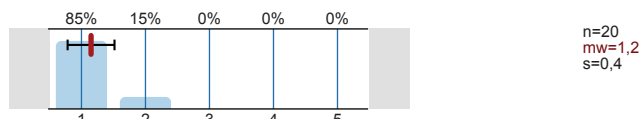
Das Personal hat in der Aufnahmesituation Mitgefühl und Verständnis gezeigt.



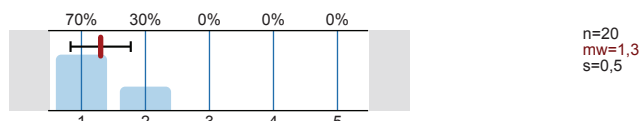
Die Qualität der Mahlzeiten war gut.



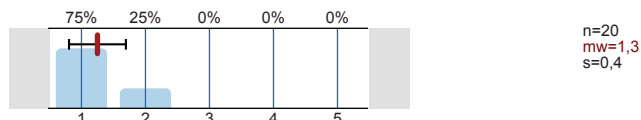
Die Räumlichkeiten (z. B. Ausstattung, Zimmergröße, Flure) haben zu meinem Wohlbefinden beigetragen.



Ich habe genug Informationen bekommen, um eine Krankheit zu verstehen.



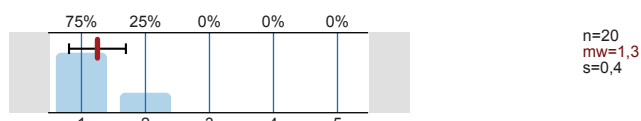
Sauberkeit und Hygiene auf der Station waren gut.



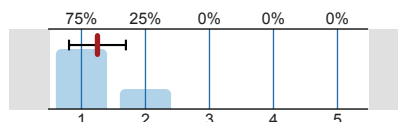
Ich habe genug Informationen über Wirkungen und Nebenwirkungen der Medikamente bekommen.
(Falls keine Medikamente erhalten:
O trifft nicht zu)



Ich habe genug Informationen zu meiner Operation bekommen.
(Falls keine Operation durchgeführt:
O trifft nicht zu)

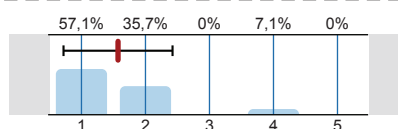


Meine Ziele und Wünsche zum Verlauf der Behandlung wurden berücksichtigt.



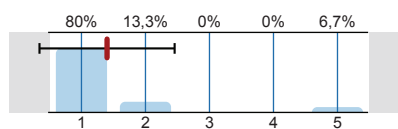
n=20
mw=1,3
s=0,4

Meine Anregungen wurden ernst genommen.
(Falls keine Anregung:
O trifft nicht zu)



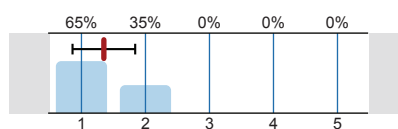
n=14
mw=1,6
s=0,9

Meine Beschwerden wurden ernst genommen.
(Falls keine Beschwerden:
O trifft nicht zu)



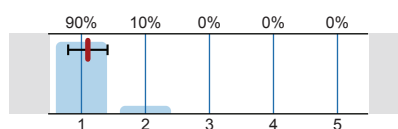
n=15
mw=1,4
s=1,1

Das ärztliche und/oder therapeutische Personal war für mich im erforderlichen Umfang zu sprechen.



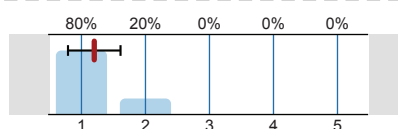
n=20
mw=1,4
s=0,5

Das mich behandelnde Personal machte einen kompetenten und fachkundigen Eindruck.



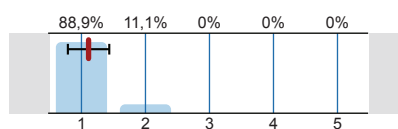
n=20
mw=1,1
s=0,3

Die Zusammenarbeit des Personals im Behandlungsteam war gut.



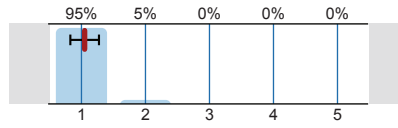
n=20
mw=1,2
s=0,4

Die Fortsetzung meiner Behandlung nach der Entlassung wurde rechtzeitig eingeleitet.
(Falls nicht erforderlich:
O trifft nicht zu)



n=18
mw=1,1
s=0,3

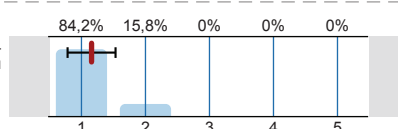
Auf der Station gab es einen freundlichen und angenehmen Umgang miteinander.



n=20
mw=1,1
s=0,2

Das Personal hat meine persönlichen Rechte geachtet.

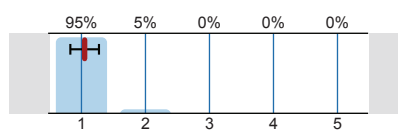
stimme uneingeschränkt zu



stimme überhaupt nicht zu

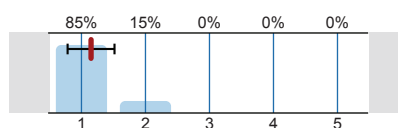
n=19
mw=1,2
s=0,4

Das Personal hat meine Privat- und Intimsphäre respektiert.



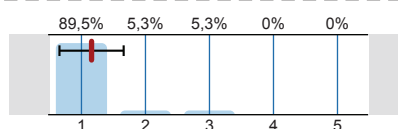
n=20
mw=1,1
s=0,2

Die Behandlung meiner körperlichen Erkrankungen ist kompetent und fachkundig durchgeführt worden.



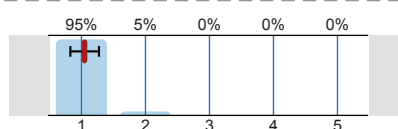
n=20
mw=1,2
s=0,4

Mir geht es nach der Behandlung in der Klinik besser.



n=19
mw=1,2
s=0,5

Auch wenn ich die Wahl eines anderen Krankenhauses hätte, würde ich diese Klinik wieder in Anspruch nehmen.



n=20
mw=1,1
s=0,2

Hier noch einige anonyme Angaben zu Ihrer Person:

Ihr Alter



Ihr Geschlecht

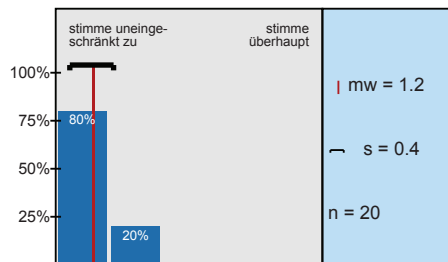


Station

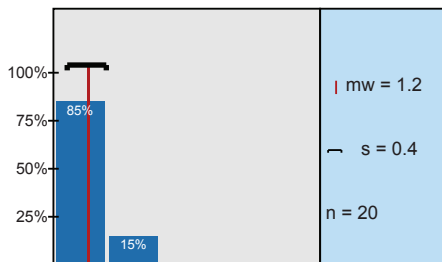


Histogramme zu den Skalafragen

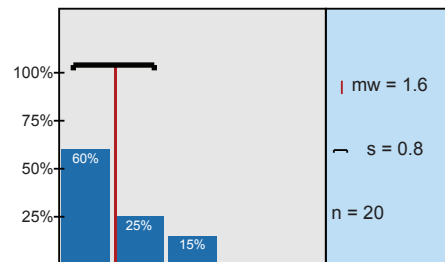
Ich habe bei der Aufnahme die für mich notwendigen Informationen erhalten.



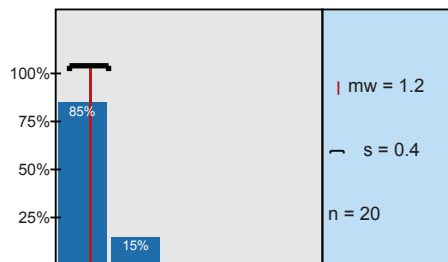
Das Personal hat in der Aufnahmesituation Mitgefühl und Verständnis gezeigt.



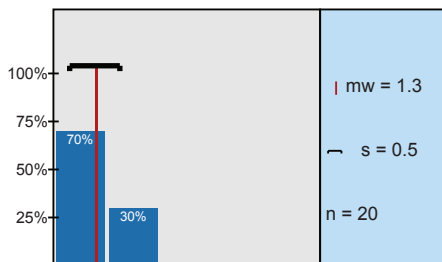
Die Qualität der Mahlzeiten war gut.



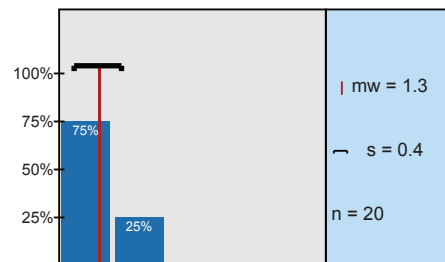
Die Räumlichkeiten (z. B. Ausstattung, Zimmergröße, Flure) haben zu meinem Wohlbefinden beigetragen.



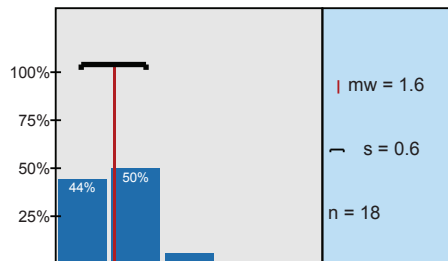
Ich habe genug Informationen bekommen, um eine Krankheit zu verstehen.



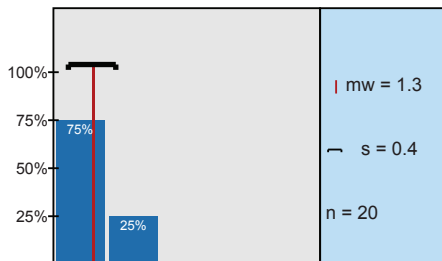
Sauberkeit und Hygiene auf der Station waren gut.



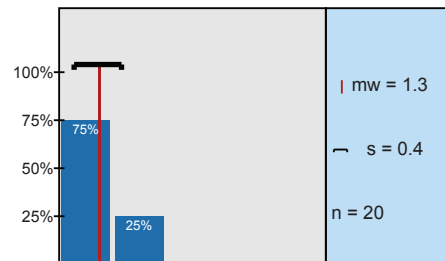
Ich habe genug Informationen über Wirkungen und Nebenwirkungen der Medikamente bekommen.



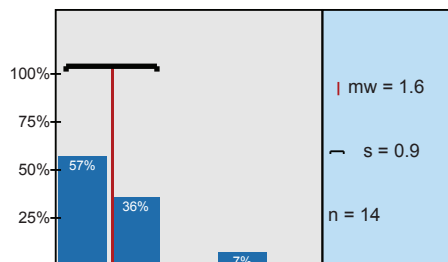
Ich habe genug Informationen zu meiner Operation bekommen.



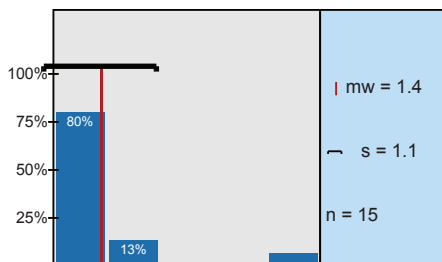
Meine Ziele und Wünsche zum Verlauf der Behandlung wurden berücksichtigt.



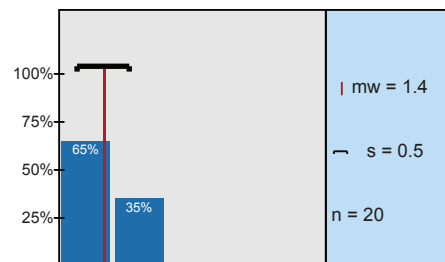
Meine Anregungen wurden ernst genommen. (Falls keine Anregung:)



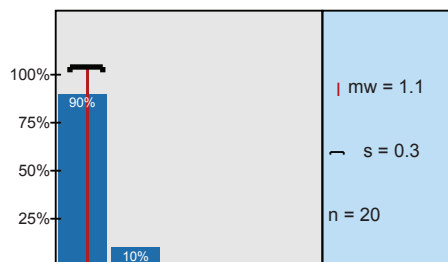
Meine Beschwerden wurden ernst genommen. (Falls keine Beschwerden:)



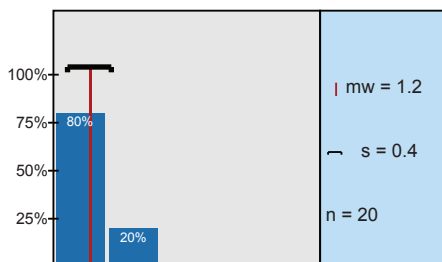
Das ärztliche und/oder therapeutische Personal war für mich im erforderlichen Umfang zu sprechen.



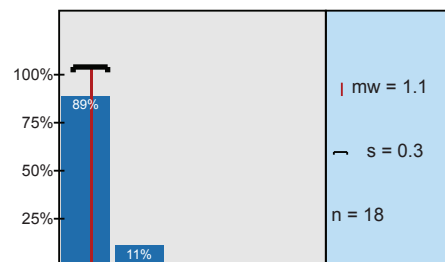
Das mich behandelnde Personal machte einen kompetenten und fachkundigen Eindruck.



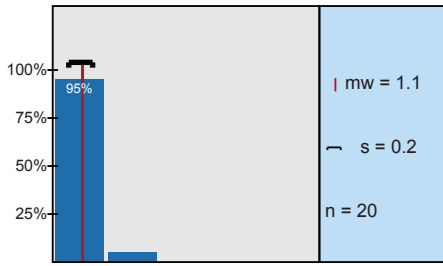
Die Zusammenarbeit des Personals im Behandlungsteam war gut.



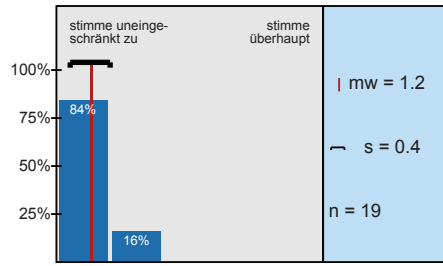
Die Fortsetzung meiner Behandlung nach der Entlassung wurde rechtzeitig eingeleitet.



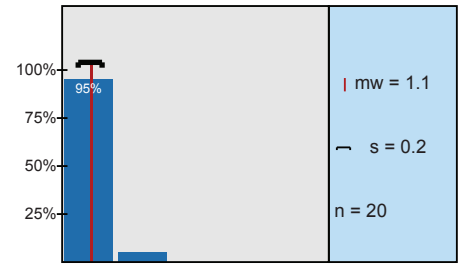
Auf der Station gab es einen freundlichen und angenehmen Umgang miteinander.



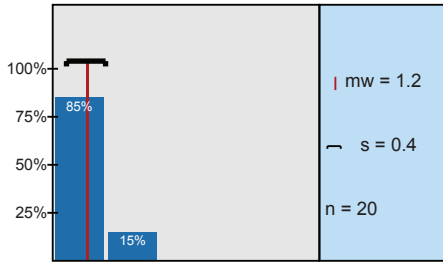
Das Personal hat meine persönlichen Rechte geachtet.



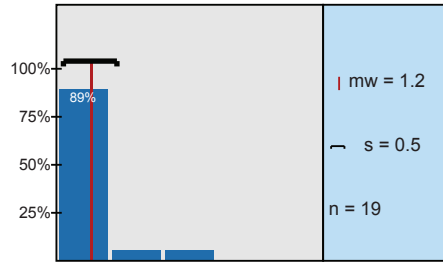
Das Personal hat meine Privat- und Intimsphäre respektiert.



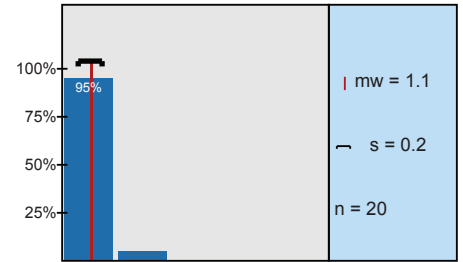
Die Behandlung meiner körperlichen Erkrankungen ist kompetent und fachkundig durchgeführt worden.



Mir geht es nach der Behandlung in der Klinik besser.



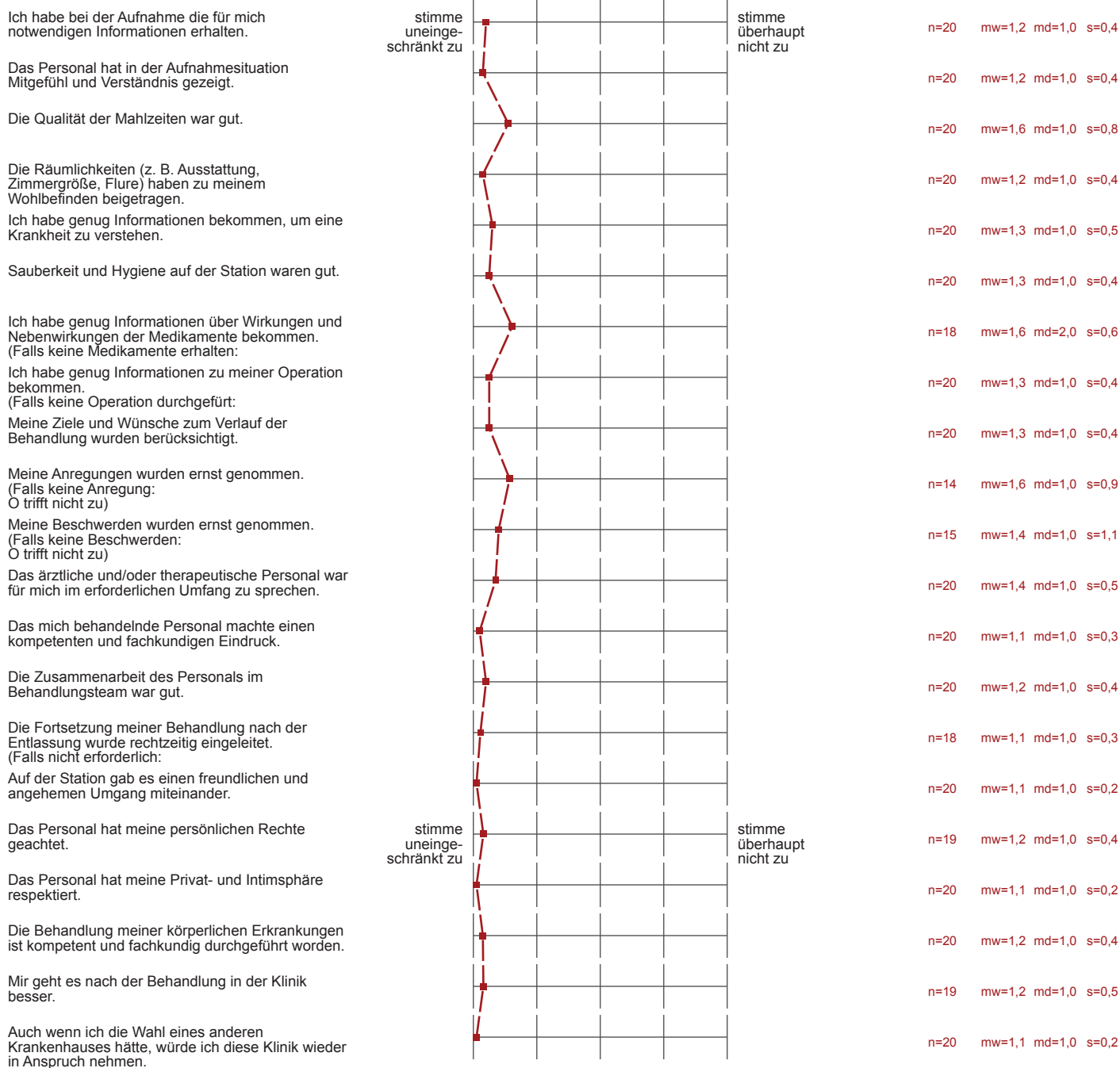
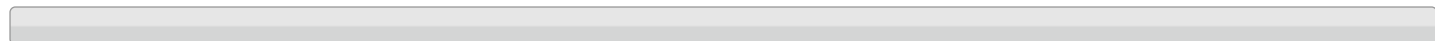
Auch wenn ich die Wahl eines anderen Krankenhauses hätte, würde ich diese Klinik wieder besuchen.



Profillinie

Untergruppe: Station 6

Verwendete Werte in der Profillinie: Mittelwert



Auswertungsteil der offenen Fragen

Was sollten wir Ihrer Meinung nach im Krankenhaus verbessern? --> Pro Feld bitte nur einen Punkt!

- An den verlängerten Wochenenden lässt die Sauberkeit im Sanitätsbereich zu wünschen übrig (z. B. Ostern)
- Autos fahren zu schnell.
- Bei der Medikamentenerstvergabe sollte der Name des Wirkstoffs des Produktes genannt werden, dann kann man bei bekannter Unverträglichkeit schneller reagieren.
- Bessere Sitzmöglichkeiten für Hüft-OP-Patienten auf der Terasse.
- Der Mülleimer im Bad sollte etwas höher sein.
- Glasablage im Bad wird nicht geputzt wenn Sachen drauf stehen.
- Hätte gerne gewusst wer meine OP durchgeführt hat.
- Ich bedanke mich ganz herzlich bei allen Mitarbeitern.
- Schrift auf Namensschildern etwas größer.
- Therapeutisches Personal.

Was sollten wir Ihrer Meinung nach im Krankenhaus verbessern?

- Badezimmer-Mülleimer ist für Hüft-Patienten zu niedrig.
- Das Putzpersonal sollte im Bad immer alles dorthin zurück stellen wo es war (z. B. Mülleimer etc.)

Was sollten wir Ihrer Meinung nach im Krankenhaus verbessern?

- Ein dickes Dankeschön an alle.
- Toilettenbürste ist kaum zu erreichen.

Station 10

Erfasste Fragebögen = 5

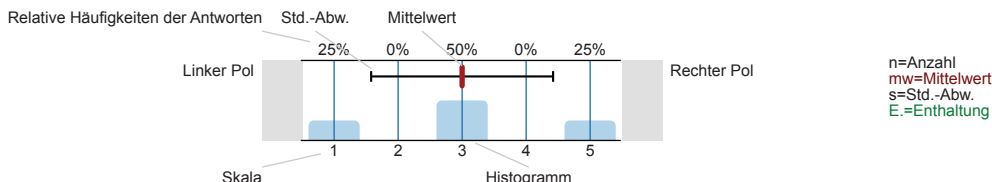


Globalwerte

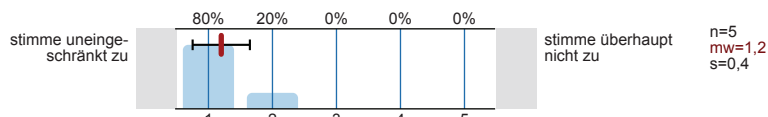
Auswertungsteil der geschlossenen Fragen

Legende

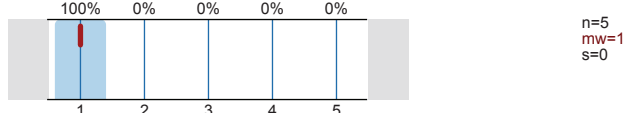
Frage**text**



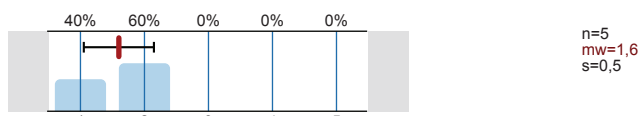
Ich habe bei der Aufnahme die für mich notwendigen Informationen erhalten.



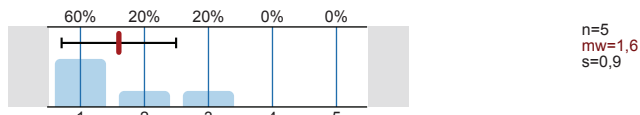
Das Personal hat in der Aufnahmesituation Mitgefühl und Verständnis gezeigt.



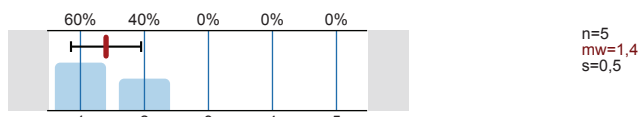
Die Qualität der Mahlzeiten war gut.



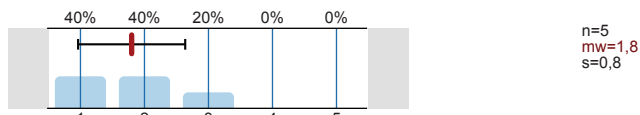
Die Räumlichkeiten (z. B. Ausstattung, Zimmergröße, Flure) haben zu meinem Wohlbefinden beigetragen.



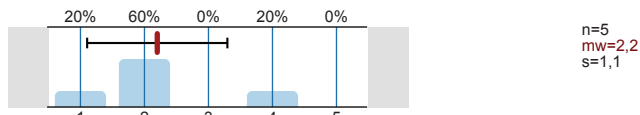
Ich habe genug Informationen bekommen, um eine Krankheit zu verstehen.



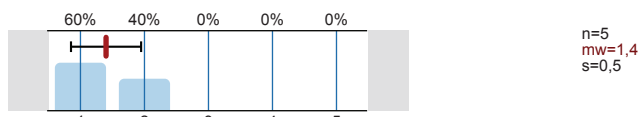
Sauberkeit und Hygiene auf der Station waren gut.



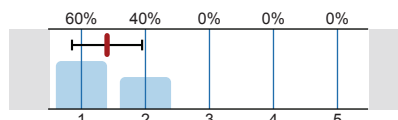
Ich habe genug Informationen über Wirkungen und Nebenwirkungen der Medikamente bekommen.
(Falls keine Medikamente erhalten:
O trifft nicht zu)



Ich habe genug Informationen zu meiner Operation bekommen.
(Falls keine Operation durchgeführt:
O trifft nicht zu)

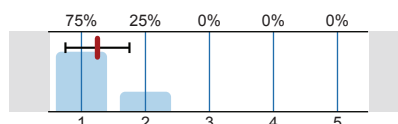


Meine Ziele und Wünsche zum Verlauf der Behandlung wurden berücksichtigt.



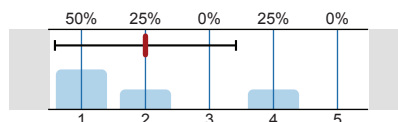
n=5
mw=1,4
s=0,5

Meine Anregungen wurden ernst genommen.
(Falls keine Anregung:
O trifft nicht zu)



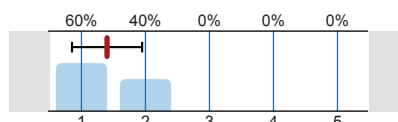
n=4
mw=1,3
s=0,5

Meine Beschwerden wurden ernst genommen.
(Falls keine Beschwerden:
O trifft nicht zu)



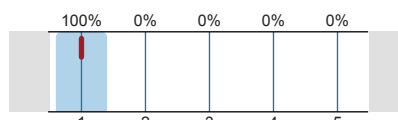
n=4
mw=2
s=1,4

Das ärztliche und/oder therapeutische Personal war für mich im erforderlichen Umfang zu sprechen.



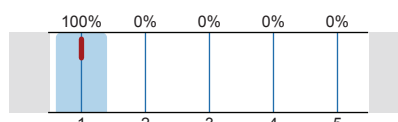
n=5
mw=1,4
s=0,5

Das mich behandelnde Personal machte einen kompetenten und fachkundigen Eindruck.



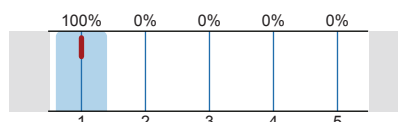
n=5
mw=1
s=0

Die Zusammenarbeit des Personals im Behandlungsteam war gut.



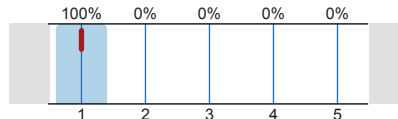
n=5
mw=1
s=0

Die Fortsetzung meiner Behandlung nach der Entlassung wurde rechtzeitig eingeleitet.
(Falls nicht erforderlich:
O trifft nicht zu)



n=5
mw=1
s=0

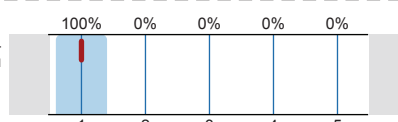
Auf der Station gab es einen freundlichen und angenehmen Umgang miteinander.



n=5
mw=1
s=0

Das Personal hat meine persönlichen Rechte geachtet.

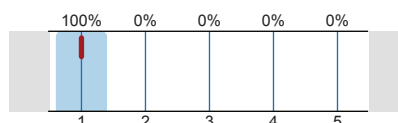
stimme uneingeschränkt zu



stimme überhaupt nicht zu

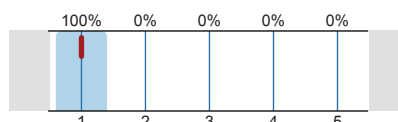
n=4
mw=1
s=0

Das Personal hat meine Privat- und Intimsphäre respektiert.



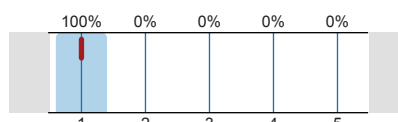
n=5
mw=1
s=0

Die Behandlung meiner körperlichen Erkrankungen ist kompetent und fachkundig durchgeführt worden.



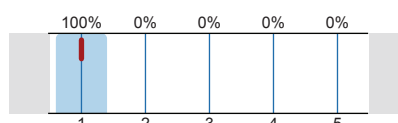
n=5
mw=1
s=0

Mir geht es nach der Behandlung in der Klinik besser.



n=5
mw=1
s=0

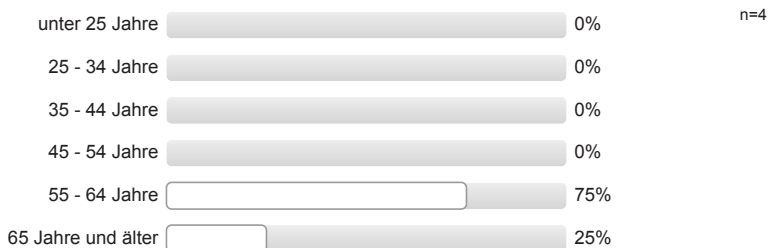
Auch wenn ich die Wahl eines anderen Krankenhauses hätte, würde ich diese Klinik wieder in Anspruch nehmen.



n=4
mw=1
s=0

Hier noch einige anonyme Angaben zu Ihrer Person:

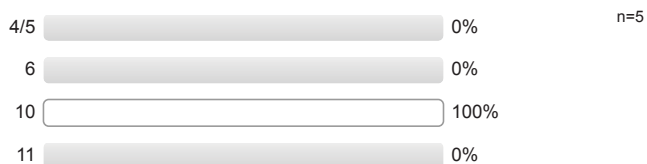
Ihr Alter



Ihr Geschlecht

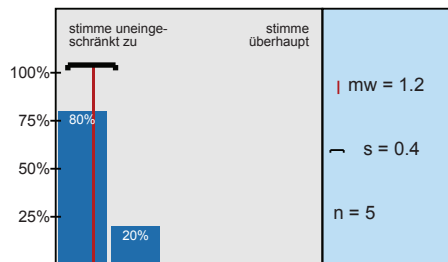


Station

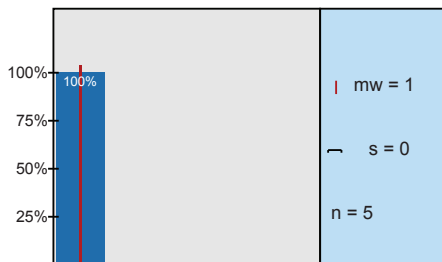


Histogramme zu den Skalafragen

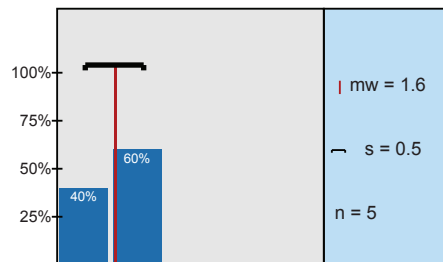
Ich habe bei der Aufnahme die für mich notwendigen Informationen erhalten.



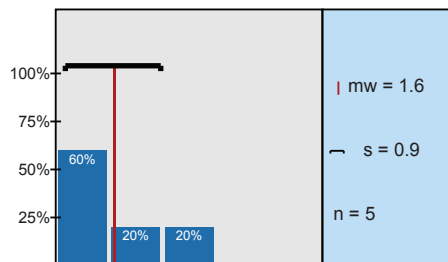
Das Personal hat in der Aufnahmesituation Mitgefühl und Verständnis gezeigt.



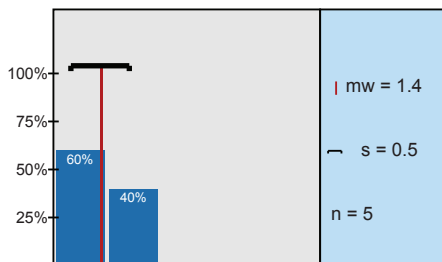
Die Qualität der Mahlzeiten war gut.



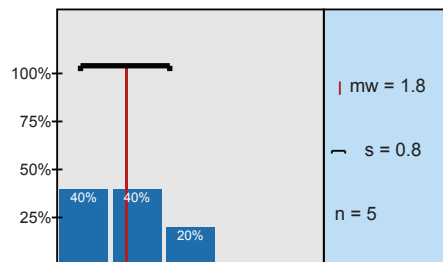
Die Räumlichkeiten (z. B. Ausstattung, Zimmergröße, Flure) haben zu meinem Wohlbefinden beigetragen.



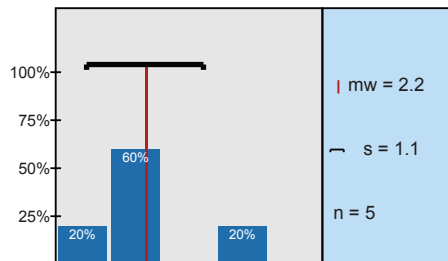
Ich habe genug Informationen bekommen, um eine Krankheit zu verstehen.



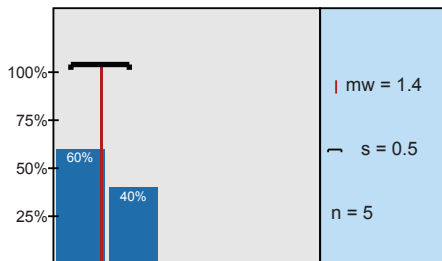
Sauberkeit und Hygiene auf der Station waren gut.



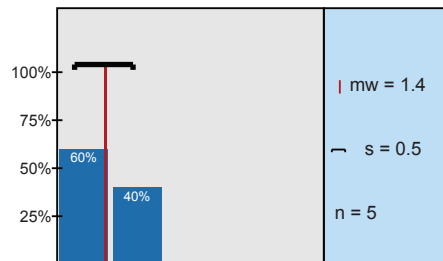
Ich habe genug Informationen über Wirkungen und Nebenwirkungen der Medikamente bekommen.



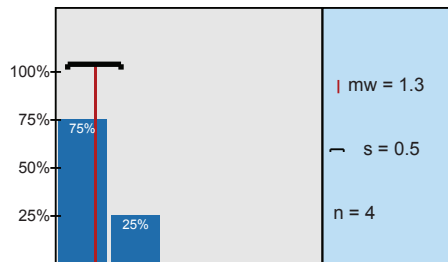
Ich habe genug Informationen zu meiner Operation bekommen.



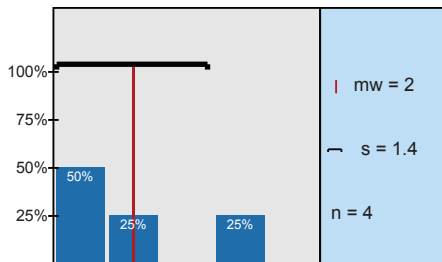
Meine Ziele und Wünsche zum Verlauf der Behandlung wurden berücksichtigt.



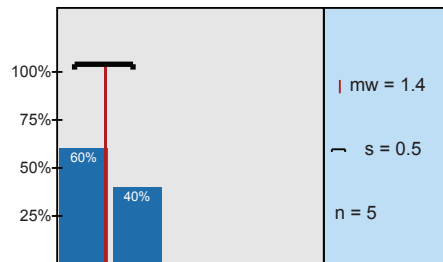
Meine Anregungen wurden ernst genommen. (Falls keine Anregung.)



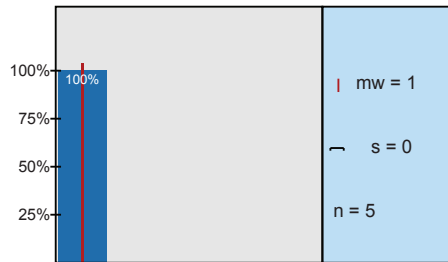
Meine Beschwerden wurden ernst genommen. (Falls keine Beschwerden.)



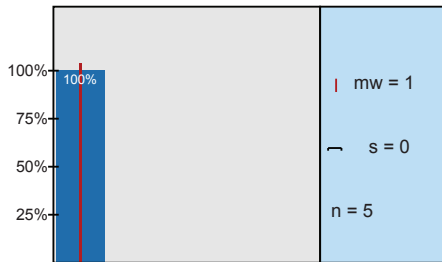
Das ärztliche und/oder therapeutische Personal war für mich im erforderlichen Umfang zu sprechen.



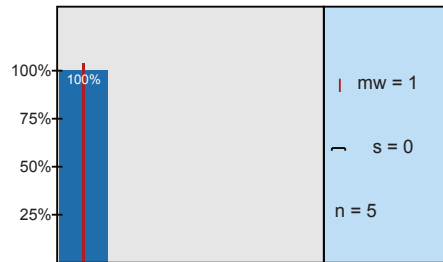
Das mich behandelnde Personal machte einen kompetenten und fachkundigen Eindruck.



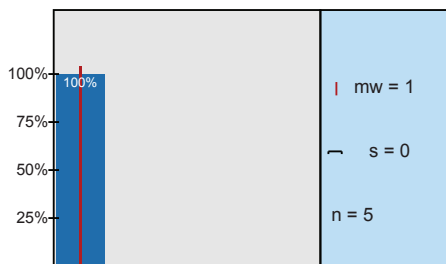
Die Zusammenarbeit des Personals im Behandlungsteam war gut.



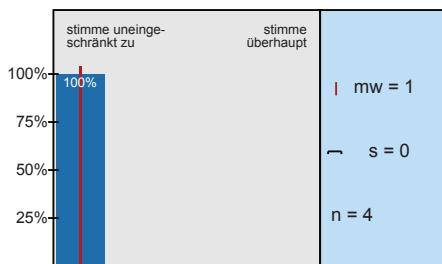
Die Fortsetzung meiner Behandlung nach der Entlassung wurde rechtzeitig eingeleitet.



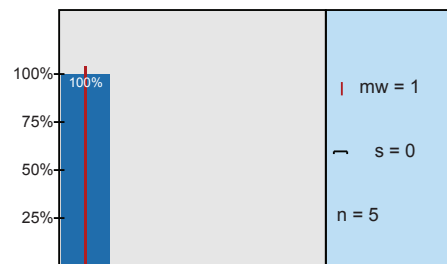
Auf der Station gab es einen freundlichen und angenehmen Umgang miteinander.



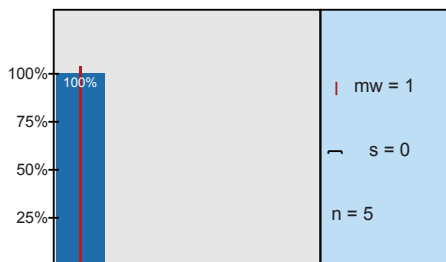
Das Personal hat meine persönlichen Rechte geachtet.



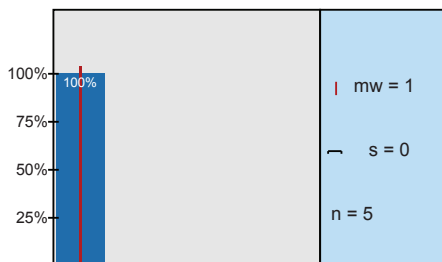
Das Personal hat meine Privat- und Intimsphäre respektiert.



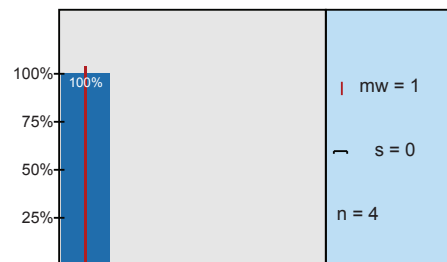
Die Behandlung meiner körperlichen Erkrankungen ist kompetent und fachkundig durchgeführt worden.



Mir geht es nach der Behandlung in der Klinik besser.



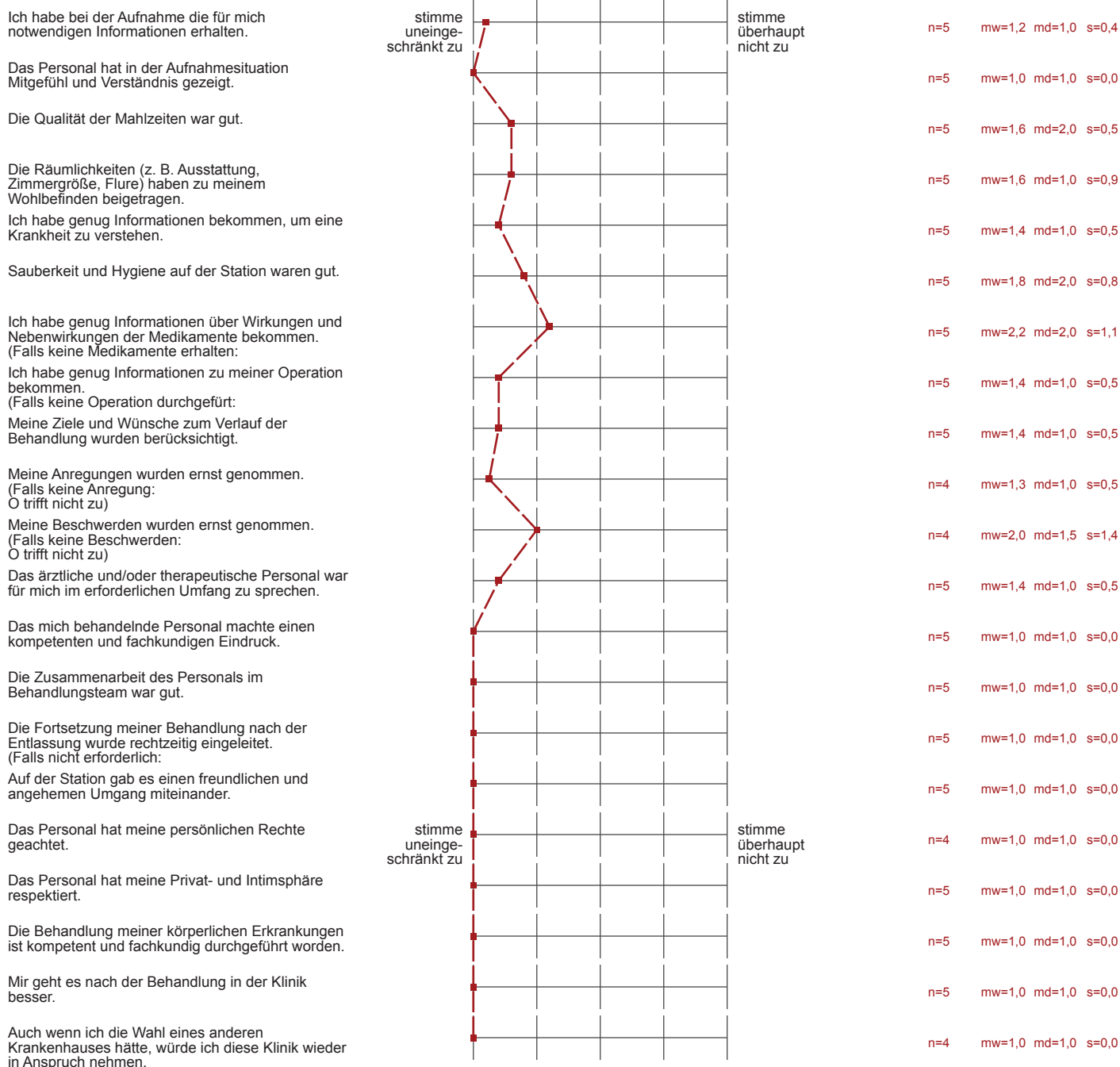
Auch wenn ich die Wahl eines anderen Krankenhauses hätte, würde ich diese Klinik wieder



Profilinie

Untergruppe: Station 10

Verwendete Werte in der Profillinie: Mittelwert



Auswertungsteil der offenen Fragen

Was sollten wir Ihrer Meinung nach im Krankenhaus verbessern? --> Pro Feld bitte nur einen Punkt!

- Die Plastik-Lagerungskeile im Bett sollten Bezüge aus Stoff haben.
- Ich empfehle die Klinik weiter.
- Vielleicht noch das ein odere andere Bild in Zimmern aufhängen.

Was sollten wir Ihrer Meinung nach im Krankenhaus verbessern?

- Ein Haare-Waschbecken wie beim Friseur wäre toll da das Haarewaschen ein großer! Schritt zur Genesung ist.

Station 11

Erfasste Fragebögen = 9

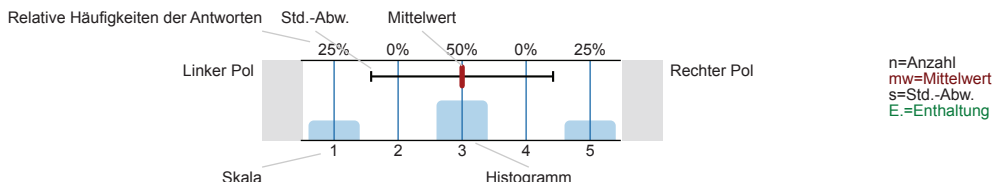


Globalwerte

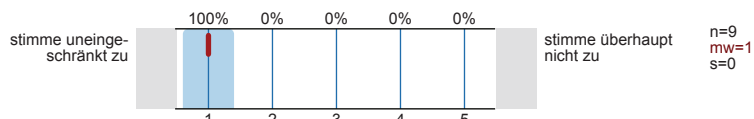
Auswertungsteil der geschlossenen Fragen

Legende

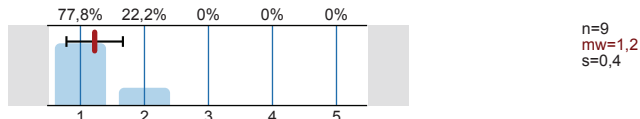
Frage**text**



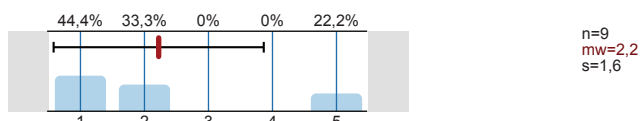
Ich habe bei der Aufnahme die für mich notwendigen Informationen erhalten.



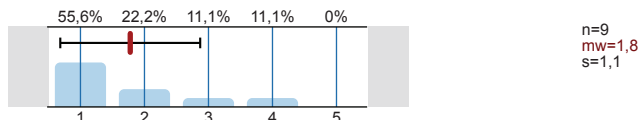
Das Personal hat in der Aufnahmesituation Mitgefühl und Verständnis gezeigt.



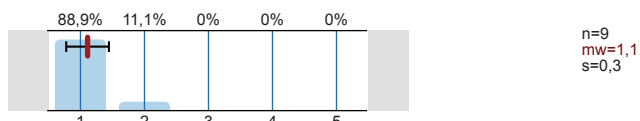
Die Qualität der Mahlzeiten war gut.



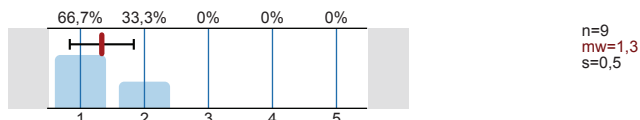
Die Räumlichkeiten (z. B. Ausstattung, Zimmergröße, Flure) haben zu meinem Wohlbefinden beigetragen.



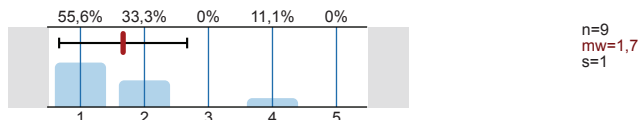
Ich habe genug Informationen bekommen, um eine Krankheit zu verstehen.



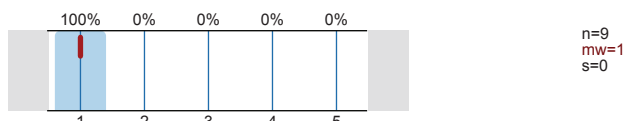
Sauberkeit und Hygiene auf der Station waren gut.



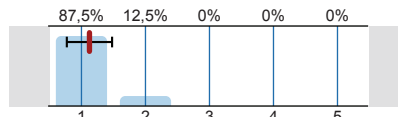
Ich habe genug Informationen über Wirkungen und Nebenwirkungen der Medikamente bekommen.
(Falls keine Medikamente erhalten:
O trifft nicht zu)



Ich habe genug Informationen zu meiner Operation bekommen.
(Falls keine Operation durchgeführt:
O trifft nicht zu)

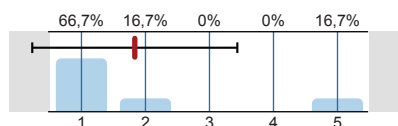


Meine Ziele und Wünsche zum Verlauf der Behandlung wurden berücksichtigt.



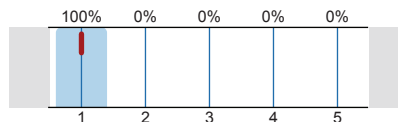
n=8
mw=1,1
s=0,4

Meine Anregungen wurden ernst genommen.
(Falls keine Anregung:
O trifft nicht zu)



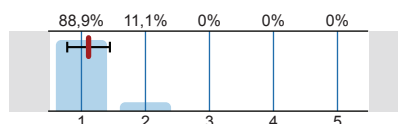
n=6
mw=1,8
s=1,6

Meine Beschwerden wurden ernst genommen.
(Falls keine Beschwerden:
O trifft nicht zu)



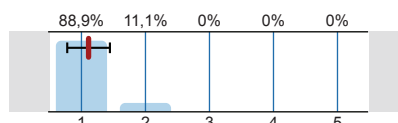
n=5
mw=1
s=0

Das ärztliche und/oder therapeutische Personal war für mich im erforderlichen Umfang zu sprechen.



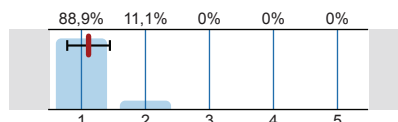
n=9
mw=1,1
s=0,3

Das mich behandelnde Personal machte einen kompetenten und fachkundigen Eindruck.



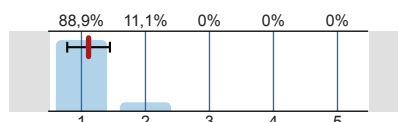
n=9
mw=1,1
s=0,3

Die Zusammenarbeit des Personals im Behandlungsteam war gut.



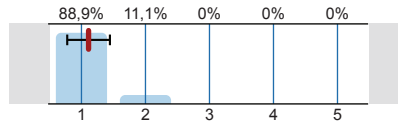
n=9
mw=1,1
s=0,3

Die Fortsetzung meiner Behandlung nach der Entlassung wurde rechtzeitig eingeleitet.
(Falls nicht erforderlich:
O trifft nicht zu)



n=9
mw=1,1
s=0,3

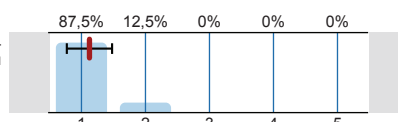
Auf der Station gab es einen freundlichen und angenehmen Umgang miteinander.



n=9
mw=1,1
s=0,3

Das Personal hat meine persönlichen Rechte geachtet.

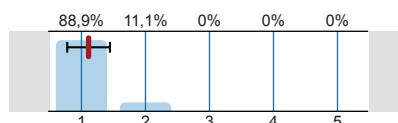
stimme uneingeschränkt zu



stimme überhaupt nicht zu

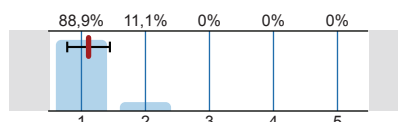
n=8
mw=1,1
s=0,4

Das Personal hat meine Privat- und Intimsphäre respektiert.



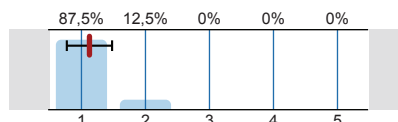
n=9
mw=1,1
s=0,3

Die Behandlung meiner körperlichen Erkrankungen ist kompetent und fachkundig durchgeführt worden.



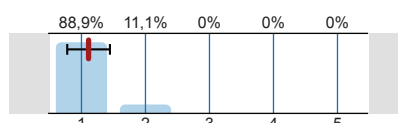
n=9
mw=1,1
s=0,3

Mir geht es nach der Behandlung in der Klinik besser.



n=8
mw=1,1
s=0,4

Auch wenn ich die Wahl eines anderen Krankenhauses hätte, würde ich diese Klinik wieder in Anspruch nehmen.



n=9
mw=1,1
s=0,3

Hier noch einige anonyme Angaben zu Ihrer Person:

Ihr Alter



Ihr Geschlecht

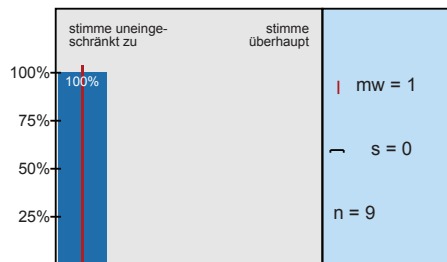


Station

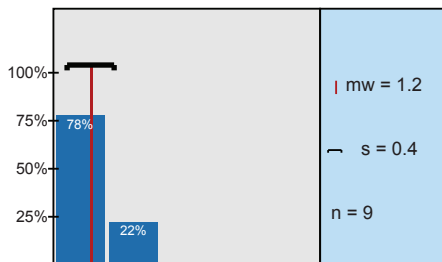


Histogramme zu den Skalafragen

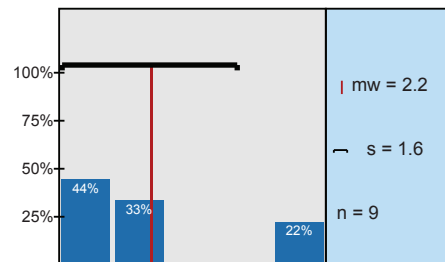
Ich habe bei der Aufnahme die für mich notwendigen Informationen erhalten.



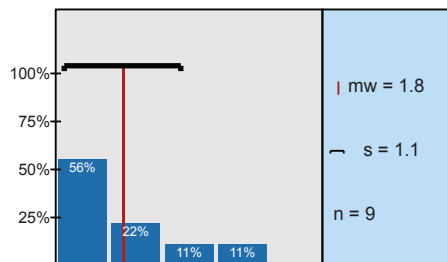
Das Personal hat in der Aufnahmesituation Mitgefühl und Verständnis gezeigt.



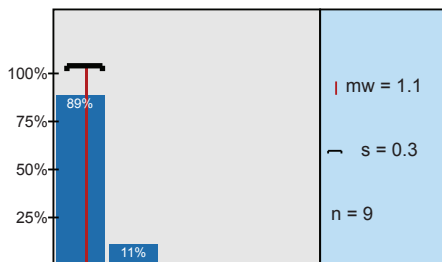
Die Qualität der Mahlzeiten war gut.



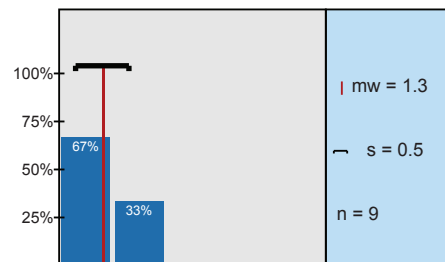
Die Räumlichkeiten (z. B. Ausstattung, Zimmergröße, Flure) haben zu meinem Wohlbefinden beigetragen.



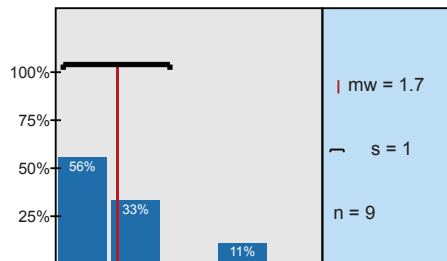
Ich habe genug Informationen bekommen, um eine Krankheit zu verstehen.



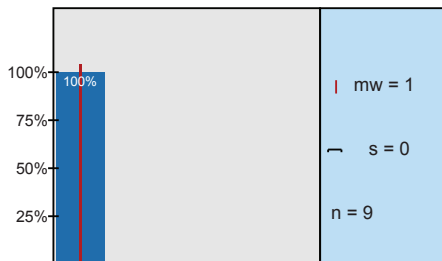
Sauberkeit und Hygiene auf der Station waren gut.



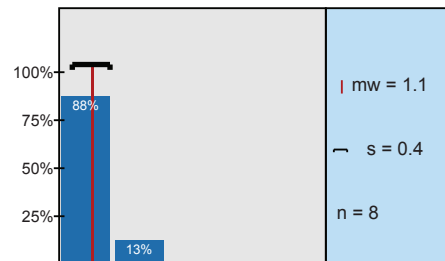
Ich habe genug Informationen über Wirkungen und Nebenwirkungen der Medikamente bekommen.



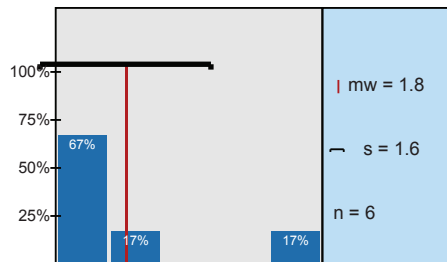
Ich habe genug Informationen zu meiner Operation bekommen.



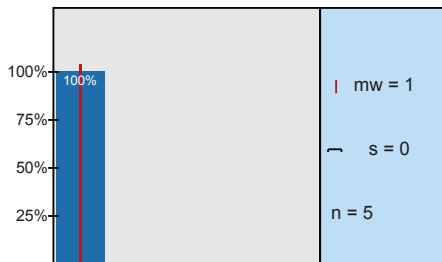
Meine Ziele und Wünsche zum Verlauf der Behandlung wurden berücksichtigt.



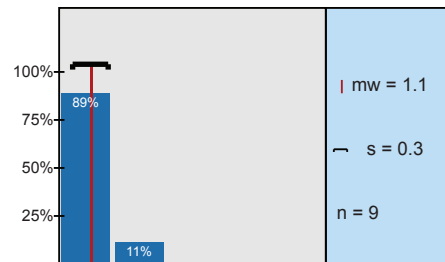
Meine Anregungen wurden ernst genommen. (Falls keine Anregung:)



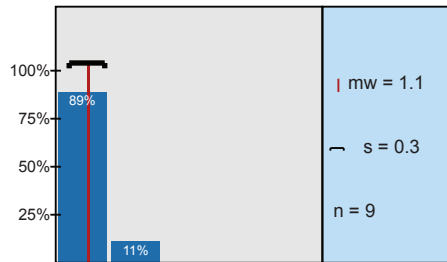
Meine Beschwerden wurden ernst genommen. (Falls keine Beschwerden:)



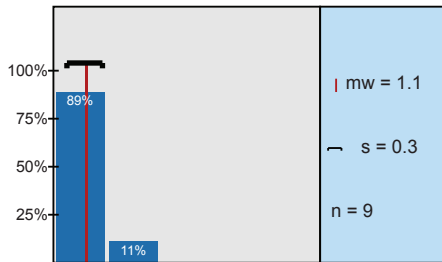
Das ärztliche und/oder therapeutische Personal war für mich im erforderlichen Umfang zu sprechen.



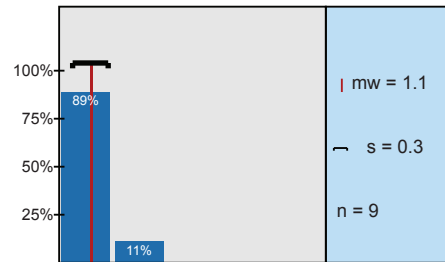
Das mich behandelnde Personal machte einen kompetenten und fachkundigen Eindruck.



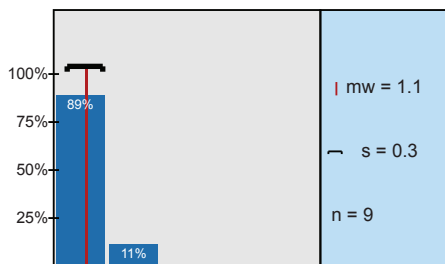
Die Zusammenarbeit des Personals im Behandlungsteam war gut.



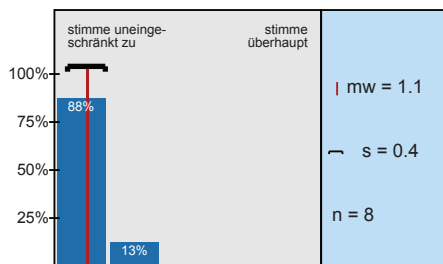
Die Fortsetzung meiner Behandlung nach der Entlassung wurde rechtzeitig eingeleitet.



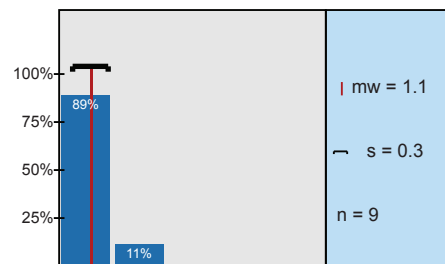
Auf der Station gab es einen freundlichen und angenehmen Umgang miteinander.



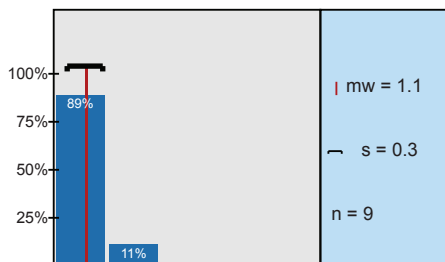
Das Personal hat meine persönlichen Rechte geachtet.



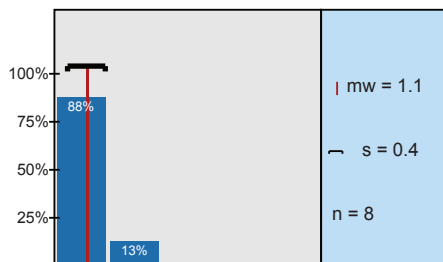
Das Personal hat meine Privat- und Intimsphäre respektiert.



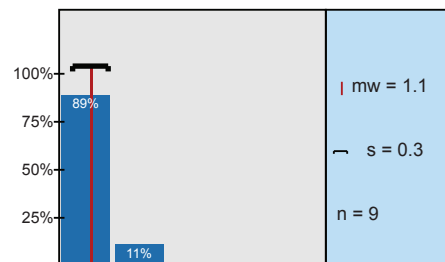
Die Behandlung meiner körperlichen Erkrankungen ist kompetent und fachkundig durchgeführt worden.



Mir geht es nach der Behandlung in der Klinik besser.



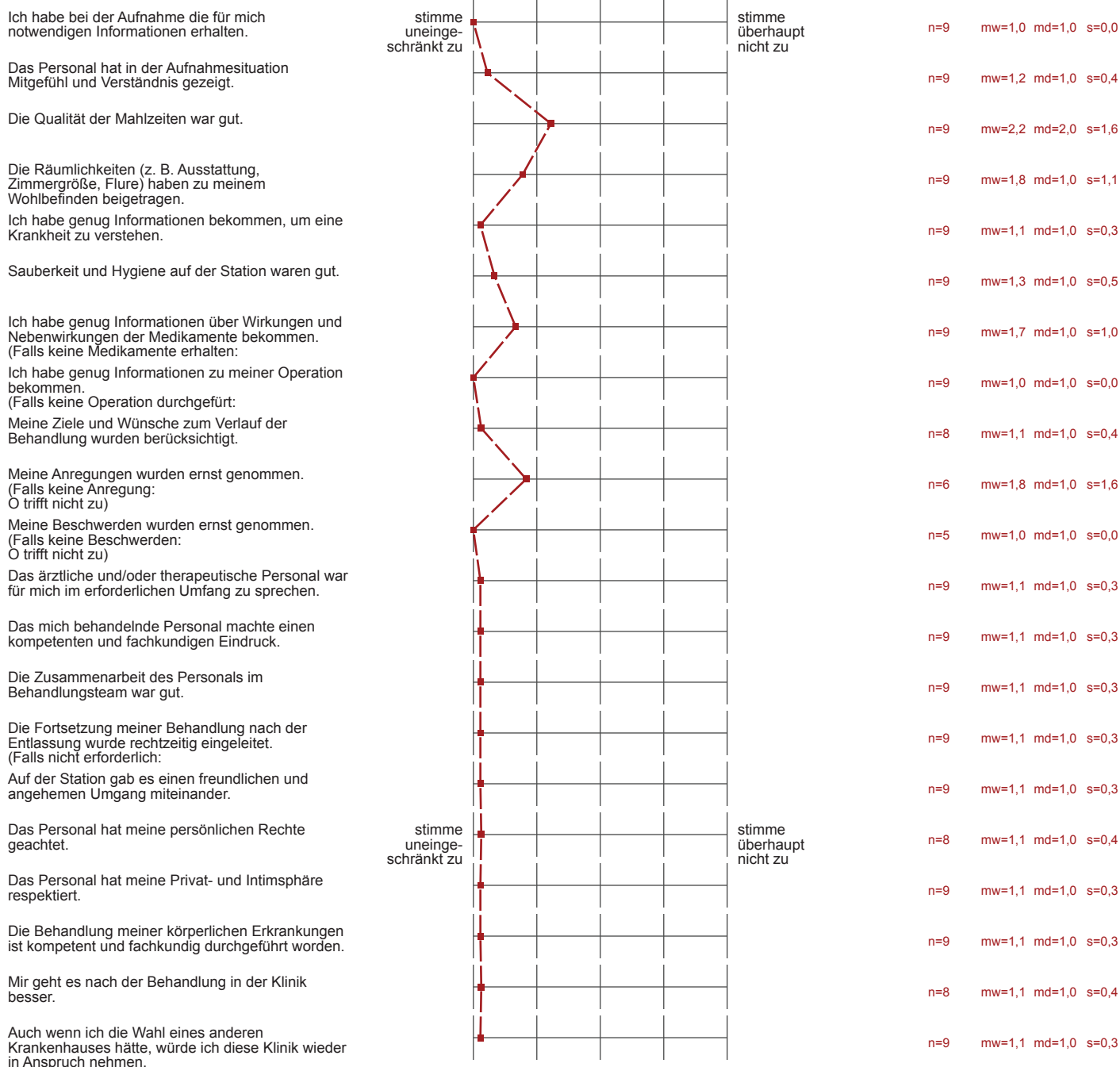
Auch wenn ich die Wahl eines anderen Krankenhauses hätte, würde ich diese Klinik wieder besuchen.



Profillinie

Untergruppe: Station 11

Verwendete Werte in der Profillinie: Mittelwert



Auswertungsteil der offenen Fragen

Was sollten wir Ihrer Meinung nach im Krankenhaus verbessern? --> Pro Feld bitte nur einen Punkt!

- Antirutschfolie für Duschtassen.
- WC- und Duschaum.
- Zimmerausstattung trist (nur 1 Bild). Mut zur Farbe! Es fehlt ein Kühlschrank.

Was sollten wir Ihrer Meinung nach im Krankenhaus verbessern?

- Das eiskalte Brot beim Abendessen. Tipp der Krankenschwester hierzu: Legen Sie es auf die Heizung.
- Standards erstellen für die Blutdruckmessung.

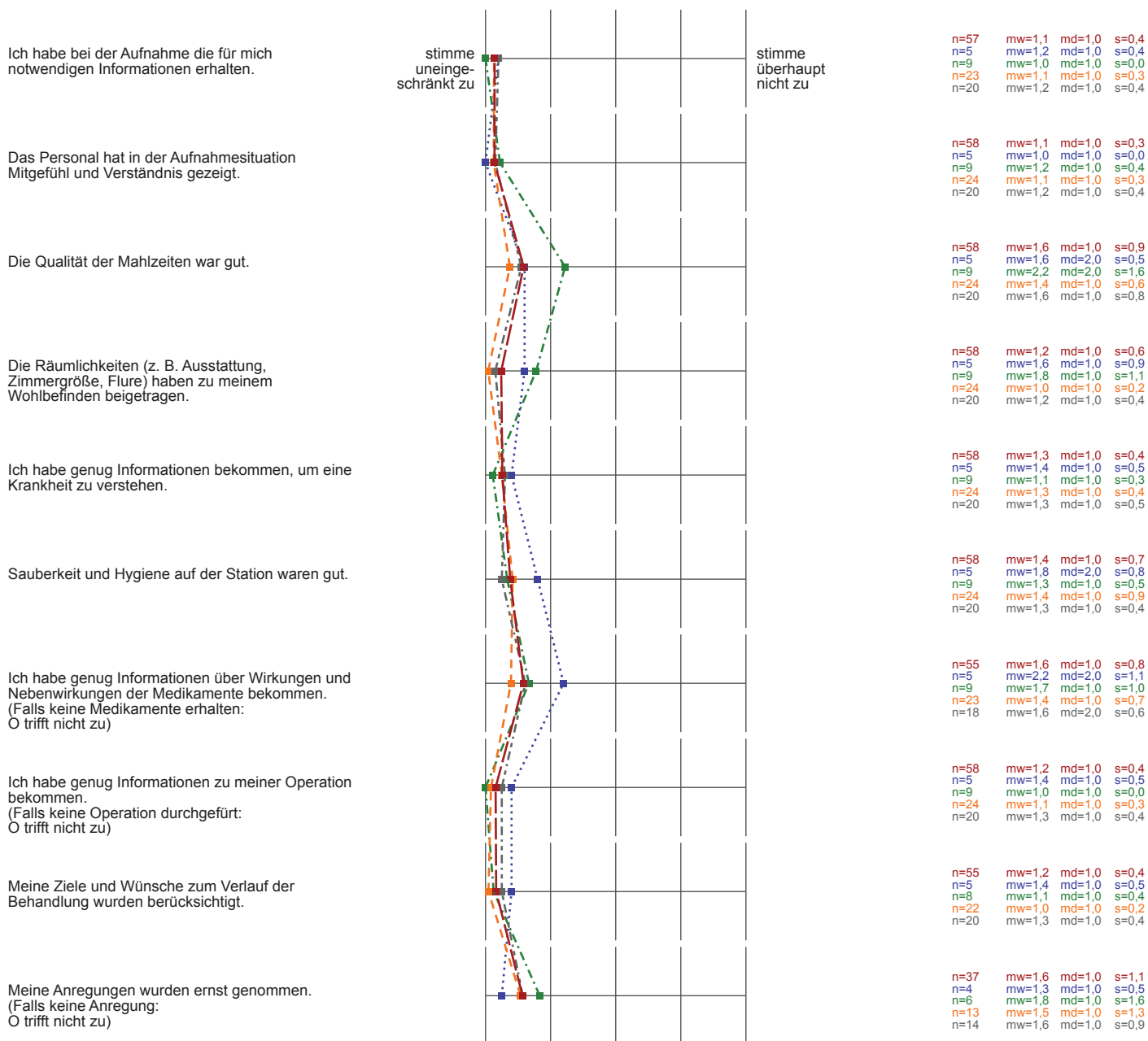
Was sollten wir Ihrer Meinung nach im Krankenhaus verbessern?

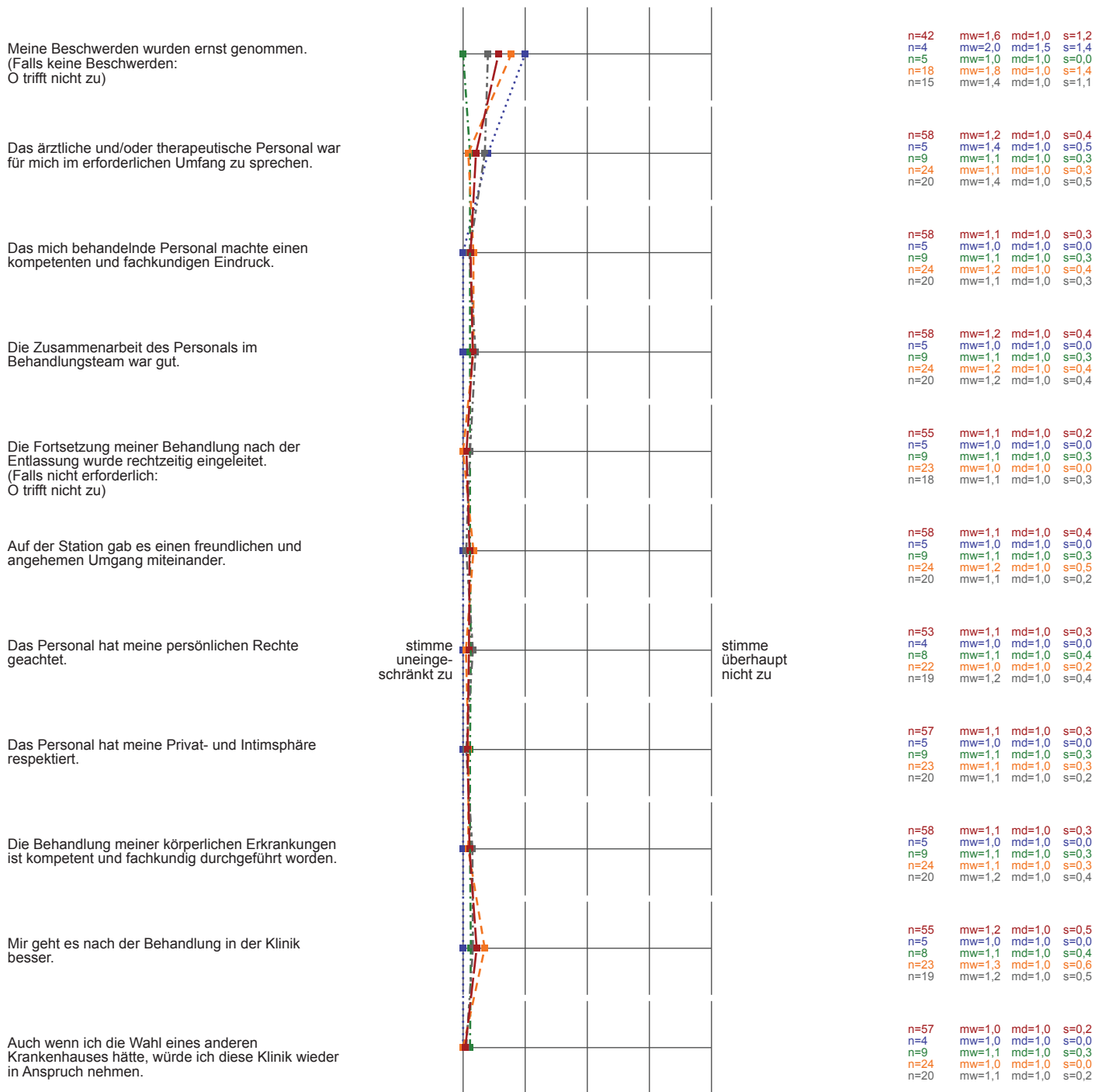
- Für einen Patienten im Rollstuhl mit gestrecktem Bein ist es nicht möglich an das Handwaschbecken zu kommen.

Profilinie



Verwendete Werte in der Profilinie: Mittelwert

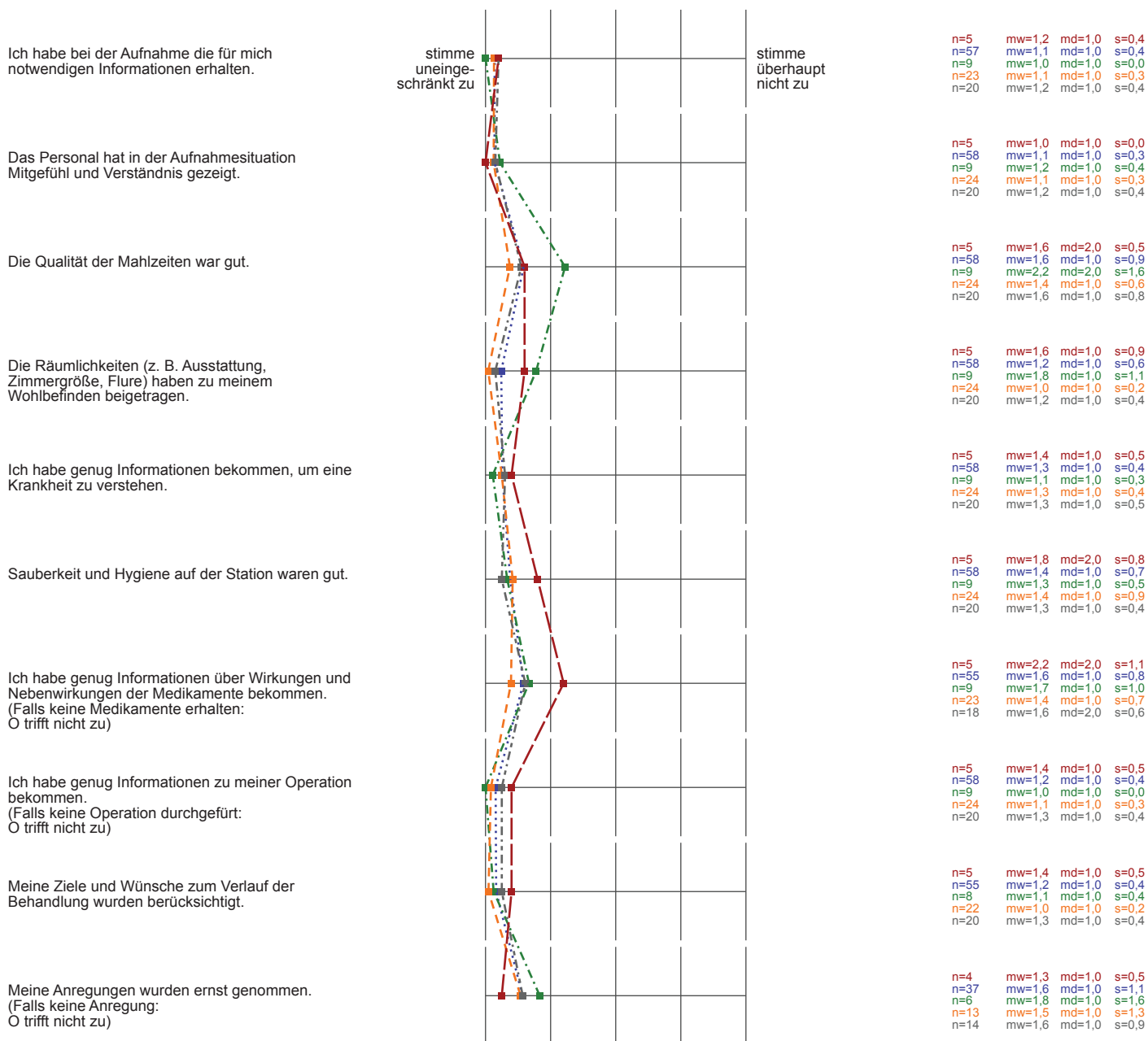


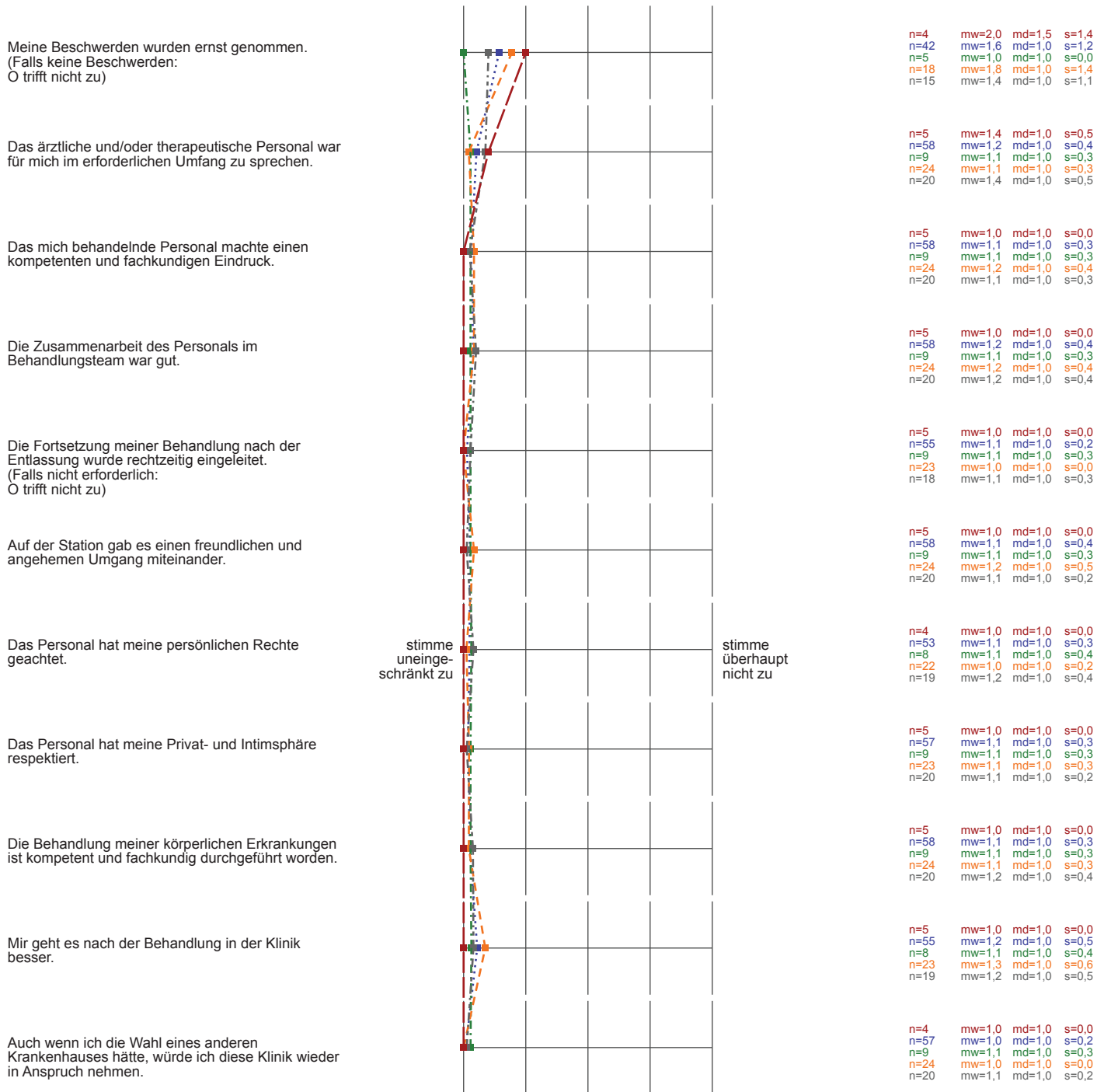


Profilinie



Verwendete Werte in der Profilinie: Mittelwert

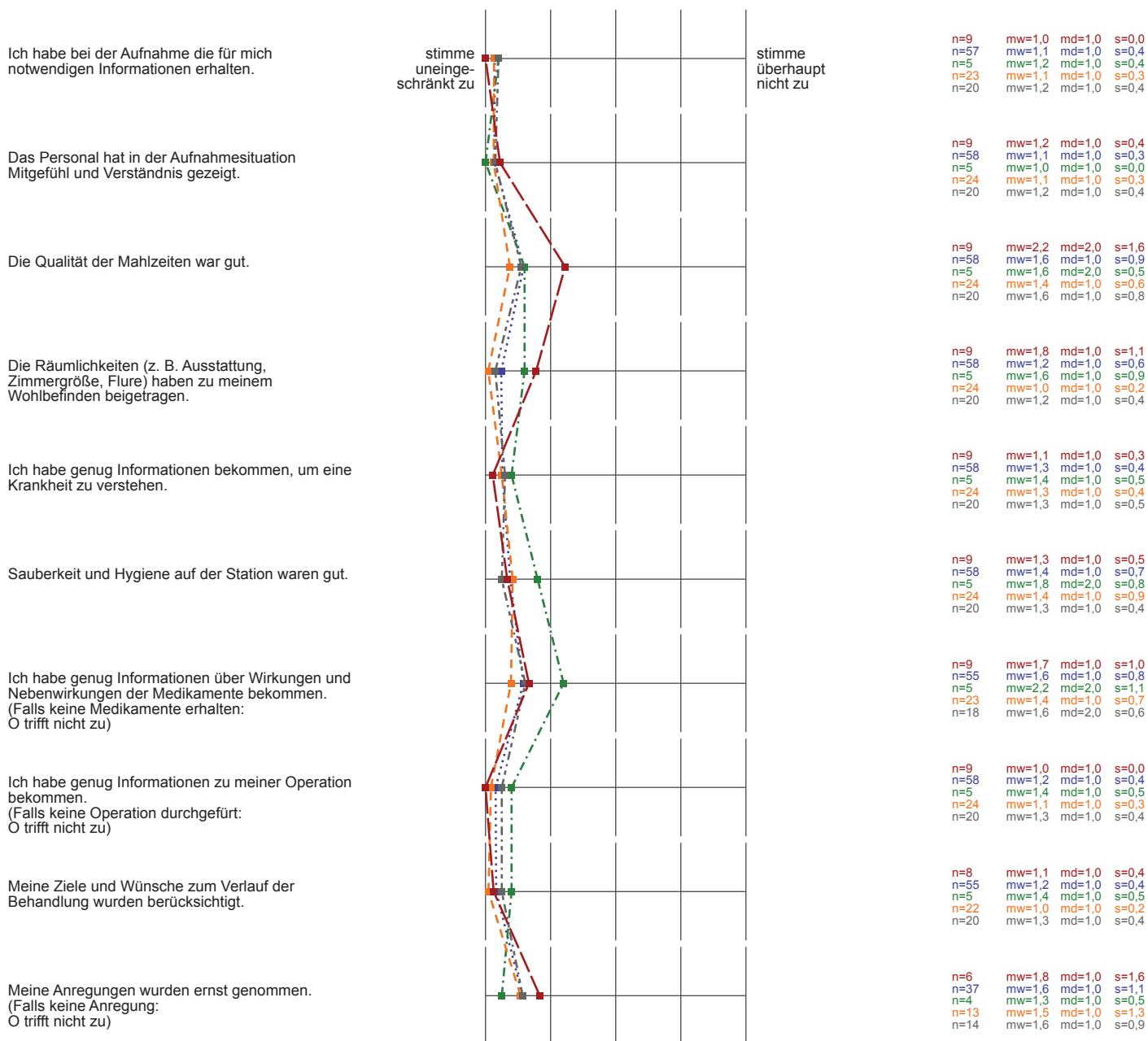


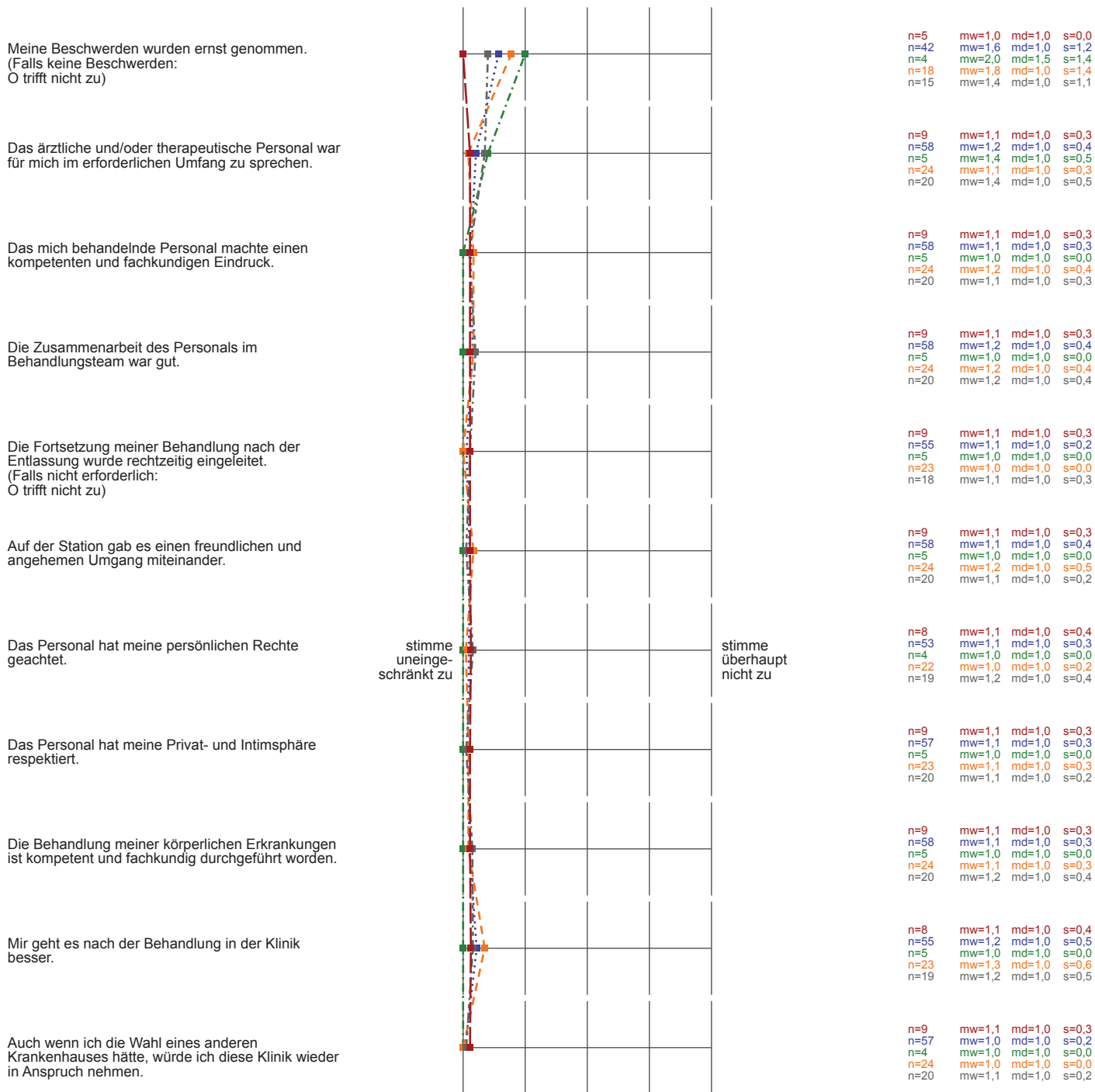


Profillinie



Verwendete Werte in der Profillinie: Mittelwert

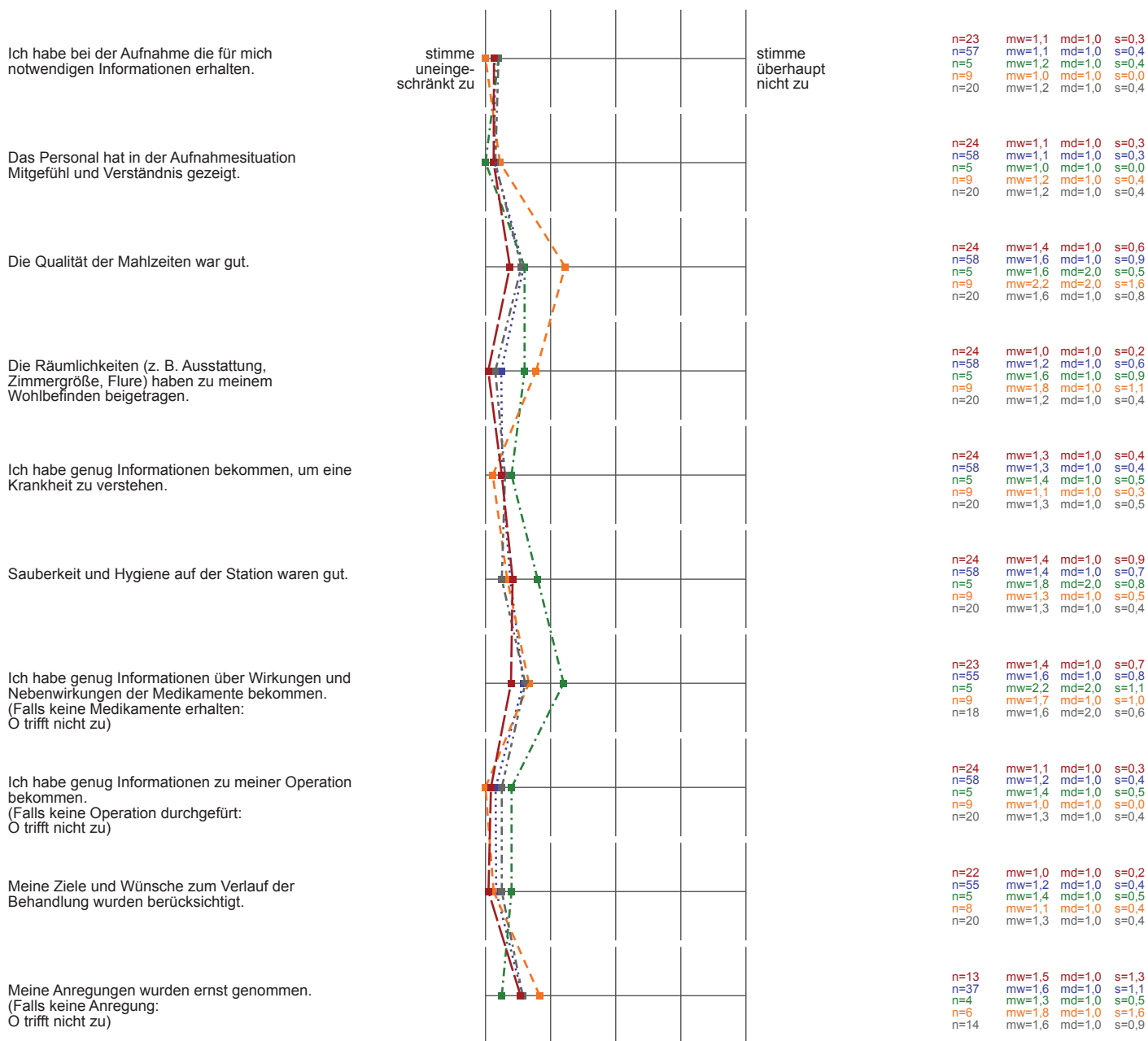


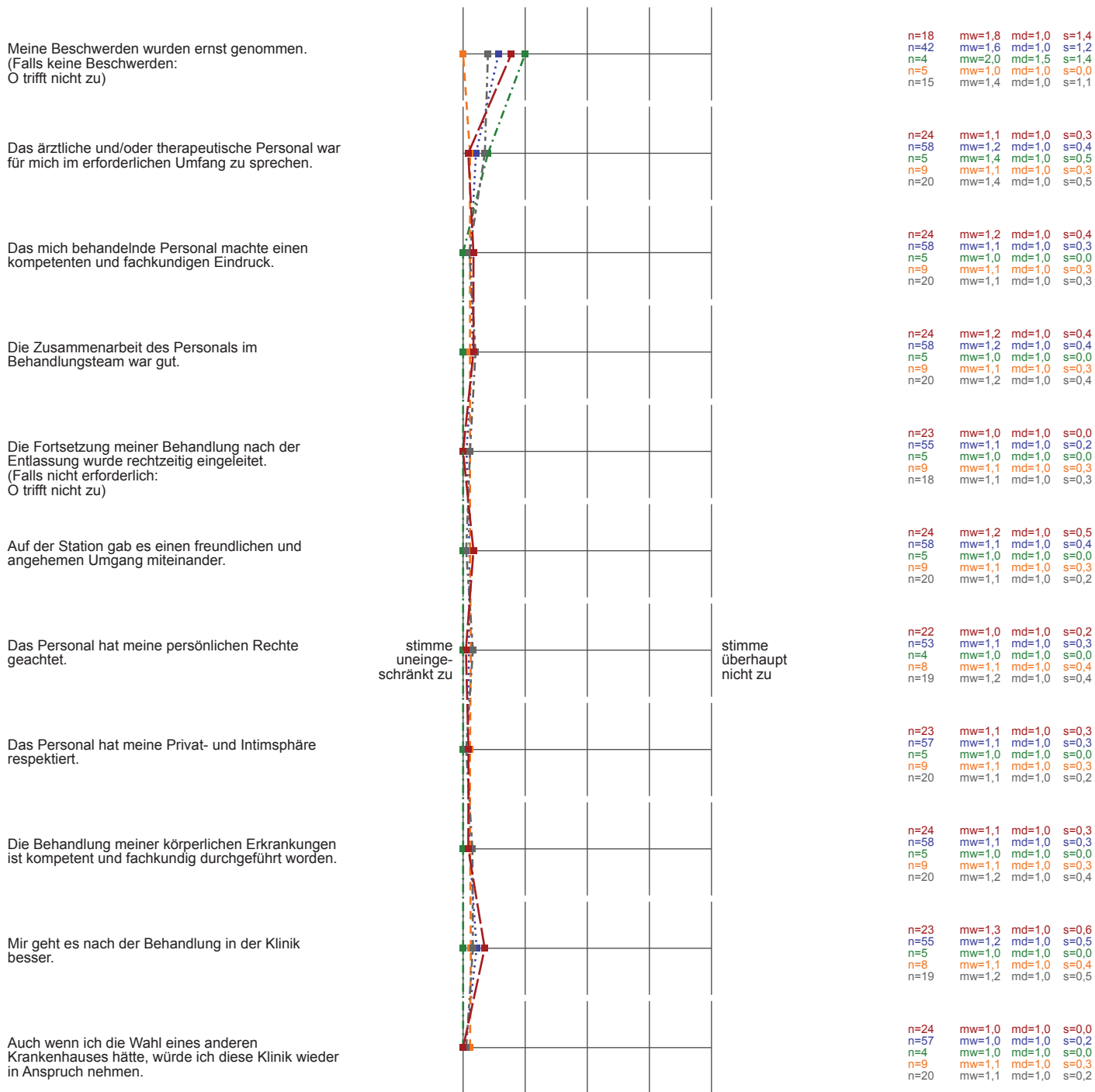


Profilinie



Verwendete Werte in der Profilinie: Mittelwert





Profillinie



Verwendete Werte in der Profillinie: Mittelwert

