

**Ergebnisse der  
Befragung der stationären Patienten  
mit Hüft- und Knie-TEP  
und –Wechsel-Operationen**

**am  
02.08.2021 – 29.08.2021**

**in der  
LVR-Klinik für Orthopädie Viersen**

## **Inhalt**

1. Einleitung
2. Gesamtauswertung der Fragebogenergebnisse
3. Freitextauswertung
4. Vergleich 2019, 2020, 2021
5. Auswertung getrennt nach Stationen:
  - a. Station 4/5
  - b. Station 6
  - c. Station 7
  - d. Station 8

## 1. Einleitung

In der Zeit vom 02.08.2021 – 29.08.2021 (4 Wochen) wurden insgesamt 126 Patientinnen und Patienten mit Hüft- oder Knie-TEP oder –Wechseloperationen stationär behandelt. 123 Patientinnen und Patienten haben den Fragebogen erhalten, 3 nicht, da sie zum Beispiel Sprachprobleme hatten oder vor der Operation wieder entlassen werden mussten.

Von den 123 ausgegebenen Fragebögen kamen 109 ausgefüllte Bögen zurück.  
Die Rücklaufquote<sup>1</sup> liegt insgesamt bei **88,62%**.

Es gab 22 Fragen rund um den stationären Aufenthalt, die mit der Note 1 = „stimme uneingeschränkt zu“ bis 5 = „stimme überhaupt nicht zu“ beantwortet werden konnten. Desweiteren gab es drei Fragen zum Alter, Geschlecht und der Muttersprache.

Das Alter der Patientinnen und Patienten verteilt sich folgendermaßen:

- 0,9% waren unter 25 Jahre
- 0% waren zwischen 25 und 34 Jahre alt
- 0% waren zwischen 35 und 44 Jahre alt
- 6,5% waren zwischen 45 und 54 Jahre alt
- 32,7% waren zwischen 55 und 64 Jahre alt
- 59,8% waren 65 Jahre oder älter.

40,6% waren davon männliche und 59,4% weibliche Patienten.

99% der Patientinnen und Patienten gaben als Muttersprache „Deutsch“ an und 1% Russisch.

Die Ergebnisse der Befragung rund um den stationären Aufenthalt liegen bei allen Fragen zwischen 1,1 und 1,9. Das heißt, dass die Zufriedenheit mit vielen Bereichen der Behandlung und der Klinik sehr hoch ist.

Zum Beispiel die Frage nach der Zufriedenheit mit der Schmerztherapie wurde im Mittel mit 1,2 (2020: 1,2%) bewertet, 84% (2020: 84,1%) davon bewerteten sie sogar mit einer glatten eins.

Sehr gut (1,1) bewertet wurden die Fragen nach den Informationen und dem Verständnis bei der Aufnahme, der Sauberkeit und Hygiene auf den Stationen, der Kompetenz und der Zusammenarbeit, die rechtzeitige Einleitung der Nachbehandlung, dem freundlichen Umgang miteinander, der Wahrung der persönlichen Rechte und der Respektierung der Intimsphäre, der Behandlung der körperlichen Erkrankung und der Wiederwahl des Krankenhauses im Bedarfsfall.

Etwas kritischer wurden die Qualität der Mahlzeiten (1,9) und die Information über Wirkung und Nebenwirkungen der Medikamente (1,6) gesehen. Das Essen wurde damit um 0,2 schlechter bewertet als im Vorjahr (2020: 1,7) und die Information über die Medikamente um 0,1 besser (2020: 1,7).

<sup>1</sup>: Rücklaufquote = Rücklauf / Anzahl ausgegebener Bogen

Bei den Freitexten gab es Lob, Anregungen und auch Kritik.

Gelobt wurden mehrfach der gesamte stationäre Aufenthalt und besonders das Personal und die Behandlung.

Kritik gab es häufiger für das Essen, die Anbringung der Fernsehgeräte, die Ausstattung der Klinik, das WLAN und die Besucherregelungen.

Insgesamt ist das Ergebnis aber sehr gut. Die überwiegende Zahl der Patientinnen und Patienten war sehr zufrieden mit dem Aufenthalt in der Klinik.

Im Anschluss folgen nun die Auswertungen aller Fragen gesamt und getrennt nach Stationen.

# Busen

PAB\_2021\_KfO  
Erfasste Fragebögen = 109

Prozentuale Rücklaufquote = %

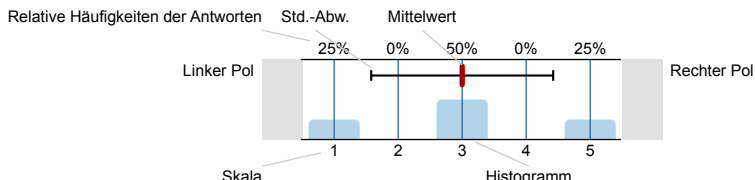


## Globalwerte

## Auswertungsteil der geschlossenen Fragen

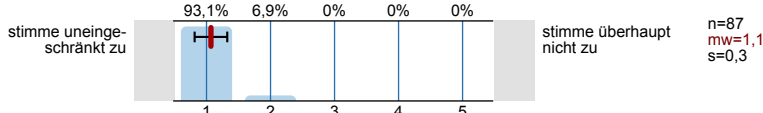
### Legende

Frage**text**

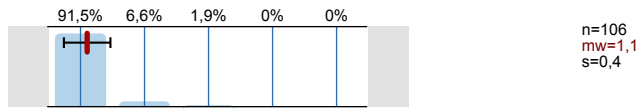


### 1. Auto-Gruppe

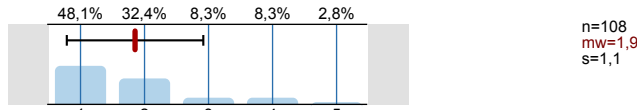
1.1) Ich habe bei der Aufnahme die für mich notwendigen Informationen erhalten.



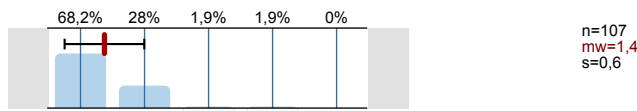
1.2) Das Personal hat in der Aufnahmesituation Mitgefühl und Verständnis gezeigt.



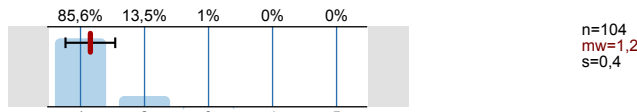
1.3) Die Qualität der Mahlzeiten war gut.



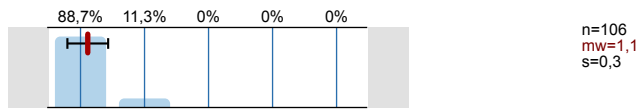
1.4) Die Räumlichkeiten (z. B. Ausstattung, Zimmergröße, Flure) haben zu meinem Wohlbefinden beigetragen.



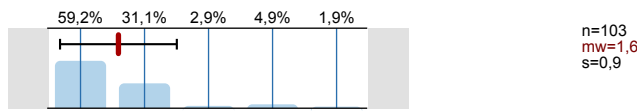
1.5) Ich habe genug Informationen bekommen, um meine Krankheit zu verstehen.



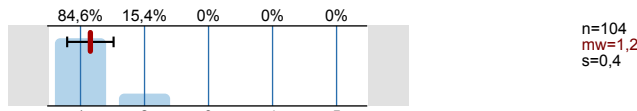
1.6) Sauberkeit und Hygiene auf der Station waren gut.



1.7) Ich habe genug Informationen über Wirkungen und Nebenwirkungen der Medikamente bekommen.  
Falls keine Medikamente erhalten, bitte hier ankreuzen:

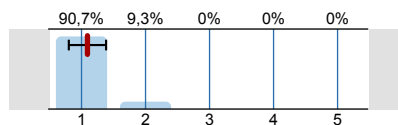


1.8) Ich habe genug Informationen zu meiner Operation bekommen.  
Falls keine Operation durchgeführt, bitte hier ankreuzen:



1.9)	Meine Ziele und Wünsche zum Verlauf der Behandlung wurden berücksichtigt.			n=99 mw=1,2 s=0,4
1.10)	Meine Anregungen wurden ernst genommen. <i>Falls keine Anregung, bitte hier ankreuzen:</i> <input type="radio"/>			n=60 mw=1,2 s=0,5
1.11)	Meine Beschwerden wurden ernst genommen. <i>Falls keine Beschwerden, bitte hier ankreuzen:</i> <input type="radio"/>			n=67 mw=1,3 s=0,6
1.12)	Das ärztliche und/oder therapeutische Personal war für mich im erforderlichen Umfang zu sprechen.			n=106 mw=1,2 s=0,4
1.13)	Das mich behandelnde Personal machte einen kompetenten und fachkundigen Eindruck.			n=105 mw=1,1 s=0,3
1.14)	Die Zusammenarbeit des Personals im Behandlungsteam war gut.			n=103 mw=1,1 s=0,4
1.15)	Die Fortsetzung meiner Behandlung nach der Entlassung wurde rechtzeitig eingeleitet. <i>Falls Anschlussbehandlung nicht erforderlich, bitte hier ankreuzen:</i> <input type="radio"/>			n=99 mw=1,1 s=0,3
1.16)	Auf der Station gab es einen freundlichen und angenehmen Umgang miteinander.			n=102 mw=1,1 s=0,3
1.17)	Das Personal hat meine persönlichen Rechte geachtet.	stimme uneingeschränkt zu		stimme überhaupt nicht zu n=92 mw=1,1 s=0,4
1.18)	Das Personal hat meine Privat- und Intimsphäre respektiert.			n=107 mw=1,1 s=0,3
1.19)	Die Behandlung meiner körperlichen Erkrankungen ist kompetent und fachkundig durchgeführt worden.			n=106 mw=1,1 s=0,3
1.20)	Ich bin mit der durchgeführten Schmerztherapie zufrieden			n=106 mw=1,2 s=0,5
1.21)	Mir geht es nach der Behandlung in der Klinik besser.			n=101 mw=1,3 s=0,5

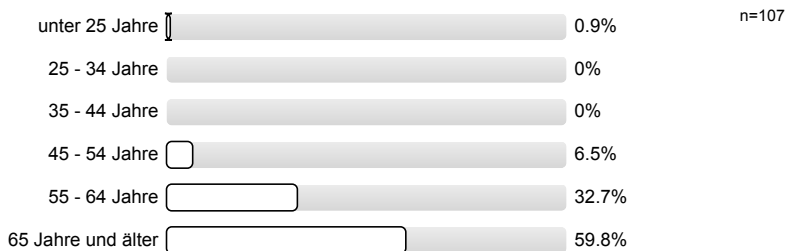
1.22) Auch wenn ich die Wahl eines anderen Krankenhauses hätte, würde ich diese Klinik wieder in Anspruch nehmen.



n=108  
mw=1,1  
s=0,3

**2. Machen Sie hier bitte noch einige anonyme Angaben zu Ihrer Person:**

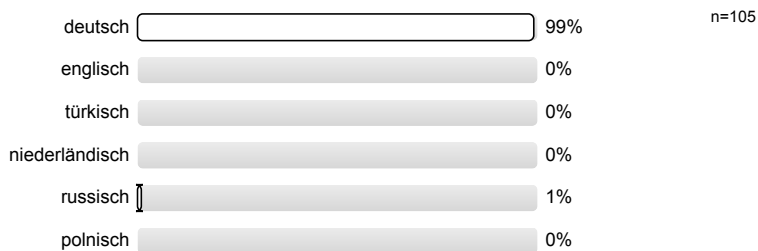
2.1) Ihr Alter



2.2) Ihr Geschlecht



2.3) Ihre Muttersprache

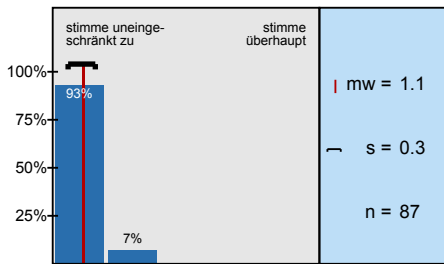


2.5) Station

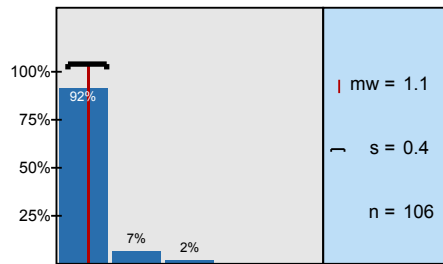


# Histogramme zu den Skalafragen

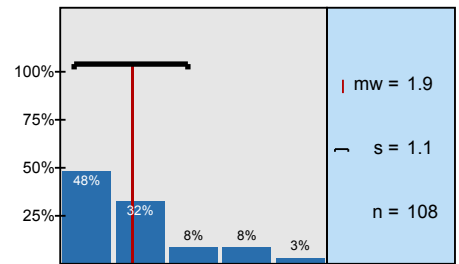
Ich habe bei der Aufnahme die für mich notwendigen Informationen erhalten.



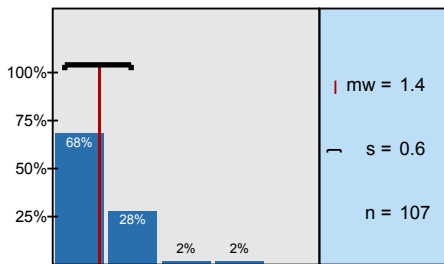
Das Personal hat in der Aufnahmesituation Mitgefühl und Verständnis gezeigt.



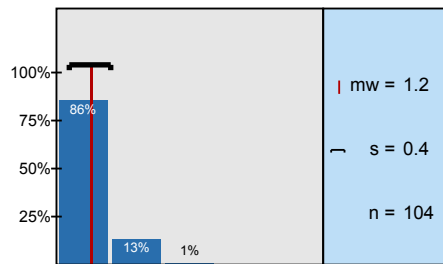
Die Qualität der Mahlzeiten war gut.



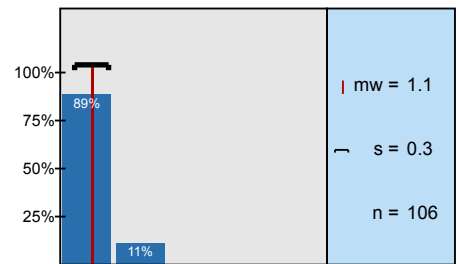
Die Räumlichkeiten (z. B. Ausstattung, Zimmergröße, Flure) haben zu meinem Wohlbefinden beigetragen.



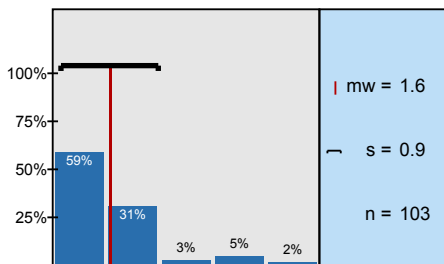
Ich habe genug Informationen bekommen, um meine Krankheit zu verstehen.



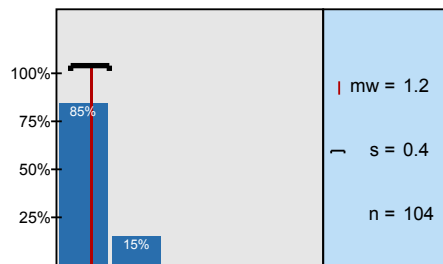
Sauberkeit und Hygiene auf der Station waren gut.



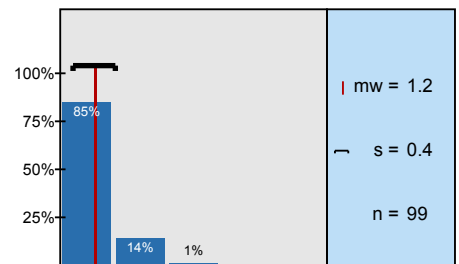
Ich habe genug Informationen über Wirkungen und Nebenwirkungen der Medikamente bekommen.



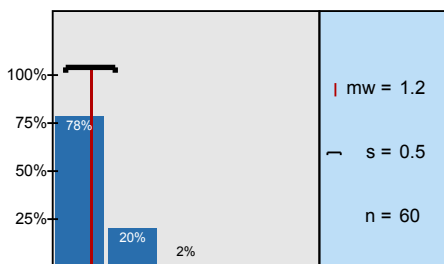
Ich habe genug Informationen zu meiner Operation bekommen.



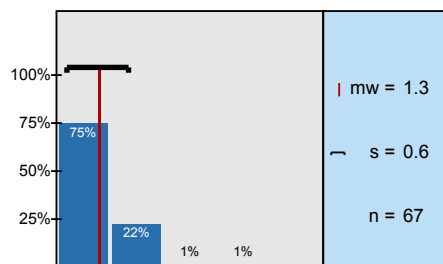
Meine Ziele und Wünsche zum Verlauf der Behandlung wurden berücksichtigt.



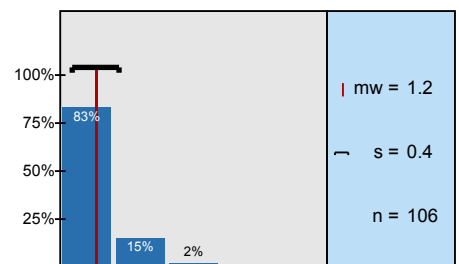
Meine Anregungen wurden ernst genommen.  
*Falls keine Anregung,*



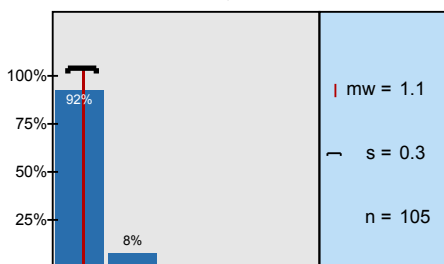
Meine Beschwerden wurden ernst genommen.  
*Falls keine Beschwerden,*



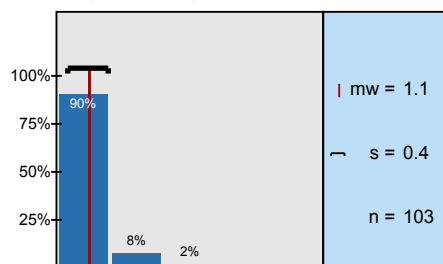
Das ärztliche und/oder therapeutische Personal war für mich im erforderlichen Umfang zu sprechen.



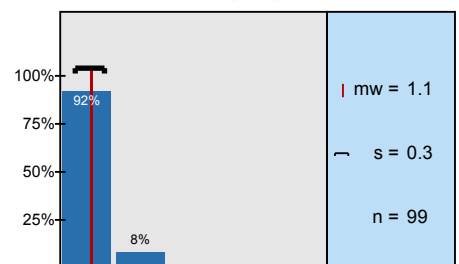
Das mich behandelnde Personal machte einen kompetenten und fachkundigen Eindruck.



Die Zusammenarbeit des Personals im Behandlungsteam war gut.

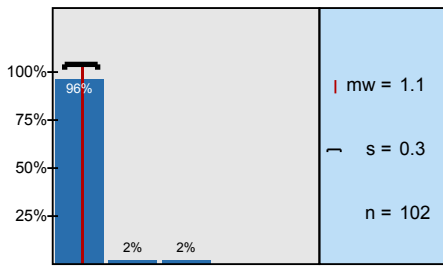


Die Fortsetzung meiner Behandlung nach der Entlassung wurde rechtzeitig eingeleitet.

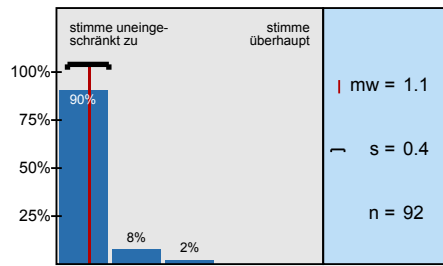




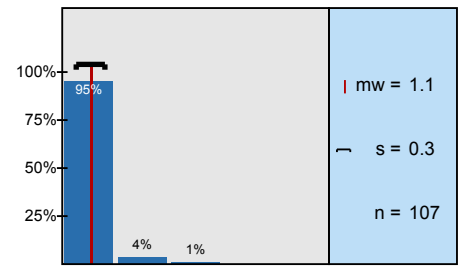
Auf der Station gab es einen freundlichen und angenehmen Umgang miteinander.



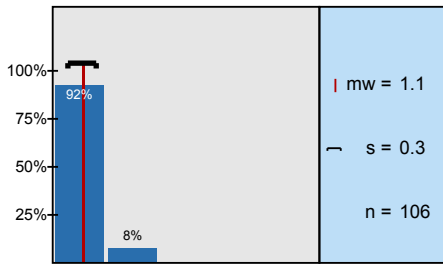
Das Personal hat meine persönlichen Rechte geachtet.



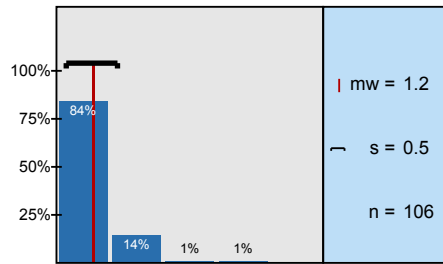
Das Personal hat meine Privat- und Intimsphäre respektiert.



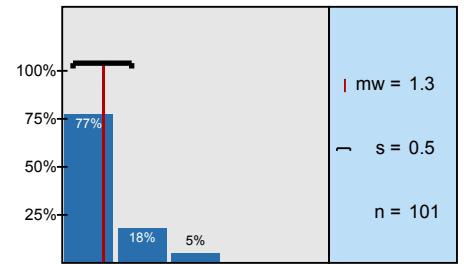
Die Behandlung meiner körperlichen Erkrankungen ist kompetent und fachkundig durchgeführt worden.



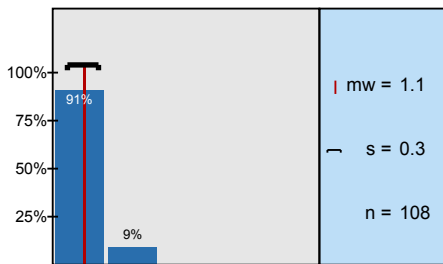
Ich bin mit der durchgeführten Schmerztherapie zufrieden



Mir geht es nach der Behandlung in der Klinik besser.



Auch wenn ich die Wahl eines anderen Krankenhauses hätte, würde ich diese Klinik wieder



# Profillinie

Teilbereich: LVR Klinik Viersen  
 Name des Projekts: PAB\_KfO (Busen)  
 Titel des Themas: PAB\_2021\_KfO  
 (Name der Umfrage)

Verwendete Werte in der Profillinie: Mittelwert

## 1. Auto-Gruppe



# Auswertungsteil der offenen Fragen

## 1. Auto-Gruppe

### <sup>1.23)</sup> Was sollten wir Ihrer Meinung nach im Krankenhaus verbessern?

- ANMELDUNG: Die Situation beim Anmelden im Haupteingangsbereich ist schlecht, unfreundlich, zu lange Wartezeiten (auch wenn niemand vor mir dran ist)
- AUSSTATTUNG: Gebäude nicht mehr zeitgemäß. Ungenügende Parksituation für Besucher.
- AUSSTATTUNG: Keilkissen auf Stühlen
- AUSSTATTUNG: Raucherbereiche besser mit Absaugern ausstatten, damit sich Qualm nicht unkontrolliert ausbreitet.
- AUSSTATTUNG: Wegen des schlechten Straßenzustands sind die Fahrten zu außerklinischen Diagnosezentren für Schmerzpatienten eine Qual. Besser gefederte Autos wären gut oder bessere Straßen. Oder Ausbau/Erweiterung der Klinik um MRT etc.
- BESUCHSREGELUNG: Besuchsregeln während Corona könnten besser sein.
- BESUCHSREGELUNG: Besuchszeiten könnten besser sein.
- BESUCHSREGELUNG: Für Berufstätige sollte in der Woche gegen Abend die Möglichkeit gegeben werden, die Patienten zu besuchen.
- BETTEN: Betten und Nachtschränken modernisieren.
- ESSEN: Das "Sondermittagessen" war leider nicht so gut. Das "normale" Mittagessen sah besser aus. Das Frühstück und das Abendessen war aber sehr gut.
- ESSEN: Die Qualität des Mittagessens war nicht gut.
- ESSEN: Milch fürs Müsli 2 x sauer. Abendbrot klebte beim Kauen am Gaumen. Habe statt Frischkäse Schmelzkäse bekommen. Mittagessen oft schon kalt, an Wochenenden etwas besser von der Temperatur.
- ESSEN: Portionsgröße der Mahlzeiten teilweise etwas zu klein.
- ESSEN: Unbedingt am Essen/Verpflegung arbeiten. Gerade als Privatpatient sollte man keine Massenabfertigung geboten bekommen. Auswahl und Qualität des Essens für mich ungenügend.
- ESSEN: verbessern
- LOB: Alle super nett und freundlich.
- LOB: Alles bestens.
- LOB: Alles gut
- LOB: Alles gut, alles bestens. Bin sehr zufrieden mit allem, kann nur sagen "alles top", danke!
- LOB: Alles gut.
- LOB: Es ist ein super Krankenhaus, tolles Personal und kompetente, nette Ärzte. Würde immer wieder kommen.
- LOB: Nicht verbessern, sondern Bedanken. Es war sogar nachts eine Schwester für mich da. Alle super nett.
- LOB: ich bin sehr zufrieden.
- LOB: nichts, was mir einfällt.
- MEDIKATION: Aufklärung über Medikamente (was wird wann verabreicht)
- TERMINKOORDINATION: Koordination der Termine/Anwendungen könnte verbessert werden.
- TV: Anbringung am Nachttisch nicht gut/ keine gute Idee
- TV: Bei Privatpatienten inklusive.
- TV: Der Monitor am Nachttisch ist schwer einzusehen vom Bett aus. Die dritten Programme sind nicht zu empfangen.
- TV: schlecht.
- WLAN: Anschluss wäre wichtig.

- WLAN: Besseres WLAN, das schmiert immer ab.
- WLAN: In der heutigen Zeit ist freies WLAN wichtig in einem Krankenhaus. Deshalb meine Bitte, die Voraussetzung dafür zu schaffen. Hier war dies leider nicht der Fall.
- WLAN: WLAN und Internet muss besser sein.
- WLAN: schlecht
- ZEITUNG: Bei Privatpatienten inklusive.
- ZIMMER: Das Zimmer für 3 Personen sehr eng, aber es geht noch so.
- ZIMMER: Für Privatstation nicht angemessen. Und die Bettdecken zu kurz für große Menschen.
- LÖB: Es gibt für mich wenig Verbesserungsbedarf. Dies war das beste Krankenhaus, das ich bisher je hatte.

## 2. Machen Sie hier bitte noch einige anonyme Angaben zu Ihrer Person:

<sup>2.4)</sup> *Sonstige Muttersprache:*

Es wird keine Auswertung angezeigt, da die Anzahl der Antworten zu gering ist.

# Profilinie

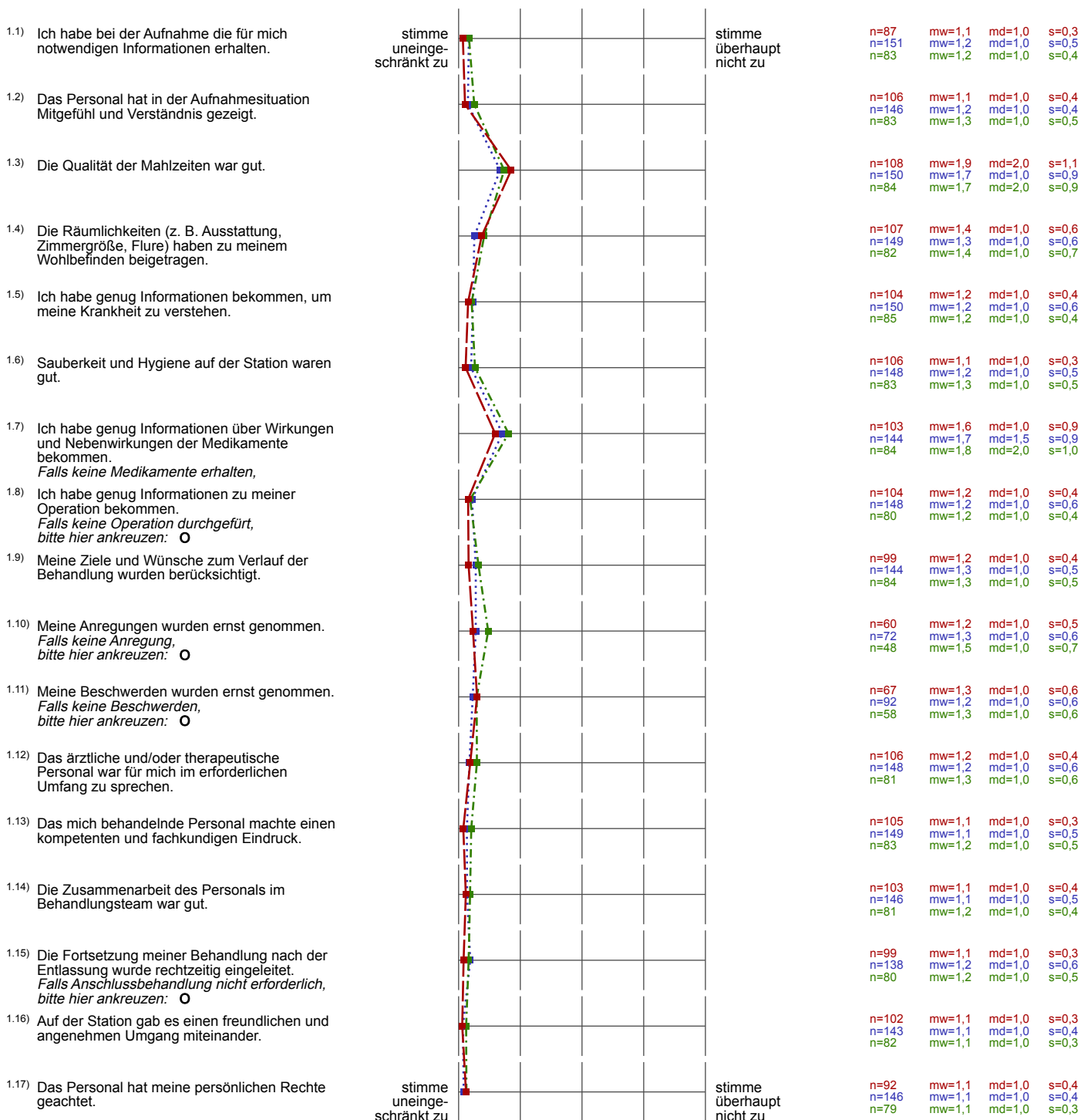
Teilbereich: LVR Klinik Viersen  
 Name des Projekts: PAB\_KfO (Busen)  
 Titel des Themas: PAB\_2021\_KfO  
 (Name der Umfrage)

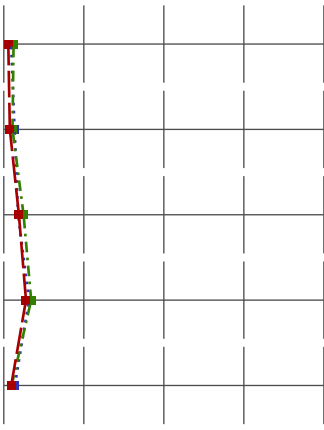




Vergleichslinie: Endo-2020  
 Zusammenstellung:

Vergleichslinie: PAB 2019 gesamt  
 Zusammenstellung:

Verwendete Werte in der Profillinie: Mittelwert

## 1. Auto-Gruppe



1.18) Das Personal hat meine Privat- und Intimsphäre respektiert.		<p>n=107 mw=1,1 md=1,0 s=0,3</p> <p>n=144 mw=1,1 md=1,0 s=0,4</p> <p>n=82 mw=1,1 md=1,0 s=0,3</p>
1.19) Die Behandlung meiner körperlichen Erkrankungen ist kompetent und fachkundig durchgeführt worden.		<p>n=106 mw=1,1 md=1,0 s=0,3</p> <p>n=148 mw=1,1 md=1,0 s=0,5</p> <p>n=83 mw=1,1 md=1,0 s=0,3</p>
1.20) Ich bin mit der durchgeführten Schmerztherapie zufrieden		<p>n=106 mw=1,2 md=1,0 s=0,5</p> <p>n=145 mw=1,2 md=1,0 s=0,5</p> <p>n=81 mw=1,2 md=1,0 s=0,6</p>
1.21) Mir geht es nach der Behandlung in der Klinik besser.		<p>n=101 mw=1,3 md=1,0 s=0,5</p> <p>n=137 mw=1,3 md=1,0 s=0,6</p> <p>n=76 mw=1,3 md=1,0 s=0,6</p>
1.22) Auch wenn ich die Wahl eines anderen Krankenhauses hätte, würde ich diese Klinik wieder in Anspruch nehmen.		<p>n=108 mw=1,1 md=1,0 s=0,3</p> <p>n=145 mw=1,1 md=1,0 s=0,5</p> <p>n=82 mw=1,1 md=1,0 s=0,3</p>

# Station 4-5

Erfasste Fragebögen = 31

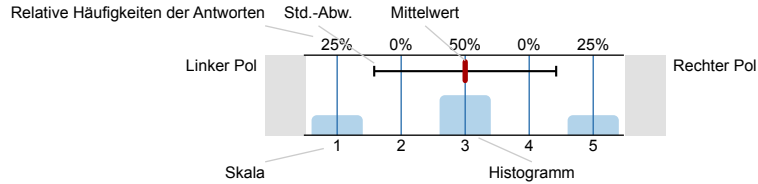


Globalwerte

Auswertungsteil der geschlossenen Fragen

## Legende

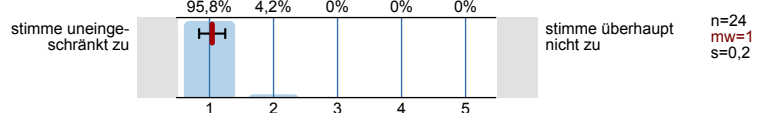
Fragestext



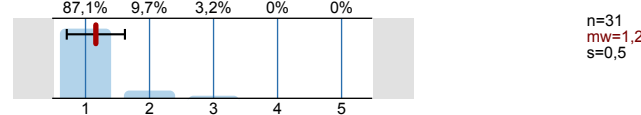
n=Anzahl  
mw=Mittelwert  
s=Std.-Abw.  
E.=Enthaltung

### 1. Auto-Gruppe

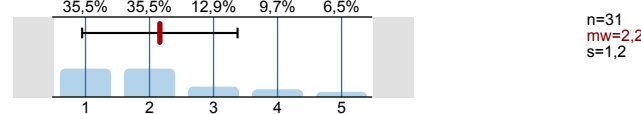
1.1) Ich habe bei der Aufnahme die für mich notwendigen Informationen erhalten.



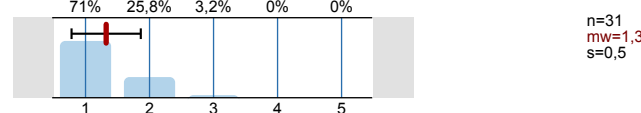
1.2) Das Personal hat in der Aufnahmesituation Mitgefühl und Verständnis gezeigt.



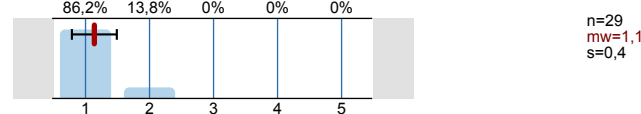
1.3) Die Qualität der Mahlzeiten war gut.



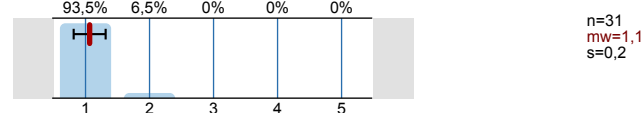
1.4) Die Räumlichkeiten (z. B. Ausstattung, Zimmergröße, Flure) haben zu meinem Wohlbefinden beigetragen.



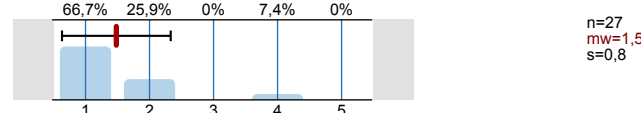
1.5) Ich habe genug Informationen bekommen, um meine Krankheit zu verstehen.



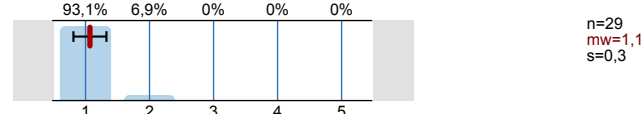
1.6) Sauberkeit und Hygiene auf der Station waren gut.



1.7) Ich habe genug Informationen über Wirkungen und Nebenwirkungen der Medikamente bekommen. Falls keine Medikamente erhalten, bitte hier ankreuzen:



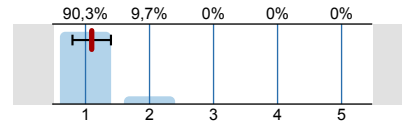
1.8) Ich habe genug Informationen zu meiner Operation bekommen. Falls keine Operation durchgeführt, bitte hier ankreuzen:



1.9)	Meine Ziele und Wünsche zum Verlauf der Behandlung wurden berücksichtigt.			<p>n=27 mw=1,1 s=0,4</p>
1.10)	Meine Anregungen wurden ernst genommen. <i>Falls keine Anregung, bitte hier ankreuzen:</i> <input type="radio"/>			<p>n=14 mw=1,1 s=0,4</p>
1.11)	Meine Beschwerden wurden ernst genommen. <i>Falls keine Beschwerden, bitte hier ankreuzen:</i> <input type="radio"/>			<p>n=12 mw=1,1 s=0,3</p>
1.12)	Das ärztliche und/oder therapeutische Personal war für mich im erforderlichen Umfang zu sprechen.			<p>n=31 mw=1,2 s=0,4</p>
1.13)	Das mich behandelnde Personal machte einen kompetenten und fachkundigen Eindruck.			<p>n=31 mw=1,1 s=0,3</p>
1.14)	Die Zusammenarbeit des Personals im Behandlungsteam war gut.			<p>n=31 mw=1,1 s=0,3</p>
1.15)	Die Fortsetzung meiner Behandlung nach der Entlassung wurde rechtzeitig eingeleitet. <i>Falls Anschlussbehandlung nicht erforderlich, bitte hier ankreuzen:</i> <input type="radio"/>			<p>n=25 mw=1,1 s=0,3</p>
1.16)	Auf der Station gab es einen freundlichen und angenehmen Umgang miteinander.			<p>n=30 mw=1,1 s=0,4</p>
1.17)	Das Personal hat meine persönlichen Rechte geachtet.	stimme uneingeschränkt zu		stimme überhaupt nicht zu <p>n=25 mw=1,1 s=0,3</p>
1.18)	Das Personal hat meine Privat- und Intimsphäre respektiert.			<p>n=30 mw=1,2 s=0,2</p>
1.19)	Die Behandlung meiner körperlichen Erkrankungen ist kompetent und fachkundig durchgeführt worden.			<p>n=31 mw=1,1 s=0,2</p>
1.20)	Ich bin mit der durchgeführten Schmerztherapie zufrieden			<p>n=30 mw=1,1 s=0,4</p>
1.21)	Mir geht es nach der Behandlung in der Klinik besser.			<p>n=30 mw=1,1 s=0,3</p>



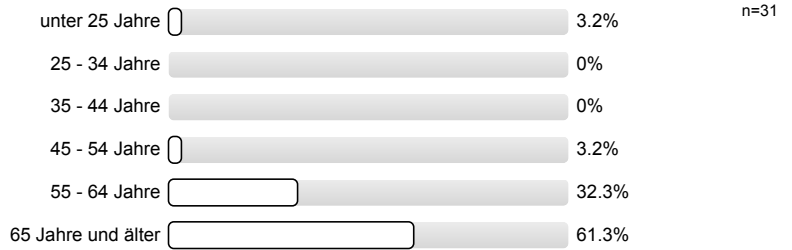
1.22) Auch wenn ich die Wahl eines anderen Krankenhauses hätte, würde ich diese Klinik wieder in Anspruch nehmen.



n=31  
mw=1,1  
s=0,3

**2. Machen Sie hier bitte noch einige anonyme Angaben zu Ihrer Person:**

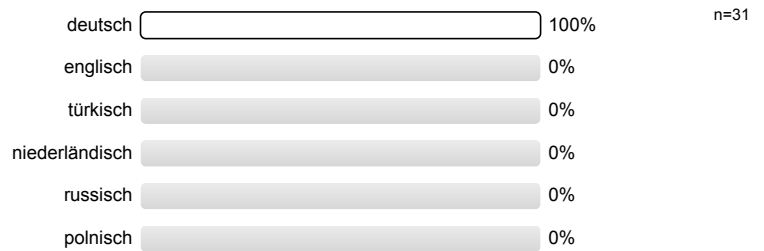
2.1) Ihr Alter



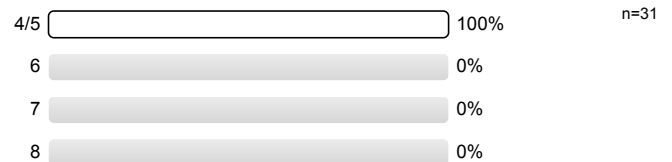
2.2) Ihr Geschlecht



2.3) Ihre Muttersprache

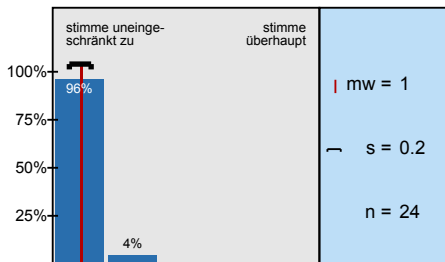


2.5) Station

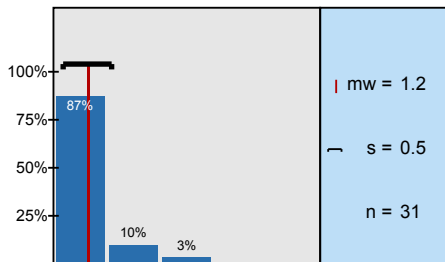


# Histogramme zu den Skalafragen

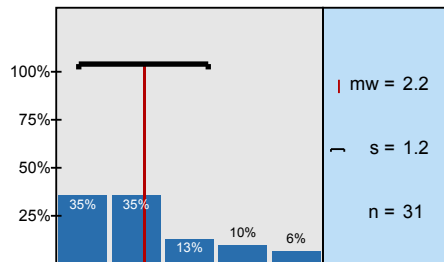
Ich habe bei der Aufnahme die für mich notwendigen Informationen erhalten.



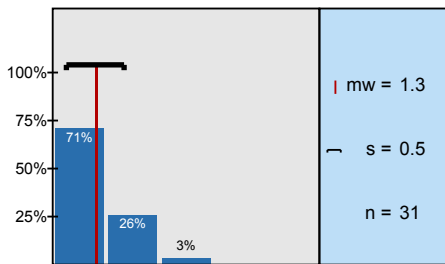
Das Personal hat in der Aufnahmesituation Mitgefühl und Verständnis gezeigt.



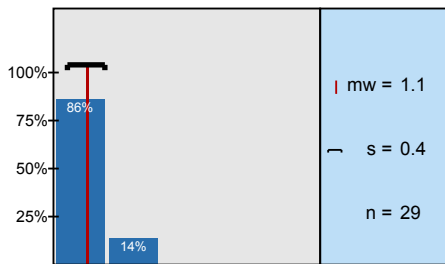
Die Qualität der Mahlzeiten war gut.



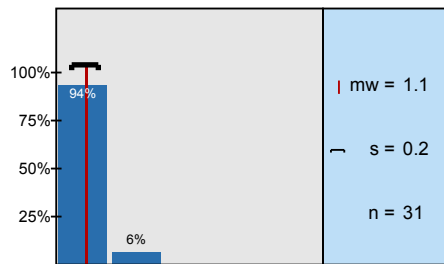
Die Räumlichkeiten (z. B. Ausstattung, Zimmergröße, Flure) haben zu meinem Wohlbefinden beigetragen.



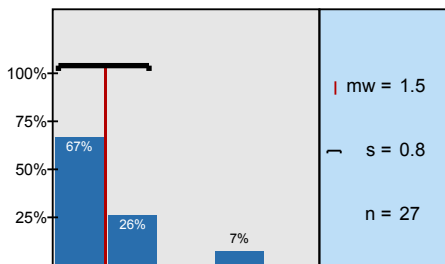
Ich habe genug Informationen bekommen, um meine Krankheit zu verstehen.



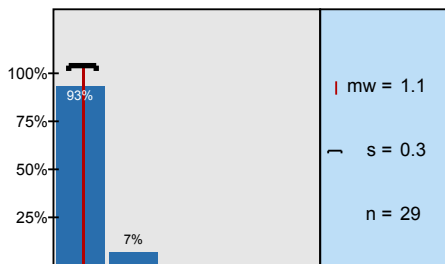
Sauberkeit und Hygiene auf der Station waren gut.



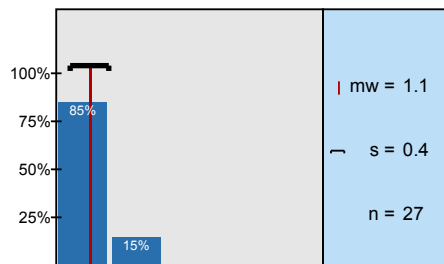
Ich habe genug Informationen über Wirkungen und Nebenwirkungen der Medikamente bekommen.



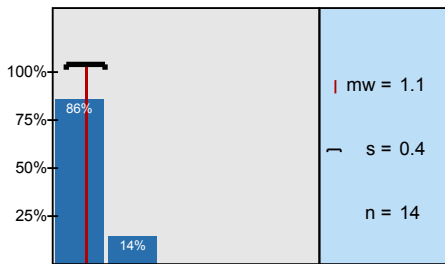
Ich habe genug Informationen zu meiner Operation bekommen.



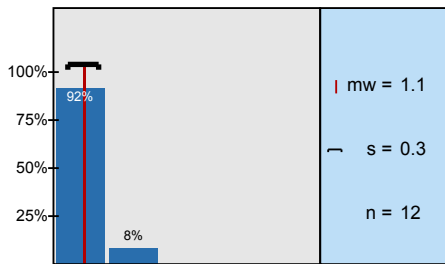
Meine Ziele und Wünsche zum Verlauf der Behandlung wurden berücksichtigt.



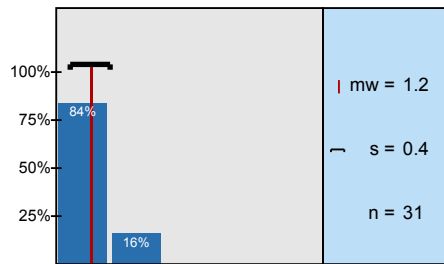
Meine Anregungen wurden ernst genommen. Falls keine Anregung,



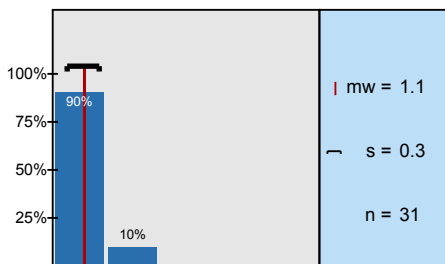
Meine Beschwerden wurden ernst genommen. Falls keine Beschwerden,



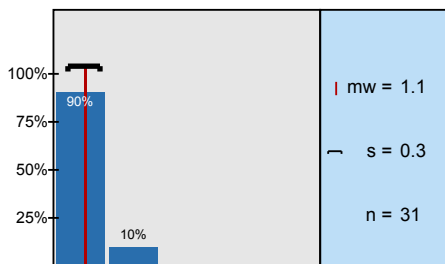
Das ärztliche und/oder therapeutische Personal war für mich im erforderlichen Umfang zu sprechen.



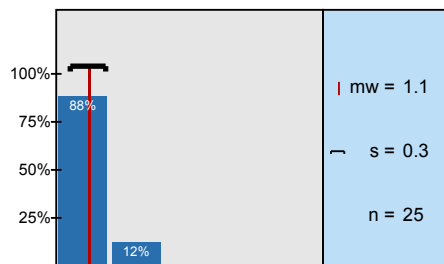
Das mich behandelnde Personal machte einen kompetenten und fachkundigen Eindruck.



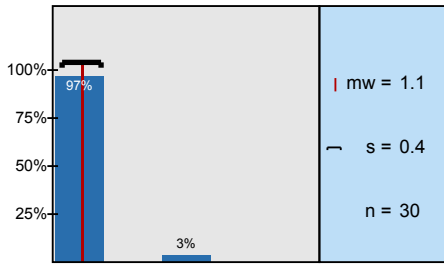
Die Zusammenarbeit des Personals im Behandlungsteam war gut.



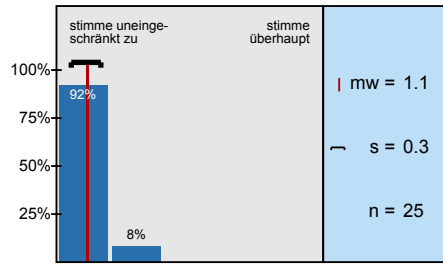
Die Fortsetzung meiner Behandlung nach der Entlassung wurde rechtzeitig eingeleitet.



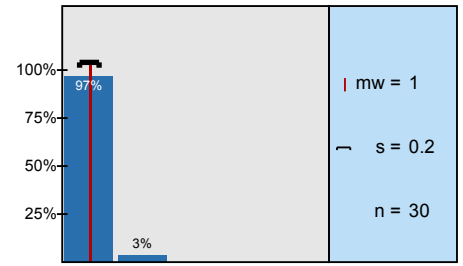
Auf der Station gab es einen freundlichen und angenehmen Umgang miteinander.



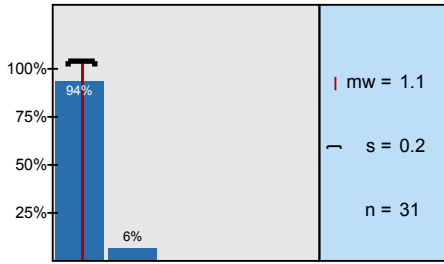
Das Personal hat meine persönlichen Rechte geachtet.



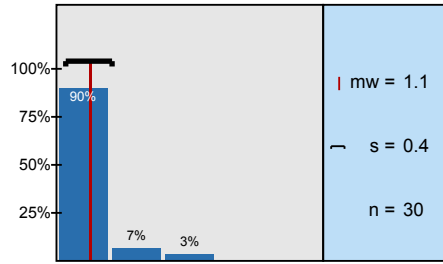
Das Personal hat meine Privat- und Intimsphäre respektiert.



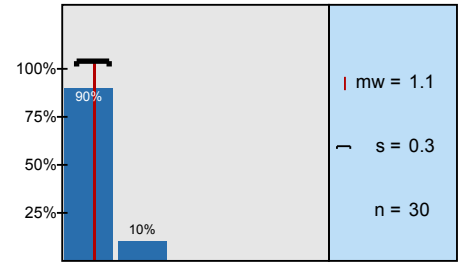
Die Behandlung meiner körperlichen Erkrankungen ist kompetent und fachkundig durchgeführt worden.



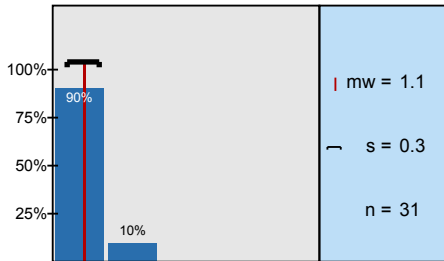
Ich bin mit der durchgeführten Schmerztherapie zufrieden



Mir geht es nach der Behandlung in der Klinik besser.



Auch wenn ich die Wahl eines anderen Krankenhauses hätte, würde ich diese Klinik wieder

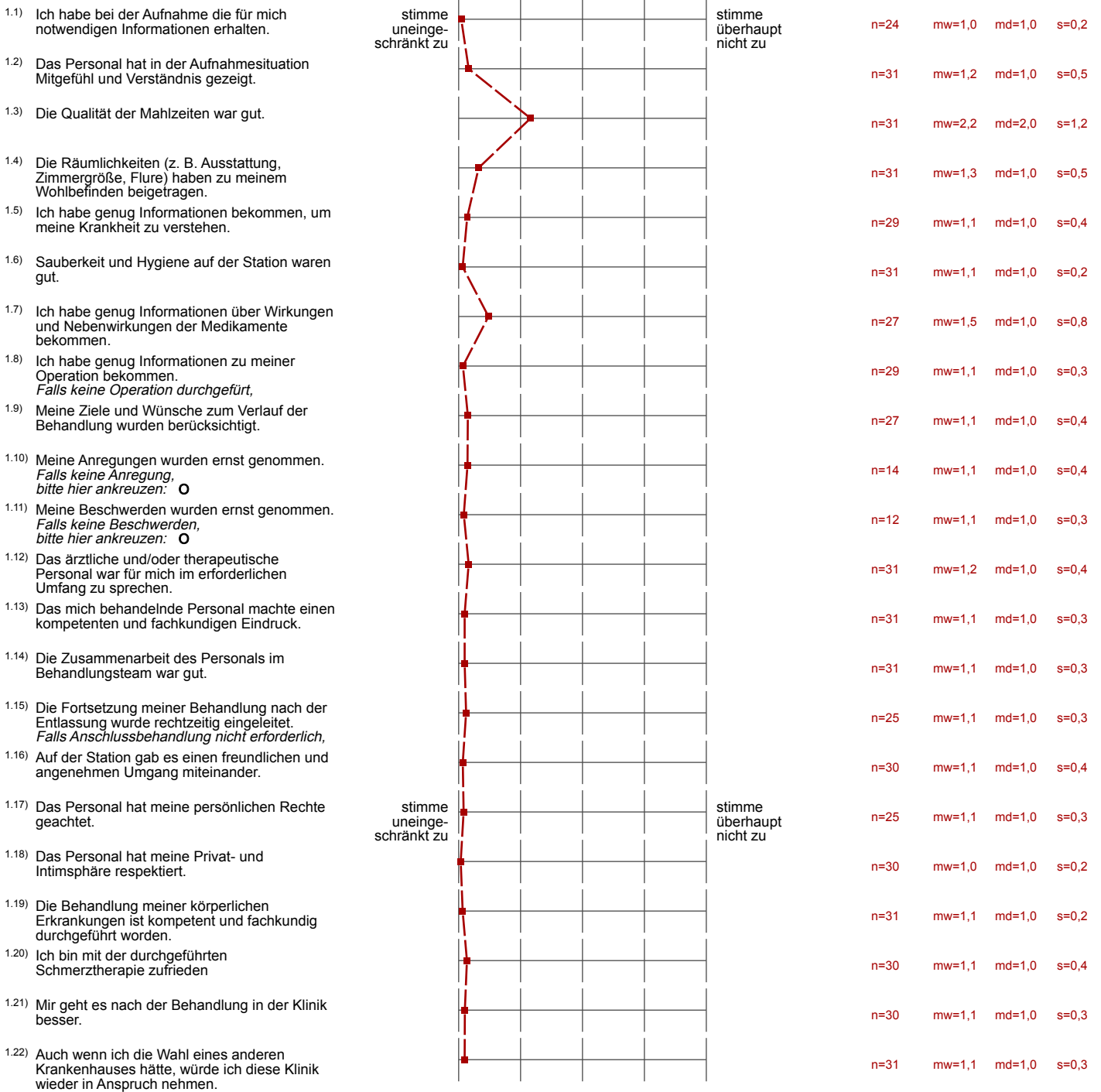


# Profilinie

Untergruppe: Station 4-5

Verwendete Werte in der Profillinie: Mittelwert

## 1. Auto-Gruppe



# Auswertungsteil der offenen Fragen

## 1. Auto-Gruppe

### <sup>1.23)</sup> Was sollten wir Ihrer Meinung nach im Krankenhaus verbessern?

- AUSSTATTUNG: Raucherbereiche besser mit Absaugern ausstatten, damit sich Qualm nicht unkontrolliert ausbreitet.
- AUSSTATTUNG: Wegen des schlechten Straßenzustands sind die Fahrten zu außerklinischen Diagnosezentren für Schmerzpatienten eine Qual. Besser gefederte Autos wären gut oder bessere Straßen. Oder Ausbau/Erweiterung der Klinik um MRT etc.
- ESSEN: Das "Sondermittagessen" war leider nicht so gut. Das "normale" Mittagessen sah besser aus. Das Frühstück und das Abendessen war aber sehr gut.
- ESSEN: Die Qualität des Mittagessens war nicht gut.
- ESSEN: Milch fürs Müsli 2 x sauer. Abendbrot klebte beim Kauen am Gaumen. Habe statt Frischkäse Schmelzkäse bekommen. Mittagessen oft schon kalt, an Wochenenden etwas besser von der Temperatur.
- ESSEN: Portionsgröße der Mahlzeiten teilweise etwas zu klein.
- ESSEN: Unbedingt am Essen/Verpflegung arbeiten. Gerade als Privatpatient sollte man keine Massenabfertigung geboten bekommen. Auswahl und Qualität des Essens für mich ungenügend.
- MEDIKATION: Aufklärung über Medikamente (was wird wann verabreicht)
- TV: Anbringung am Nachttisch nicht gut/ keine gute Idee
- TV: Bei Privatpatienten inklusive.
- TV: schlecht.
- ZEITUNG: Bei Privatpatienten inklusive.
- ZIMMER: Für Privatstation nicht angemessen. Und die Bettdecken zu kurz für große Menschen.

# Station 6

Erfasste Fragebögen = 34

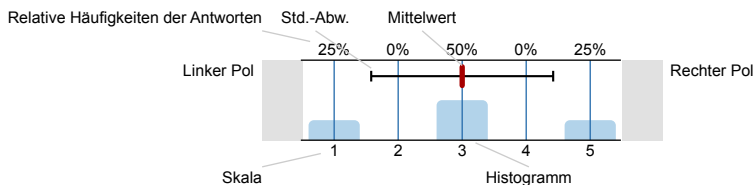


Globalwerte

Auswertungsteil der geschlossenen Fragen

## Legende

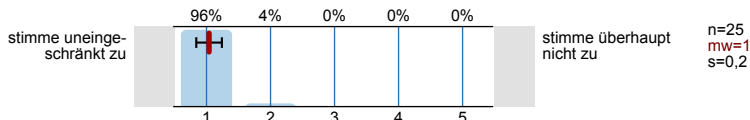
Fragestext



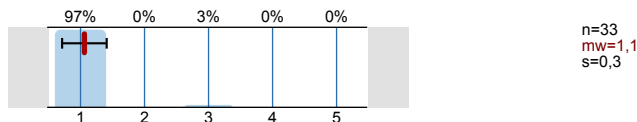
n=Anzahl  
mw=Mittelwert  
s=Std.-Abw.  
E.=Enthaltung

### 1. Auto-Gruppe

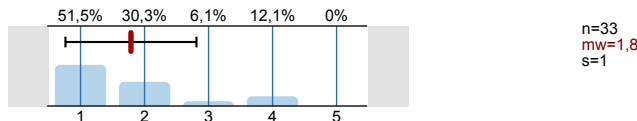
1.1) Ich habe bei der Aufnahme die für mich notwendigen Informationen erhalten.



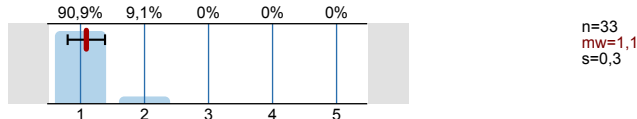
1.2) Das Personal hat in der Aufnahmesituation Mitgefühl und Verständnis gezeigt.



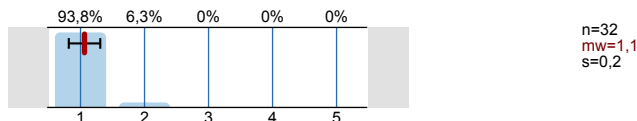
1.3) Die Qualität der Mahlzeiten war gut.



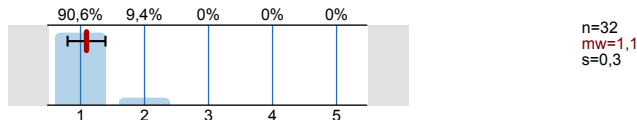
1.4) Die Räumlichkeiten (z. B. Ausstattung, Zimmergröße, Flure) haben zu meinem Wohlbefinden beigetragen.



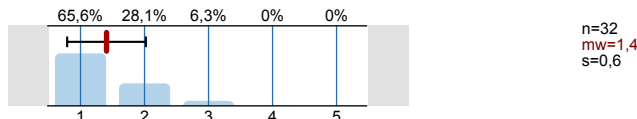
1.5) Ich habe genug Informationen bekommen, um meine Krankheit zu verstehen.



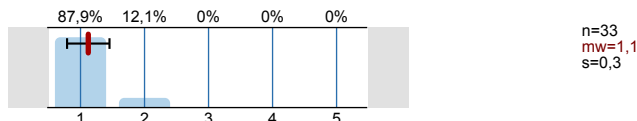
1.6) Sauberkeit und Hygiene auf der Station waren gut.



1.7) Ich habe genug Informationen über Wirkungen und Nebenwirkungen der Medikamente bekommen.  
Falls keine Medikamente erhalten, bitte hier ankreuzen:

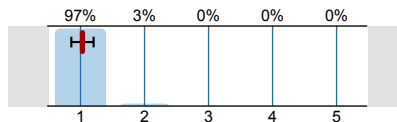


1.8) Ich habe genug Informationen zu meiner Operation bekommen.  
Falls keine Operation durchgeführt, bitte hier ankreuzen:



1.9)	Meine Ziele und Wünsche zum Verlauf der Behandlung wurden berücksichtigt.			<p>n=31 mw=1,2 s=0,2</p>
1.10)	Meine Anregungen wurden ernst genommen. <i>Falls keine Anregung, bitte hier ankreuzen:</i> <input type="radio"/>			<p>n=24 mw=1,1 s=0,3</p>
1.11)	Meine Beschwerden wurden ernst genommen. <i>Falls keine Beschwerden, bitte hier ankreuzen:</i> <input type="radio"/>			<p>n=24 mw=1,1 s=0,3</p>
1.12)	Das ärztliche und/oder therapeutische Personal war für mich im erforderlichen Umfang zu sprechen.			<p>n=32 mw=1,1 s=0,3</p>
1.13)	Das mich behandelnde Personal machte einen kompetenten und fachkundigen Eindruck.			<p>n=32 mw=1 s=0</p>
1.14)	Die Zusammenarbeit des Personals im Behandlungsteam war gut.			<p>n=31 mw=1,2 s=0,2</p>
1.15)	Die Fortsetzung meiner Behandlung nach der Entlassung wurde rechtzeitig eingeleitet. <i>Falls Anschlussbehandlung nicht erforderlich, bitte hier ankreuzen:</i> <input type="radio"/>			<p>n=30 mw=1,2 s=0,2</p>
1.16)	Auf der Station gab es einen freundlichen und angenehmen Umgang miteinander.			<p>n=32 mw=1 s=0</p>
1.17)	Das Personal hat meine persönlichen Rechte geachtet.	stimme uneingeschränkt zu		stimme überhaupt nicht zu <p>n=31 mw=1,1 s=0,4</p>
1.18)	Das Personal hat meine Privat- und Intimsphäre respektiert.			<p>n=34 mw=1,2 s=0,2</p>
1.19)	Die Behandlung meiner körperlichen Erkrankungen ist kompetent und fachkundig durchgeführt worden.			<p>n=31 mw=1 s=0</p>
1.20)	Ich bin mit der durchgeführten Schmerztherapie zufrieden			<p>n=33 mw=1,2 s=0,6</p>
1.21)	Mir geht es nach der Behandlung in der Klinik besser.			<p>n=30 mw=1,3 s=0,7</p>

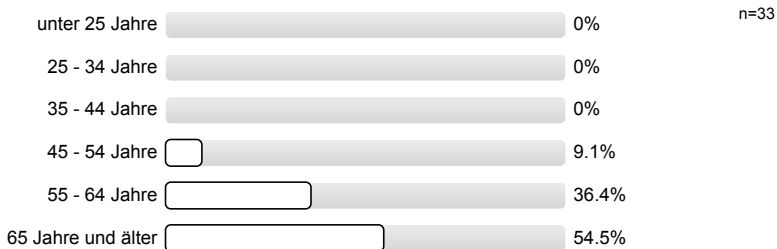
1.22) Auch wenn ich die Wahl eines anderen Krankenhauses hätte, würde ich diese Klinik wieder in Anspruch nehmen.



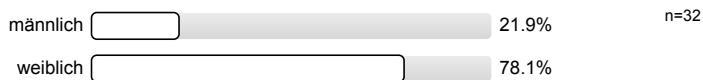
n=33  
mw=1  
s=0,2

**2. Machen Sie hier bitte noch einige anonyme Angaben zu Ihrer Person:**

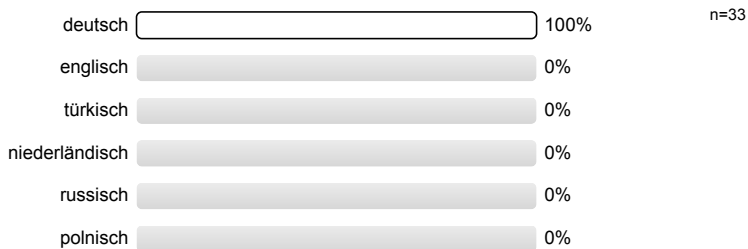
2.1) Ihr Alter



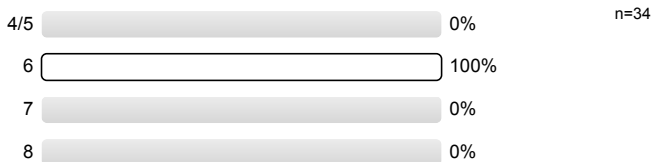
2.2) Ihr Geschlecht



2.3) Ihre Muttersprache



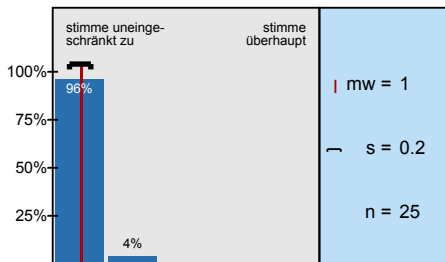
2.5) Station



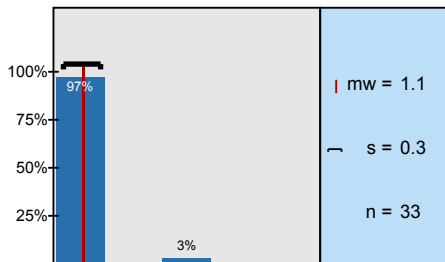


# Histogramme zu den Skalafragen

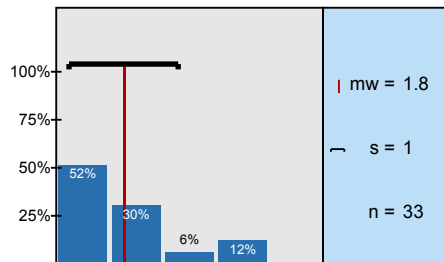
Ich habe bei der Aufnahme die für mich notwendigen Informationen erhalten.



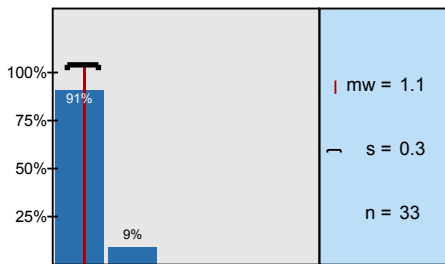
Das Personal hat in der Aufnahmesituation Mitgefühl und Verständnis gezeigt.



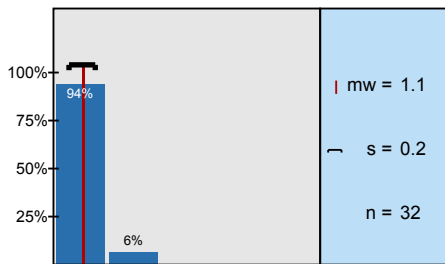
Die Qualität der Mahlzeiten war gut.



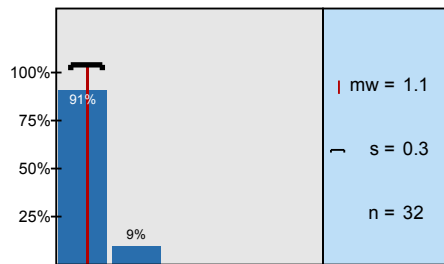
Die Räumlichkeiten (z. B. Ausstattung, Zimmergröße, Flure) haben zu meinem Wohlbefinden beigetragen.



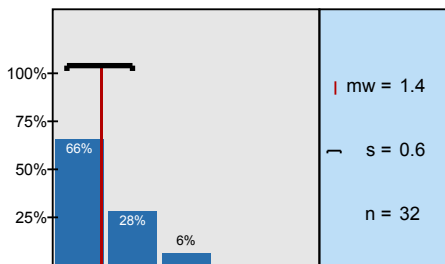
Ich habe genug Informationen bekommen, um meine Krankheit zu verstehen.



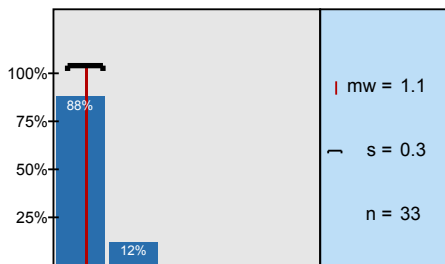
Sauberkeit und Hygiene auf der Station waren gut.



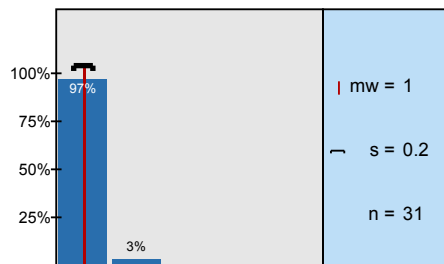
Ich habe genug Informationen über Wirkungen und Nebenwirkungen der Medikamente bekommen.



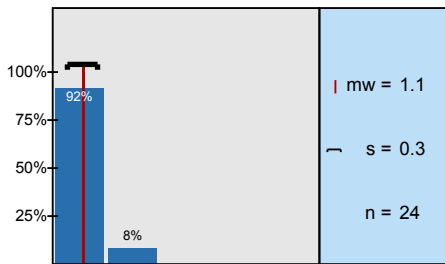
Ich habe genug Informationen zu meiner Operation bekommen.



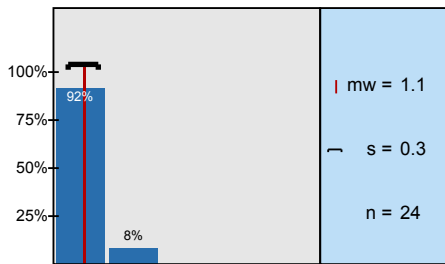
Meine Ziele und Wünsche zum Verlauf der Behandlung wurden berücksichtigt.



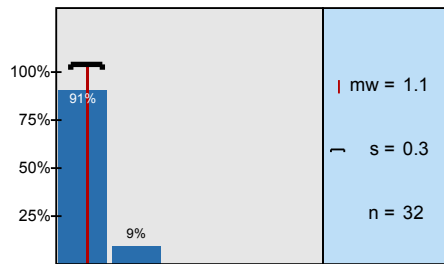
Meine Anregungen wurden ernst genommen. Falls keine Anregung,



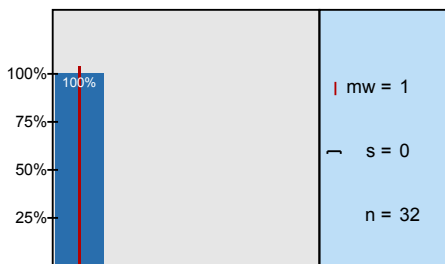
Meine Beschwerden wurden ernst genommen. Falls keine Beschwerden,



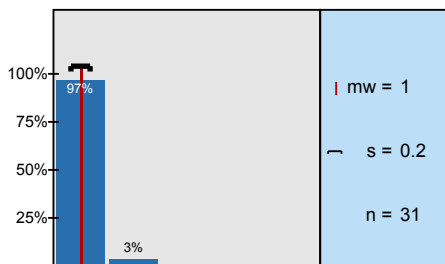
Das ärztliche und/oder therapeutische Personal war für mich im erforderlichen Umfang zu sprechen.



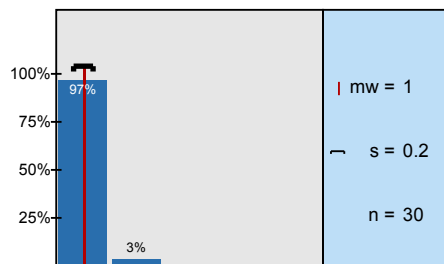
Das mich behandelnde Personal machte einen kompetenten und fachkundigen Eindruck.



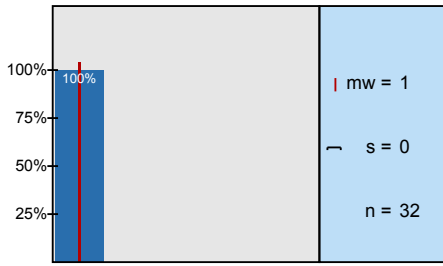
Die Zusammenarbeit des Personals im Behandlungsteam war gut.



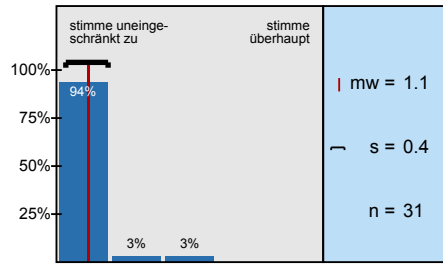
Die Fortsetzung meiner Behandlung nach der Entlassung wurde rechtzeitig eingeleitet.



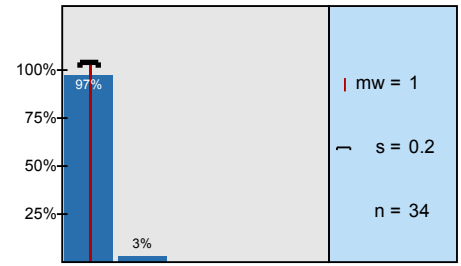
Auf der Station gab es einen freundlichen und angenehmen Umgang miteinander.



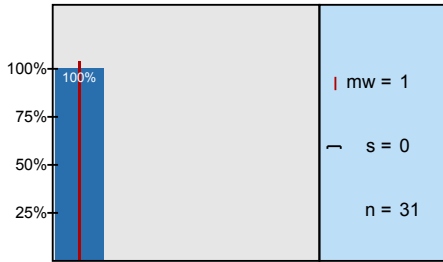
Das Personal hat meine persönlichen Rechte geachtet.



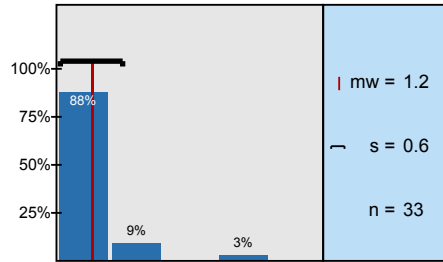
Das Personal hat meine Privat- und Intimsphäre respektiert.



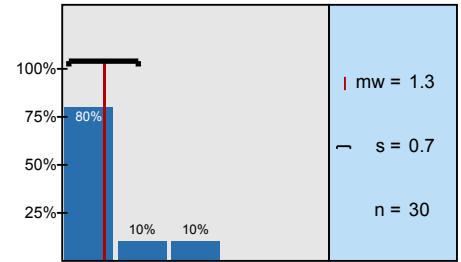
Die Behandlung meiner körperlichen Erkrankungen ist kompetent und fachkundig durchgeführt worden.



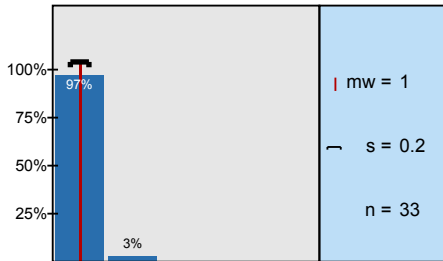
Ich bin mit der durchgeführten Schmerztherapie zufrieden



Mir geht es nach der Behandlung in der Klinik besser.



Auch wenn ich die Wahl eines anderen Krankenhauses hätte, würde ich diese Klinik wieder

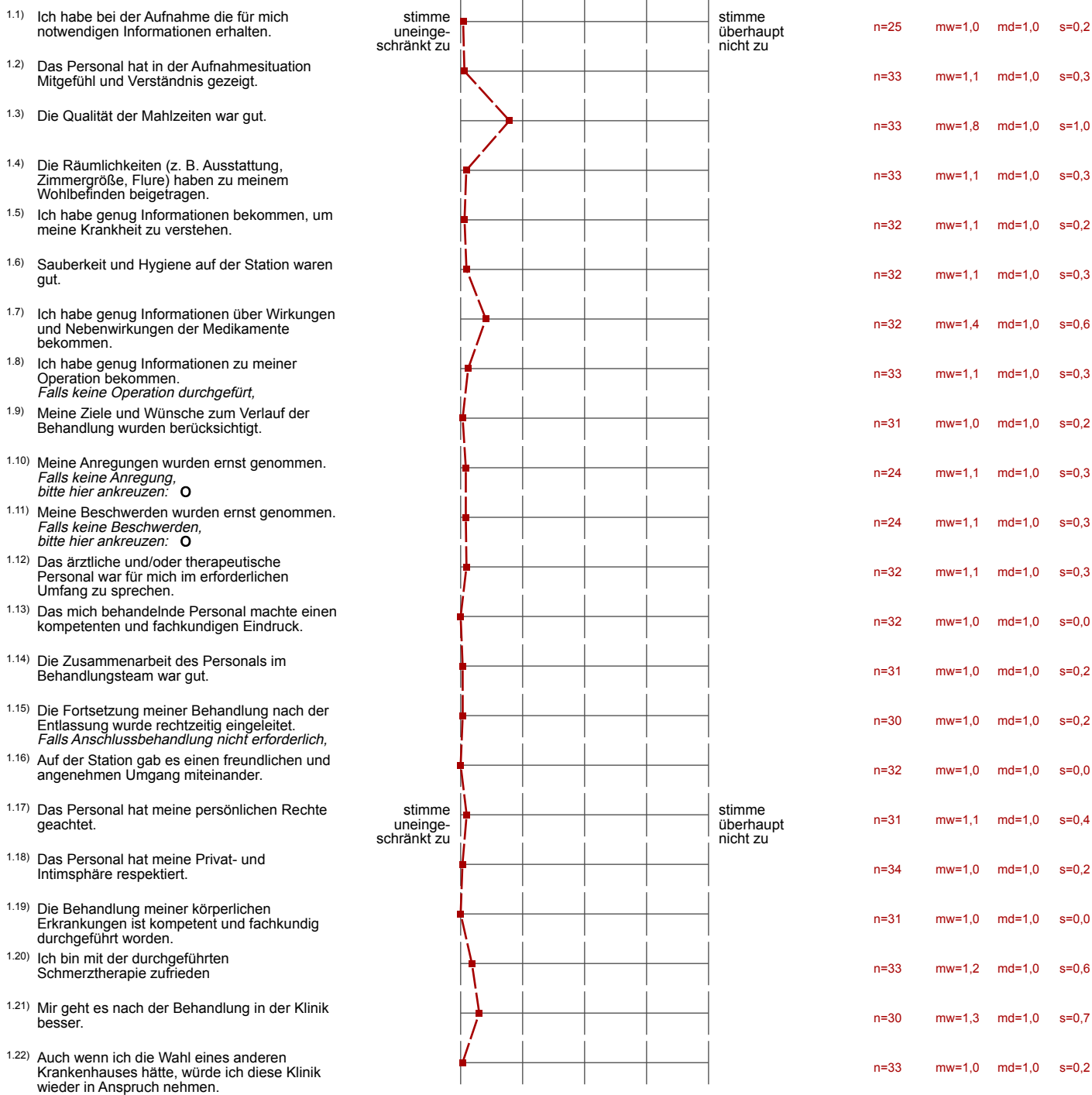


# Profilinie

Untergruppe: Station 6

Verwendete Werte in der Profillinie: Mittelwert

## 1. Auto-Gruppe



## Auswertungsteil der offenen Fragen

---

### 1. Auto-Gruppe

<sup>1.23)</sup> **Was sollten wir Ihrer Meinung nach im Krankenhaus verbessern?**

- AUSSTATTUNG: Gebäude nicht mehr zeitgemäß. Ungenügende Parksituation für Besucher.
- AUSSTATTUNG: Keilkissen auf Stühlen
- ESSEN: verbessern
- LOB: Alles bestens.
- LOB: Alles gut.
- LOB: Es ist ein super Krankenhaus, tolles Personal und kompetente, nette Ärzte. Würde immer wieder kommen.
- LOB: Nicht verbessern, sondern Bedanken. Es war sogar nachts eine Schwester für mich da. Alle super nett.
- LOB: ich bin sehr zufrieden.
- WLAN: Anschluss wäre wichtig.
- LOB: Es gibt für mich wenig Verbesserungsbedarf. Dies war das beste Krankenhaus, das ich bisher je hatte.

# Station 7

Erfasste Fragebögen = 18

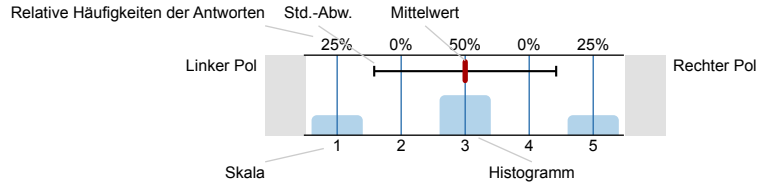


Globalwerte

Auswertungsteil der geschlossenen Fragen

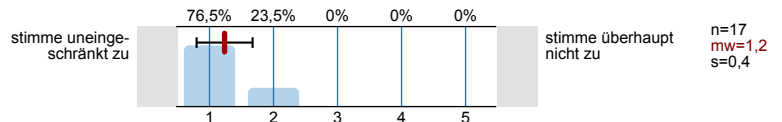
## Legende

Fragestext

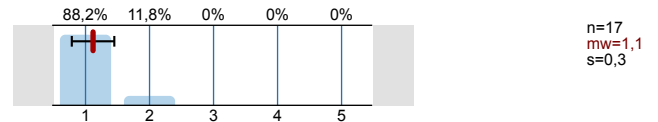


### 1. Auto-Gruppe

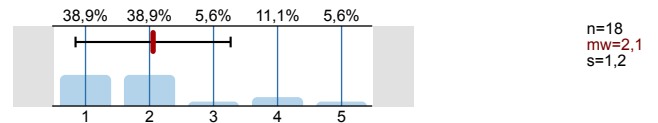
1.1) Ich habe bei der Aufnahme die für mich notwendigen Informationen erhalten.



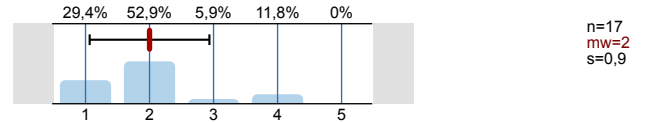
1.2) Das Personal hat in der Aufnahmesituation Mitgefühl und Verständnis gezeigt.



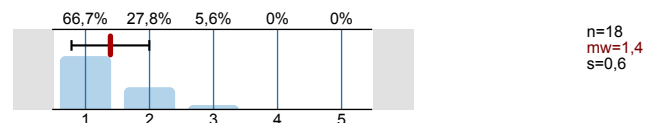
1.3) Die Qualität der Mahlzeiten war gut.



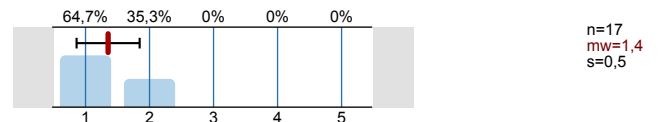
1.4) Die Räumlichkeiten (z. B. Ausstattung, Zimmergröße, Flure) haben zu meinem Wohlbefinden beigetragen.



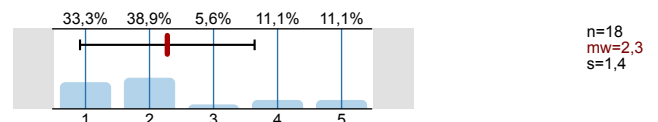
1.5) Ich habe genug Informationen bekommen, um meine Krankheit zu verstehen.



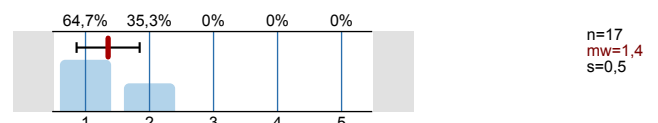
1.6) Sauberkeit und Hygiene auf der Station waren gut.



1.7) Ich habe genug Informationen über Wirkungen und Nebenwirkungen der Medikamente bekommen. Falls keine Medikamente erhalten, bitte hier ankreuzen:

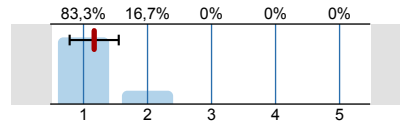


1.8) Ich habe genug Informationen zu meiner Operation bekommen. Falls keine Operation durchgeführt, bitte hier ankreuzen:



1.9) Meine Ziele und Wünsche zum Verlauf der Behandlung wurden berücksichtigt.		<p>n=16 mw=1,4 s=0,6</p>
1.10) Meine Anregungen wurden ernst genommen. <i>Falls keine Anregung, bitte hier ankreuzen:</i> <input type="radio"/>		<p>n=10 mw=1,6 s=0,5</p>
1.11) Meine Beschwerden wurden ernst genommen. <i>Falls keine Beschwerden, bitte hier ankreuzen:</i> <input type="radio"/>		<p>n=14 mw=1,6 s=0,5</p>
1.12) Das ärztliche und/oder therapeutische Personal war für mich im erforderlichen Umfang zu sprechen.		<p>n=18 mw=1,5 s=0,6</p>
1.13) Das mich behandelnde Personal machte einen kompetenten und fachkundigen Eindruck.		<p>n=17 mw=1,2 s=0,4</p>
1.14) Die Zusammenarbeit des Personals im Behandlungsteam war gut.		<p>n=17 mw=1,3 s=0,6</p>
1.15) Die Fortsetzung meiner Behandlung nach der Entlassung wurde rechtzeitig eingeleitet. <i>Falls Anschlussbehandlung nicht erforderlich, bitte hier ankreuzen:</i> <input type="radio"/>		<p>n=18 mw=1,1 s=0,3</p>
1.16) Auf der Station gab es einen freundlichen und angenehmen Umgang miteinander.		<p>n=16 mw=1,2 s=0,5</p>
1.17) Das Personal hat meine persönlichen Rechte geachtet.	<p>stimme uneingeschränkt zu</p> <p>stimme überhaupt nicht zu</p>	<p>n=16 mw=1,3 s=0,6</p>
1.18) Das Personal hat meine Privat- und Intimsphäre respektiert.		<p>n=18 mw=1,2 s=0,5</p>
1.19) Die Behandlung meiner körperlichen Erkrankungen ist kompetent und fachkundig durchgeführt worden.		<p>n=18 mw=1,3 s=0,5</p>
1.20) Ich bin mit der durchgeführten Schmerztherapie zufrieden		<p>n=18 mw=1,3 s=0,5</p>
1.21) Mir geht es nach der Behandlung in der Klinik besser.		<p>n=17 mw=1,5 s=0,6</p>

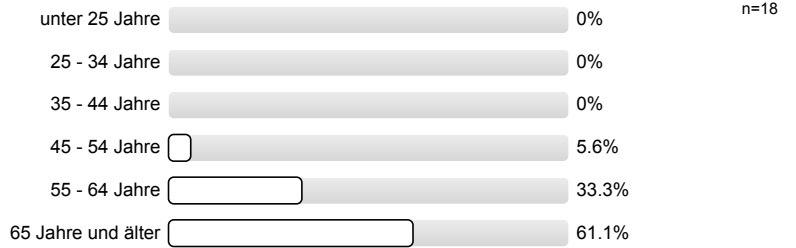
1.22) Auch wenn ich die Wahl eines anderen Krankenhauses hätte, würde ich diese Klinik wieder in Anspruch nehmen.



n=18  
mw=1,2  
s=0,4

**2. Machen Sie hier bitte noch einige anonyme Angaben zu Ihrer Person:**

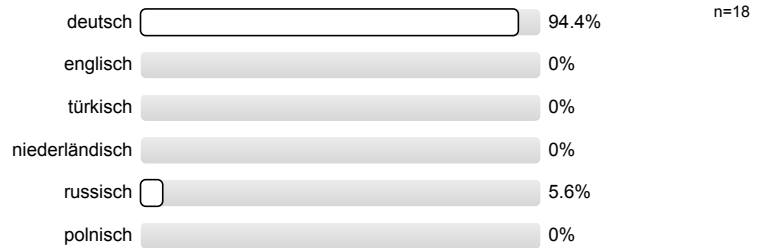
2.1) Ihr Alter



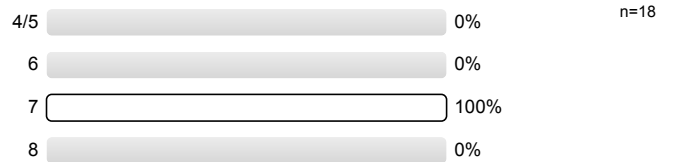
2.2) Ihr Geschlecht



2.3) Ihre Muttersprache

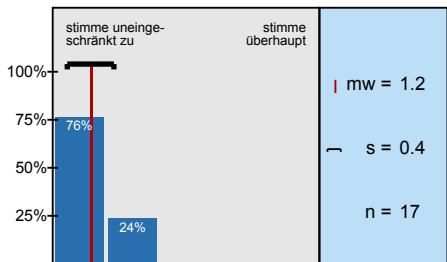


2.5) Station

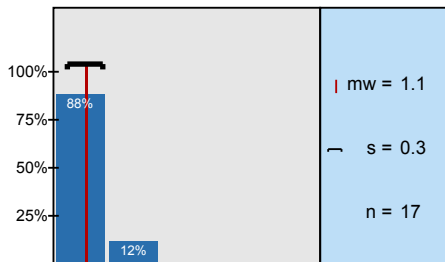


# Histogramme zu den Skalafragen

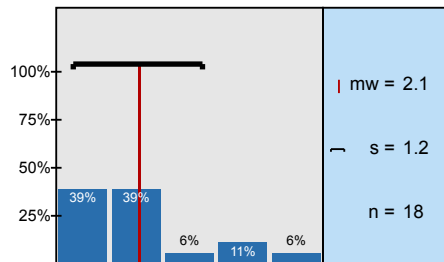
Ich habe bei der Aufnahme die für mich notwendigen Informationen erhalten.



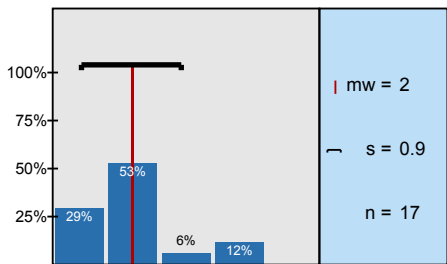
Das Personal hat in der Aufnahmesituation Mitgefühl und Verständnis gezeigt.



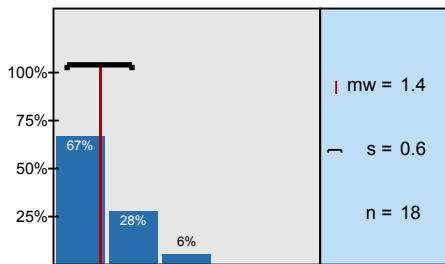
Die Qualität der Mahlzeiten war gut.



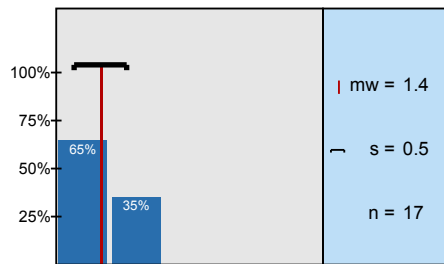
Die Räumlichkeiten (z. B. Ausstattung, Zimmergröße, Flure) haben zu meinem Wohlbefinden beigetragen.



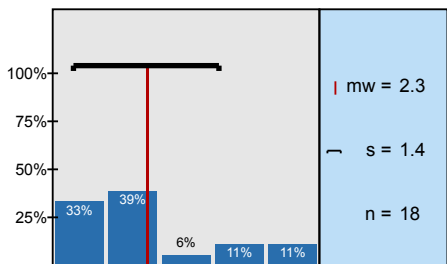
Ich habe genug Informationen bekommen, um meine Krankheit zu verstehen.



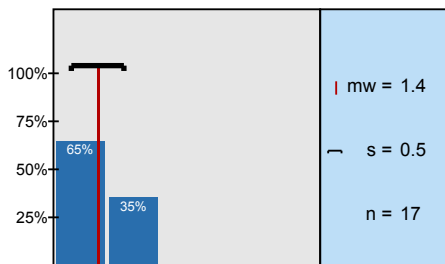
Sauberkeit und Hygiene auf der Station waren gut.



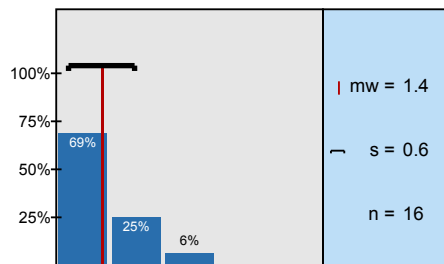
Ich habe genug Informationen über Wirkungen und Nebenwirkungen der Medikamente bekommen.



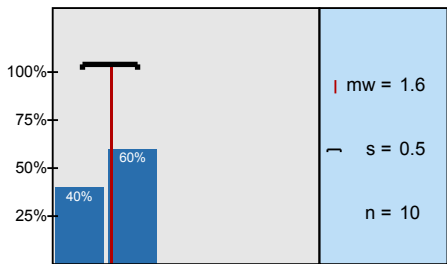
Ich habe genug Informationen zu meiner Operation bekommen.



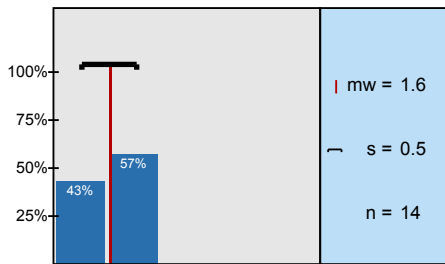
Meine Ziele und Wünsche zum Verlauf der Behandlung wurden berücksichtigt.



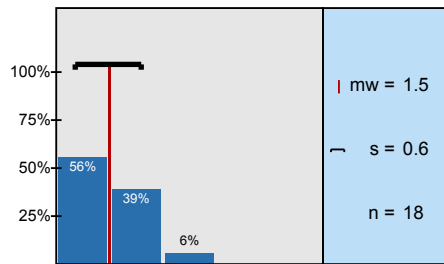
Meine Anregungen wurden ernst genommen. Falls keine Anregung,



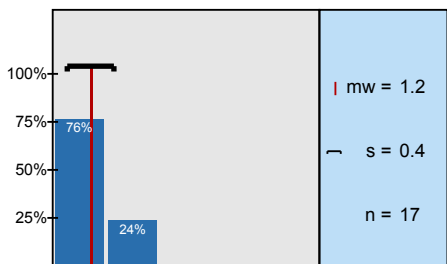
Meine Beschwerden wurden ernst genommen. Falls keine Beschwerden,



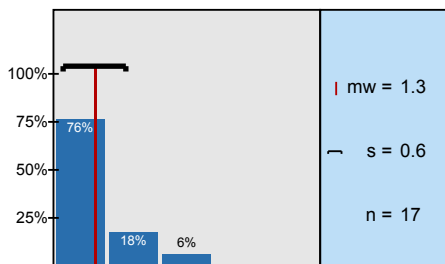
Das ärztliche und/oder therapeutische Personal war für mich im erforderlichen Umfang zu sprechen.



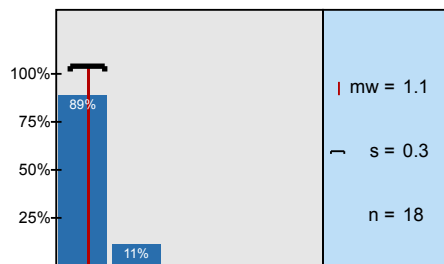
Das mich behandelnde Personal machte einen kompetenten und fachkundigen Eindruck.



Die Zusammenarbeit des Personals im Behandlungsteam war gut.

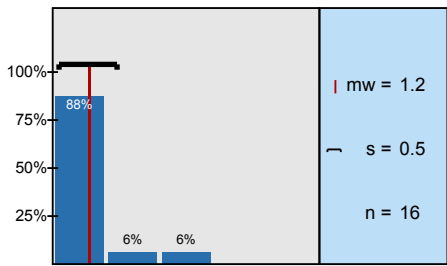


Die Fortsetzung meiner Behandlung nach der Entlassung wurde rechtzeitig eingeleitet.

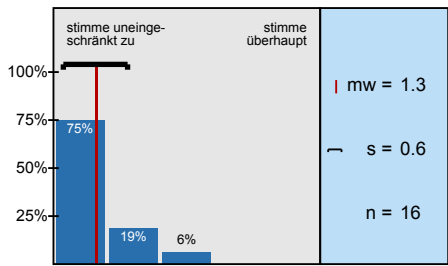




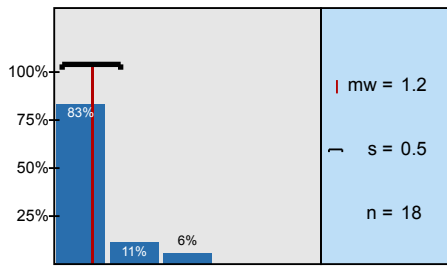
Auf der Station gab es einen freundlichen und angenehmen Umgang miteinander.



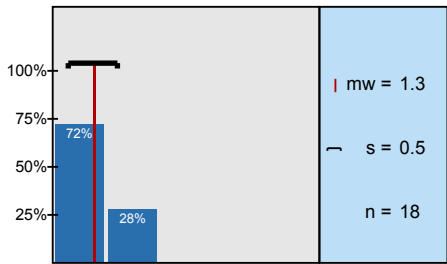
Das Personal hat meine persönlichen Rechte geachtet.



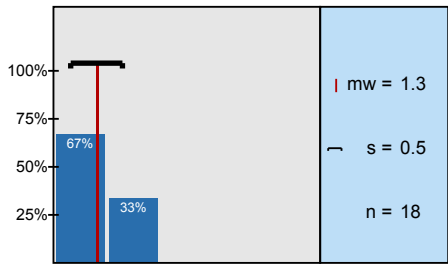
Das Personal hat meine Privat- und Intimsphäre respektiert.



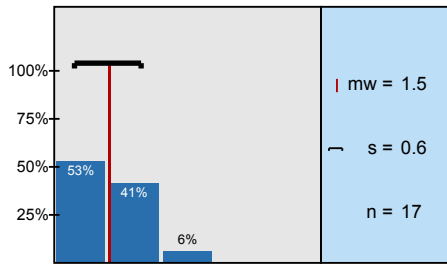
Die Behandlung meiner körperlichen Erkrankungen ist kompetent und fachkundig durchgeführt worden.



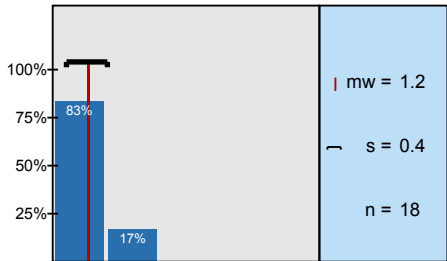
Ich bin mit der durchgeführten Schmerztherapie zufrieden



Mir geht es nach der Behandlung in der Klinik besser.



Auch wenn ich die Wahl eines anderen Krankenhauses hätte, würde ich diese Klinik wieder

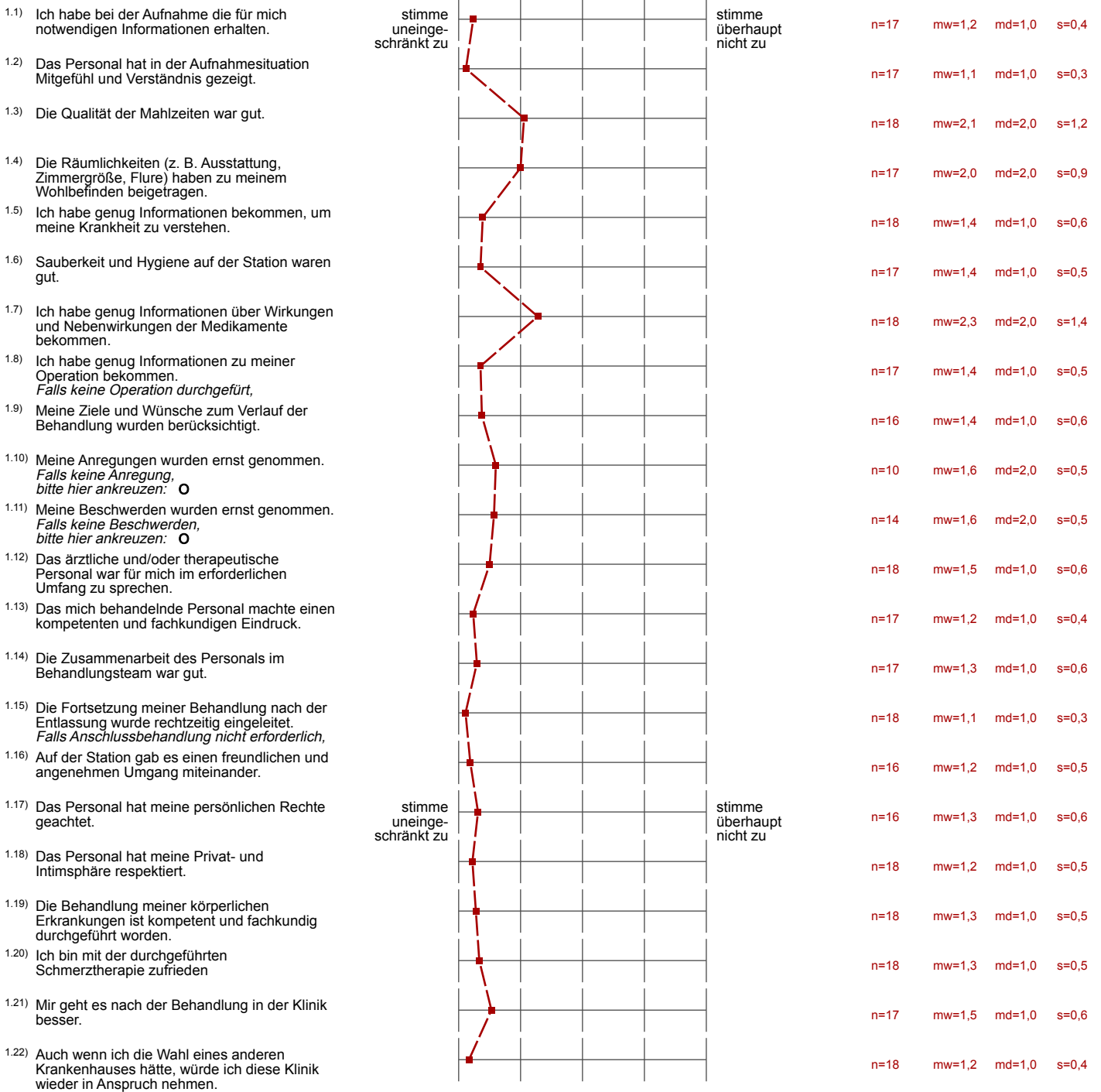


# Profilinie

Untergruppe: Station 7

Verwendete Werte in der Profillinie: Mittelwert

## 1. Auto-Gruppe



# Auswertungsteil der offenen Fragen

---

## 1. Auto-Gruppe

### <sup>1.23)</sup> Was sollten wir Ihrer Meinung nach im Krankenhaus verbessern?

- ANMELDUNG: Die Situation beim Anmelden im Haupteingangsbereich ist schlecht, unfreundlich, zu lange Wartezeiten (auch wenn niemand vor mir dran ist)
- BESUCHSREGELUNG: Besuchsregeln während Corona könnten besser sein.
- BESUCHSREGELUNG: Besuchszeiten könnten besser sein.
- BESUCHSREGELUNG: Für Berufstätige sollte in der Woche gegen Abend die Möglichkeit gegeben werden, die Patienten zu besuchen.
- BETTEN: Betten und Nachtschränken modernisieren.
- LOB: Alle super nett und freundlich.
- TERMINKOORDINATION: Koordination der Termine/Anwendungen könnte verbessert werden.
- ZIMMER: Das Zimmer für 3 Personen sehr eng, aber es geht noch so.

# Station 8

Erfasste Fragebögen = 26

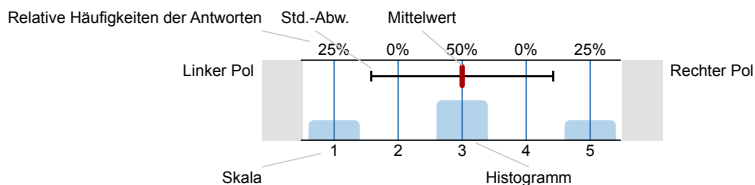


Globalwerte

Auswertungsteil der geschlossenen Fragen

## Legende

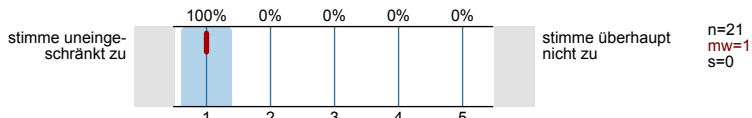
Fragestext



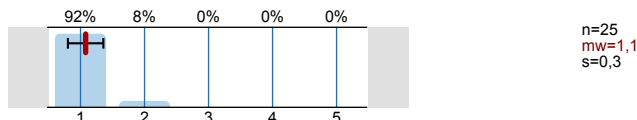
n=Anzahl  
mw=Mittelwert  
s=Std.-Abw.  
E.=Enthaltung

### 1. Auto-Gruppe

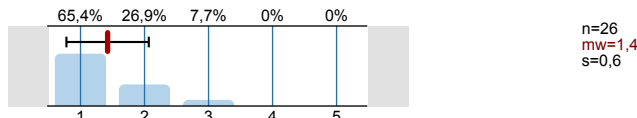
1.1) Ich habe bei der Aufnahme die für mich notwendigen Informationen erhalten.



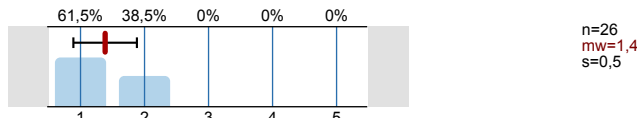
1.2) Das Personal hat in der Aufnahmesituation Mitgefühl und Verständnis gezeigt.



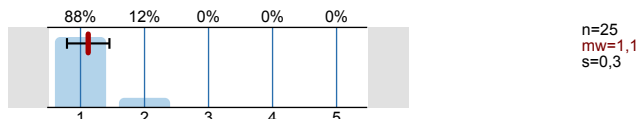
1.3) Die Qualität der Mahlzeiten war gut.



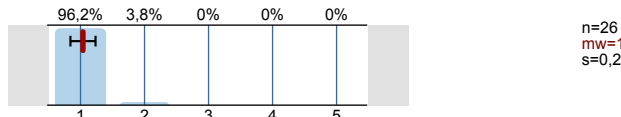
1.4) Die Räumlichkeiten (z. B. Ausstattung, Zimmergröße, Flure) haben zu meinem Wohlbefinden beigetragen.



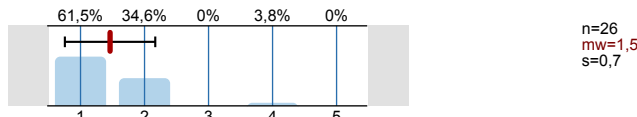
1.5) Ich habe genug Informationen bekommen, um meine Krankheit zu verstehen.



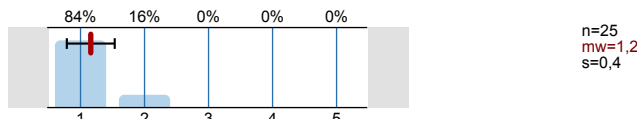
1.6) Sauberkeit und Hygiene auf der Station waren gut.



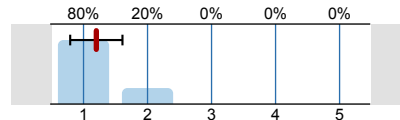
1.7) Ich habe genug Informationen über Wirkungen und Nebenwirkungen der Medikamente bekommen. Falls keine Medikamente erhalten, bitte hier ankreuzen:



1.8) Ich habe genug Informationen zu meiner Operation bekommen. Falls keine Operation durchgeführt, bitte hier ankreuzen:

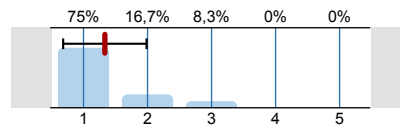


1.9) Meine Ziele und Wünsche zum Verlauf der Behandlung wurden berücksichtigt.



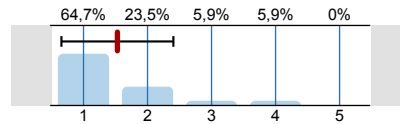
n=25  
mw=1,2  
s=0,4

1.10) Meine Anregungen wurden ernst genommen.  
*Falls keine Anregung, bitte hier ankreuzen:*



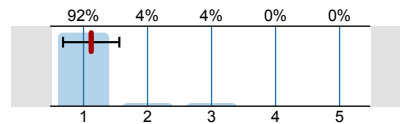
n=12  
mw=1,3  
s=0,7

1.11) Meine Beschwerden wurden ernst genommen.  
*Falls keine Beschwerden, bitte hier ankreuzen:*



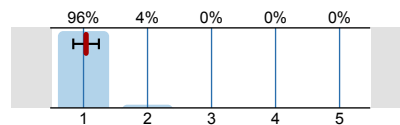
n=17  
mw=1,5  
s=0,9

1.12) Das ärztliche und/oder therapeutische Personal war für mich im erforderlichen Umfang zu sprechen.



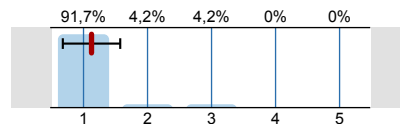
n=25  
mw=1,1  
s=0,4

1.13) Das mich behandelnde Personal machte einen kompetenten und fachkundigen Eindruck.



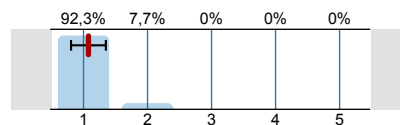
n=25  
mw=1  
s=0,2

1.14) Die Zusammenarbeit des Personals im Behandlungsteam war gut.



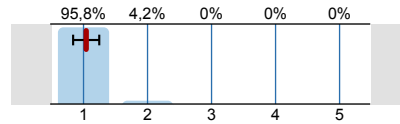
n=24  
mw=1,1  
s=0,4

1.15) Die Fortsetzung meiner Behandlung nach der Entlassung wurde rechtzeitig eingeleitet.  
*Falls Anschlussbehandlung nicht erforderlich, bitte hier ankreuzen:*



n=26  
mw=1,1  
s=0,3

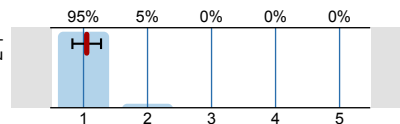
1.16) Auf der Station gab es einen freundlichen und angenehmen Umgang miteinander.



n=24  
mw=1  
s=0,2

1.17) Das Personal hat meine persönlichen Rechte geachtet.

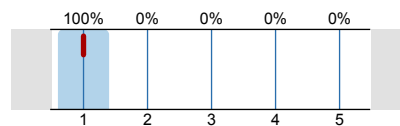
stimme uneingeschränkt zu



stimme überhaupt nicht zu

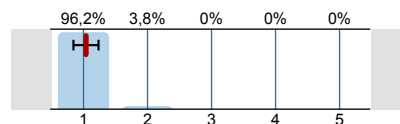
n=20  
mw=1,1  
s=0,2

1.18) Das Personal hat meine Privat- und Intimsphäre respektiert.



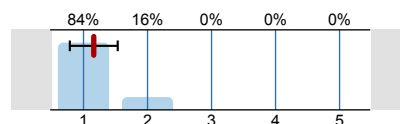
n=25  
mw=1  
s=0

1.19) Die Behandlung meiner körperlichen Erkrankungen ist kompetent und fachkundig durchgeführt worden.



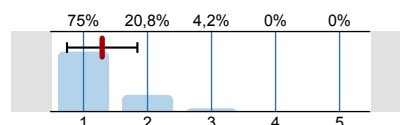
n=26  
mw=1  
s=0,2

1.20) Ich bin mit der durchgeführten Schmerztherapie zufrieden



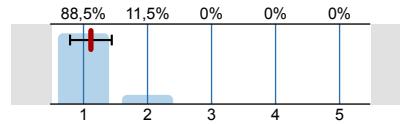
n=25  
mw=1,2  
s=0,4

1.21) Mir geht es nach der Behandlung in der Klinik besser.



n=24  
mw=1,3  
s=0,6

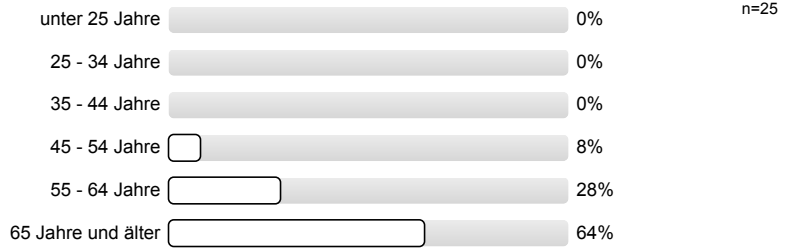
1.22) Auch wenn ich die Wahl eines anderen Krankenhauses hätte, würde ich diese Klinik wieder in Anspruch nehmen.



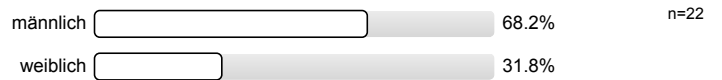
n=26  
mw=1,1  
s=0,3

**2. Machen Sie hier bitte noch einige anonyme Angaben zu Ihrer Person:**

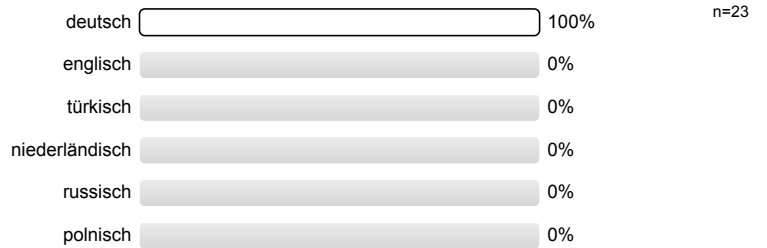
2.1) Ihr Alter



2.2) Ihr Geschlecht



2.3) Ihre Muttersprache

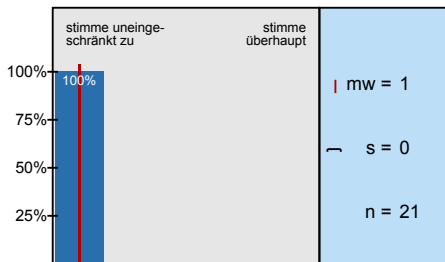


2.5) Station

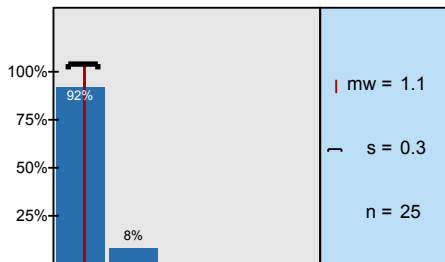


# Histogramme zu den Skalafragen

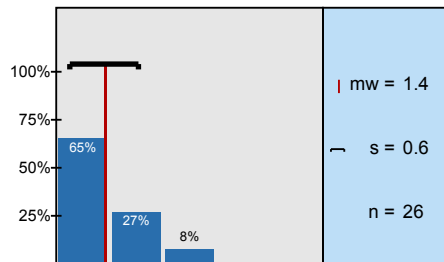
Ich habe bei der Aufnahme die für mich notwendigen Informationen erhalten.



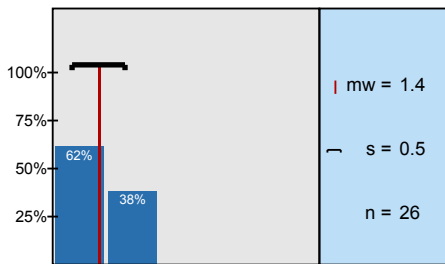
Das Personal hat in der Aufnahmesituation Mitgefühl und Verständnis gezeigt.



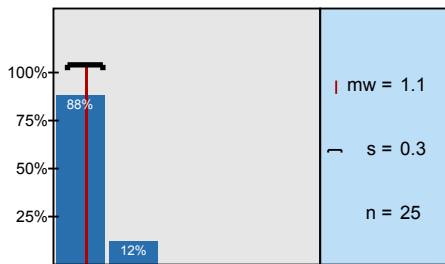
Die Qualität der Mahlzeiten war gut.



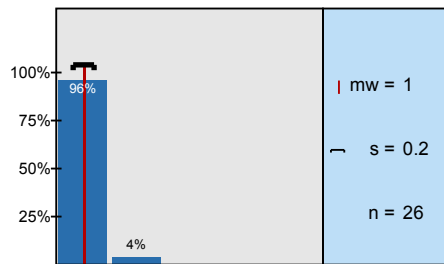
Die Räumlichkeiten (z. B. Ausstattung, Zimmergröße, Flure) haben zu meinem Wohlbefinden beigetragen.



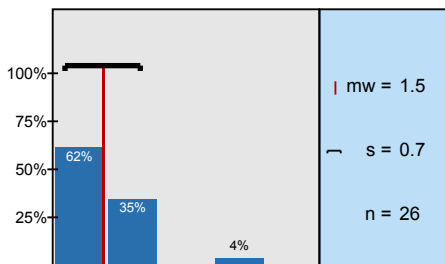
Ich habe genug Informationen bekommen, um meine Krankheit zu verstehen.



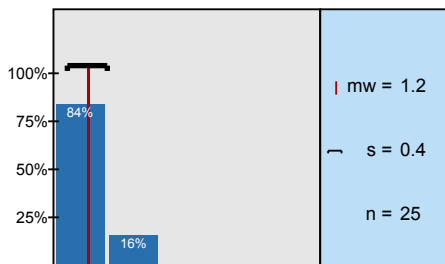
Sauberkeit und Hygiene auf der Station waren gut.



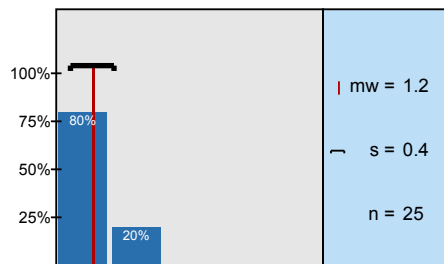
Ich habe genug Informationen über Wirkungen und Nebenwirkungen der Medikamente bekommen.



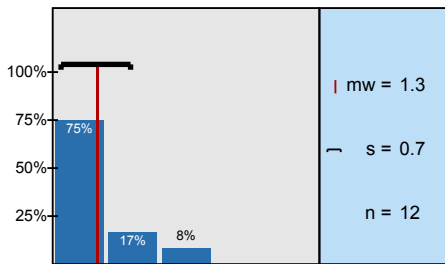
Ich habe genug Informationen zu meiner Operation bekommen.



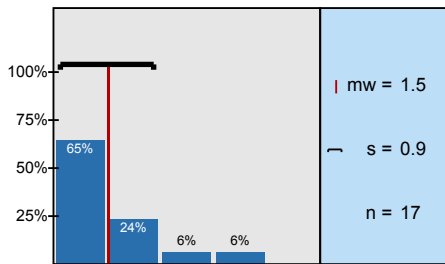
Meine Ziele und Wünsche zum Verlauf der Behandlung wurden berücksichtigt.



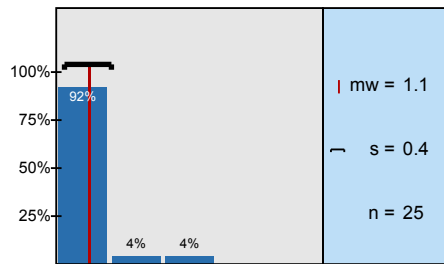
Meine Anregungen wurden ernst genommen.  
*Falls keine Anregung,*



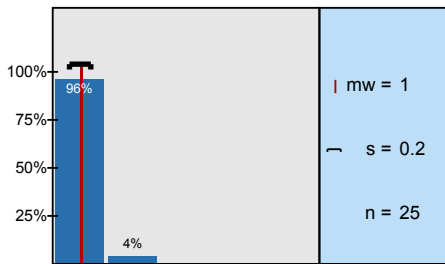
Meine Beschwerden wurden ernst genommen.  
*Falls keine Beschwerden,*



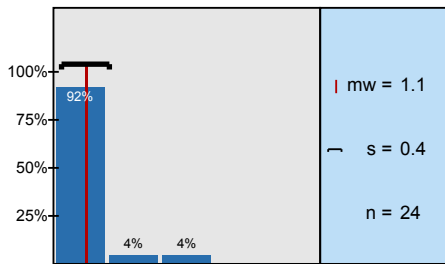
Das ärztliche und/oder therapeutische Personal war für mich im erforderlichen Umfang zu sprechen.



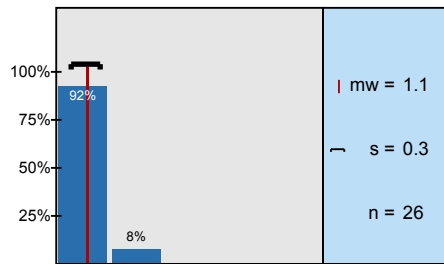
Das mich behandelnde Personal machte einen kompetenten und fachkundigen Eindruck.



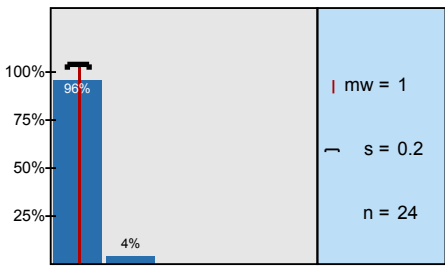
Die Zusammenarbeit des Personals im Behandlungsteam war gut.



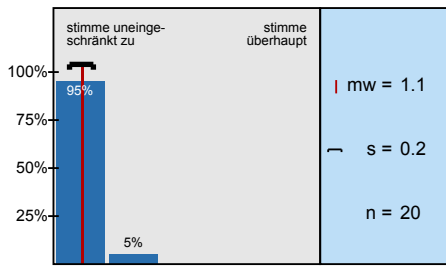
Die Fortsetzung meiner Behandlung nach der Entlassung wurde rechtzeitig eingeleitet.



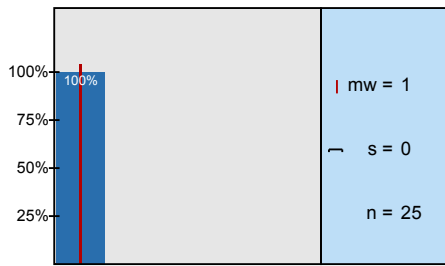
Auf der Station gab es einen freundlichen und angenehmen Umgang miteinander.



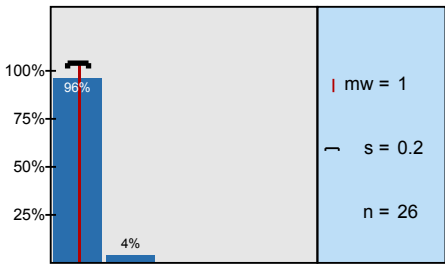
Das Personal hat meine persönlichen Rechte geachtet.



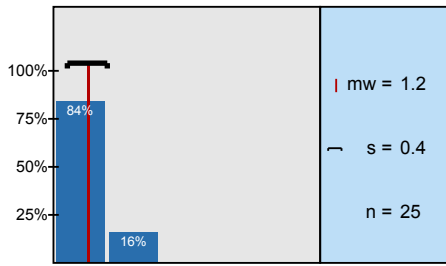
Das Personal hat meine Privat- und Intimsphäre respektiert.



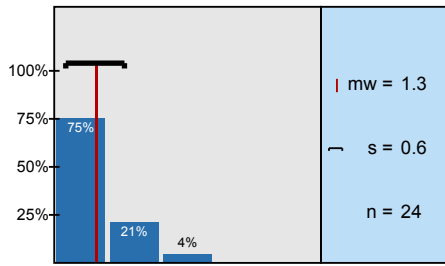
Die Behandlung meiner körperlichen Erkrankungen ist kompetent und fachkundig durchgeführt worden.



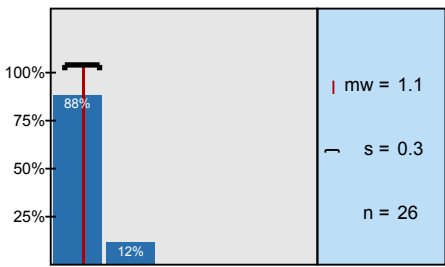
Ich bin mit der durchgeführten Schmerztherapie zufrieden



Mir geht es nach der Behandlung in der Klinik besser.



Auch wenn ich die Wahl eines anderen Krankenhauses hätte, würde ich diese Klinik wieder



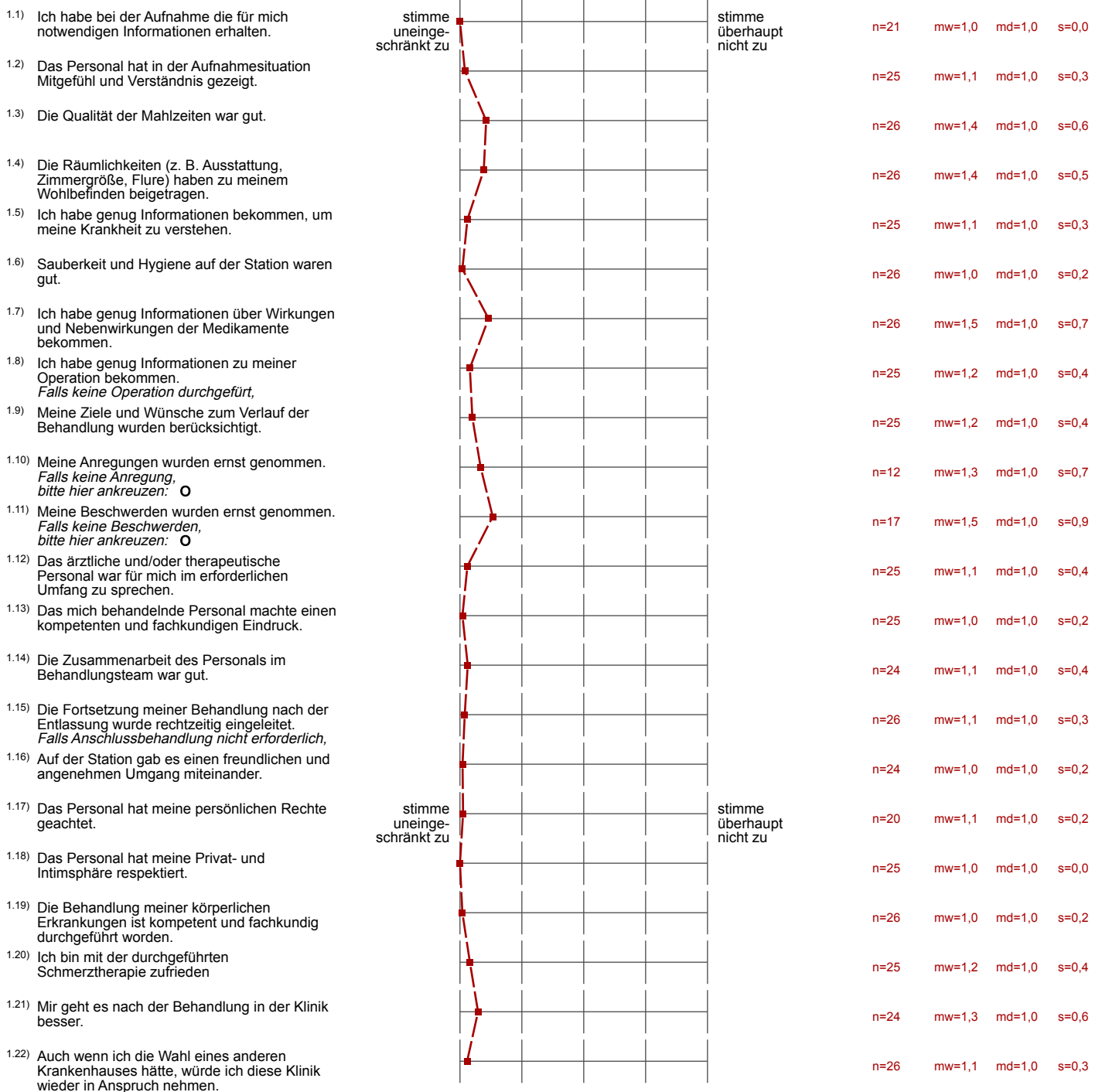


# Profilinie

Untergruppe: Station 8

Verwendete Werte in der Profillinie: Mittelwert

## 1. Auto-Gruppe



## Auswertungsteil der offenen Fragen

---

### 1. Auto-Gruppe

<sup>1.23)</sup> **Was sollten wir Ihrer Meinung nach im Krankenhaus verbessern?**

- LOB: Alles gut
- LOB: Alles gut, alles bestens. Bin sehr zufrieden mit allem, kann nur sagen "alles top", danke!
- LOB: nichts, was mir einfällt.
- TV: Der Monitor am Nachttisch ist schwer einzusehen vom Bett aus. Die dritten Programme sind nicht zu empfangen.
- WLAN: Besseres WLAN, das schmiert immer ab.
- WLAN: In der heutigen Zeit ist freies WLAN wichtig in einem Krankenhaus. Deshalb meine Bitte, die Voraussetzung dafür zu schaffen. Hier war dies leider nicht der Fall.
- WLAN: WLAN und Internet muss besser sein.
- WLAN: schlecht